



VEDLEGG 2

Veiliste 2020



Hadsel kommune

Veiliste for asfaltering i Hadsel kommune 2020

Under følger en oversikt over hvilke kommunale veier, strekk og brudd det er planlagt å få asfaltert. Med forbehold om endringer.

	Sted	Type asfaltering	Mengde (tonn)
	Melbu		
1	Storhaugveien	Re- asfaltering	82
2	Bjørkveien	Ny- Asfaltering	88
	Stokmarknes		
3	Massahaugveien	Ny- Asfaltering	26
4	Parkveien	Re- Asfaltering	40
5	Markedsgata v/Sparebanken	Re- Asfaltering	13
6	Markedsgata v/Birgits salong	Re- Asfaltering	8
7	Parkering v/carport, Rådhuset	Ny- Asfaltering	81
8	Børøyeveien	Re- Asfaltering	33
9	Tegerbærveien	Ny- Asfaltering	76
	Børøya		
10	Måkeveien 7	Ny- Asfaltering	151
11	Måkeveien v/Solsiden	Re- Asfaltering	93
12	Solsiden	Ny- Asfaltering	208
13	Lomveien	Re/Ny- Asfaltering	219
14	Hegreveien	Re- Asfaltering	218
15	Hauanveien	Re- Asfaltering	38

Lapping

	Sted	Areal
1	Melbu, Pumpestasjon Vikaveien	72m ²
2	Børøya, Pumpestasjon Lerkeveien	90m ²
3	Stokmarknes, Åsveien v/Høydebasseng	173m ²

1. Storhaugveien, Melbu

Strekning: Hele

Type: Re-asfaltering

Kjørebane: Lengde: 223 m

Bredde: 3,5 m

Areal: 781 m²

Tykkelse: 4 cm (100 kg/m²)

Heving av flytende kumrammer: 0

Asfaltering Agb 11: 82 tonn



2. Bjørkveien, Melbu

Strekning: Deler

Type: Ny-asfaltering

Kjørebane: Lengde: 210 m

Bredde: 4,0 m

Areal: 840 m²

Tykkelse: 4 cm (100 kg/m²)

Heving av flytende kumrammer: 0

Asfaltering Agb 11: 88 tonn



3. Massahaugveien

Strekning: Hele

Type: Ny-asfaltering

Kjørebane: Lengde: 71,5 m

Bredde: 3,5 m

Areal: 250,25 m²

Tykkelse: 4 cm (100 kg/m²)

Heving av flytende kumrammer: 0

Asfaltering Agb 11: 26 tonn



4. Parkveien, Stokmarknes

Strekning: Deler

Type: Re-asfaltering

Kjørebane: Lengde: 84 m

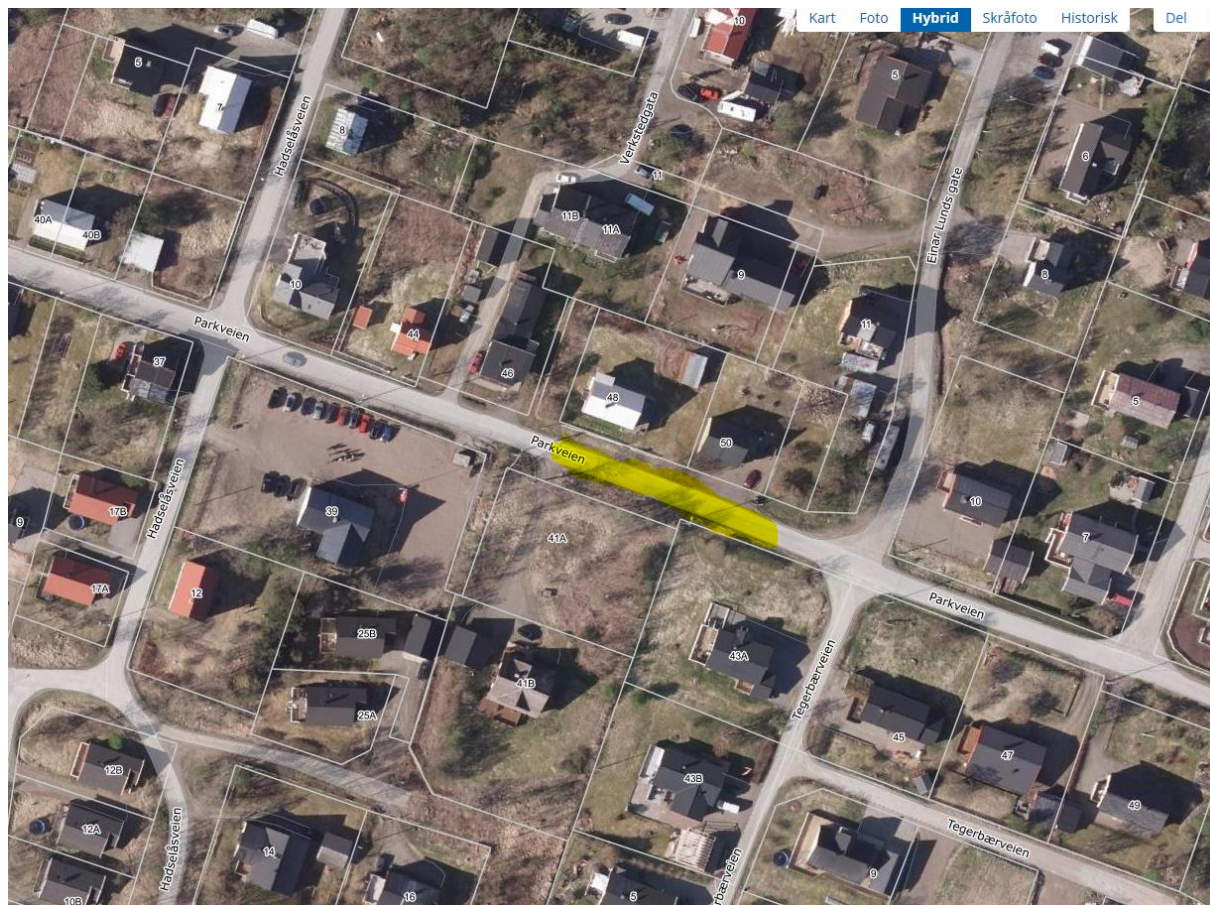
Bredde: 4,5 m

Areal: 378 m²

Tykkelse: 4 cm (100 kg/m²)

Heving av flytende kumrammer: 0

Asfaltering Agb 11: 40 tonn



5. Markedsgata

Strekning: Deler

Type: Re-asfaltering

Kjørebane: Lengde: 14 m

Bredde: 9,0 m

Areal: 126 m²

Tykkelse: 4 cm (100 kg/m²)

Heving av flytende kumrammer: 0

Asfaltering Agb 11: 13 tonn



6. Markedsgata 2

Strekning: Deler

Type: Re-asfaltering

Kjørebane: Lengde: 17,3 m

Bredde: 4,5 m

Areal: 77,85 m²

Tykkelse: 4 cm (100 kg/m²)

Heving av flytende kumrammer: 0

Asfaltering Agb 11: 8 tonn



7. Parkeringsplass Rådhuset

Strekning: Hele

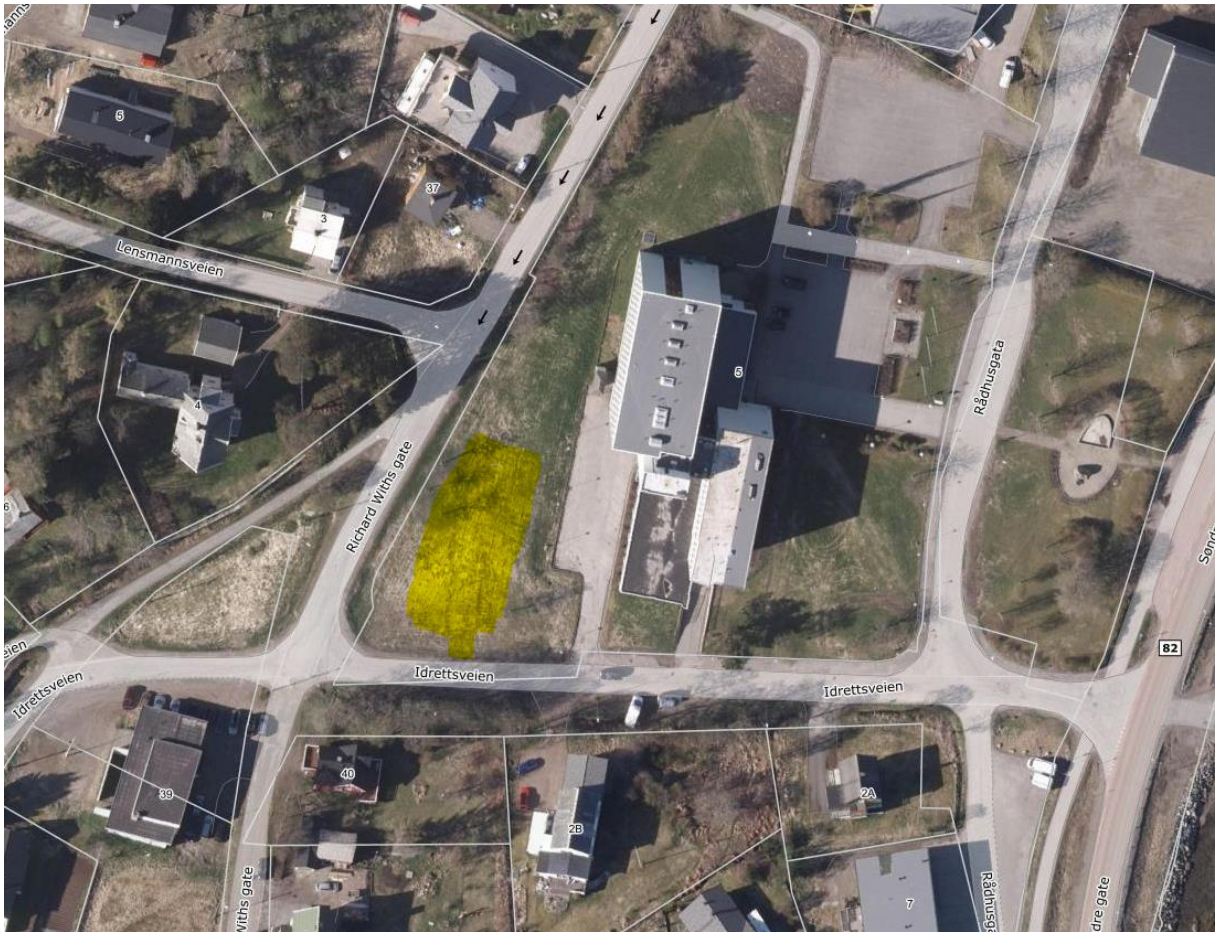
Type: Ny-asfaltering

Kjørebane: Lengde: 43 m
Bredde: 18,0 m
Areal: 774 m²

Tykkelse: 4 cm (100 kg/m²)

Heving av flytende kumrammer: 1

Asfaltering Agb 11: 81 tonn



8. Børøyveien

Strekning: Deler

Type: Ny-asfaltering

Kjørebane: Lengde: 70 m

Bredde: 4,5 m

Areal: 315 m²

Tykkelse: 4 cm (100 kg/m²)

Heving av flytende kumrammer: 0

Asfaltering Agb 11: 33 tonn



9. Tegerbærveien

Strekning: Hele

Type: Ny-asfaltering

Kjørebane: Lengde: 206 m

Bredde: 3,5 m

Areal: 721 m²

Tykkelse: 4 cm (100 kg/m²)

Heving av flytende kumrammer: 0

Asfaltering Agb 11: 76 tonn



10. Måkeveien 7, Børøya

Strekning: Deler

Type: Ny-asfaltering

Tykkelse: 4 cm (100 kg/m²)

Heving av flytende kumrammer: 2

Asfaltering Agb 11: 151 tonn

Parkering: Lengde: 25,5 m
Bredde: 20,5 m
Areal: 522,75 m²

Oppstillingsplass: Lengde: 33 m
Bredde: 21,5 m
Areal: 709,5 m²

Grøft avløp: Lengde: 40 m
Bredde: 5,0 m
Areal: 200 m²



11. Måkeveien, Børøya

Strekning: Deler

Type: Re-asfaltering

Tykkelse: 4 cm (100 kg/m²)

Heving av flytende kumrammer: 1

Asfaltering Agb 11: 137 tonn

Kjørebane 1: Lengde: 160 m

Bredde: 5,5 m

Areal: 880 m²

Kjørebane 2: Lengde: 77 m

Bredde: 5,5 m

Areal: 423,5 m²



12. Solsiden, Børøya

Strekning: Deler

Type: Re-asfaltering

Tykkelse: 4 cm (100 kg/m²)

Heving av flytende kumrammer: 15

Asfaltering Agb 11: 208 tonn

Kjørebane 1: Lengde: 235 m
Bredde: 3,5 m
Areal: 822,5 m²

Kjørebane 2: Lengde: 193 m
Bredde: 3,5 m
Areal: 675,5 m²

Snuplass: Lengde: 20 m
Bredde: 24,0 m
Areal: 480 m²



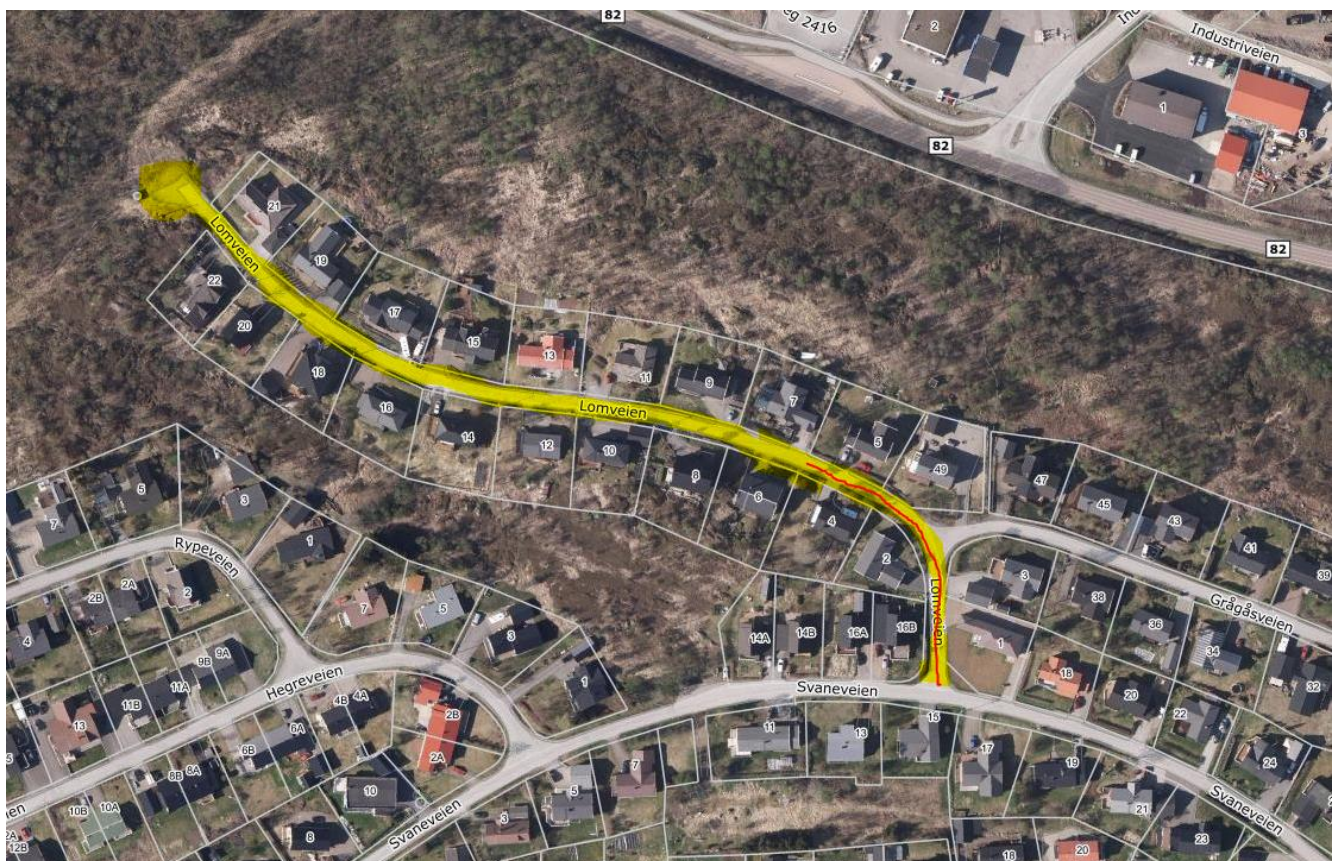
13. Lomveien, Børøya

Strekning: Deler
Type: Re-asfaltering i rødt, Ny-asfalt gult
Tykkelse: 4 cm (100 kg/m²)
Heving av flytende kumrammer: 9
Asfaltering Agb 11: 219 tonn

Snuplass: Lengde: 20 m
Bredde: 28,0 m
Areal: 560 m²

Kjørebane 1: Lengde: 190 m
Bredde: 4,3 m
Areal: 817 m²

Kjørebane 2: Lengde: 163 m
Bredde: 4,3 m
Areal: 701 m²



14. Hegreveien

Veireferanse: 1866 Kv2404 hp1 m782

Strekning: Deler

Type: Re-asfaltering

Tykkelse: 4 cm (100 kg/m²)

Heving av flytende kumrammer: 3

Asfaltering Agb 11: 218 tonn

Kjørebane 1: Lengde: 270 m
Bredde: 4,5 m
Areal: 1215 m²

Kjørebane 2: Lengde: 190 m
Bredde: 4,5 m
Areal: 855 m²



15. Hauanveien

Veireferanse: 1866 Kv2404 hp1 m782

Strekning: Deler

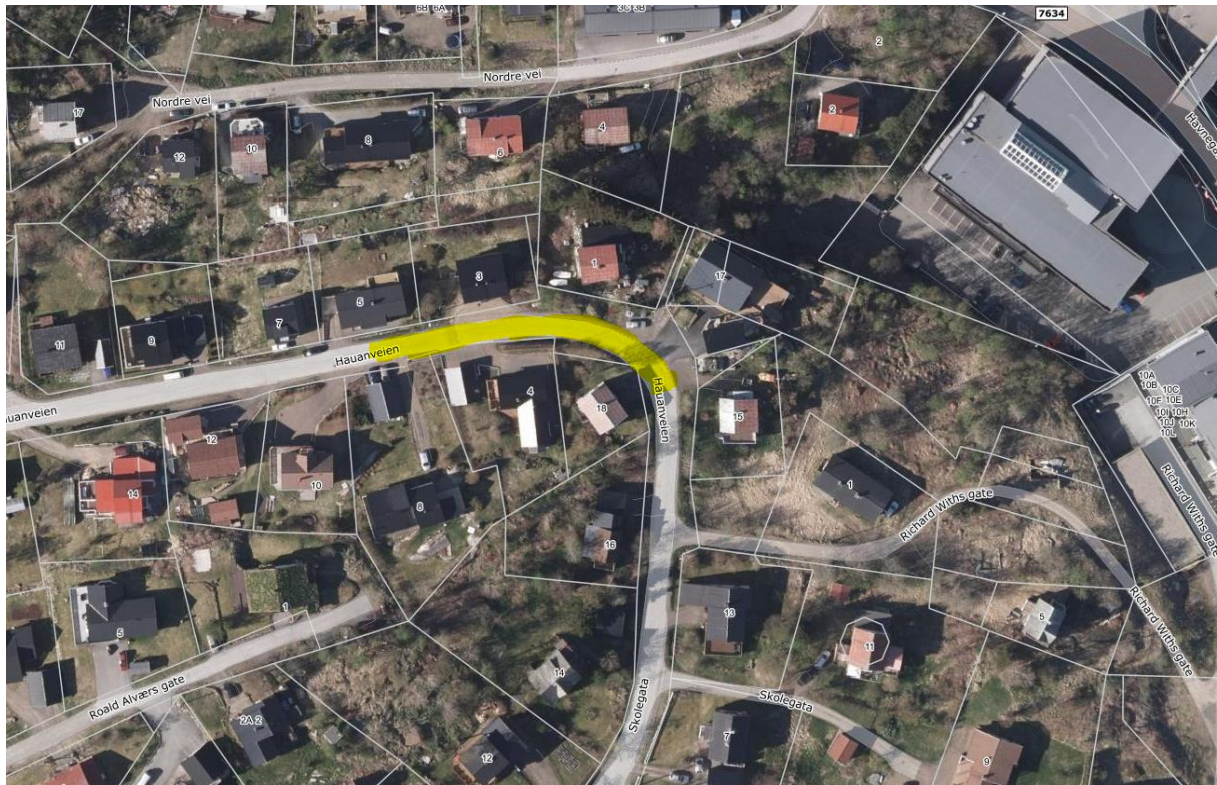
Type: Re-asfaltering

Kjørebane: Lengde: 80 m
Bredde: 4,5 m
Areal: 360 m²

Tykkelse: 4 cm (100 kg/m²)

Heving av flytende kumrammer: 2

Asfaltering Agb 11: 38 tonn



Lapping

1. Vikaveien 45, Melbu

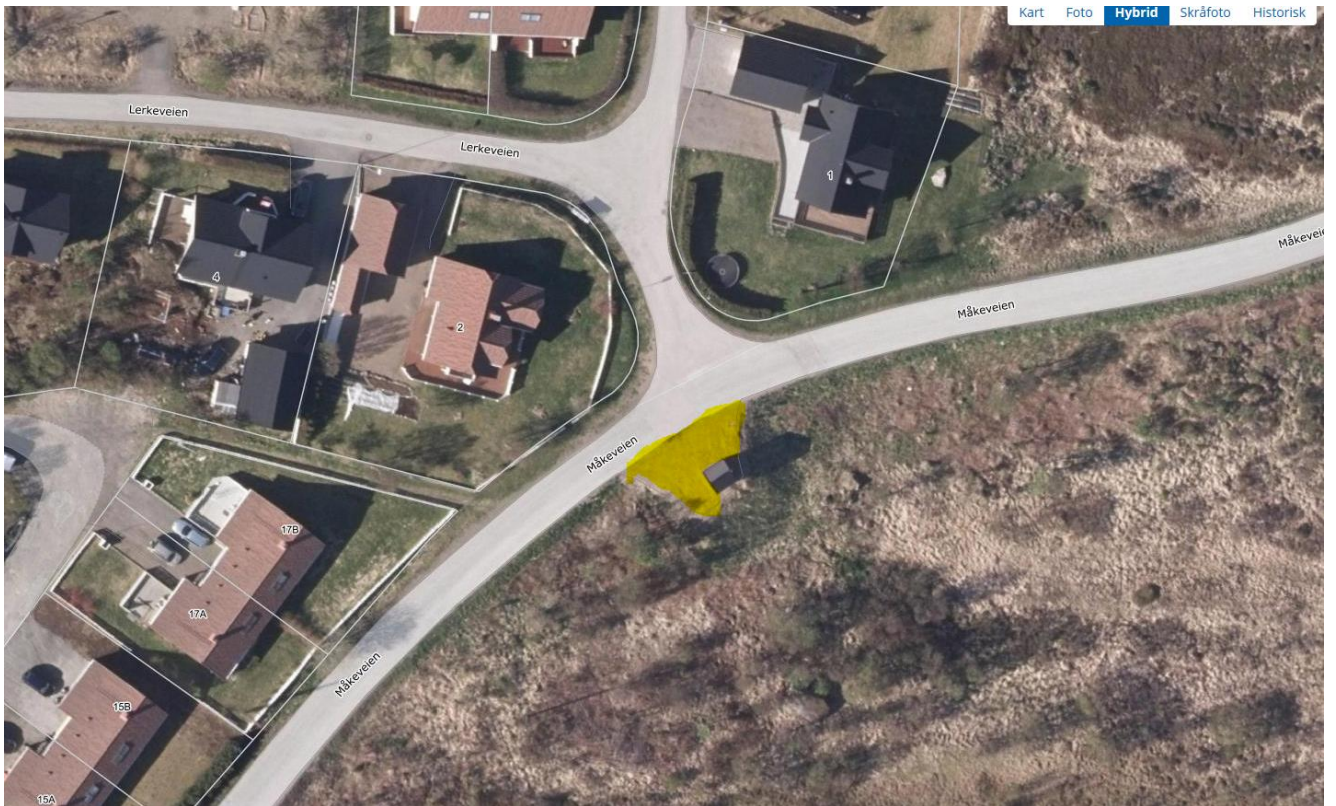
Areal: $11 \times 6,5 = 72\text{m}^2$



2. Pumpestasjon Måkeveien/Lerkeveien, Børøya

Areal: 9 x 19 m = 90 m²

Kumrammetillegg: 1



3. Åsveien, Høydebasseng

Område: Lengde: 23 m
Bredde: 7,5 m
Areal: 173 m²

