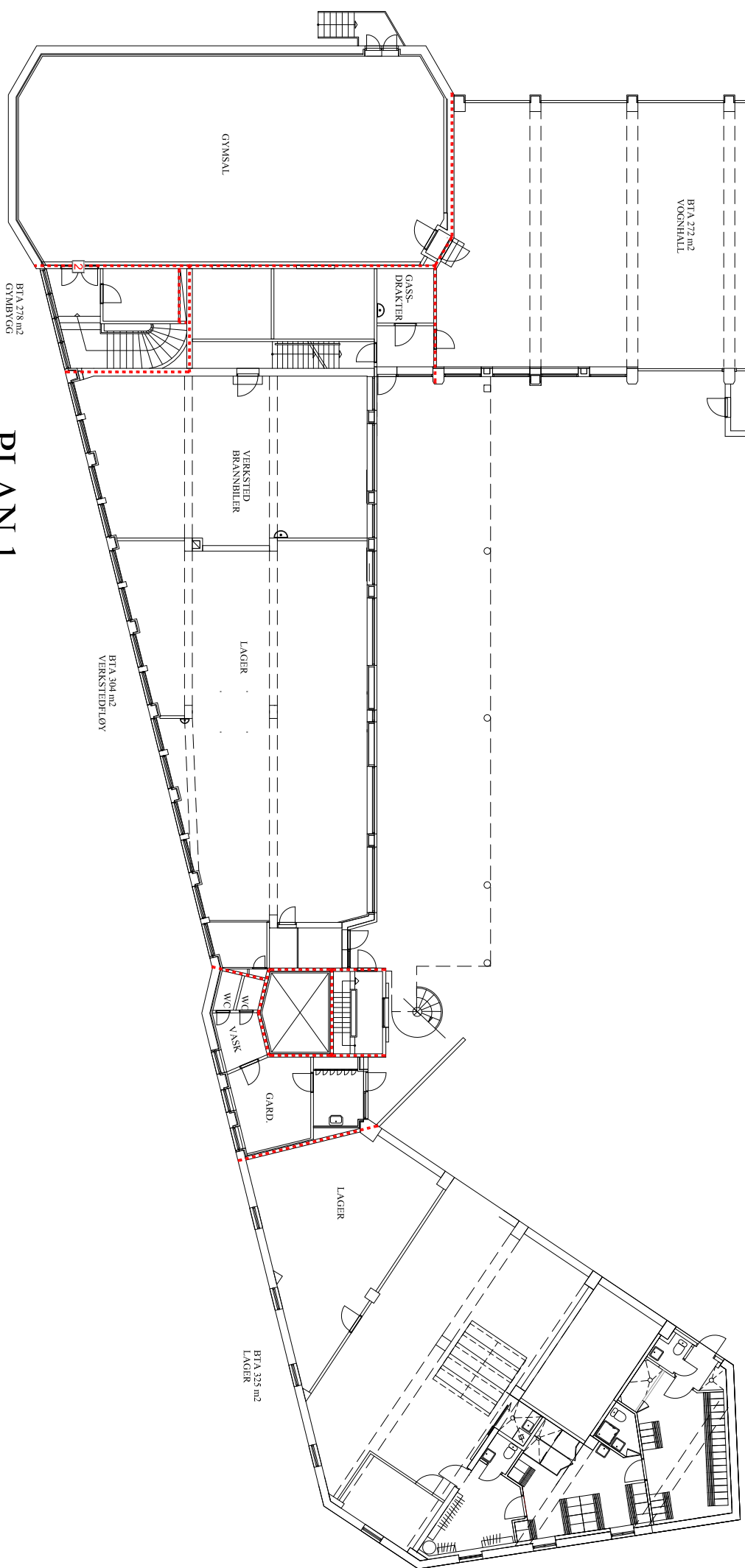


PLAN 1



TEGNFORKLARING

- Branncelle EI 60 A2-s1, d0 [A60]
- Rømningsvei, intern fluktrute
- Rømningsvei, intern fluktrute
- Håndsløkker
- Brannslange
- Brannklassifisert dør EI: 30-S_a [B30]
- Brannklassifisert dør EI: 30-CS_a [B30S]
- Brannklassifisert dør EI: 60-S_a [B60]
- Brannklassifisert dør EI: 60-CS_a [A60S]
- Brannklassifisert helsdør E 90 [F90]
- Brannklassifisert dør E 30 [F30]

- Manuell sløkketussylt dekker alle arealer
- Hjelpekøende adresserbart brannalemanlegg iht. NS 3960

Tegningen må ses i sammenheng med byggets detaljprosjektering (se rapport)

REVISJON	DATE	TEGN	KONTR	REV

BYGG	AREAL:	ca. 1 670 m ²
	TEGNER DATO:	
	USB (08.10.17)	
	PROSJ. NR.:	MALESTOKK: 1:250
	3948	FORMAT: A3

Kristiansund Kommune	TEGN. NAVN	3948_TEGNBRANN_S01G119
Storgata 19 - Brannstasjon		
BRANNPLAN 1. ETASJE		

FIRESAFE / FIRESAFE CONSULTING
 Oslo, Norge
 Tlf: +47 22 00 00 00
 E-post: firesafe@firesafe.no