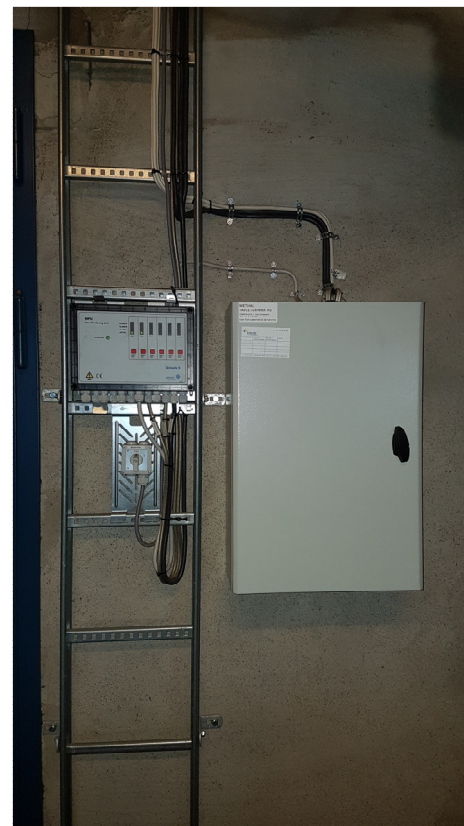




Bilde 1 - Vann og nøddusj



Bilde 2- Alarmsender



Bilde 3 - Styreskap for ammoniakk og vifter



Bilde 4 - Utedeler til kjøling i serverrom



Bilde 5 - Nødstop for Bandyanlegg



Bilde 6 - Varsellampe for alarm ammoniakk



Bilde 7 - Rør for saltlake utvendig



Bilde 8 - Snøføler for fotball



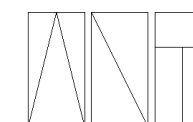
Bilde 9 - Temp.føler for bandy og fotball



Bilde 10 - Rør for varme fellesretur

Bilder av forhold som må opprettholdes i byggeperioden og hensyn som må tas jfr. beskrivelse og tegning NIH_10M_OC_A_2_23_101:

NIH_10M_--_A_2_66-4_4



arkitektkontoret
NILS TVEIT as
havnegata 2 3040 drammen norge



Bilde 11 – Kum eksisterende oljeutskiller



Bilde 12- Sandfang kum for utvendig drensrenne



Bilde 13 - Høyde fra gulv til underkant rør ved fremtidig dør til garasje-verksted



Bilde14 - Høyde fra gulv til underkant rør ved fremtidig dør til garasje-verksted

Bilde13 og 14.

Ny dør er prosjektert med høyde 2100mm. Det betyr at den vil stikke opp over underkant rør, men slår inn i bakenforliggende garasje



Bilde 15 - Lufting for eksisterende oljeutskiller

Bilder av forhold som må opprettholdes i byggeperioden og hensyn som må tas jfr. beskrivelse og tegning NIH_10M_OC_A_2_23_101:

NIH_10M_--_A_2_66-4_5

