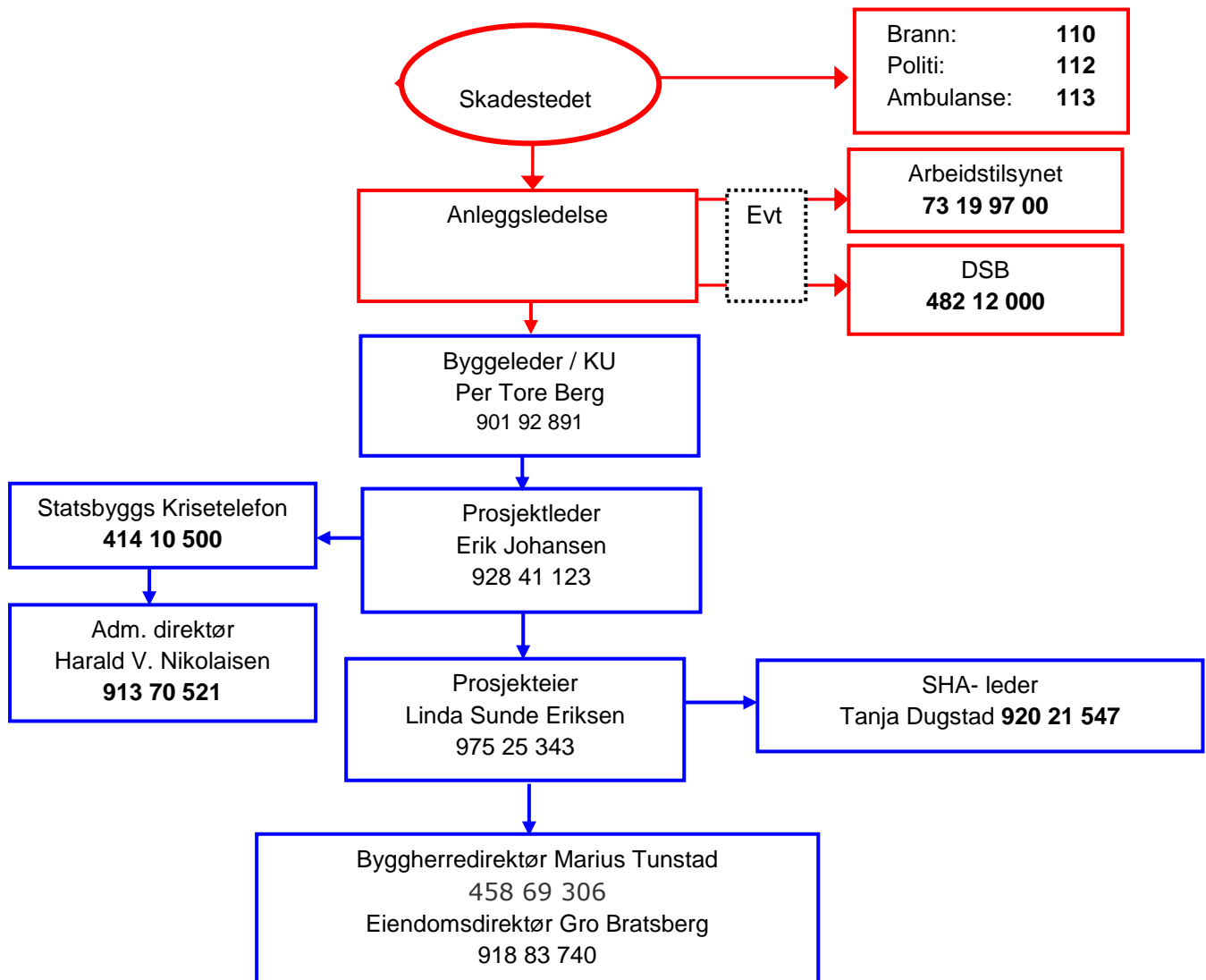


Varslingsplan for Statsbyggs byggeplasser

1006101 NIH Rehabilitering



Beredskap ved ulykker

1. Sikre skadestedet

For å unngå at flere blir skadet og for å stoppe eller begrense skadevirkningene

2. Gi førstehjelp

- Sørg for frie luftveier
- Gi hjerte/lunge redning
- Stans store blødninger
- Hold pasienten varm

3. Tilkall hjelp

Oppgi:

- Hvem som ringer
- Hva har skjedd
- Hvor det har skjedd
- Når skjedde det
- Hvordan finne fram, evt. møtested
- Hvilket tlf.nr. kan det ringes tilbake til

4. Varsle anleggsledelsen

Møt, informer og led redningspersonell til skadestedet

5. Gå til angitt samlingssted, og avvent videre informasjon

