

Bilde 1:

Eksempel på påstøp terrasse der frostspreng har ført til at flisene og påstøpet løsner fra dekke.

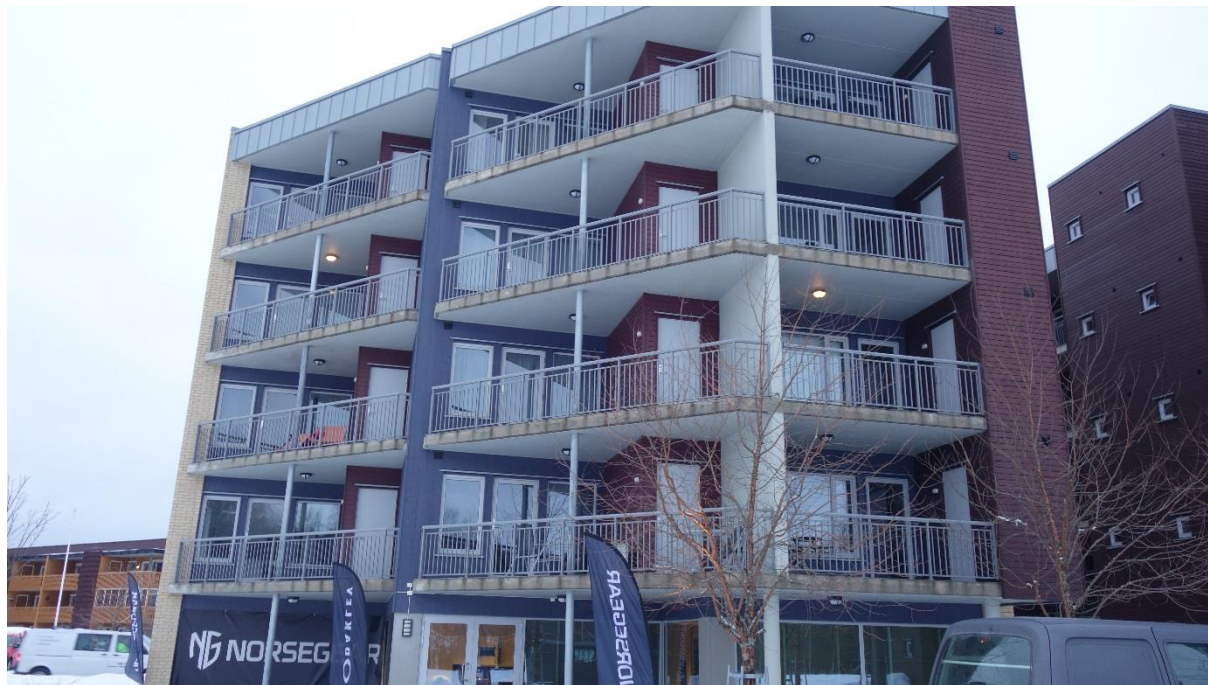


Bilde 2: Bilde under viser litt tykkere påstøp som sannsynlig har løsnet fra dekke som har ført til riss.



Bilde 3:

Fasade 12 stk leiligheter som det skal skiftes fliser på å males , Bakkeplan har ikke fliser.



Bilde4:

Bilde under viser de andre 24 stk leilighetene som det skal skiftes fliser på gjelder fra 2 etg. Monteres stålbeslag lik farge som toppen i etasjeskille.



Bilde 5 :

Viser enden av bygget av de 24 leilighetene som skal vedlikeholdes , ønsker beslag i etasjeskille mellom leilighetene på terrassene . Samme farge og stålqualität som toppbeslag.



Bilde 6:

Eksempel på løse og sprekte fliser i randsone terrasse



Bilde 7:

Eksempel på at ytterste flisrekke har løsnet og hevet seg over resten av gulvnivået.



Bilde 8:

Viser fliser med avslutning mot dørterskel



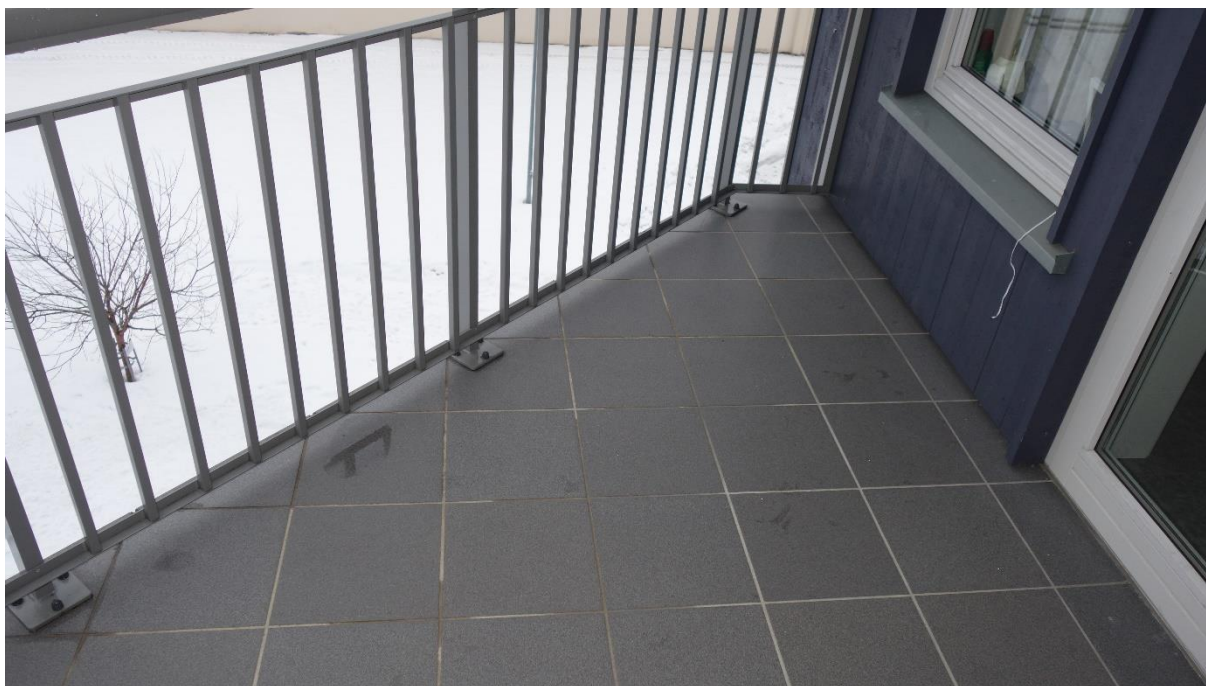
Bilde 9 :

Viser avslutning mot vegg under kledning,



Bilde 10:

Viser endeterrasse med flisgulv der mange fliser har bom og ligger løst



Bilde 11:

Viser fliser med avslutning mot vegg.

