



**Larvik
kommune**

KRAV TIL FDV PROGRAMMETS KOMMUNIKASJONS LAG TEGNINGER.

Larvik kommune, Eiendom benytter seg av FDV programmet Plania. Dette programmet inneholder en tegningsmodul som kan kommunisere med Dwg. filer. (grafisk overbygging) Dette gjelder områdende netto areal, romnummer og romfunksjon. Disse funksjonene blir importert i fra dwg. filene til Plania. Dette forutsetter at følgende «rene» lag blir levert med plantegningene/ branntegningene. For å ha best mulig lesbare tegninger med kun nødvendig informasjon er det branntegningene som skal benyttes.

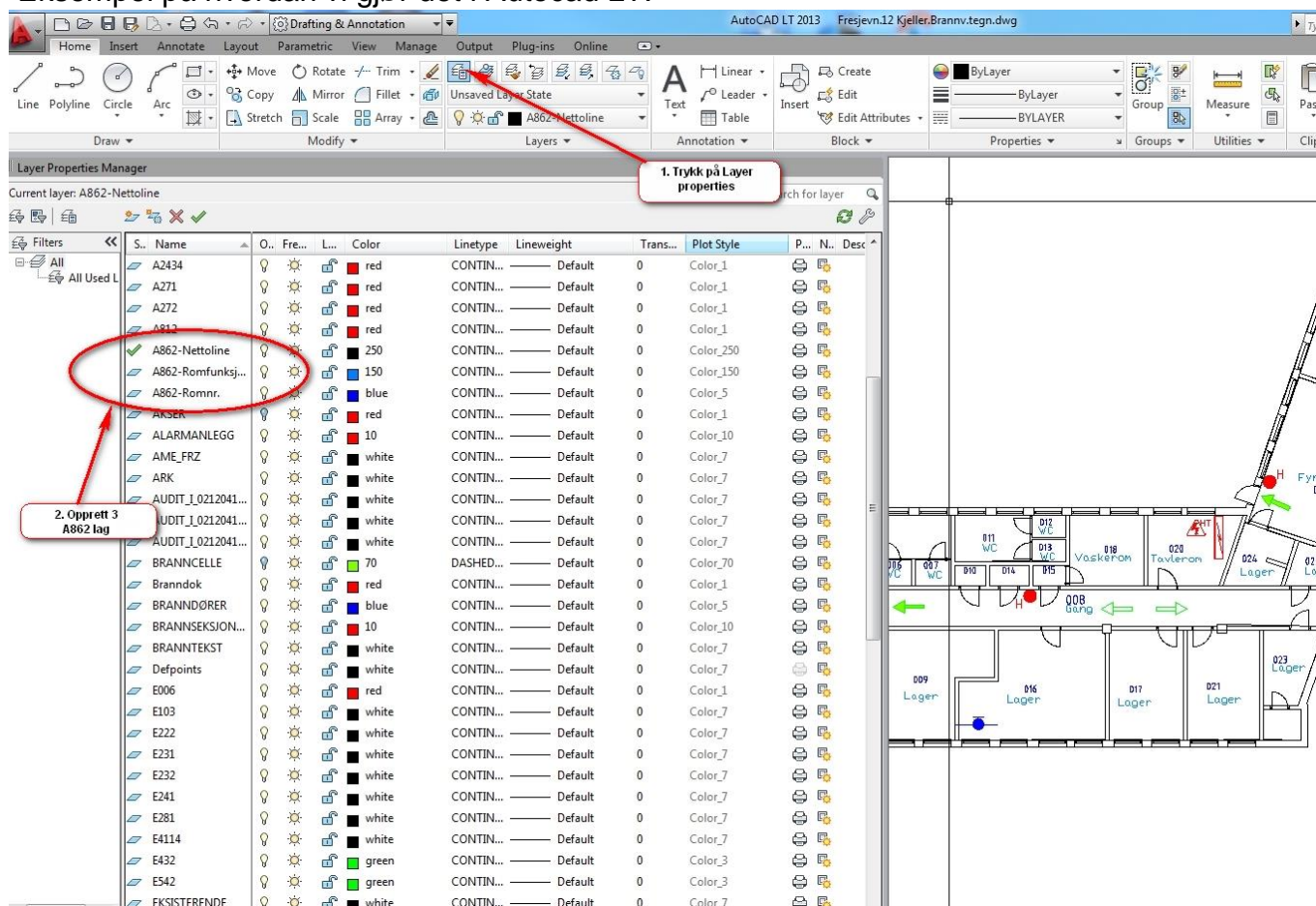
Det utarbeides lukkede polygoner med følgende lagstruktur på følgende:

A862- Nettoline (Lukkede Polygonlinjer innenfor veggene i hvert rom. Ivaretar nettoarealet i rommet). Farge sort.

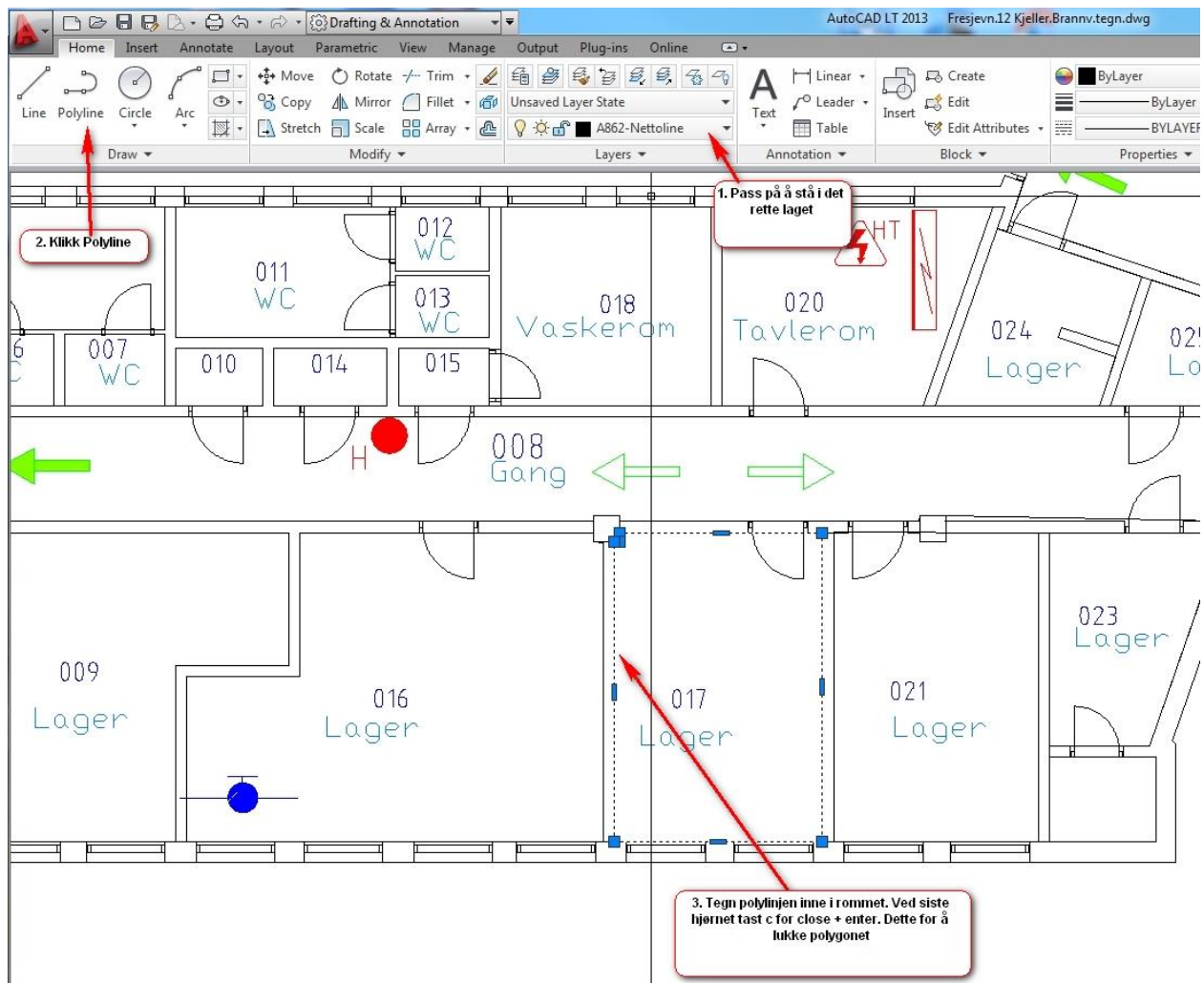
A862 – Romnr. (Romnummer iht. kravspesifikasjon) Farge mørkeblå .

A862 – Romfunksjon (Romfunksjon iht. kravspesifikasjon). Farge mellomblå

Eksempel på hvordan vi gjør det i Autocad LT.



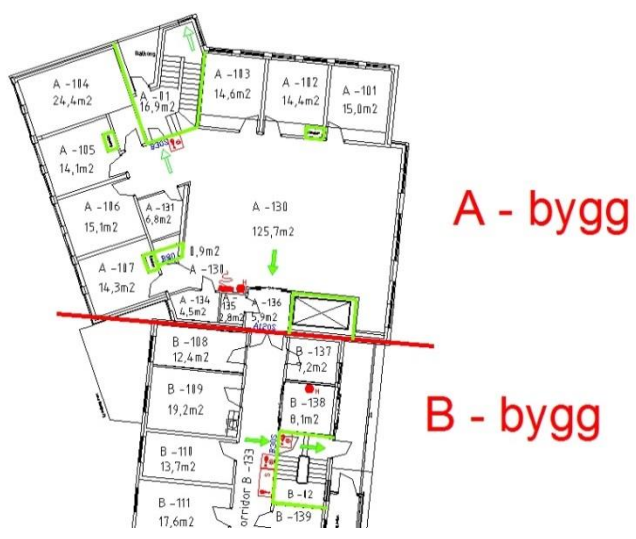
Vedlegg 8.4 DAK plantegninger knyttet opp mot FDV Program
Prosjekt:



Vedlegg 8.4 DAK plantegninger knyttet opp mot FDV Program
 Prosjekt:



F



Figur 3: Eks. plantegning med byggetrinnskode

John Nilsen
 98 23 16 87