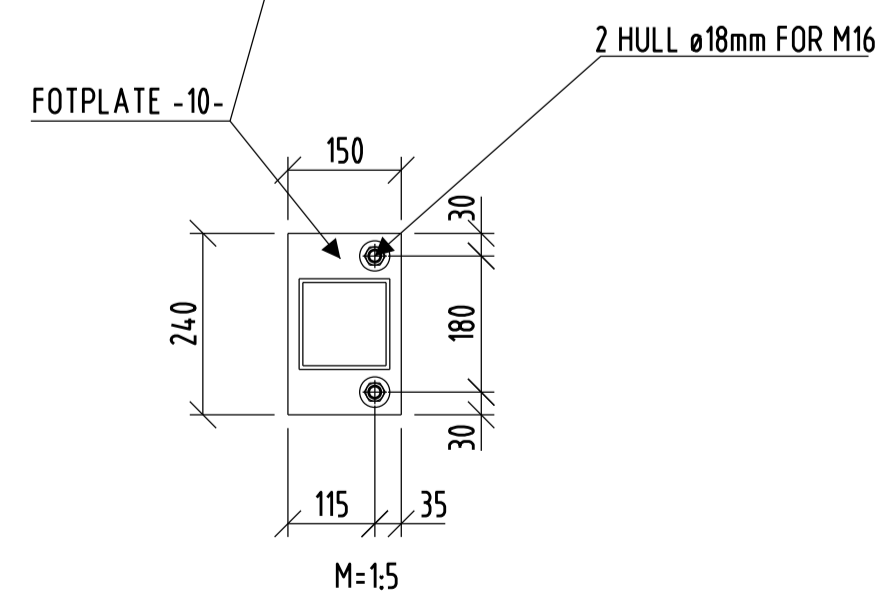
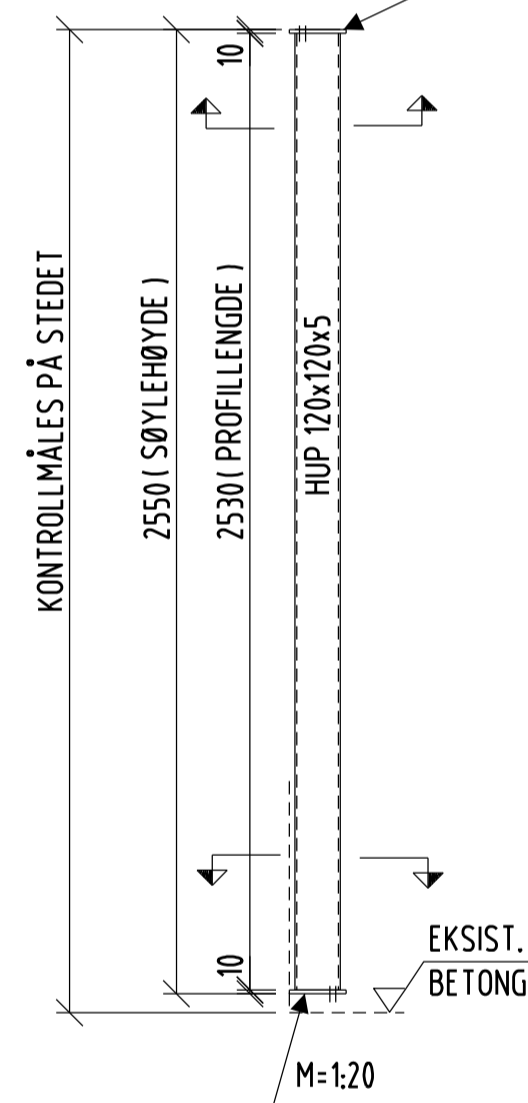
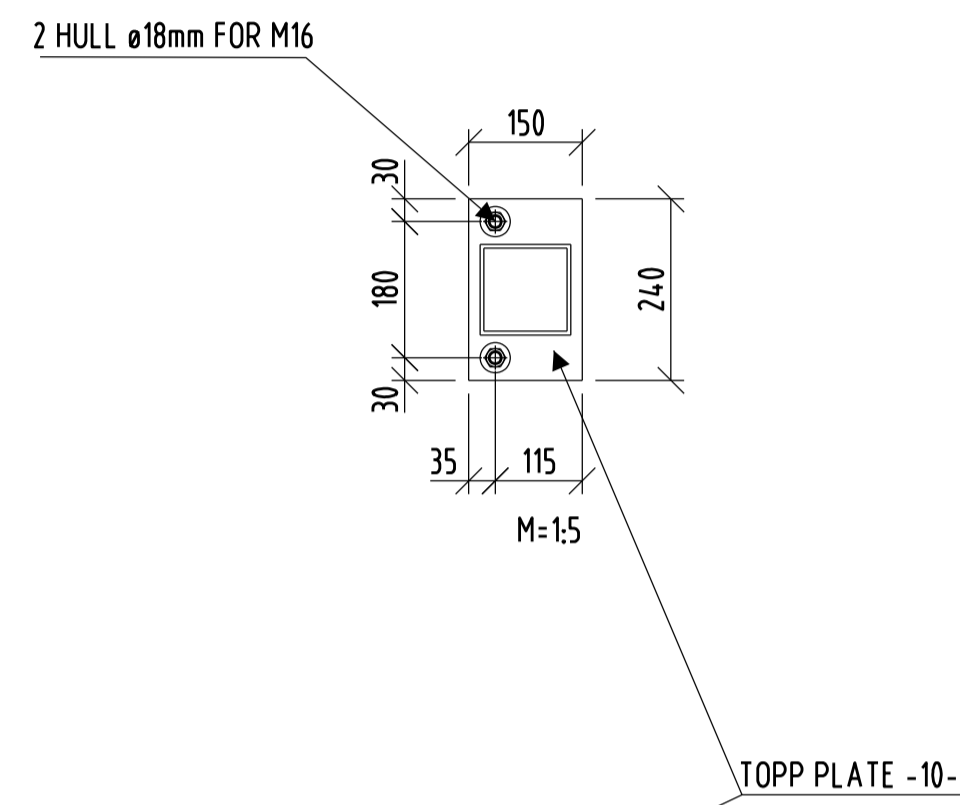
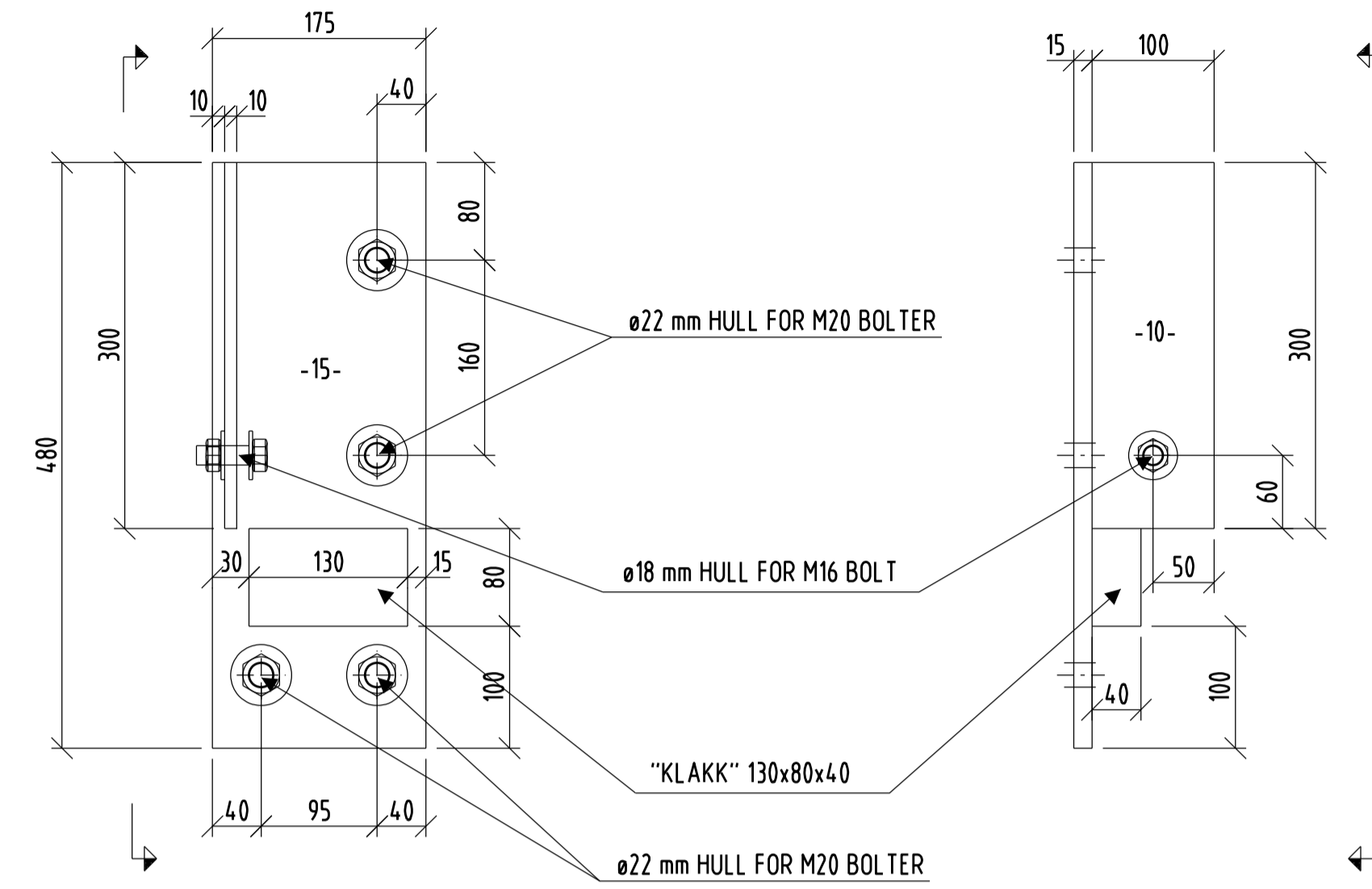


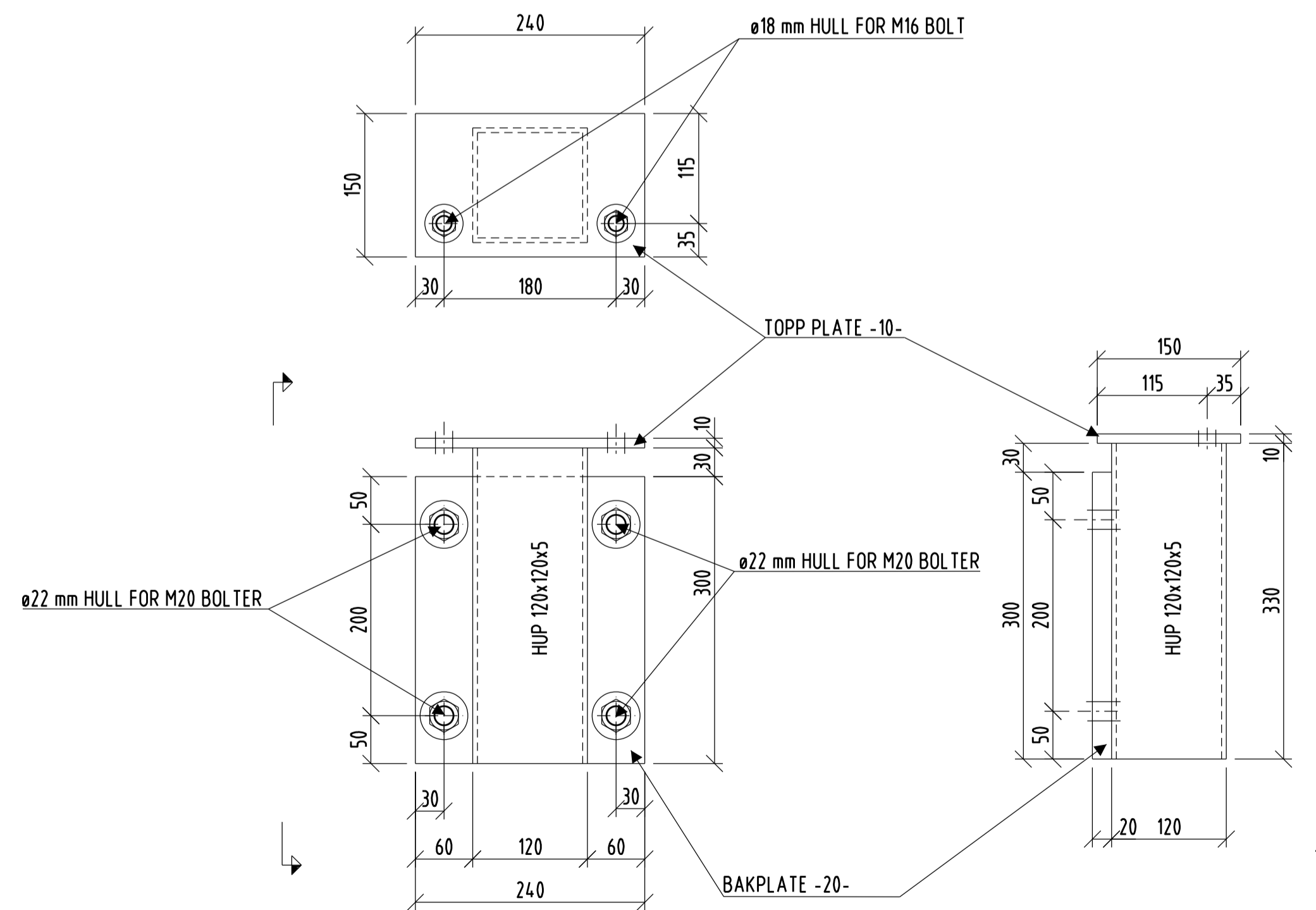
SØYLE S1 10 STK.
1:20



SØYLE S2 5 STK.
1:20



OPPLEGGSBRACKETT 1 FOR BJELKE 1 STK. + 1 STK. SPEILVENDT
1:5



OPPLEGGSBRACKETT 2 FOR BJELKE 1 STK.
1:5

ANMERKNINGER:

Alle arbeider utføres etter NS 3420-0:2016 - med normative referanser
Alle mål kontrolleres før arbeidene påbegynnes

STÅLKONSTRUKSJONER:	
GENERELT GJELDER:	NS-EN 1090-2:2008+A1:2011 Med normative referanser.
UTFØRELSESKLASSE:	EXC2
TOLERANSEKLASSE:	1
STÅLKVALITET:	S355
SKRUEKVALITET:	8.8 VZn
SVEISEINSPEKSJON:	100 % visuell inspeksjon Standard kvalitetskrav iht. NS-EN ISO 3834-3:2005 Akseptkriterier: Kvalitetsnivå C iht. NS-EN ISO 5817
SVEISENS STYRKE:	Alle stålkonstruksjoner skal sammenføres ved sveising dersom ikke annet er angitt. Sveisens styrke skal tilsvare tverrsnittets styrke.
OVERFLATEBEHANDLING:	Alle overflater skal varmforsinkes iht. NS-EN 14713. Korrosivitetskategori C2, holdbarhetsintervall H. Etter montasje skal sveiser og evt. skader overflatebehandles til tilsvarende krav.
OPPLEGG BJELKER:	Alle bjelker forsterkes med 10 mm stegplater ved opplegg og over søyler, hvis ikke annet er vist.
BRANNMOTSTAND:	Allt bærende stål brannbeskyttes til 30 minutter.

TEGNFORKLARING:

TEGN. NR.	REV.
18543-B20	


HENVISNINGER:

HOVEDSNITT A - A	Se tegning nr. B02
HOVEDSNITT B - B	Se tegning nr. B03
TAK OVER SVØMMEHALL	Se tegning nr. B10

Rev	Endring	Utført	Kontr.	Dato
-----	---------	--------	--------	------

Prosjekt: **Varden ungdomsskole**

Oppdragsgiver: **Sandefjord kommune**

 Ranvikstranda 2B, 3212 Sandefjord
Pb. 1291, NO-3205 Sandefjord
Tlf. +47 24 10 10 10
www.afengineering.no

Fase:	Ansvarlig:	Tegnet:	Kontrollert:
ANBUDESTEGNING	RD	BPe	RD
Prosjekt nr:	Dato:	Målestokk:	Format:
18543	20.06.2019	1:20	A1

**Rehabilitering av svømmehall
Stålsøyler og braketter**

Etasje	Flag	Systemkode	Tegn.type	Tegningsnr.	Rev.
					B20