



Steinkjer kommune



STEINKJER
åpen, lys og glad

Søknad – tilskudd for inkluderende praksis i barnehage, skole og SFO



Innledning

Steinkjer kommune har 6 kommunale barnehager, 10 barneskoler og 2 ungdomsskoler. SFO er stort sett organisert på den enkelte skole, men i to skolekretser er det private barnehager som står for SFO-tilbudet.

Kommunen har i lengre tid hatt fokus på barns psykiske helse, relasjoner og inkluderende barnehage- og skolemiljø. Kommunedelplan for barnehage og skole 2018-2021 bygger på sentrale statlige føringer, og danner grunnlaget for kommunens politikk på området. Den inneholder strategier for å møte utfordringer innen barnehage og skole som er angitt i kommuneplanens samfunnsdel og i planprogrammet. Kommunedelplan barnehage og skole 2018-2021 har fokus på kvalitet og handler om barnehagen og skolens pedagogiske virksomhet. Planen gir retning for arbeid med kvalitet i barnehage, skole og SFO.

PP-tjenesten i Steinkjer kommune er organisert i oppvekstetaten, under sektor forebygging. Barnehage er organisert i sektor barnehage, og skole og SFO er organisert i sektor skole.

PP-tjenesten i Steinkjer har virksomhetsoverdratt PP-tjenestene i Verran og Inderøy kommune. Dette har ført til at PP-tjenesten har måttet fokusere mer på intern organisasjonsbygging enn støtte ut i barnehagene, skolene og SFO. Nå er tiden moden for at man søker mer utadrettet virksomhet igjen, og med dette prosjektet ønsker PP-tjenesten å prøve ut nærhet og stabilitet ute hos brukerne.

Anatte i PP-tjenesten har utarbeidet følgende visjon og et sett med verdier for arbeidet fremover:

PPTs VISJON:

PPT skal utgjøre en forskjell for barn og unge med særskilte behov.

PPTs VERDIER:

PPT skal gjennom målrettet samarbeid utgjøre en forskjell for barn og unge for i størst mulig grad sikre læring og utvikling ved å:

- **Lytte:** lyttende til de vi møter
- **Løfte:** ha blikk for styrker og ressurser hos barnet og foreldrene, og i møte med ansatte i barnehage og skole. PPT skal samhandle tverrfaglig til det beste for barn og unge.
- **Lære:** PPT skal være en lærende organisasjon og bidra til mestring, utvikling og læring.

Organisere og forankre arbeidet i kommunen, samt ressurspersonens rolle og oppgaver

Da ekspertutvalget, ledet av Thomas Nordahl, kom med rapporten «Inkluderende fellesskap for barn og unge» i 2018, ønsket Steinkjer kommune å være en av kommunene som prøvde ut det ekspertutvalget foreslo. På grunn av en forestående kommunesammenslåing og virksomhetsoverdragelse av tjenesten i Inderøy kommune ble dette lagt litt på vent.

Med ny sektorinndeling og et fornyet fokus på forebygging og tidlig innsats, er tiden på ny moden for å prøve ut andre måter å organisere kompetansen og arbeidet til PP-tjenesten på.

Kommunedelplan barnehage og skole 2018-2021 gjelder for alle barnehagene (kommunale og private) og skolene i Steinkjer kommune.

Kommunedelplan for barnehage og skole 2018-2021 bygger på følgende strategier for kvalitetsutvikling:

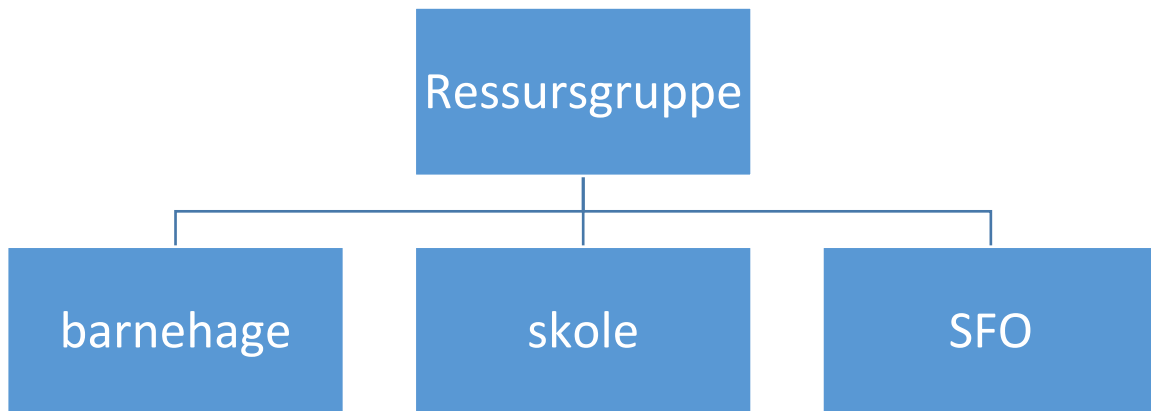
- Barnehage- og skolebasert vurdering
- Bredt læringssyn
- Kultur for kollektivt utviklingsarbeid
- Ledelse og organisering av utviklingsarbeid
- Støtte og oppfølging fra barnehage- og skoleeier.

Barnehage- og skolebasert vurdering er grunnlaget for alt kvalitetsarbeid, og kvalitetsarbeidet skal ha fokus på kjernevirksomheten (barns/elevs læring og utvikling). Videre skal kvalitetsarbeidet innrettes mot områder hvor barnehagen/skolen har reelle påvirkningsmuligheter. Alle ansatte må og skal involveres i barnehagens/skolens utviklingsarbeid, og det er den barnehage/skolebaserte vurderingen som skal danne utgangspunktet for barnehagens/skolens utviklingsarbeid.

Framtidas barnehager og skoler skal arbeide mot følgende visjon:

Røtter til å vokse, vinger til å fly

Prosjektet er tenkt organisert som figuren under:



Deltakere er 1 kommunal barnehage og 1 skole, samt skolens SFO-tilbud.

Ressursgruppen består av enhetsleder PPT, pedagogisk psykologisk rådgiver, styrer barnehage, rektor skole og leder SFO. Ressursgruppen skal sørge for å planlegge og gjennomføre satsningen på overordnet nivå, samtidig som de skal bistå de deltakende enhetene ved å motivere, støtte og styrke deres arbeid.

Ressurspersonen vil jobbe tett med de ansatte i barnehagen, skolen og SFO. Ressurspersonen skal drive veiledning, organisasjonsutvikling og samtaler som en del av kartlegging før en eventuell henvisning til PPT.

Prosjektplan med framdriftsplan

PPT ønsker å prøve ut en modell som jobber forebyggende før en henvisning er sendt. Vi ønsker en pp-rådgiver tett på barna og ansatte i en barnehage, skole og SFO. Rådgiveren skal jobbe aktivt med veiledning, råd og observasjon før en eventuell henvisning blir sendt. Dette er en modell som har blitt prøvd ut med stort hell i skole, og nå ønsker vi å prøve den i barnehage.

I debatten omkring arbeidet med små barn har det skjedd et paradigmeskifte. Tidligere ble barn sett på som human becoming, nå blir de sett på som human beings.

Det barn tidligere ble sett på som noen som ikke var i stand til å ta en aktiv rolle i eget liv, tenker man nå at barn er både selvstendige og tar aktivt del i egen utvikling og vekst.

Alle handlinger som omfatter barn skal ta opp i seg barnas rettigheter og barnas rett til medvirkning. Dette er nedfelt i både Barnekonvensjonen, Barnehageloven og rammeplanen for barnehagen.

Barnekonvensjonens artikkel 3 sier følgende:

Ved alle handlinger som berører barn, enten de foretas av offentlige eller private velferdsorganisasjoner, domstoler, administrative myndigheter eller lovgivende organer, skal barnets beste være et grunnleggende hensyn.

Og barnekonvensjonens artikkel 12:

*Partene skal garantere et barn som er i stand til å gjøre danne seg egne synspunkter, retten til fritt å gi uttrykk for disse synspunkter i alle forhold som vedrører barnet, og **tillegge barnets synspunkter behørig vekt i samsvar med dets alder og modenhet.***

*For dette formål skal barnet særlig **gis anledning til å bli hørt i enhver rettslig og administrativ saksbehandling** som angår barnet, enten direkte eller gjennom en representant eller et egnet organ, på en måte som er i samsvar med saksbehandlingsreglene i nasjonal rett.*

Barnehageloven som bygger på barnekonvensjonen konkretiserer videre:

- Barns synspunkter skal **tillegges vekt** i samsvar med deres alder og modenhet (Utdanningsdirektoratet, 2017, s.27)

- Tilbudet om spesialpedagogisk hjelp skal så langt som mulig utformes i **samarbeid med barnet og barnets foreldre**, og det skal legges stor vekt på deres syn

Ergo:

Barn har rett til å medvirke i samsvar med alder og modenhet og de har også rett til å påvirke det spesialpedagogiske tilbudet de får i barnehagen

De aller fleste barn i Norge går i barnehage, og er del av et større barnefelleskap. Målet med dette prosjektet er at både tilrettelegging og spesialpedagogisk hjelp er en del av et helhetlig tilbud, hvor denne hjelpen og støtten utformes i samsvar med øvrige planer i barnehagen.

Hvordan fange opp barnets stemme

Alle barn har krav på å bli møtt med lydhørhet og respekt for sine intensjoner og perspektiver ut fra sin opplevelsesverden. Mange barn har enda ikke utviklet et verbalt språk og barnestemmen er et uttrykk for en utvidet forståelse som innebærer å observere, reflektere og tolke barnets handlinger og intensjoner. Barnet skal bli møtt med anerkjennelse og få en opplevelse av at deres bidra er viktig i barnehagens innhold, i fellesskapet og saker som vedrører det enkelte barnet.

Barn har mange måter å uttrykke sin mening og stemme på. Blant annet gjennom verbale uttrykk, kroppslige, estetiske og emosjonelle uttrykk.

Hvordan finne barns stemmer i sakkyndig arbeid?

Dette kan gjøres på flere ulike måter. Gjennom tilrettelagte samtaler med barnet selv, med ansatte og foreldre, via observasjon og gjennom lek og estetiske uttrykk. Denne arbeidsformen krever at man

har tid og oppmerksomhet, og gjennom å ha en fast PP-rådgiver utplassert i barnehagen ønsker vi å se om dette gir en tydeligere barnestemme og ivaretar barnas medvirkning i egen sakkyndighet. Spesielt vil barn som har dårlig språkutvikling kunne dra nytte av å få uttrykke seg og sin mening gjennom ulike estetiske arbeidsformer, slik som tegninger, fotografi og forming.

Prosjektet er tenkt gjennomført som vist i modellen under:

1. Identifisere hvem de sårbare barna er, og finne ut om det er utfordringer som har oppstått nylig, eller om dette er utfordringer som har fulgt barnet.
2. Følge med og undersøke. Gjennomføre observasjoner og samtaler med barna, la barnet uttrykke seg på den måten barnet ønsker. Gå gjennom barnehagens rutiner sammen med de ansatte. Er det rutiner eller regler i barnehagen som gjør at barnet får ekstra utfordringer? Hva kan gjøres med dette?
3. Analysere den informasjonen man har fått fra alle parter og prøve ut nye, andre måter å arbeide på
4. prøve ut tiltak i praksis, gjøre eventuelle endringer hvis nødvendig
5. samtale med barnet. Hva tenker og føler barnet nå? Er noe blitt bedre, verre annerledes? Samtale med foreldre og ansatte
6. hva har fungert? Hvilke tiltak skal man fortsette med? Er det fortsatt nødvendig med en henvisning til PPT?



Framdriftsplan for perioden 2019-2020

Milepæl/aktivitet	2019				2020			
Møte med ledere i barnehage, skole og SFO			X		X		X	
Møte med alle foreldre i barnehage og skole			X			X		
Oppstart av prosjektet				X				
Prosjektperiode				X	X	X	X	X
Evaluering av prosjektet/ rapportskriving							X	X
Ressursgruppemøte			X		X		X	

Involvering av barn, elever og foreldre

Et godt samarbeid mellom hjem og barnehage/ skole er viktig for å legge til rette for lek, læring og trivsel. Samarbeidet er et gjensidig ansvar, men det er barnehagen og skolen som skal ta initiativ til og legge til rette for samarbeidet.

Ved oppstart av hvert barnehage- og skoleår skal samarbeid med PP-tjenesten og ressurspersonen være tema på foreldremøte og i SU/FAU i henholdsvis barnehage og skole. Barnehagens årsplan og skolens sosiale handlingsplan skal gjennomgås og presenteres på foreldremøte. Psykososialt leke- og læringsmiljø skal være tema på foreldremøte med jevne mellomrom. Foresatte skal være orientert og få mulighet til å komme med innspill til barnehagens og skolens arbeid for et godt og trygt psykososialt miljø.