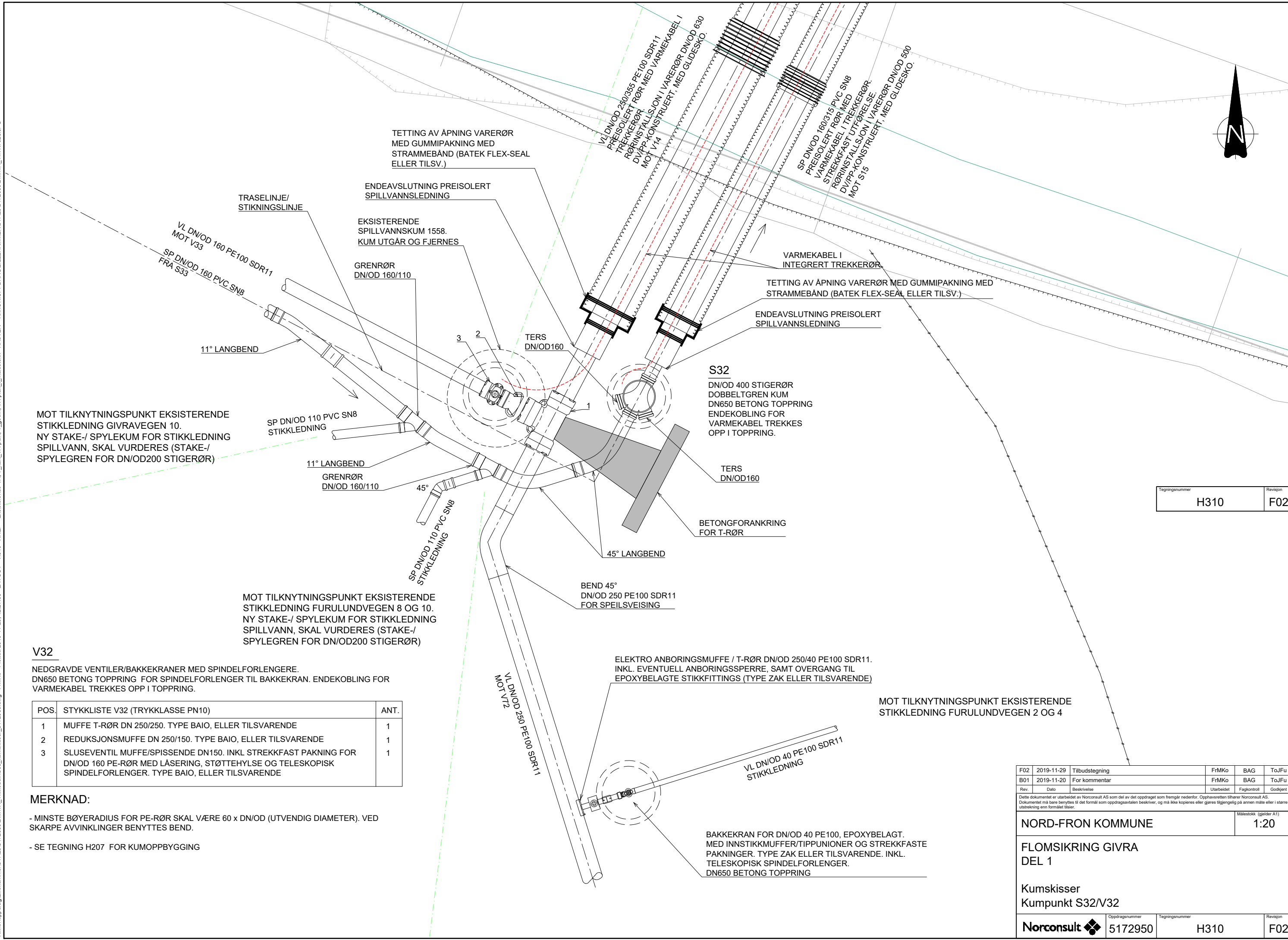
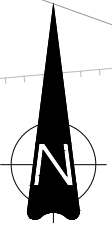


X:\norconsult\prosjekt\lillehammer\5172950\dwg - FrMko - Plottet: 2019-11-29, 12:27:06 - LAYOUT = H310 - XREF = Eksisterende VA, T_kant_VA-plan, T_grenn, VA-plan, L_malstokk - RASTER = X:\norconsult\prosjekt\lillehammer\5172950\BIM\VA_TIV\K7623.JPG



TETTING AV ÅPNING VARERØR
MED GUMMIPAKNING MED
STRAMMEBÅND (BATEK FLEX-SEAL
ELLER TILSV.)

ENDEAVSLUTNING PREISOLERT
SPILLVANNsledning

EKSISTERENDE
SPILLVANNskum 1558.
KUM UTGAR OG FJERNES

GRENRØR
DN/OD 160/110

TRASELINJE/
STIKNINGSLINJE

VL DN/OD 160 PE100 SDR11
MOT V33
SP DN/OD 160 PVC SN8
FRA S33

11° LANGBEND

MOT TILKNYTNINGSPUNKT EKSISTERENDE
STIKKLEDNING GIVRAVEGEN 10.
NY STAKE-/ SPYLEKUM FOR STIKKLEDNING
SPILLVANN, SKAL VURDERES (STAKE-/
SPYLEGREN FOR DN/OD200 STIGERØR)

SP DN/OD 110 PVC SN8
STIKKLEDNING

11° LANGBEND
GRENRØR
DN/OD 160/110

SP DN/OD 110 PVC SN8
STIKKLEDNING

MOT TILKNYTNINGSPUNKT EKSISTERENDE
STIKKLEDNING FURULUNDVEGEN 8 OG 10.
NY STAKE-/ SPYLEKUM FOR STIKKLEDNING
SPILLVANN, SKAL VURDERES (STAKE-/
SPYLEGREN FOR DN/OD200 STIGERØR)

TERS
DN/OD160

S32
DN/OD 400 STIGERØR
DOBBELTGREN KUM
DN650 BETONG TOPPRING
ENDEKOBLING FOR
VARMEKABEL TREKKES
OPP I TOPPRING.

TERS
DN/OD160

BETONGFORANKRING
FOR T-RØR

45° LANGBEND

BEND 45°
DN/OD 250 PE100 SDR11
FOR SPEILSVEISING

ELEKTRO ANBORINGSMUFFE / T-RØR DN/OD 250/40 PE100 SDR11.
INKL. EVENTUELL ANBORINGSSPERRE, SAMT OVERGANG TIL
EPOXYBELAGTE STIKKFITTINGS (TYPE ZAK ELLER TILSVARENDE)

MOT TILKNYTNINGSPUNKT EKSISTERENDE
STIKKLEDNING FURULUNDVEGEN 2 OG 4

VL DN/OD 40 PE100 SDR11
STIKKLEDNING

BAKKEKRAN FOR DN/OD 40 PE100, EPOXYBELAGT.
MED INNSTIKKMUFFER/TIPPUNIONER OG STREKKFASTE
PAKNINGER. TYPE ZAK ELLER TILSVARENDE. INKL.
TELESKOPIK SPINDELFORLENGER.
DN650 BETONG TOPPRING

V32

NEDGRAVDE VENTILER/BAKKEKRANER MED SPINDELFORLENGERE.
DN650 BETONG TOPPRING FOR SPINDELFORLENGER TIL BAKKEKRAN. ENDEKOBLING FOR
VARMEKABEL TREKKES OPP I TOPPRING.

POS.	STYKKELISTE V32 (TRYKKLASSE PN10)	ANT.
1	MUFFE T-RØR DN 250/250. TYPE BAI0, ELLER TILSVARENDE	1
2	REDUKSJONSMUFFE DN 250/150. TYPE BAI0, ELLER TILSVARENDE	1
3	SLUSEVENTIL MUFFE/SPISSENDE DN150. INKL STREKKFAST PAKNING FOR DN/OD 160 PE-RØR MED LÅSERING, STØTTEHYLSE OG TELESKOPIK SPINDELFORLENGER. TYPE BAI0, ELLER TILSVARENDE	1

MERKNAD:

- MINSTE BØYERADIUS FOR PE-RØR SKAL VÆRE 60 x DN/OD (UTVENDIG DIAMETER). VED SKARPE AVVINKLINGER BENYTTES BEND.
- SE TEGNING H207 FOR KUMOPPBYGGING

Tegningsnummer	Revisjon
H310	F02

F02	2019-11-29	Tilbudstegning	FrMko	BAG	ToJFu
B01	2019-11-20	For kommentar	FrMko	BAG	ToJFu
Rev.	Dato	Beskrivelse	Utarbeidet	Fagkontroll	Godkjent

NORD-FRON KOMMUNE Målestokk (gjelder A1)
1:20

FLOMSIKRING GIVRA
DEL 1

Kumskisser
Kumpunkt S32/V32

Norconsult	Oppdragsnummer	Tegningsnummer	Revisjon
	5172950	H310	F02