

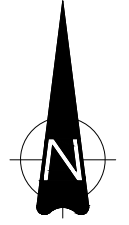
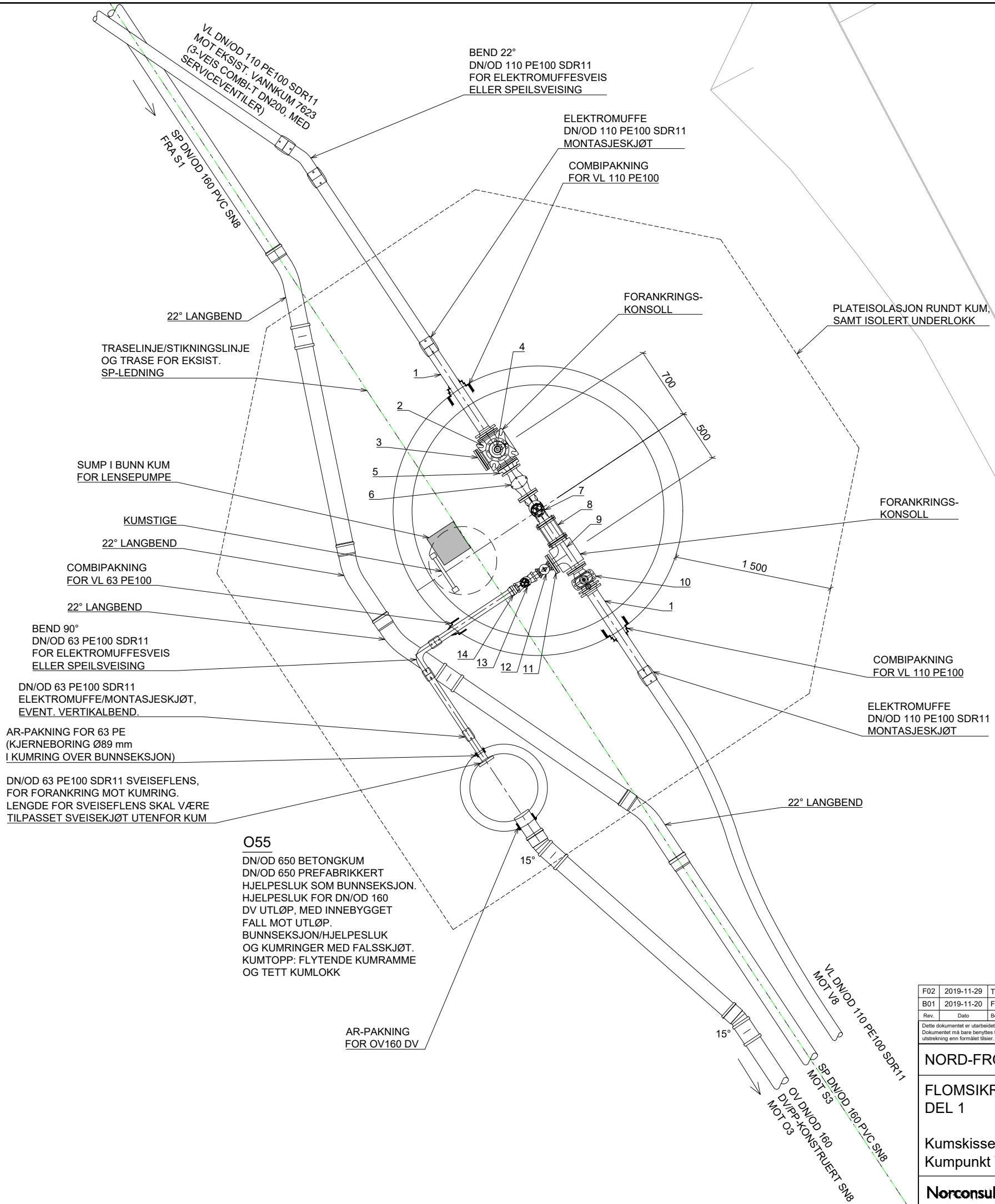
V55

DN2400 KUM

POS.	STYKKELISTE V55 (TRYKKLASSE PN10)	ANT.
1	PE-KRAGE DN/OD110 PE100 SDR11 FOR EL-MUFFE, L = 1,0 m (KRAGE MED RØRKAFF). INKL. RUSTFRI LØSFLENS DN/OD110 / DN100. LEVERES MONTERT I KUM.	2
2	FLENS-T DN100/DN100, MED BRANNVENTIL-AVSTIKK	1
3	BLINDFLENS DN100	1
4	BLINDFLENS MED BAJONETTKOBLING/GJENGEAVSTIKK DN100/1,5", TYPE ESCO LOCK ELLER TILSVARENDE. INKL 1,5" PLUGGET SERVICEVENTIL	1
5	REDUKSJONSFLENS DN100/80	1
6	STEINSAMLER DN80 (TYPE AVK PRADINSA ELLER TILSVARENDE). BYGGELENGDE FOR TEGNET STEINSAMLER = 300 mm	1
7	TRYKKREDUKSJONSVENTIL DN80 (TYPE PILOTOOPERERT AVK BERMAD ELLER TILSVARENDE). BYGGELENGDE FOR TEGNET REDUKSJONSVENTIL = 310 mm	1
8	TELESKOPISK INNBYGGINGSSTYKKE DN80 (TYPE HAWLE VARIO KORT VERSJON, ELLER TILSVARENDE). BYGGELENGDE FOR TEGNET INNB.STYKKE = 200 mm	1
9	FLENS-T DN80/DN80	1
10	OVERGANG SLUSEVENTIL DN80/DN100, MED INTEGRERT, PLUGGET SERVICEVENTIL VED DN100 FLENS (TYPE AQUOSUS ELLER TILSVARENDE)	1
11	BLINDFLENS M/ OVERGANG TIL BAJONETTKOBLING/GJENGEFRIE RØRDELER DN80/2"	1
12	KULEKRAN/SLUSEKRAN M/ OVERGANG TIL BAJONETTKOBLING/GJENGEFRIE RØRDELER 2"	1
13	SIKKERHETSVENTIL 2" (TYPE AVK BERMAD ELLER TILSVARENDE) M/ OVERGANG TIL BAJONETTKOBLING/GJENGEFRIE RØRDELER	1
14	TIPPUNION/STREKKFAST RØRKOBLING FOR PE-RØR DN/OD63 / 2"	1

MERKNAD:

- MINSTE BØYERADIUS FOR PE-RØR SKAL VÆRE 60 x DN/OD (UTVENDIG DIAMETER). VED SKARPE AVVINKLINGER BENYTTES BEND.
- STYRKEKLASSE FOR VANNKUM MED FORANKRINGSKONSOLLER OG RØRKRANSKONSTRUKSJON: 10 TONN
- FORANKRINGSKONSOLLER ER PLOSSERT EKSENTRISK I KUM, SE MÅLSETTING.
- FORANKRING AV TRYKKLEDNINGER I KUMMER SKAL DIMENSJONERES FOR ÈN- OG FLERSIDIG PRØVETRYKK (TRYKKLASSE + 5 BAR = 15 BAR).
- DET SKAL KJERNEBORES OG MONTERES PAKNING FOR ALLE RØRGJENNOMFØRINGER I KUM.
- TRYKKREDUKSJON: TRYKKET REDUSERES FRA KT 341 (HB HÅNÅHOPPET) TIL KT 310 (HB BYRE)
- SLUSEVENTIL I KUM 7623 ER FORUTSATT BENYTTET FOR AVSTENGNING FOR V55
- SE TEGNING H207 FOR KUMOPPBYGGING



Tegningsnummer	Revisjon
H301	F02

Rev.	Dato	Beskrivelse	Utarbeidet	Fagkontroll	Godkjent
F02	2019-11-29	Tilbudstegning	FmKo	BAG	ToJFu
B01	2019-11-20	For kommentar	FmKo	BAG	ToJFu

Dette dokumentet er utarbeidet av Norconsult AS som del av det oppdraget som fremgår nedenfor. Opphavsretten tilhører Norconsult AS. Dokumentet må bare benyttes til det formål som oppdragsavtalen beskriver, og må ikke kopieres eller gjøres tilgjengelig på annen måte eller i større utstrekning enn formålet tilsier.

Målestokk (gjelder A1)	
NORD-FRON KOMMUNE	1:20
FLOMSIKRING GIVRA DEL 1	
Kumskisser Kumpunkt V55/O55	
Norconsult	F02

X:\norconsult\gull\lillehammer\517295\17295\BIM\VA_T\Modell\300_kumskisser_5172950.dwg - FmKo - Plottet: 2019-12-03, 11:29:38 - LAYOUT = H301 - XREF = Eksisterende VA_T_kant_VA-plan_T_geom_VA-plan_L_målestokk - RASTER = X:\norconsult\gull\lillehammer\517295\17295\BIM\VA_T\Modell\300_kumskisser_5172950.dwg