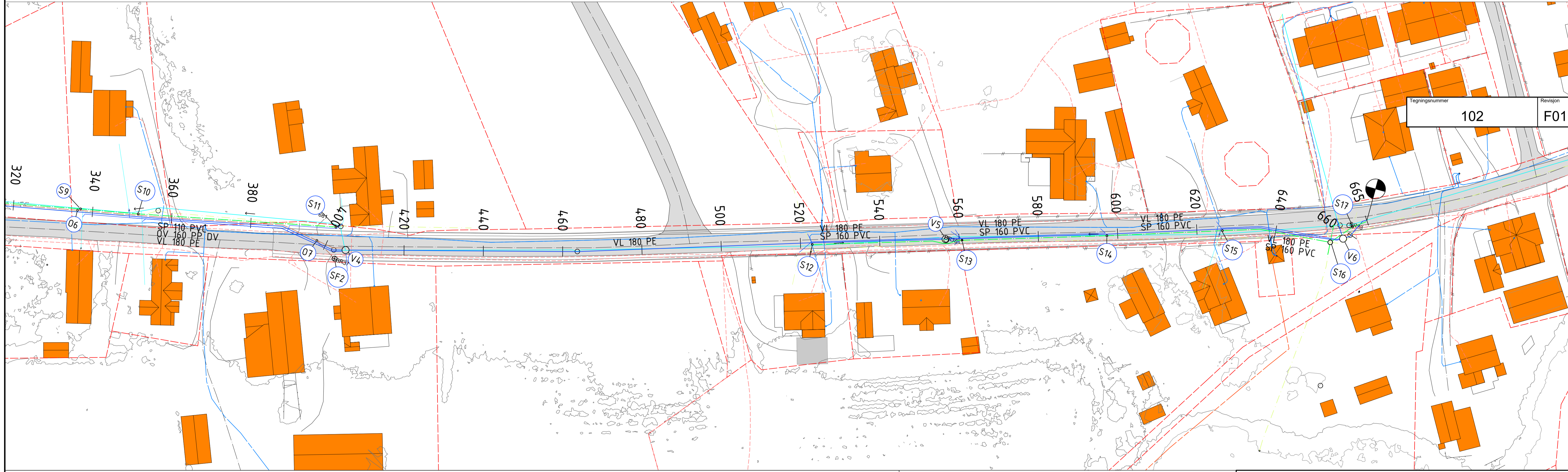


Markdata		Grunneier		Mørkslag		Grunnforhold	
Tørreng H.							
	625.14						
	625.09						
	625.10						
	625.08						
	625.07						
	624.63						
	624.69						
	624.67						
	624.68						
	624.69						
	624.70						
	624.70						
	624.71						
	624.71						
	624.72						
	624.72						
	624.73						
	624.73						
	624.74						
	624.74						
	624.75						
	624.76						
	624.76						
	624.77						
	624.77						
	624.78						
	624.78						
	624.79						
	624.79						
	624.80						
	624.81						
	624.81						
	624.82						
	624.82						
	624.82						
	624.83						
	624.83						
	624.84						
	624.84						
	624.85						
	624.86						
	624.86						
	624.87						
	624.87						
	624.88						
	624.88						
	624.89						
	624.89						
	624.90						
	624.90						
	624.91						
	624.91						
	624.91						
	624.89						
	625.00						
	625.48						
	625.48						
	625.35						
	624.93						
Vann		Kumavstand		35.3			
Fall i %		6%		4%		-1%	
Kote utv. topp		623.65		623.71		623.54	
Rør dim. og type				PE 180			
Spillvann		Kumavstand		31.5			
Fall i %		-6%		17%		10%	
Kote innv. bunn		623.08		623.26		622.85	
Rør dim. og type		PVC 110		PVC 160			
Overvann		Kumavstand		27.5		7.1	
Fall i %		5%		28%		28%	
Kote innv. bunn		622.78		623.13		623.33	
Rør dim. og type		PP DV 160					

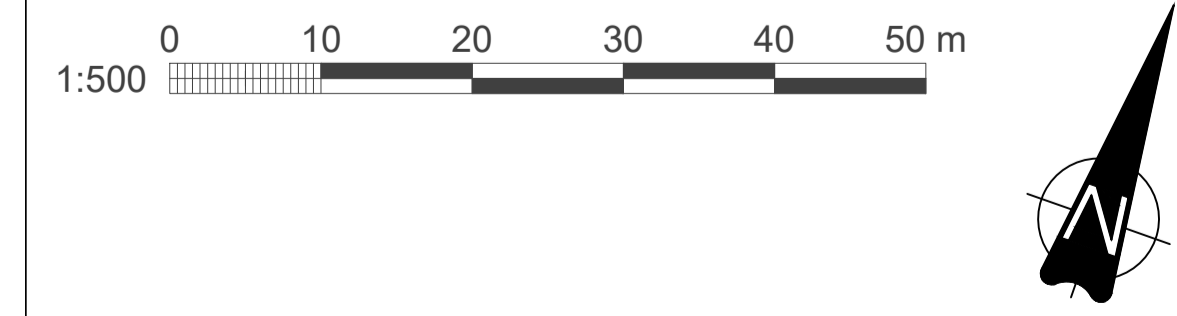


Tegningsnummer: 102  
Revisjon: F01

**TEGNFORKLARING**

Betegnelse	Eksisterende	Prosjekterte	Betegnelse	Eksisterende
Spillvannsledning			Høyspent jordkabel	
Vannledning			Høyspent luft	
Overvannsledning			Lavspent jordkabel	
Spill-, overvanns- og vannkum			Telefiber Infonett	

- HENVISNINGER:**
- PRINSIPTEGNINGER TEGN. 201 - 202
  - KUMSKISSER TEGN. 301 - 302
- BESTEMMELSER:**
- ALLE HØYDER MÅ KONTROLLMÅLES AV UTFØRENDE ENTREPRENØR FØR TILSTØTENDE LEDNINGSANLEGG OPPARBEIDES.
  - VANNLEDNINGER LEVERES I KVALITET PE 100, SDR 11, C 1,6 MED BLÅ STRIPE.
  - SPILLVANNsledning LEVERES I KVALITET PVC-U SN8.



Dette dokumentet er utarbeidet av Norconsult AS som del av det oppdraget som fremgår nedenfor. Opphavsretten tilhører Norconsult AS. Dokumentet må bare benyttes til det formål som oppdragsavtalen beskriver, og må ikke kopieres eller gjøres tilgjengelig på annen måte eller i større utstrekning enn formålet tilsier.

**Røros kommune** Målestokk (gjelder A1): 1:500

**VA Stormveien**  
VA Plan og profil  
Stormveien 375 - 666

Oppdragsnummer	Tegningsnummer	Revisjon
5193451	102	F01

Rev.	Dato	Beskrivelse	TrAla	FrMKo	TrAla
F01	2019-10-18	For anskaffelse	Utarbeidet	Fagkontroll	Godkjent