

Skissespesifisering av arbeids- og vernetøy i henhold til grafisk profil



Jakke, foran

logo plasseres på venstre bryst over hjertet.
Logo må tilpasses proposjonalt



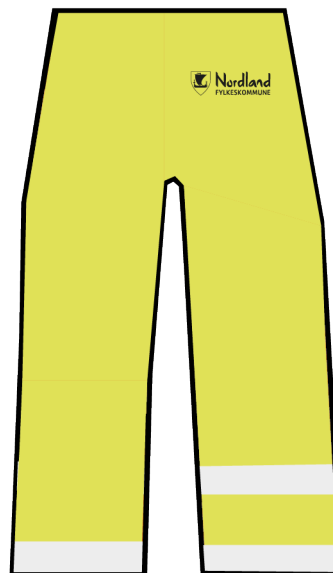
Jakke, bak

Logo plasseres på øvre ryggparti.
Logo må tilpasses proposjonalt



Bukse, foran

Logo plasseres på venstre lår.
Logo skal ikke tildekkes ved bruk av jakke
og må tilpasses proposjonalt



Bukse, bak

Logo plasseres til høyre, på høyre bukselomme.
Logo tildekkes ved bruk av lang jakke
Logo tilpasses proposjonalt.

NB: Produkt-/produsentlogo:

Omplagg er utrustet med overnevnte skal disse ikke være plassert slik at de tar oppmerksomhet fra fylkeskommunens logo

Skissespesifisering av arbeids- og vernetøy i henhold til grafisk profil



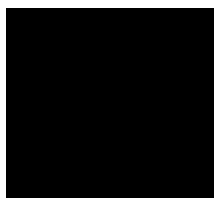
Våpenskjoldet og det typografiske snittet danner i sin helhet Nordland fylkeskommunes logo. Symbolet skal derfor under ingen omstendigheter løsrives fra typografien. Ei heller omvendt.



Det skal være en viss mengde med luft rundt logoen. Innenfor dette området skal det ikke være noen andre grafiske elementer, bilder o.l. For å bevare lesbarheten i logoen, må den ikke bli mindre enn 0,7 cm, høy.



Pantone 116 C
C:0, M:15, Y:94, K:0



Pantone Process Black
C:0, M:0, Y:0, K:0



På gul bakgrunn skal sort logo benyttes.
På mørk bakgrunn benyttes logo med hvit skrift.
Samtlige logofiler oversendes av profilansvarlig.

Arbeids- og mellomtøy

For ikkesynlig arbeidstøy og mellomtøy skal Pantone 444 C brukes.
C:15, M:0, Y:15, K:42
#99a49c



Pantone 3145 c kan brukes som kontrastfarge etter godkjenning.
C:100, M:0, Y:19, K:23
#0082a3

