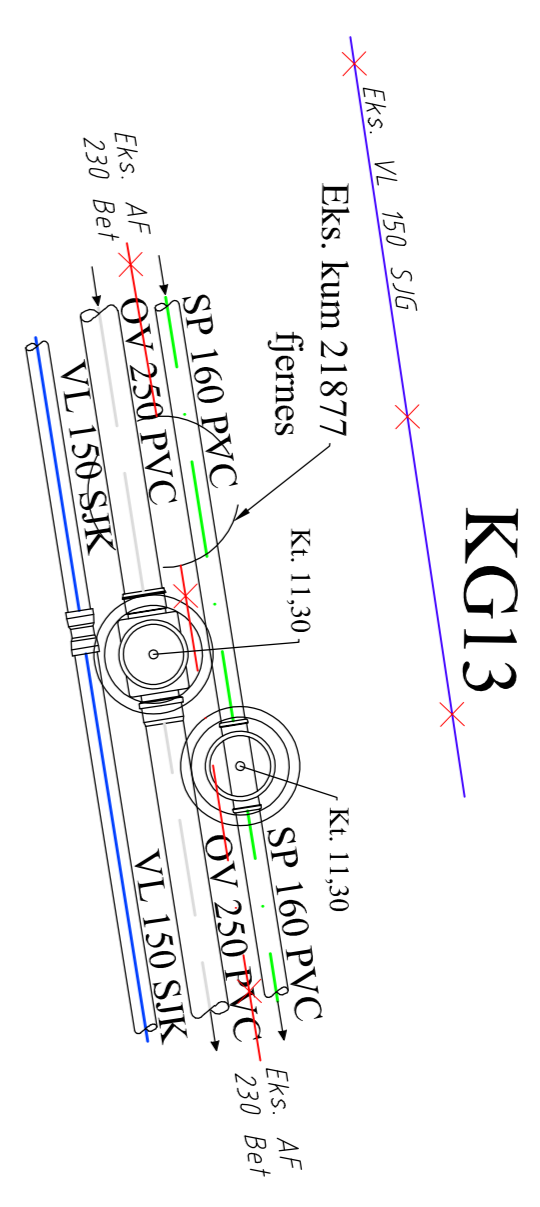


KG11

Materialer:

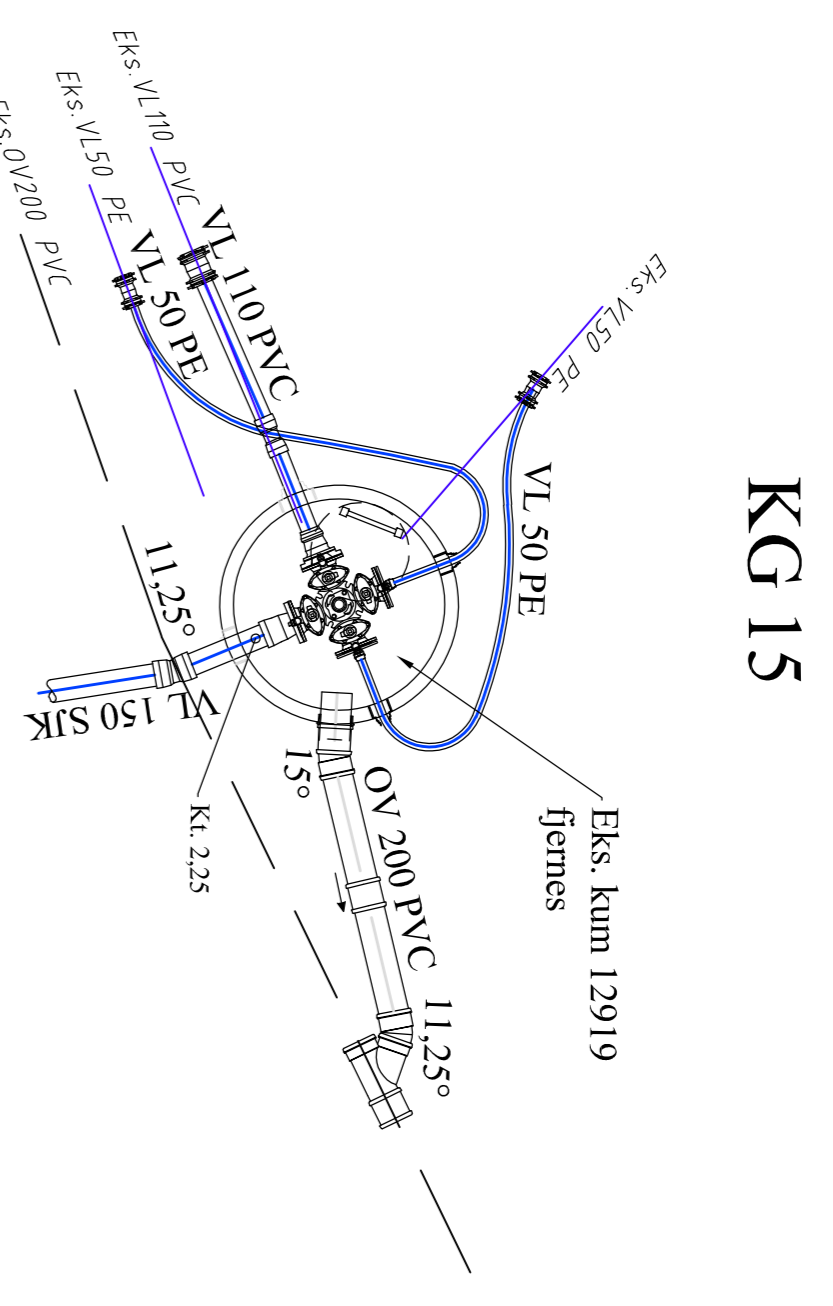
- Avløp:
- 1 stk. PP kum rettløp Ø160 til Ø425 korrugert oppføringsrør
- 1 stk. PE kum rettløp Ø315 til Ø425 korrugert oppføringsrør



KG13

Materialer:

- Avløp:
- 1 stk. PP kum rettløp Ø160 til Ø425 korrugert oppføringsrør
- 1 stk. PE kum rettløp Ø250 til Ø425 korrugert oppføringsrør

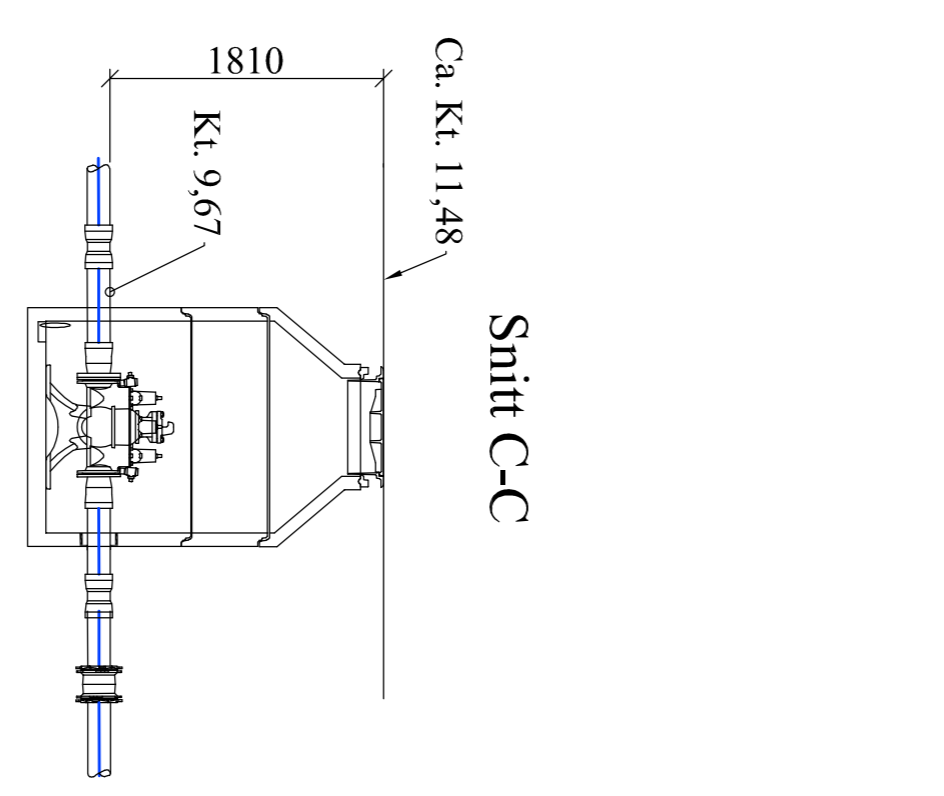
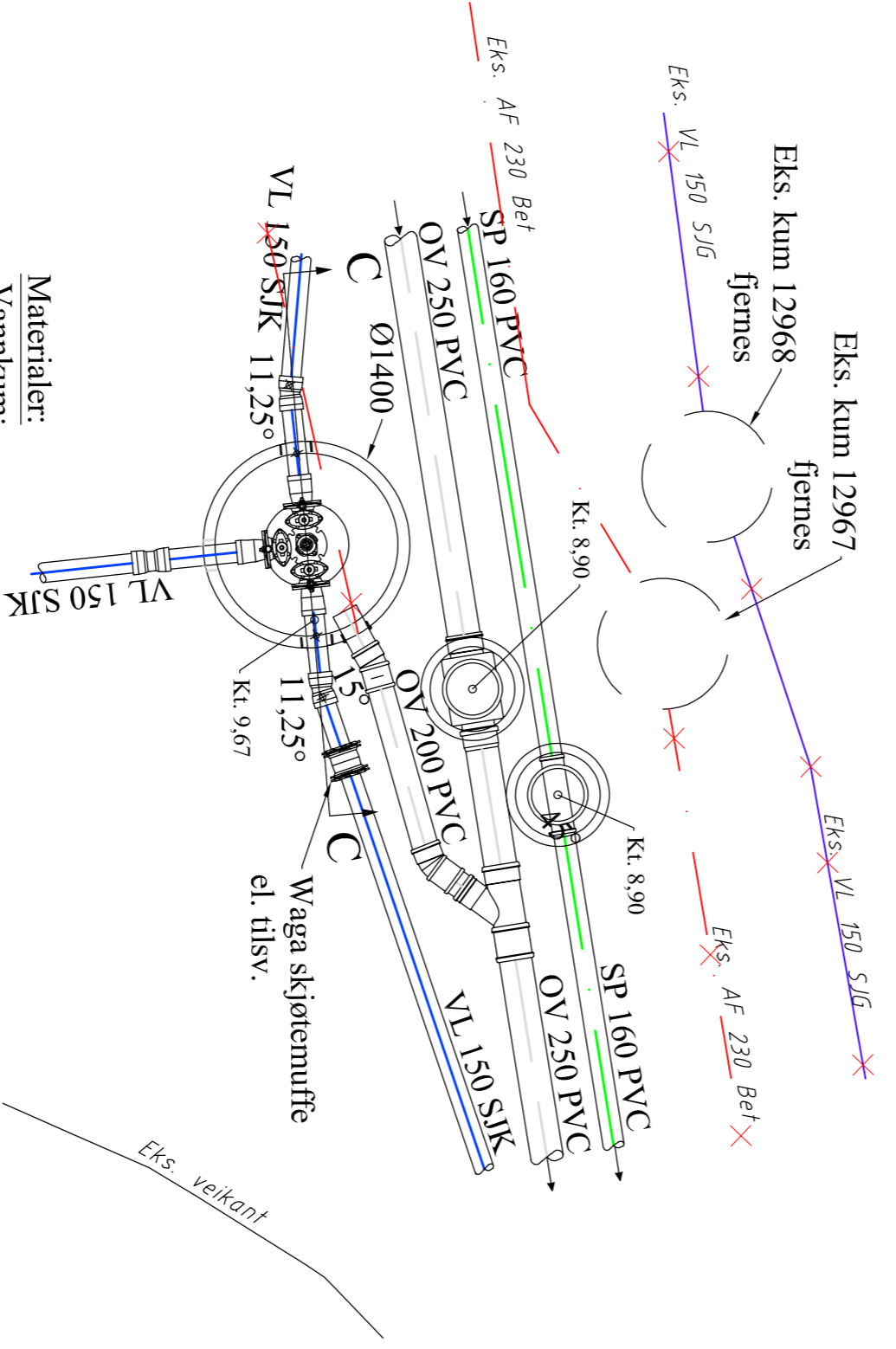


KG15

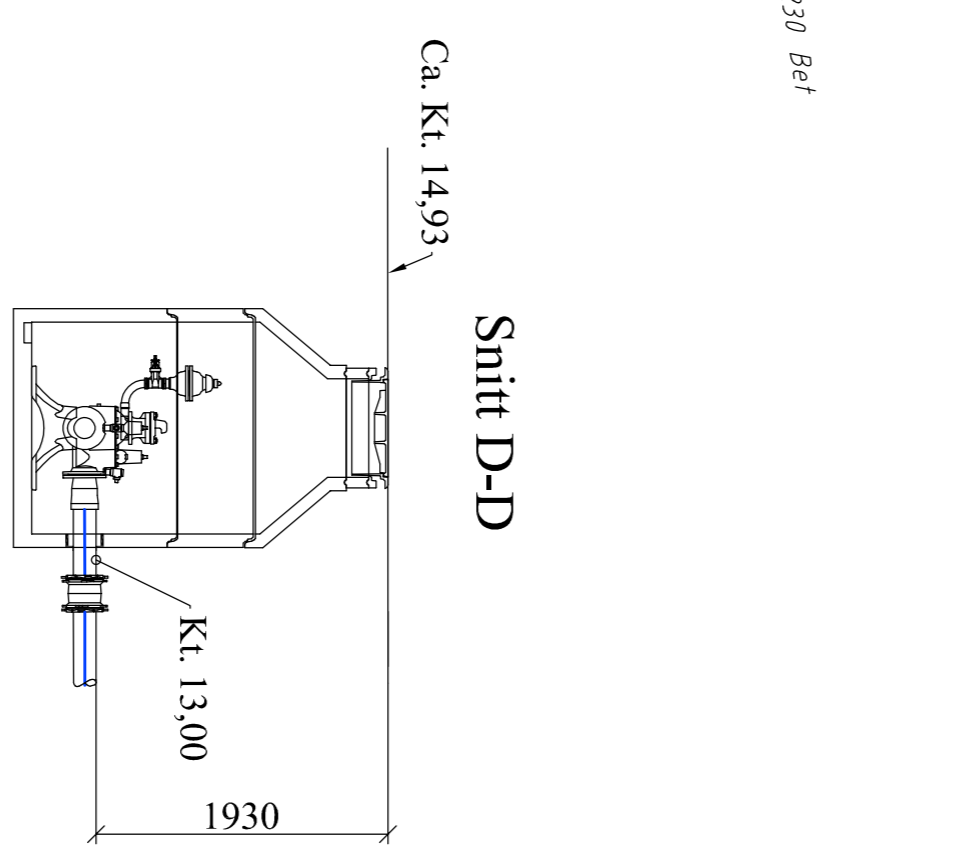
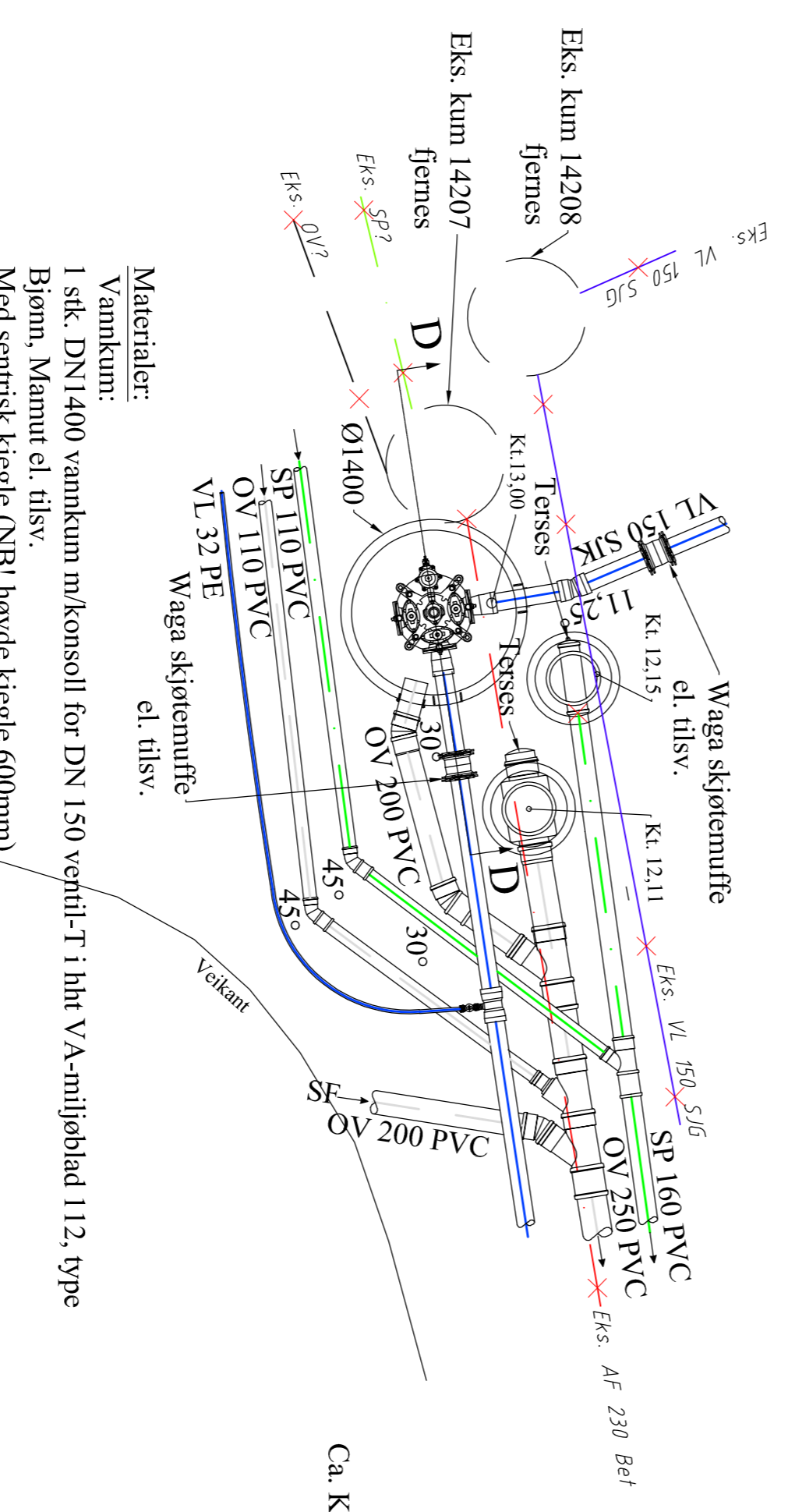
Materialer:

- Vannkum:
- 1 stk. DN1400 vannkum m/konsoll for DN 150 ventili-X i iht VA-miljøblad 112, type Bjønn, Mannut el. tilsv.
- 1 stk. DN150 ventili-X m/pluggede serviceventiler og brannventili-avsstikker
- 1 stk. DN100 brannventilpakke.
- 2 stk. DN150 Tyton flensmuffe , el. tilsv.
- 2 stk. DN150 Blindflens m
- NBI Armerte flenspakninger, skiver, bolter og muttere for alle deler skal medtas.

KG12

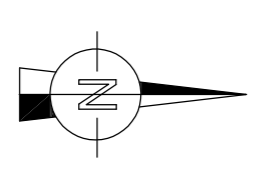


KG14



- Materialer:
- Vannkum:
- 1 stk. DN1400 vannkum m/konsoll for DN 150 ventili-T i iht VA-miljøblad 112, type Bjønn, Mannut el. tilsv.
 - Med sentrisk kjeGLE (NBI høyde kjeGLE 600mm)
 - 1 stk. DN150 ventili-T m/pluggede serviceventiler og brannventili-avsstikker
 - 1 stk. DN100 brannventilpakke.
 - 2 stk. DN150 Tyton flensmuffe , el. tilsv.
 - 1 stk. Luftventil 2" AVK type Barak, dobbeltrykende, el. tilsv. manuell stengeventil.
 - 1 stk. DN 150 Blindflens
 - NBI Armerte flenspakninger, skiver, bolter og muttere for alle deler skal medtas.
- Avløp:
- 1 stk. PP kum rettløp Ø160 til Ø 425 korrugert oppføringsrør
 - 1 stk. PE kum rettløp Ø250 til Ø 425 korrugert oppføringsrør

- Materialer:
- Vannkum:
- 1 stk. DN1400 vannkum m/konsoll for DN 150 ventili-T i iht VA-miljøblad 112, type Bjønn, Mannut el. tilsv.
 - Med sentrisk kjeGLE (NBI høyde kjeGLE 600mm)
 - 1 stk. DN150 ventili-T m/pluggede serviceventiler og brannventili-avsstikker
 - 1 stk. DN100 brannventilpakke.
 - 3 stk. DN150 Tyton flensmuffe , el. tilsv.
 - NBI Armerte flenspakninger, skiver, bolter og muttere for alle deler skal medtas.
- Avløp:
- 1 stk. PP kum rettløp Ø160 til Ø425 korrugert oppføringsrør.
 - 1 stk. PE kum rettløp Ø250 til Ø425 korrugert oppføringsrør.



Merknader:

- Henviser til øvrige tilbudstegninger og Færder kommunes VA-norm
- Vannkummer skal dimensjoneres iht. VA-miljøblad 112/2015

OBS!

Venstrelukkede ventiler, se standardtegninger vannkummer

NBI!

- Det skal benyttes strekkfaste pakninger på alle VL rør og rørdeler, også i kum
- Nærmeste bend ved tilkopling til eks. vannledninger skal forankres med forankringskloss.

Rev	Endring	Dato	Tegn	Kontroll
FÆRDER KOMMUNE				
MAUDS VEI - LINDE				
VA - ANLEGG				
KUMSKISSE				
KG11-KG12-KG13-KG14 og KG15				
Tegn VI		Tegn EW		
Tegn FS		Tegn EW		
Tegn ANLEGG		Tegn EW		
Tegn KUMSKISSE		Tegn EW		
Tegn 17108		Tegn H4.03		