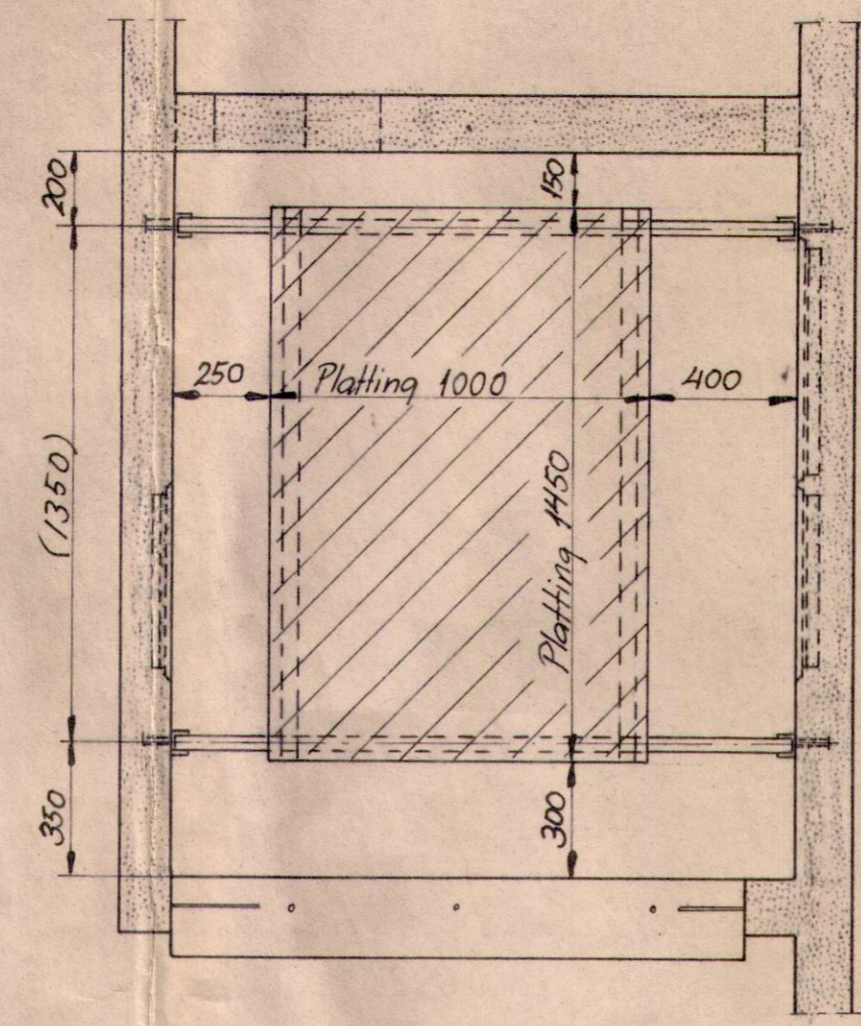


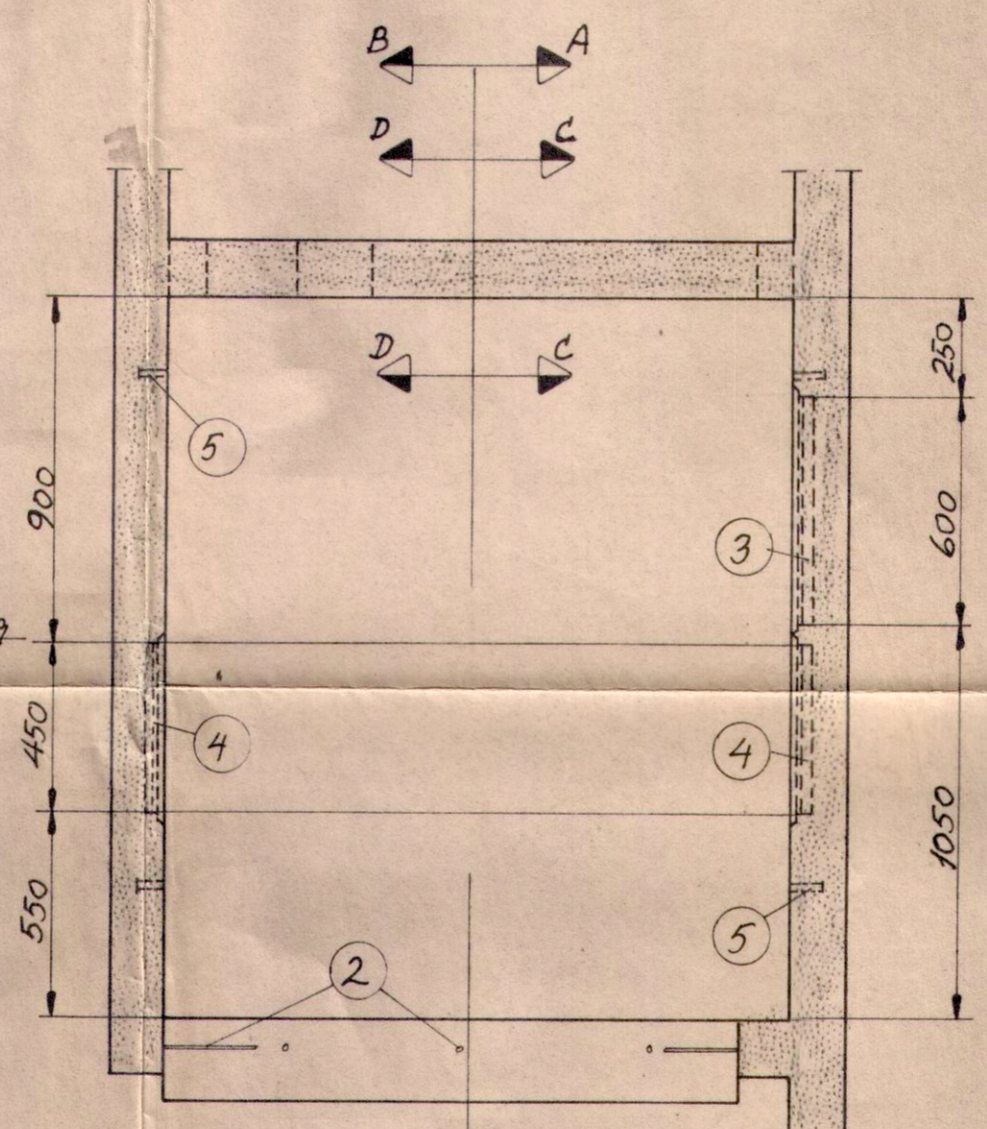
Snitt A-A
M 1:50

Snitt B-B
M 1:50

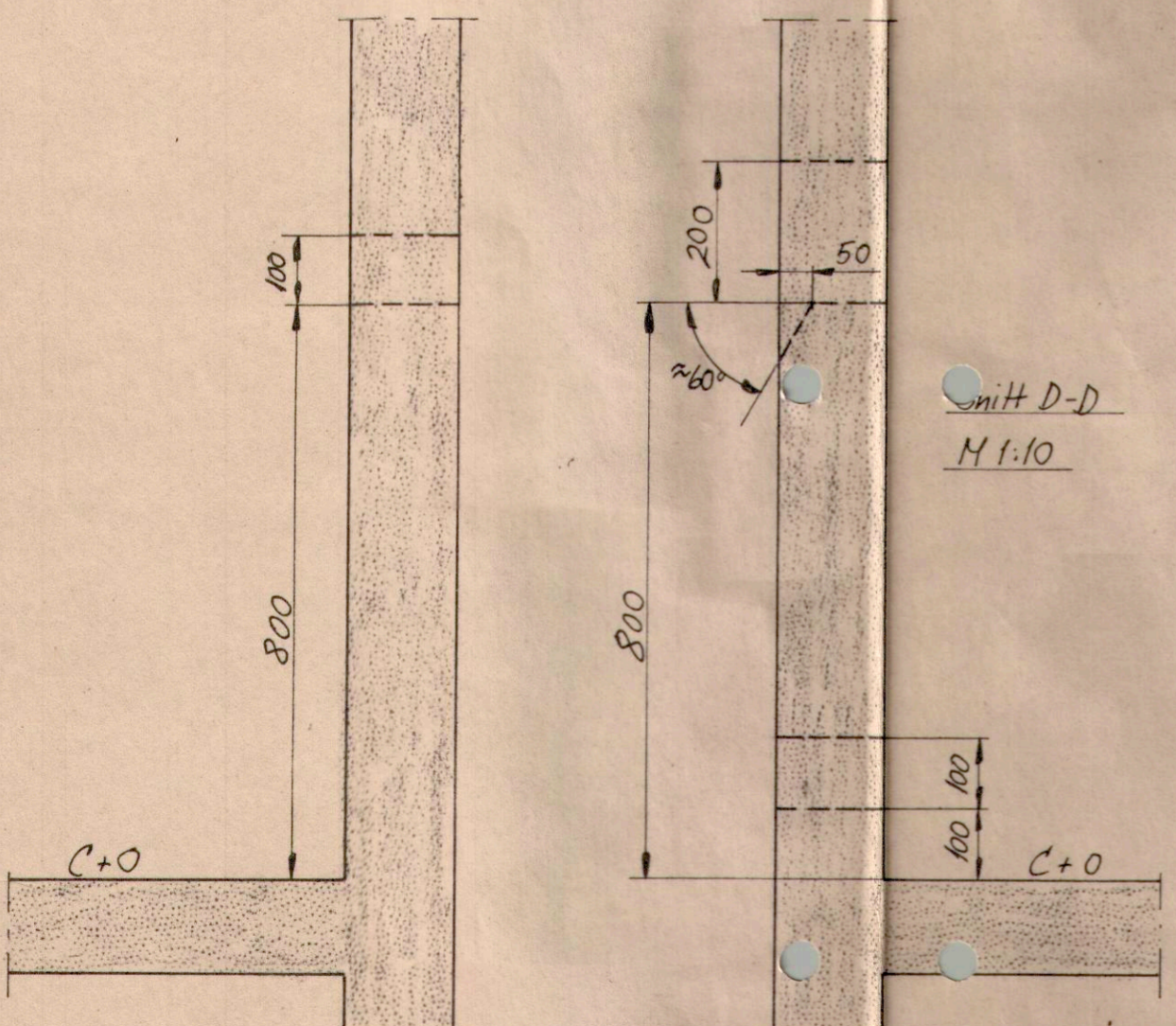
Plan av sjakt
M/plattning
M 1:20



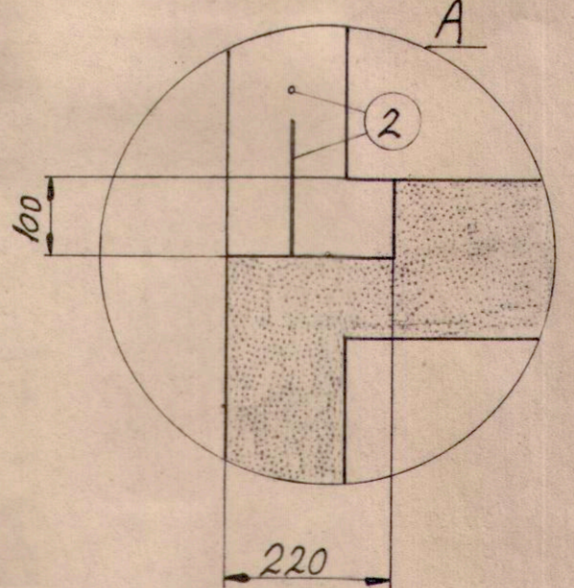
Plan av sjakt
M/skinneplassering
M 1:20



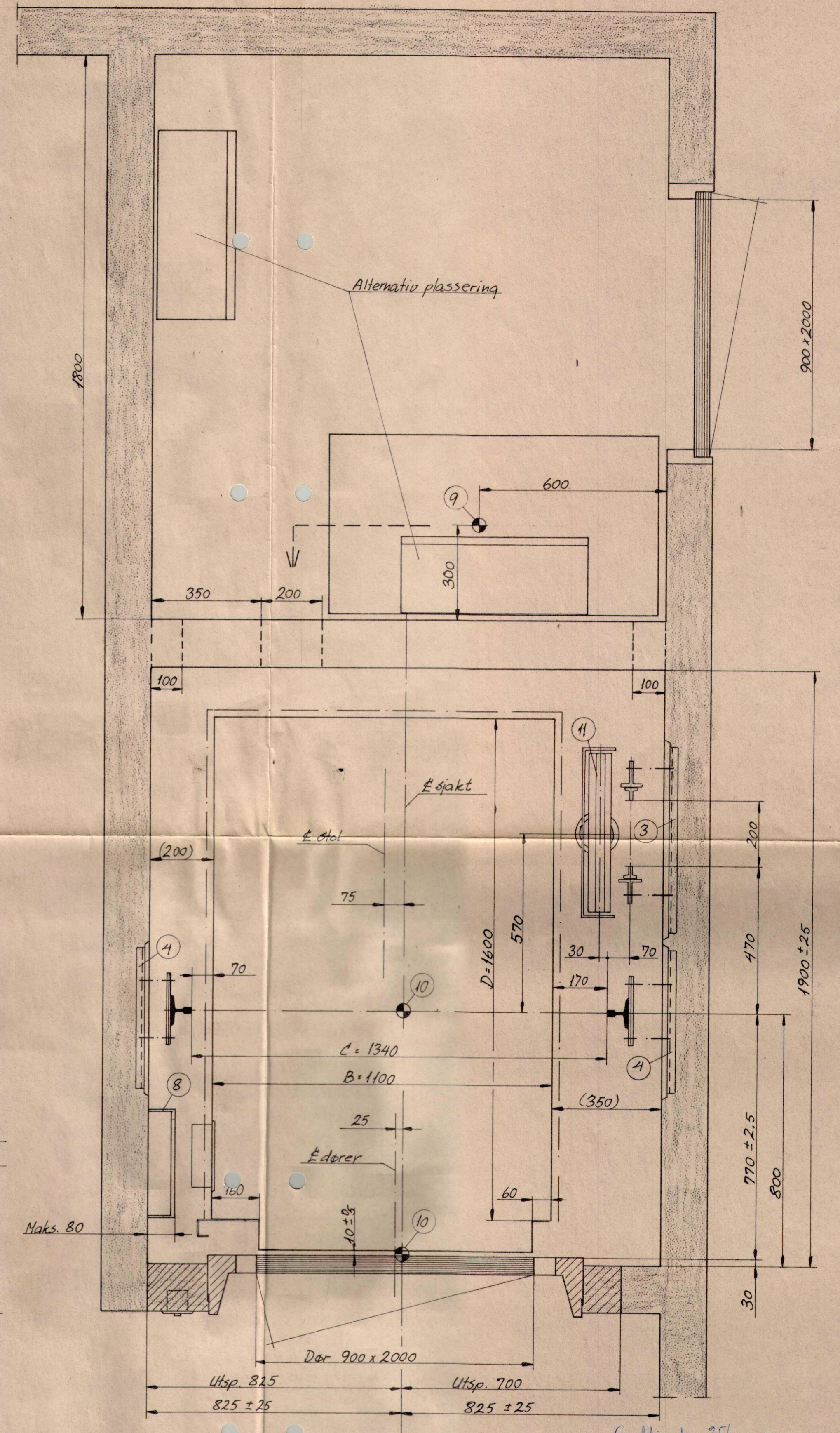
Snitt C-C
M 1:10



Snitt D-D
M 1:10



- Belysning i överste och nederste etasje. Brytare placeras lätt tillgänglig från de respektive städer (i sjakten 1,5 m över golvnivå på hissdörens lässida) eks. hisslövaransett.
 - I dörrutsparringarna innesättes sveisbart armeringsjärn för fastsättning av hissdörrarna, eks. hisslövaransett.
- Ved montering av hisscylindern var påpasslig med att underkåpningen blir 50 mm.



Godkänt 25/11-76
Plan av sjakt och maskinrum, M 1:10 För Totalprojekt M 1:10

BYGGNADSANVISNINGAR FÖR SJAKT OCH MASKINRUM

De angivna schaktmåtten avser lodade mått vid färdigbehandlade väggytor. Beställaren svarar för att schaktmåtten icke underskrids. Hisskorgen tillverkas enligt dessa mått. Från korgens ingångsöppning åtkomliga delar av schakt och dörrar skall ha hård, glatt och jämn yta utan framspringande kanter och vara så utförda att spelrummet mellan korg och vägg eller dörr ej överstiger 10 eller understiger 5 mm. Betr. schaktets brandbeständighet och ventilation, se "Anvisningar till byggnadsstadgan". Upptagna ankarke-nor är avsedda att spikas på gjutformen. Temperatur i schakt får ej understiga +10°C.

Maskinrum skall enligt "Anvisningar till Byggnadsstadgan" vara rymligt, torrt och lätt tillgängligt för tillsyn och vara utfört med golv, väggar och tak av brandsäker konstruktion och försedd med brandsäker dörr. Det skall vara anordnat med ventilation och uppvärming så att temperaturen hålls inom gränserna +10° och +35°C. Vid hissar med intensiv drift erfordras i regel fläktventilation. Väggar, golv och tak bör vara behandlade med dammbindande färg.

Pos	Ankararkena nr	Längd mm	Antal	B	Steg i grop eks. hisslöv.	Personantal/Last	pers/kg	Korgmått d.k. korg-golv	mm
3	H54 136-60	600	8	8	Märkhastighet	6/500	0.54/10.1	2300	mm
4	H54 136-45	450	14	9	Lyftögla i maskinrum	3/3		130	mm
5	Hillarsblyiser (eks. hisslövaransett)		16	10	Lyftögla i schakttopp	1000		89 x 62 x 16	mm
	Korgkabel				Ljudisolering i maskinrum	ambefäles		40 x 40 x 5	mm
	Ursp. för Plank. låda 100 x 200 x 200 mm				2 st. rör Ø 100 för el- och oljeledn.	880		6318 3400-3-B	mm
					11 Brytskiva Ø 510 / 3 x 12	2200		5 = 3210 / 100 / 145	mm
					Fk = 56 kp Fkp = 123 kp	1100		Hydrauliskåp typ/vikt AD10-4-N	kg
					P1 Upplagstryck/Cylinder 2500	1600		Hissmotor/varvt/effekt N1448 Nr 4 / H	r/m/kW
					Fx = 263 kp	1.76		Strömart 3 x 220 / 50	V/Hz
						680 /		Stigareledning area 3 x 25 + j	mm²

Materiel
I hisslövaransett ingår ej: Balkar eller betongfundament och lyftkrokar i maskinrum. Dörrar eller luckor till maskinrum. Balkar, underfästen, lyftkrokar och nätväggar i schakt.

Skala: 0, 0.5 m, 1 m, 2 m, 3 m

Dat. ritad 1976.11.06 FF
Kontr. Godkännande av byggnadsmått

Underskrift

Best. Rendalen kommun
Kvarter Administrationsbyggnad
Uppst. för Hiss nr H 39184 / 10457

H 39184

Ändringsnot. =