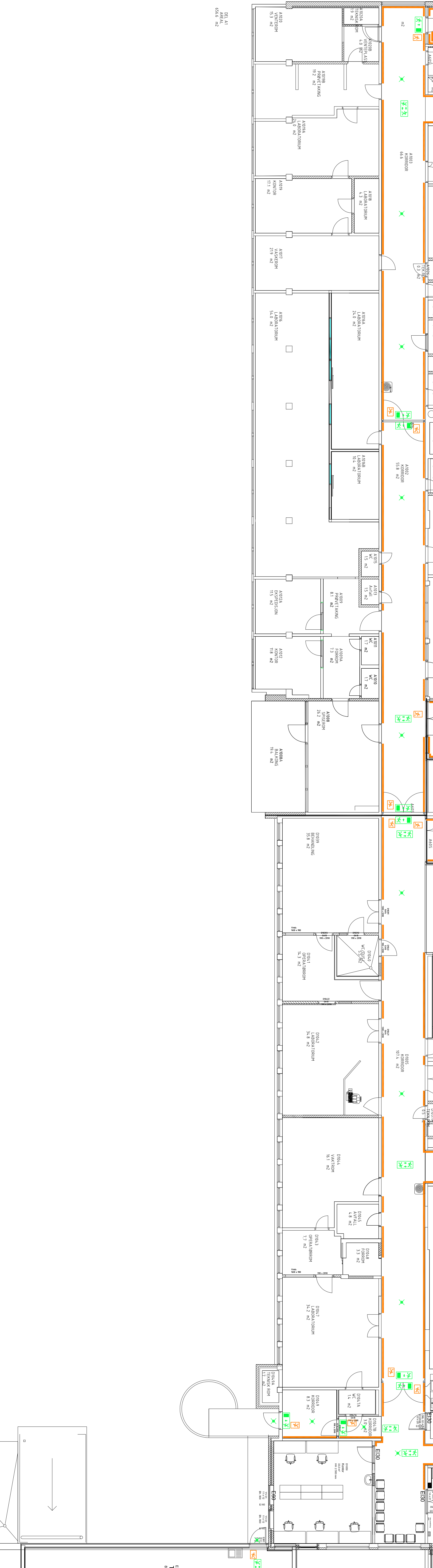
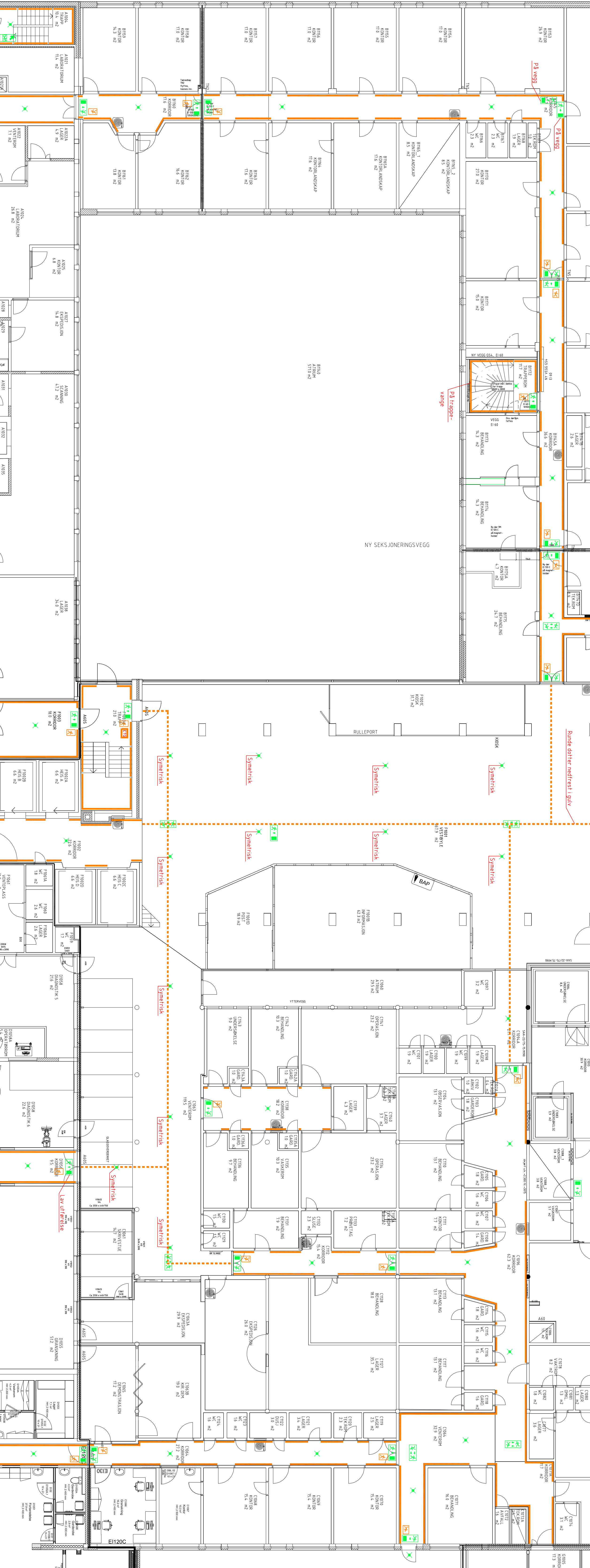
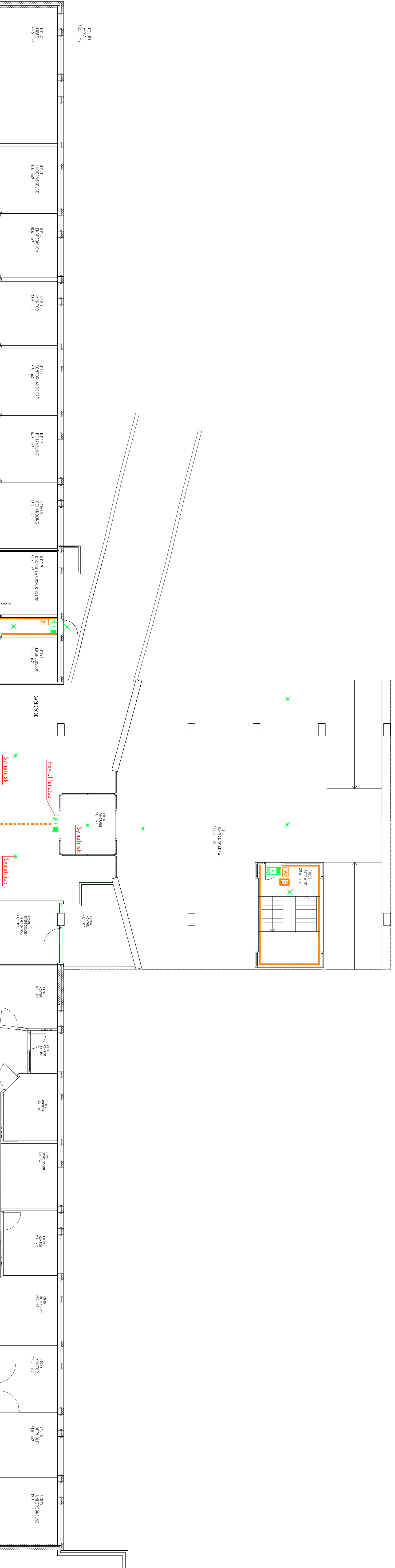


- ETTERVALSDE MÆRKNING**
Leverandør elektrisk isolering (E60 maret).
Mærket på vegge og lamper skal være med i projektet.
Inet-løsninger: Elektrisk isolering skal være af samme type som i den eksisterende bygning.
Nedrettet elektrisk ledning i gulv (E60 maret).
 - Elektrisk kabel for modstand i gulv ved brand (E60 maret).
 - Elektrisk ledning i gulv ved brand (E60 maret).
 - Elektrisk ledning i gulv ved brand (E60 maret).
 - Elektrisk ledning i gulv ved brand (E60 maret).
 - Elektrisk ledning i gulv ved brand (E60 maret).
- ELEKTRISK GENNVYLT MÆRKNING**
- Skærmet elektrisk markeringssæt (E60 maret).
 - Skærmet elektrisk markeringssæt (E60 maret).
 - Skærmet elektrisk markeringssæt (E60 maret).
 - Skærmet elektrisk markeringssæt (E60 maret).
- REDAKTION**
- Skærmet elektrisk markeringssæt (E60 maret).
 - Skærmet elektrisk markeringssæt (E60 maret).
 - Skærmet elektrisk markeringssæt (E60 maret).



TEKNOLOGI
2106_01_01_E_PL4.3_01

A ARKITEKT
B BYGGETEKNIKK
E ELEKTRO
V VVS-TEKNIKK

SI Kongsvinger
Bygg 01
Plan 01

Skjematisk Innlandet HF

TEKNOLOGI
2106_01_01_E_PL4.3_01

Dokumentasjonstekning

- ARBEIDS-TEKNING
- ANBUDS-TEKNING
- ANNEKLE-SETTENING
- FORBIDRS-TEK

LEGENDE

- Elektrisk ledning i gulv ved brand (E60 maret)
- Elektrisk ledning i gulv ved brand (E60 maret)
- Elektrisk ledning i gulv ved brand (E60 maret)
- Elektrisk ledning i gulv ved brand (E60 maret)