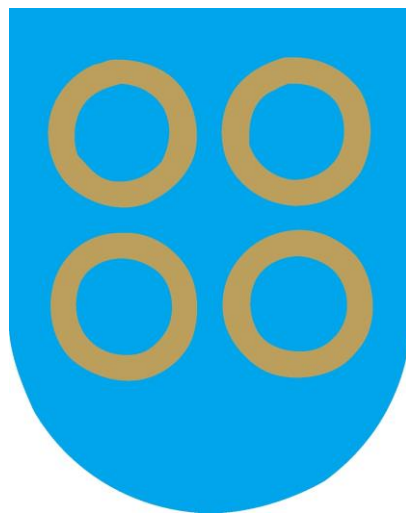


**Åpen anbudskonkurranse for  
anskaffelse av møbler og utstyr til  
Helsesenter, Hadsel Kommune**

**Tilbudsfrist:**

**07.10.19**

**kl. 12**



# Innholdsfortegnelse

---

<b>Introduksjon</b>	<b>s. 3</b>
<b>Generell beskrivelse</b>	<b>s. 4</b>
<b>Krav til leveransen</b>	<b>s. 5-7</b>
<b>Del 1: Kontormøbler</b>	<b>s. 8-28</b>
<b>Del 2: Medisinsk utstyr</b>	<b>s. 29-37</b>
<b>Del 3: Fast innredning helse</b>	<b>s. 38-43</b>
<b>Del 4: Utstyr til Fysioterapeut</b>	<b>s. 44-51</b>
<b>Del 5: AV utstyr</b>	<b>s. 52-54</b>

**Dette dokumentet  
returneres i utfylt stand til  
oppdragsgiver**

# Introduksjon

Hadsel kommune bygger nytt Helsesenter langs Dr. Thodesgate i Stokmarknes. Helsesenteret består av to etasjer pluss kjeller og inneholder toalt 3 avdelinger fordelt på de 2. etasjene hvor 1. etasje rommer legetjenesten og personalrom, mens 2. etasje rommer helsestasjon, fysio- og ergoterapi og administrasjon. Adkomst til helsesenteret skjer fra Dr. Thodesgate via byggets 1. Etasje.

## Innvendige farger og materialer:

For enkel orientering for pasienter i bygget har hver avdeling fått tildelt en farge der legetjenesten er blå, helsestasjonen er oransje og fysio- og ergoterapi er rød. Dette er markert med dørfarge og nedtonet veggfarge som markerer de ulike avdelingene. Ellers er interiøret dominert av mellomgrått vinylbelegg og hvite vegger. Det er ønskelig med møbler i lyst treverk og nøytrale toner med mulighet for å velge farger for en helhetlig opplevelse av helsesenteret.



Alt av inventar og utstyr skal anskaffes, bortsett fra kjøkkeninnredning, faste servanter og toaletter.

(Se vedlagte tegninger)

## Generell beskrivelse

	Byggherre og kontaktperson:
<b>Navn:</b>	Zakarias Chibssa, Sivilingeniør/Prosjektingeniør – bygg
<b>E-post:</b>	zakarias.chibssa@hadsel.kommune.no

Eventuelle spørsmål kan rettes til kontaktpersonen per e-post.

Det skal ikke være kontakt/kommunikasjon med andre personer hos oppdragsgiver hva gjelder anbudskonkurransen enn nevnte kontaktperson.

Frist for spørsmål vedrørende denne anskaffelsen er innen 30.10.19 kl. 12

---

Anbudet er delt inn i 5 deler, og tilbyder velger selv hvilke deler de vil gi tilbud på. Det vil bli vektet dersom en tilbyder kan gi tilbud på alle 5 delene samlet, men dette er ikke et krav. De 5 delene er:

- Del 1:** Kontor møbler
- Del 2:** Medisinsk utstyr
- Del 3:** Fast innredning helse
- Del 4:** Utstyr til Fysioterapeut
- Del 5:** AV utstyr

Understående punkter definerer hvilke krav som stilles til leveransen:

	<b>GENERELLE KRAV</b>	<b>Sett inn X for bekreftet oppfyllelse av krav:</b>
1.	Følgende forutsettes inkludert i prisen: - Leveringskostnad - Montering av møbler som leveres i flere deler - Utplassering av alle møbler <sup>SEP</sup> iht. Møbleringsplaner <sup>SEP</sup> - Montering av fast inventar <sup>SEP</sup> - Miljøriktig fjerning av emballasje, <sup>SEP</sup> plast eller annet.	
2.	Det forutsettes at inventar og utstyr har robuste overflater og gode tekniske løsninger. Det forutsettes videre at det ved valg av produkter/inventar velges løsninger som bidrar til å gi varige og fleksible arbeidsplasser for de ansatte.	
3.	Det er viktig at alle møbler er solide, og det forventes at produktene er godt utprøvet for å være gjennom evt. "barnesykdommer".	
4.	Styrke og stabilitet er leverandørens ansvar. Dette gjelder også for nedbøying av hylleplater, benkeplater og lignende.	
5.	Det kreves at møblene oppfyller de til enhver tid gjeldene kravene til areal, høyde, bredde, lengde, sikkerhet, styrke, overflate, bestandighet og stabilitet i tillegg til å være godt gjennomtestet	
6.	Produktene skal være utviklet og produsert i overensstemmelse med nasjonale og internasjonale møbelnormer.	
7.	Alle produktene skal ha gode garantiordninger. Garantitid oppgis i leveransen.	
8.	Alle møbler skal være miljømerket med Svanen eller et annet offisielt miljømerke. Møbler, inventar og utstyr skal ikke inneholde Ftalat (DEHP), eller andre helse og miljøskadelige stoffer <sup>SEP</sup>	
9.	Møblene må tilfredsstillende krav fastsatt i Deklarasjonsanvisningene fra Norsk Møbel- og Innredningskontroll (Møbelfakta) eller tilsvarende. Testrapportene skal ikke være eldre enn 3 år fra tilbudsfristen.	
10.	Det er viktig at produktene som tilbys har en samlet estetisk og formmessig helhet	
11.	Samtlige varer skal ha et tidløst design og en utforming og kvalitet som avspeiler nordisk kultur og identitet. Skandinavisk design og produksjon er foretrukket men ikke et krav	

12.	Tilbyder skal vedlegge tydelige bilder av tilbudte produkter, der dimensjoner og hvilke farger og materialer produktet kan leveres i (uten pristillegg) kommer tydelig frem.	
13.	Der det er målsatte størrelser er dette ønskede mål som forutsettes tilpasset standard sortiment fra tilbyder.	
14.	Alle møbelstoff skal ha flammehemmende stoff, lysekthet på minst 5 og slitestyrke på mer enn 50000 Martindale.	
15.	Glidere/Møbelknotter på alle møbler skal være tilpasset vinylgulv.	
16.	Der det beskrives krav til fargevalg er det arkitekten som skal velge farge. Valgene som gis arkitekt skal være uten tillegg i forespeilet pris med mindre det er beskrevet som opsjon.	
17.	Opsjoner er beskrevet for å få priset en vare i en annen utførelse/kvalitet/prisklasse og alle opsjoner skal prises	
18.	*Alle møbler der utførelse er beskrevet som lyst heltre/finér/laminat skal være enten bjørk eller hvitpigmentert eik og ha mulighet for å velge lik tresort på alle møbler der heltre/finér/laminat. Eksempelvis: Gitt stol i bjørkefinér, møtebord med plate i laminert bjørk og sidebord av heltre bjørk.	
19.	Produkter som skal spesial tilvirkes skal ha utførelse av god håndverksmessig kvalitet. Tilbyder bes komme med tilbakemelding om eventuelle svakheter ved prosjekterte løsninger.	
20.	Produktbilder i anbudet viser ønsket uttrykk/formspråk og er ment som ett hjelpeverktøy for tilbyderne.	
21.	Det vil ved leveranse utleveres plantegning og annet nødvendig tegningsmateriale og det forutsettes en grundig befaring på stedet for å sammenholde tegningene med rommene hva gjelder radiatorer, tekniske installasjoner eller annet. Der det ikke er mulig med plassering iht. tegning må dette avklares med arkitekt i hvert enkelt tilfelle.	
22.	Ved montering kreves det korrespondanse med omkringliggende dimensjoner og det tas hensyn til å ivareta mest mulig rene linjeføringer.	
23.	Leverandør er ansvarlig for bruk av riktig monteringsmateriell og metode i forhold til veggtype.	
24.	Det skal oppgis leveringstid på produktene og leverandør har ved leveranse ansvaret for all montering og utplassering av møbler og inventar på mottakerstedet.	
25.	Alle stoler og bord skal leveres med filtknotter eller andre egnede knotter. Det er et krav til bruk av rene hansker ved utplassering av møbler for å unngå smuss og flekker.	

<b>MILJØKRAV, LEVERES SOM EGET VEDLEGG</b>
Miljøhensyn hos valgte møbelprodusent, underleverandører og selskapets leveranse vil vektlegges. Vennligst beskriv miljøhensyn som tas innenfor følgende punkter:  - Redusert forbruk av ressurser  - Redusert bruk av helse- og miljøfarlige stoffer  - Redusert avfallsmengde
Legg ved beskrivelse av miljøtiltak i bedriften
Legg ved beskrivelse av miljøsertifiseringer/svanemerket og lignende.

#### **ABSOLUTE KRAV**

- Møblene skal ikke inneholde KFK/HKFK (freoner) som blir benyttet under produksjon
- Møblene skal ikke inneholde materialer som avgir mer formaldehyd enn 0,6 mg/m<sup>3</sup> luft. Se arbeidstilsynets bestemmelse nr. 361. Administrative normer
- Møblene skal ikke inneholde tropiske treslag med unntak av virke som oppfyller FSCs krav til miljømerking
- Under og etter i det ferdige produktet skal det ikke benyttes kreftfremkallende stoffer, reproduksjonsskadelige stoffer eller arvestoffskadelige stoffer ihht. Forskrift om klassifisering, merking av farlige kjemikalier

Jeg bekrefter herved at overstående punkter er lest og at besvarelsen oppfyller de kravene og forventningene som er beskrevet under "Generelle krav" og "Miljøkrav":

Signert:

.....

Navn

...../.....

Dato

# Del 1

Kravspesifikasjon:

---

**Kontormøbler**

---



---

## Kontorstol

Antall: 32 stk.

Total pris :

---

**Bruksområde** Kontor (Rom 106-109, 121-130, 202-205, 208-221)

**Beskrivelse**

**Funksjonelle krav**

- Hev-senk funksjon
- Armlener med HxBxD regulering.
- Regulerbar vippefunksjon med mulighet for å låse vipp.
- Setedybde regulering
- Høyderregulering rygg
- Med hjul tilpasset vinylgulv
- Nakkestøtte som tilvalg

**Utførelse**

- Svart understell/fotkryss og armlene. Svart tekstil.

**Estetiske krav:**

- Moderne og stilrent design. Lett og enkel i uttrykket med rene linjer.
- 

## Stol 1

Antall: 32 stk.

Total pris :

---

**Bruksområde** Besøksstol til pasienter på kontor (Rom 106-109, 121-130, 202-205, 208-221)

**Beskrivelse**

**Funksjonelle krav:**

- Gode armlener til mennesker med nedsatt funksjon/bevegelighet
- Svikt i rygg for god sittekomfort
- Sitte høyde min. 440mm
- Må være stødig/stabil
- Stablebar
- Lett å rengjøre og må tåle vaskesprit

**Utførelse:**

- Polstret med min. 7 fargevalg på tekstil
- Lyst treslag/finér/laminat \*
- 4 tre ben, knotter tilpasset vinylgulv

**Estetiske krav:**

- Moderne og stilrent design. Lett og enkel i uttrykket med rene linjer.

Opsjon

- Samme funksjonelle krav som over, men med sete og rygg av gjennomfarget plast med polstring. Minimum 6 fargevalg med mulighet for å velge skall av lyst treslag/finér/laminat\*. 4 stolben i lakkert stål, min 2 fargevalg



---

## Stol 2

Antall: 41 stk.

Total pris :

---

### Bruksområde

Venterom (Rom 105 og 206)

### Beskrivelse

#### Funksjonelle krav:

- Gode armlener til mennesker med nedsatt funksjon/bevegelighet
- Svikt i rygg for god sittekomfort
- Sittehøyde min. 440mm
- Må være stødig/stabil
- Stablebar
- Lett å rengjøre og må tåle vaskesprit

#### Utførelse:

- Uten polstring
- Lyst treslag/finér/laminat \*
- 4 tre ben, tilpasset vinylgulv
- Samme serie som stol 3

#### Estetiske krav:

- Moderne og stilrent design. Lett og enkel i uttrykket med rene linjer.

#### Opsjon

- Samme funksjonelle krav som over, men med sete og rygg av gjennomfarget plast uten polstring med minimum 6 fargevalg med mulighet for å velge skall av lyst treslag/finér/laminat\*. 4 stolben i lakkert stål, min 2 fargevalg
- 

## Stol 3 Høy sittehøyde

Antall: 2 stk.

Total pris :

---

### Bruksområde

Venterom (Rom 105 og 206)

### Beskrivelse

#### Funksjonelle krav:

- Gode armlener til mennesker med nedsatt funksjon/bevegelighet
- Svikt i rygg for god sittekomfort
- Sittehøyde min. 550mm – 600mm
- Må være stødig/stabil
- Stablebar
- Lett å rengjøre og må tåle vaskesprit

#### Utførelse:

- Uten polstring
- Lyst treslag/finér/laminat \*
- 4 tre ben, tilpasset vinylgulv
- Samme serie som stol 2

#### Estetiske krav:

- Moderne og stilrent design. Lett og enkel i uttrykket med rene linjer.

#### Opsjon

- Samme funksjonelle krav som over, men med sete og rygg av gjennomfarget plast uten polstring med minimum 6 fargevalg med mulighet for å velge skall av lyst treslag/finér/laminat\*. 4 stolben i lakkert stål, min 2 fargevalg

---

## "Ammestol"

Antall: 2 stk.

Total pris :

---

### Bruksområde

Venterom (Rom 105 og 206)

### Beskrivelse

#### Funksjonelle krav

- Gode armlener til ammende
- God sittekomfort
- Må være stødig/stabil
- Lett å rengjøre og må tåle vaskesprit

#### Utførelse

- Polstret
- Skal kunne velge lyst treslag/finér/laminat \*
- Minimum 7 fargevalg på tekstil uten pristillegg

#### Estetiske krav:

- Moderne og stilrent design. Lett og enkel i uttrykket med rene linjer.

#### Opsjon

- Samme funksjonelle krav som over, men med polstring i et tekstil som er lett å rengjøre om mulig være avtakbart.
- 

## Stol 3

Antall: 64 stk.

Total pris :

---

### Bruksområde

Spiserom, møterom, til møtebord på kontorer og grupperom/kursrom (Rom 109, 111, 207, 208, 210, 211 og 230)

### Beskrivelse

#### Funksjonelle krav:

- Svikt i rygg og formet sete og rygg for god sittekomfort
- Stablebar
- Lett å rengjøre og må tåle vaskesprit
- Knotter under ben tilpasset vinylgulv

#### Utførelse:

- Med polstring, mulighet for å velge min 5 farger på polstring
- 4 stolben i lakkert stål, med minimum 5 fargevalg
- Skall i plast eller laminat m. minimum 3 fargevalg
- Må være del av en større serie der man kan velge samme stol uten polstring

#### Estetiske krav:

- Moderne og stilrent design. Lett og enkel i uttrykket med rene linjer.



---

## Sofa 1

Antall: 1 stk.

Total pris :

---

**Bruksområde** Spiserom (Rom 111)

**Beskrivelse**

**Funksjonelle krav**

- Lett å rengjøre
- 3 seter
- God sittekomfort

**Utførelse**

- Understell med valg mellom svart og aluminium
- Minimum 10 fargevalg på tekstil uten pristillegg

**Estetiske krav:**

- Moderne og stilrent design. Lett og enkel i uttrykket med rene linjer.
- Del av større familie med lenestoler og sofa med lav rygg



Dimensjon: Maks 2600mm lengde

---

## Sofa 2

Antall: 1 stk.

Total pris :

---

**Bruksområde** Pauserom (Rom 110)

**Beskrivelse**

**Funksjonelle krav**

- Lett å rengjøre
- 3 seter
- God sittekomfort
- Høy rygg og armener for skjerming

**Utførelse**

- Understell med valg mellom svart og aluminium
- Minimum 10 fargevalg på tekstil uten pristillegg

**Estetiske krav:**

- Moderne og stilrent design. Lett og enkel i uttrykket med rene linjer.
- Del av større familie med lenestoler og sofa med lav rygg



Dimensjon: Maks 2600mm lengde

---

## Lenestol

Antall: 4 stk.

Total pris :

---

**Bruksområde** Spiserom og pauserom (Rom 110 og 111)

**Beskrivelse**

**Funksjonelle krav**

- Lett å rengjøre
- 3 seter
- God sittekomfort

**Utførelse**

- Understell med valg mellom svart og aluminium
- Minimum 10 fargevalg på tekstil uten pristillegg

**Estetiske krav:**

- Moderne og stilrent design. Lett og enkel i uttrykket med rene linjer.
- Del av større familie med lenestoler og sofa med lav rygg



Dimensjon: Maks D650mm x B650mm

---

## Sidebord 1

Antall: 2 stk.

Total pris :

---

**Bruksområde** Spiserom og pauserom (Rom 110 og 111)

**Beskrivelse** **Funksjonelle krav**  
- Lett å rengjøre -må tåle vaskesprit

**Utførelse**  
- Rundt (Diameter min 600mm/maks 740mm)  
- Min 3 fargevalg + lyst treslag/finér/laminat \*

**Estetiske krav:**  
- Moderne og stilrent design. Lett og enkel i uttrykket med rene linjer. Skal være i samme serie som sidebord 2



---

## Sidebord 2

Antall: 2 stk.

Total pris :

---

**Bruksområde** Spiserom og pauserom (Rom 110 og 111)

**Beskrivelse** **Funksjonelle krav**  
- Lett å rengjøre -må tåle vaskesprit

**Utførelse**  
- Rundt (Diameter min 400mm/maks 470mm)  
- Min 3 fargevalg + lyst treslag/finér/laminat \*

**Estetiske krav:**  
- Moderne og stilrent design. Lett og enkel i uttrykket med rene linjer. Skal være i samme serie som sidebord 1



---

## Sidebord 3

Antall: 3 stk.

Total pris :

---

### Bruksområde

Venterom og kontor (Rom 206, 220 og 221)

### Beskrivelse

#### Funksjonelle krav

- Lett å rengjøre -må tåle vaskesprit

#### Utførelse

- Rundt (Diameter 600mm +/- 10%)  
- H: Min 450 mm  
- Min 3 fargevalg + lyst treslag/finér/laminat \*

#### Estetiske krav:

- Moderne og stilrent design. Lett og enkel i uttrykket med rene linjer



---

## Magasinbord

Antall: 8 stk.

Total pris :

---

### Bruksområde

Venterom (Rom 105 og 206)

### Beskrivelse

#### Funksjonelle krav

- Lett å rengjøre -må tåle vaskesprit  
- Må være stødig/Stabilt  
- Rektangulær form med avrundede hjørner eller ovalt

#### Utførelse

- Størrelse ca. 800mm x 500mm H: 500mm – *OBS! Ikke lavere*  
- Min 3 fargevalg + lyst treslag/finér/laminat \*

#### Estetiske krav:

- Moderne og stilrent design. Lett og enkel i uttrykket med rene linjer



---

## Bord 1

Antall: 2 stk.

Total pris :

---

### Bruksområde

Spiserom (Rom 111)

### Beskrivelse

#### Funksjonelle krav

- Lett å rengjøre - må tåle vaskesprit
- Må være stødig/stabil
- Rektangulært med avrundede hjørner
- Spisebord med plass til 8 stoler rundt + en stol på enden

#### Utførelse

- Størrelse ca. 2400mm x 900mm H: 730mm-750mm
- Min 3 fargevalg + lyst treslag \*
- Bordplateoverflate av høytrykkslaminat

#### Estetiske krav:

- Moderne og stilrent design. Lett og enkel i uttrykket med rene linjer
- Samme serie som "Spisebord 2 og 3"



---

## Bord 2

Antall: 1 stk.

Total pris :

---

### Bruksområde

Spiserom (Rom 111)

### Beskrivelse

#### Funksjonelle krav

- Lett å rengjøre - må tåle vaskesprit
- Må være stødig/stabilt
- Rektangulært med avrundede hjørner
- Spisebord med plass til 4 stoler rundt + en stol på enden

#### Utførelse

- Størrelse ca. 1300mm x 900 mm, H: 730mm-750mm
- Min. 3 fargevalg + lyst treslag\*
- Bordplateoverflate av høytrykkslaminat

#### Estetiske krav:

- Moderne og stilrent design. Lett og enkel i uttrykket med rene linjer
- Samme serie som "Spisebord 1 og 3"



---

## Bord 3

Antall: 2 stk.

Total pris :

---

### Bruksområde

Samtalebord på kontor (Rom 202 og 203)

### Beskrivelse

#### Funksjonelle krav

- Lett å rengjøre - må tåle vaskesprit
- Må være stødig/stabil
- Kvadratisk med avrundede hjørner

#### Utførelse

- Størrelse 800x800mm, H: 730mm-750mm
- Min 3 fargevalg + lyst treslag \*
- Bordplateoverflate høytrykkslaminat

#### Estetiske krav:

- Moderne og stilrent design. Lett og enkel i uttrykket med rene linjer
- Samme serie som "Spisebord 1 og 2"



---

## Hjørnepult høyre

Antall: 9 stk.

Total pris :

---

**Bruksområde** Kontor (Rom 106,107,122, 124, 126, 128, 203, 220 og 221)

**Beskrivelse**

**Funksjonelle krav**

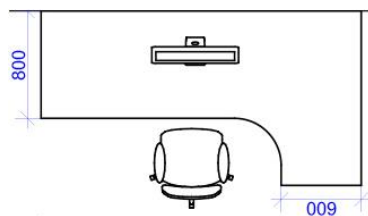
- L2000mm x B1200mm
- Lett å rengjøre - må tåle vaskesprit
- Elektrisk hev/senk funksjon, to motorer
- Høydejustering fra min 700mm-1100mm
- Kabelgjennomføring i bordplate

**Utførelse**

- Min 3 fargevalg + lyst treslag \*
- Bordplateoverflate av laminat

**Estetiske krav:**

- Moderne og stilrent design. Lett og enkel i uttrykket med rene linjer



---

## Hjørnepult venstre

Antall: 11 stk.

Total pris :

---

**Bruksområde** Kontor (Rom 108, 109, 121, 123, 125, 127, 129, 202, 208-210)

**Beskrivelse**

**Funksjonelle krav**

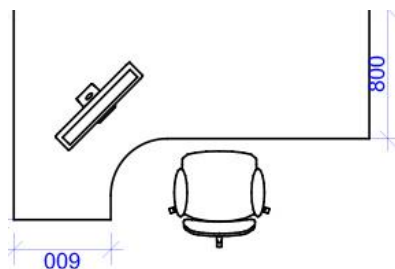
- L2000mm x B1200mm
- Lett å rengjøre - må tåle vaskesprit
- Elektrisk hev/senk funksjon, to motorer
- Høydejustering fra min 700mm-1100mm
- Kabelgjennomføring i bordplate

**Utførelse**

- Min 3 fargevalg + lyst treslag \*
- Bordplateoverflate av laminat

**Estetiske krav:**

- Moderne og stilrent design. Lett og enkel i uttrykket med rene linjer



---

## Arbeidsbord 1

Antall: 11 stk.

Total pris :

---

**Bruksområde**

Kontor (Rom 205, 212, 213, 214-219)

**Beskrivelse**

**Funksjonelle krav**

- L1800mm x B800mm
- Lett å rengjøre - må tåle vaskesprit
- Elektrisk hev/senk funksjon
- Høydejustering fra min 700mm-1100mm
- Kabelgjennomføring i bordplate

**Utførelse**

- Min 3 fargevalg + lyst treslag \*
  - Bordplateoverflate av laminat
- 

## Arbeidsbord 2

Antall: 1 stk.

Total pris :

---

**Bruksområde**

Student kontor (Rom 204)

**Beskrivelse**

**Funksjonelle krav**

- L1400mm x B800mm
- Lett å rengjøre - må tåle vaskesprit
- Elektrisk hev/senk funksjon
- Høydejustering fra min 700mm-1100mm

**Utførelse**

- Min 3 fargevalg + lyst treslag \*
  - Bordplateoverflate av laminat
- 

## Arbeidsbord 3

Antall: 3 stk.

Total pris :

---

**Bruksområde**

Tapperom (Rom 103, 104 og 136)

**Beskrivelse**

**Funksjonelle krav**

- L1400mm x B600mm
- Lett å rengjøre - må tåle vaskesprit

**Utførelse**

- Min 3 fargevalg + lyst treslag \*
- Bordplateoverflate av laminat

Opsjon

Arbeidsbord med samme funksjonelle krav og utførelse som over + elektrisk hev/senk funksjon

---

**OBS! Det er ønskelig at alle arbeidsbord er i samme serie**

---

## Møtebord til 4

Antall: 1 stk.

Total pris :

---

**Bruksområde**

Kontor (Rom 208)

**Beskrivelse**

**Funksjonelle krav**

- Møtebord til 4
- Lett å rengjøre - må tåle vaskesprit

**Utførelse**

- Høytrykkslaminat med minimum 3 fargevalg

Opsjon

- Samme funksjonelle krav men med utførelse i desktoplinoleum med minimum 3 fargevalg
- 

## Møtebord til 8

Antall: 1 stk.

Total pris :

---

**Bruksområde**

Møterom (Rom 211)

**Beskrivelse**

**Funksjonelle krav**

- Møtebord til 8
- Lett å rengjøre - må tåle vaskesprit

**Utførelse**

- Høytrykkslaminat med minimum 3 fargevalg

Opsjon

- Samme funksjonelle krav men med utførelse i desktoplinoleum med minimum 3 fargevalg

---

## Kursbord

Antall: 6 stk.

Total pris :

---

**Bruksområde** Samtale/Gruppe/Kurs (Rom 207)

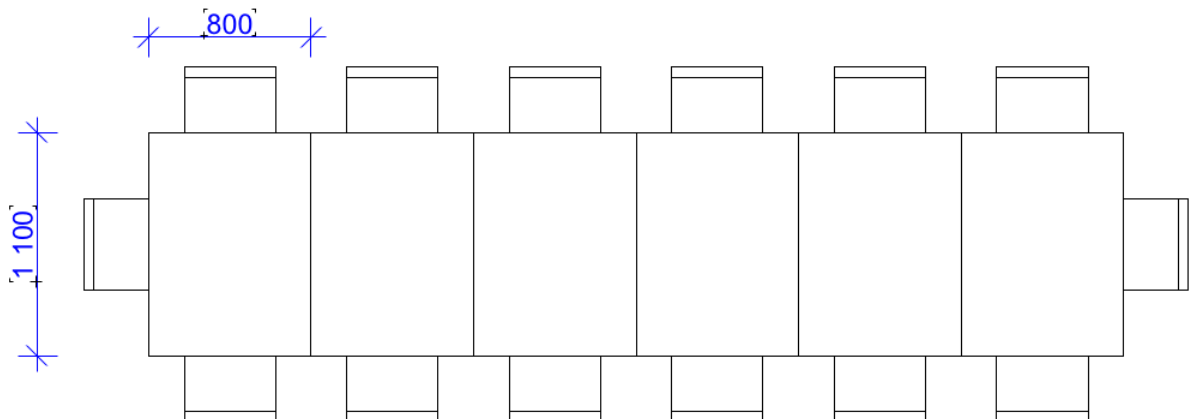
**Beskrivelse**

**Funksjonelle krav**

- Mindre bord som skal kunne settes sammen til ett bredt langbord
- Må være med (hjul + hjulbrems) slik at det er enkelt å ommøblere
- Lett å rengjøre - må tåle vaskesprit
- Størrelse: B800mm x L1000/1100/1200mm
- 4 ben (Må være plass til en stol mellom 2 ben på kortsiden)

**Utførelse**

- Bordplate i laminat med minimum 3 fargevalg
- Ben i lakkert stål



---

## Låsbart skap

Antall: 31 stk.

Total pris :

---

### Bruksområde

Alle kontorer (Rom 106-109, 121-130, 202-205, 208-221)

### Beskrivelse

#### Funksjonelle krav

- Lett å rengjøre - må tåle vaskesprit
- 2 A4 permhøyder
- Låsbart
- Slagdører eller skyvedører

#### Utførelse

- Størrelse 600mmx400mm, Høyde maks 900mm
- Min 3 fargevalg + lyst treslag/finér/laminat \*

#### Estetiske krav:

- Moderne og stilrent design. Lett og enkel i uttrykket med rene linjer



---

## Åpen hylle

Antall: 41 stk.

Total pris :

---

### Bruksområde

Alle kontorer + pauserom (Rom 106-109, 121-130, 202-205, 208-221 og 110)

### Beskrivelse

#### Funksjonelle krav

- Lett å rengjøre - må tåle vaskesprit
- 2 A4 permhøyder

#### Utførelse

- Størrelse 600mmx400mm, Høyde maks 900mm
- Min 3 fargevalg + lyst treslag/finér/laminat \*

#### Estetiske krav:

- Moderne og stilrent design. Lett og enkel i uttrykket med rene linjer



---

## Bokhylle til barn

Antall: 1 stk.

Total pris :

---

**Bruksområde** Venterom (Rom 206)

**Beskrivelse**

**Funksjonelle krav**

- Lett å rengjøre - må tåle vaskesprit
- 2 A4 permhøyder

**Utførelse**

- Størrelse 1200mmx400mm, Høyde ca. 900mm
- Min 3 fargevalg + lyst treslag/finér/laminat \*

**Estetiske krav:**

- Moderne og stilrent design. Lett og enkel i uttrykket med rene linjer



---

## Sett med barnebord + 2 stoler

Antall: 1 stk.

Total pris :

---

**Bruksområde** Venterom (Rom 206)

**Beskrivelse**

**Funksjonelle krav**

- Lett å rengjøre - må tåle vaskesprit
- Lite barnebord med 2 barnestoler til lekekrok i venterom

**Utførelse**

- Min 3 fargevalg + lyst treslag/finér/laminat \*

**Estetiske krav:**

- Moderne og stilrent design. Lekent formspråk



---

## Skillevegger

Antall: 5 stk.

Total pris :

---

### Bruksområde

Kontor og venterom 2.etg (Rom 213, 212 og 206)

### Beskrivelse

#### Funksjonelle krav

- Lett å rengjøre
- Lengde 800-1000mm
- Lyddempende
- H: 1300-1500 mm

#### Utførelse

- Min 3 fargevalg på tekstil

#### Estetiske krav:

- Moderne og stilrent design



---

## Knaggrekke

Antall: 28 stk.

Total pris :

---

### Bruksområde

Kontorer og tapperom (Rom 103-104, 106-109, 122-130, 136, 202-205, 208-221)

### Beskrivelse

#### Funksjonelle krav

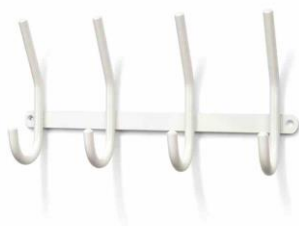
- Min. 3 / Maks 5 kroker per knaggrekke
- Maks lengde 600 mm

#### Utførelse

- Lakkert stål – Min. 5 fargevalg

#### Estetiske krav:

- Moderne og stilrent design





---

## Rad med knaggrekker

Lengde: 8 m

Total pris :

---

**Bruksområde** Korridor (Rom 240)

**Beskrivelse**

**Funksjonelle krav**

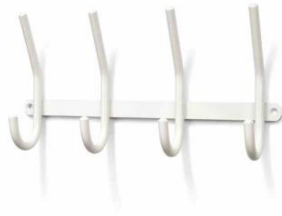
- Min. 3 / Maks 5 kroker per knaggrekke
- Antall knaggrekker avhenger av type knaggrekke, totalt skal de dekke to vegger på ca. 4 meter. (Lik overstående knaggrekke til kontorer)

**Utførelse**

- Lakkert stål – Min. 5 fargevalg

**Estetiske krav:**

- Moderne og stilrent design



---

## Vegghengt skohylle

Antall:

Total pris :

---

**Bruksområde** Korridor (Rom 240)

**Beskrivelse**

**Funksjonelle krav**

- Plass til 20 par sko
- Skal fylle en bredde på maks 1800mm (Eks. En skohylle L1800mm med to rader eller to skohyller L900mm med to rader til sko)
- Skal fylle minimum 1500mm
- H: Maks 500mm
- Festes til Huntonittplater (Pris inkl. Montering på vegg)

**Utførelse**

- Lakkert stål – Min. 5 fargevalg

**Estetiske krav:**

- Moderne og stilrent design



## Skobenk

Antall: 1 stk.

Total pris :

**Bruksområde** Venterom (Rom 206)

### Beskrivelse

#### Funksjonelle krav

- Lett å rengjøre
- Maks 2000mm
- Sittedel må tåle 100 kg

#### Utførelse

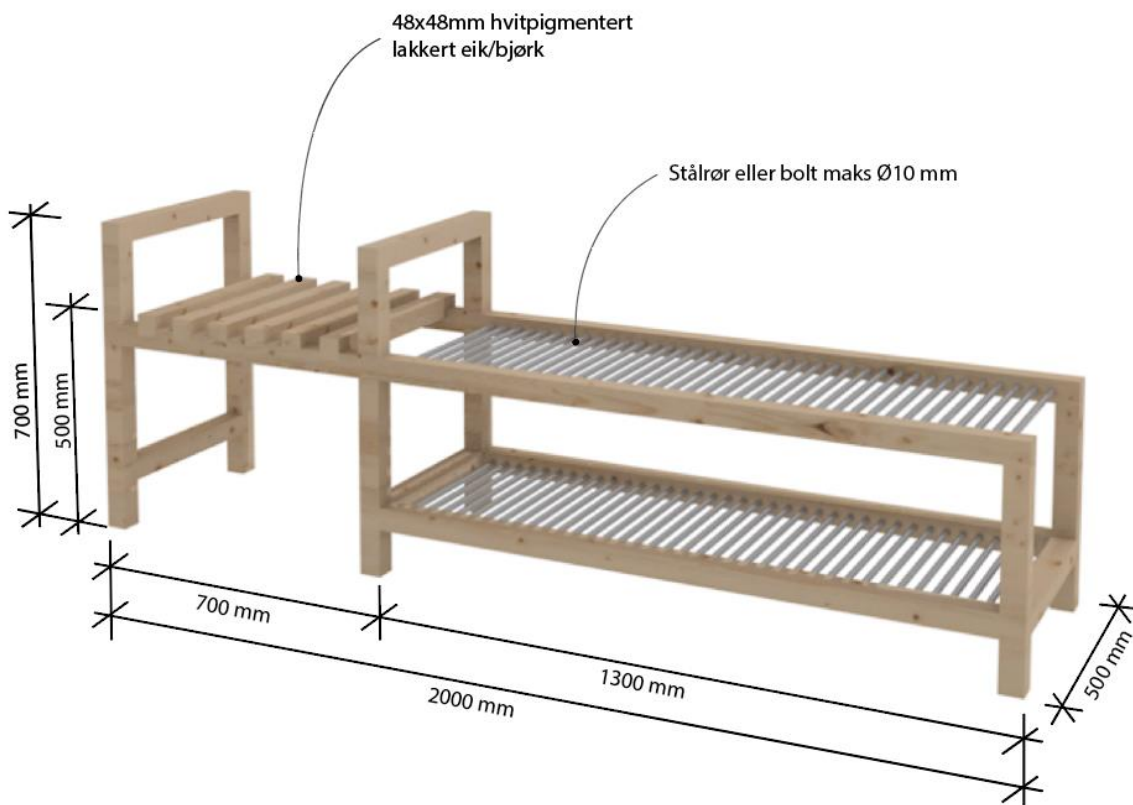
- Lyst treverk\*
- Møblet skal stå inntil et glassrekkverk inn mot venterom i 2.etg. Totallengde er ca. 2000mm. Møbelet kan enten være ett møbel med en sittedel med armlener (Til personer med nedsatt funksjon/bevegelighet – en plass å sitte mens de tar av og på sko) og en sammenhengende del med skohyller, eller det kan være to løse møbler der det ene møbelet er en smal krakk/benk med armlene og det andre er en skohyll.

#### Estetiske krav:

- Moderne og stilrent design

#### Opsjon

- Stedsbygd skobenk med sitteplass med armlener som skisse under. Denne bygges i samråd med interiørarkitekt, og kontrollmål på stedet utføres før bygging av møbel. Materiale avhenger av valg av resterende møbler i bygget, mest sannsynlig lyst treverk.



## Garderobe

Antall: 1 stk.

Total pris :

### Bruksområde

Korridor (Rom 228)

### Beskrivelse

#### Funksjonelle krav

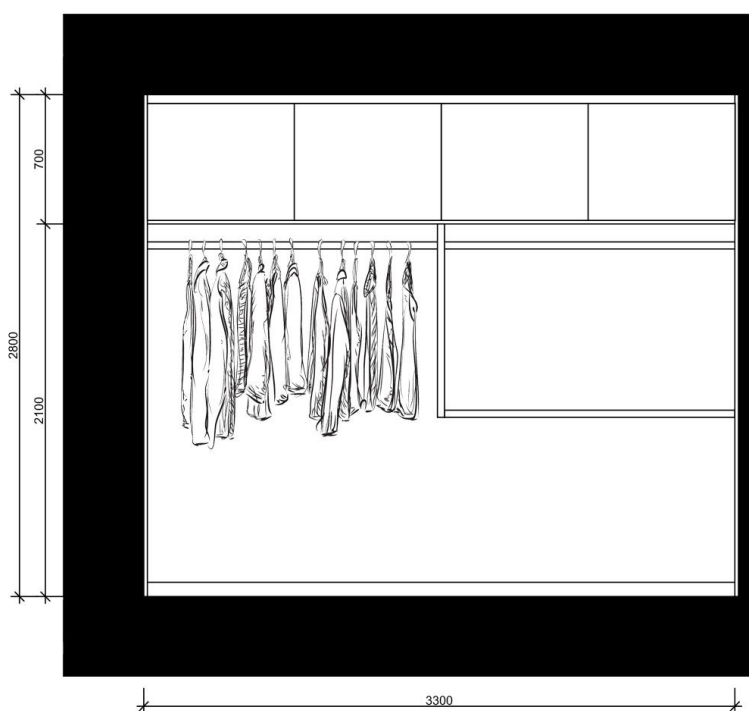
- Garderobestang lengde ca. 3300mm (Festet i vegg og tak)

#### Utførelse

- Aluminium

#### Opsjon

Garderobeskap fra vegg til vegg i nisje med garderobestang i to høyder og overskap til ekstra lagring. (L3300mm x H2800mm) Farge: Minimum 5 valg på farge + mulighet for å velge lys treoverflate\* uten tillegg i pris.



## Lagerhyller

Lengdemeter: ca. 29 meter

Total pris :

### Bruksområde

Lager og Renhold (Rom 120, 141, 142, 222, 232 og 233)

### Beskrivelse

#### Funksjonelle krav

- Lett å rengjøre - må tåle vaskesprit  
 - Minimum 5 flyttbare hylleplater  
 - Belastningskapasitet på min 130 kg per hylle  
 - Stabil konstruksjon, festes i vegg for ekstra sikring. (Rom 141, 142, 222, 232, og 233 har spikerslag til feste av hyller)

#### Utførelse

- Høyde min. 2000mm (Maks 2500)  
 - Pulverlakkert metall, ripebestandig. Plastføtter/Knotter for å beskytte underlaget mot ripe

---

## Benkeskap m. benkeplate

Antall:

Total pris :

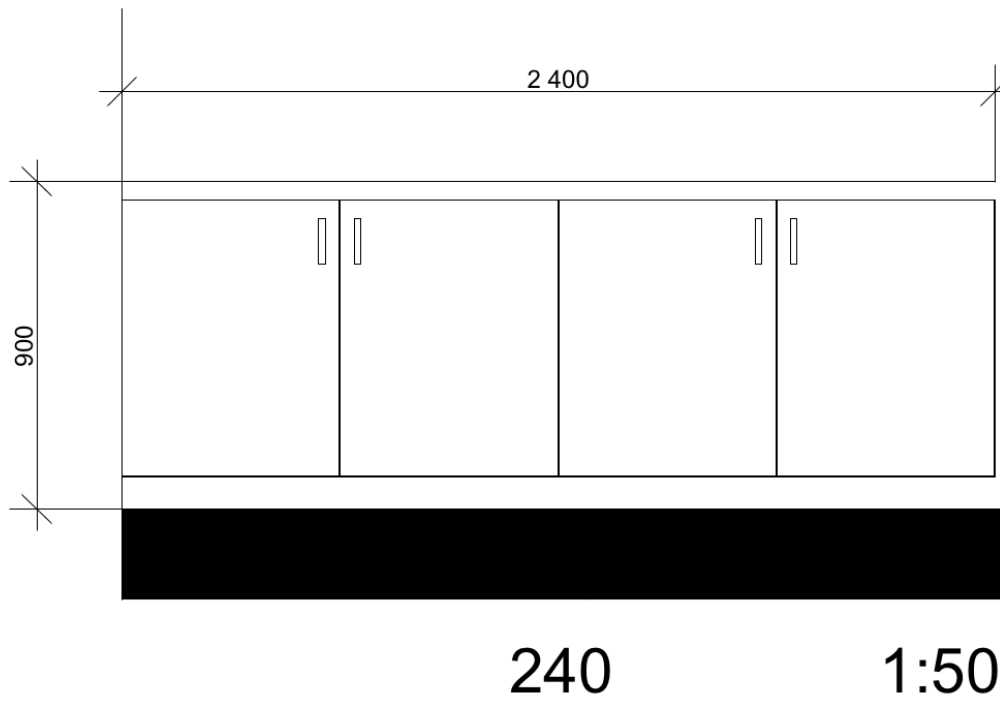
---

**Bruksområde** Til kopi/print (Rom 240)

**Beskrivelse**

**Funksjonelle krav**

- Benkeskap m. benkeplate som på tegning under, med hylle innredning
- Dybde ca. 600mm
- Utførelse i laminat eller likeverdig
- Min 3 fargevalg på skap og benkeplate



# Del 2

---

Medisinsk utstyr

---

---

## Undersøkelsesbenk

Antall: 4 stk.

Total pris :

---

**Bruksområde** Undersøkelse av pasienter (Rom 101, 130, 131 og 219)

**Beskrivelse**

**Funksjonelle krav**

- Elektrisk høydejusterbar: 500 - 900 mm
- Trukket i kunstig skinn eller likeverdig
- Må være lett å rengjøre og må tåle vaskesprit
- 2-delt polstret liggeflate
- Maks størrelse L2100mm x B700mm
- Sjøkkleie (gassfjær): 20°
- Transporthåndtak i begge ender
- Regulering av ryggdel: 0-70°
- Med papirrullholder (med avrivningsmekanisme)
- Hjul med sentralbrems
- Maks brukervekt: 210 kg.
- Stabil konstruksjon (Pasienten må kunne sitte lengst ute på benken)



---

## Undersøkelsesbenk

Antall: 10 stk.

Total pris :

---

**Bruksområde** Undersøkelse av pasienter (Rom 121-129 og 214)

**Beskrivelse**

**Funksjonelle krav**

- Norskprodusert gynekologi- / undersøkelsesbenk til bruk på legekontor
- Lengde 200 cm
- Bredde 70 cm
- 3-delt liggeflate
- Høydejusterbar: 51 - 96 cm, via elmotorer og fotkontroll. (Alternativ håndkontroll system for heving og senkning )
- Regulerbar hodestøtte med pustehull
- Ryggdel kan justeres til 60 grader
- Gyngdel kan justeres til 25 grader
- Hodeputen kan justeres til -90 grader +45 grader
- Max belastning 250 kg.
- Max løftevekt: 170kg
- Egenvekt: 85kg
- Stålunderstell med grå pulverlakk som standard
- Standard farge på trekk: sort
- Andre tilgjengelige farger: antrasitt, orkidé, cyclamen, eggeskall og kornblå.
- Leveres med papirrullholder, pusskuff og hjul

### Follo Corpus G Kombibenk



---

## Behandlingsbenk

Antall: 1 stk.

Total pris :

---

**Bruksområde** Behandlingsbenk for fysioterapeut (203)

**Beskrivelse**

**Funksjonelle krav**

- 5-delt benk med trinnløse vinkeljustering av både ben- og hodedelen.
- U-formet hodedel med gassfjær. Bør være trinnløs.
- Justerbare armlener ved siden av hodedel.
- Elektrisk høydejustering: 45 cm – ca. 90 cm.
- Peripheral-bryter; juster høyden fra alle sider eller
- Fotkontroll (pneumatisk). Må ha tilgang fra begge langsider på benken og
- Ekstra fotkontroll: Fotkontroll 1 og 2 koblet til el. Høydejustering slik at de ligger på hver langside av benken.
- Papirrullholder med avrivingsmekanisme
- Hjul på understell med sentrallås hjul.
- Liggeflate: to-delt.
- Hodeflate tre-delt.
- Pute til u-formet hodedel med åpning slik at pasienten får luft i mageliggende.
- Ekstra bredde: 80 cm.
- Overflate: Skai
- Farge: Lys (dus grå eller dus blå).





---

## Hev/Senk stallebord

Antall: 3 stk.

Total pris :

---

**Bruksområde** Stallebord på Helsesøsters kontor (Rom 216-218)

**Beskrivelse**

**Funksjonelle krav**

- Maks størrelse L1400mm x B800mm
- Må være lett å rengjøre og må tåle vaskesprit
- Hydraulisk høydejusterbart.
- Madrass tykkelse: ca. 40-50 mm
- Høydejustering: ca. 700 – 1000 mm
- Sidegrinder/beskyttelse på min 3 sider, må kunne felles ned i front
- Maks belastning 50kg



---

## Prøvetakingsstol

Antall: 3 stk.

Total pris :

---

**Bruksområde** Tapperom (Rom 103, 104 og 136)

**Beskrivelse**

**Funksjonelle krav**

- Ryggdel som er justerbar med gassfjær/hydraulisk.
- Rygg og benstøtte som kan justeres.
- Setet, benstøtten og ryggen er polstret og trukket med imitert skinn
- Trekk i flammehemmende/brannsikker klasse, vaskbar og kan desinfiseres
- Skyvehåndtak på ryggen
- Armlenene er polstret og formet for en bedre plassering av armene, vinklingsbare i alle vinkler samt høydejusterbare.
- 4 hjul (Min. to hjul med brems)
- Med trendelenburg/antisjokk posisjon.



---

## Medisinkjøøl

Antall: 2 stk.

Total pris :

---

**Bruksområde** Medisinrom (Rom 135 og 225)

**Beskrivelse**

**Funksjonelle krav**

- Maks størrelse B600mm x D600mm H: 1600mm
  - Temperaturområde: +2°C...+15°C.
  - Elektronisk styringssystem for temperatur
  - Automatisk avfrostning og blinkende lysalarm
  - Temperaturen vises digitalt på frontpanelet
  - Digital- termometer, automatisk avriming og låsbar dør.
  - Bakteriebeskyttet ved at avrimingsvannet går i egen beholder
  - Akustisk alarm ved for høy eller for lav temperatur
  - Glasshyller
  - Ugjennomsiktig dør (Ikke glassdør)
  - Låsbar
  - Innvendig Led belysning
- 

## Avtrekkskap

Antall: 3 stk.

Total pris :

---

**Bruksområde** Medisinrom og Labratorie (Rom 102, 135 og og 225)

**Beskrivelse**

**Funksjonelle krav**

- Inkl. strømpanel, avsug og alarm AFA2T.
- Maks størrelse 1000mm x 660mm x1320mm
- Uten hjul



---

## Sterilisator

Antall: 2 stk.

Total pris :

---

### Bruksområde

Skyllerom (Rom 134 og 224)

### Beskrivelse

#### Funksjonelle krav

- Autoklav sterilisator. Eks: Baehr Euroklav 29 VS+ eller likeverdig
- Med 3 brett. Rask, kompakt og klasse S
- Utevendige mål: ca. B 450 D 600 H 480
- Skål diameter: 35 lengde Diameter: 25
- Volum: 18 liter
- Laster mengde: 3 kg instrumenter



---

## Medisintralle

Antall: 6 stk.

Total pris :

---

### Bruksområde

Løse traller til medisiner, instrumenter m.m.

### Beskrivelse

#### Funksjonelle krav

- Maks størrelse B6700mm x D600mm x H1100 mm
- Hjul som triller lett. 2 med lås.
- Beskyttende bumpers ved hjul
- Rustfritt stål, enkelt å rengjøre – må tåle vaskesprit



---

## Skjerm Brett

Antall: 4 stk.

Total pris :

---

### Bruksområde

Skjermvegg/brett mellom behandlingsbenker på akuttrom (Rom 131)

### Beskrivelse

#### Funksjonelle krav

- Mobile (på hjul)
- Lett å rengjøre og må tåle vaskesprit
- Må være tett/ikke transparent
- PVC belagt polyester trekk eller likeverdig
- 2-delt eller i flere deler
- Total lengde ca. mellom 170-200 cm
- Høyde ca. mellom 160 - 170 cm



---

## Taburett

Antall: 20 stk.

Total pris :

---

### Bruksområde

Sekundær arbeidsstol

### Beskrivelse

#### Funksjonelle krav

- Hydraulisk høydejustering
- Lett å rengjøre og må tåle vaskesprit
- 5 grenet understell med hjul til myke gulv
- God sittekomfort



---

## Pedalbøtte

Antall: 19 stk.

Total pris :

---

**Bruksområde**

Diverse rom

**Beskrivelse**

**Funksjonelle krav**

- Sjøppelbøtte med pedal
- Rustfritt stål eller sortlakkert utførelse
- Volum ca. 30 Liter
- Høyde ca. 650mm



---

## Vekt 1

Antall: 1 stk.

Total pris :

---

**Bruksområde**

Akuttstue (Rom 131)

**Beskrivelse**

**Funksjonelle krav**

- Vekt som måler over 150 kg
- 

## Vekt 2

Antall: 10 stk.

Total pris :

---

**Bruksområde**

Legkontor og skadestue (Rom 121-130)

**Beskrivelse**

**Funksjonelle krav**

- Ordinær vekt

# Del 3

Kravspesifikasjon:

---

**Fast innredning helse**

---

---

## Høyskap

Antall: Etter tegning

Total pris :

---

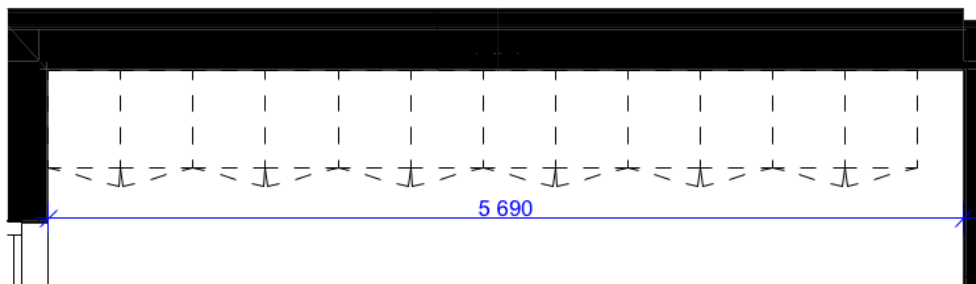
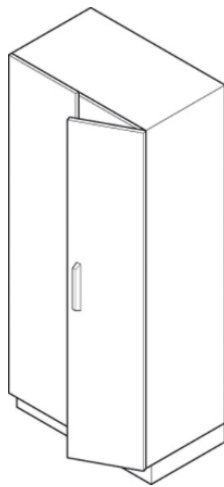
### Bruksområde

Akuttstue (Rom 131)

### Beskrivelse

#### Funksjonelle krav

- Utførelse i laminat eller rustfritt stål
- Lett å rengjøre og må tåle vaskesprit
- For oppbevaring av instrumenter og utstyr
- Maks Totallengde 5600mm Maks høyde 2700mm
- Innredet med hylleplater
- Låsbart



## Veggskap

Antall: Etter tegning    Total pris :

**Bruksområde**            Akuttstue (Rom 131)

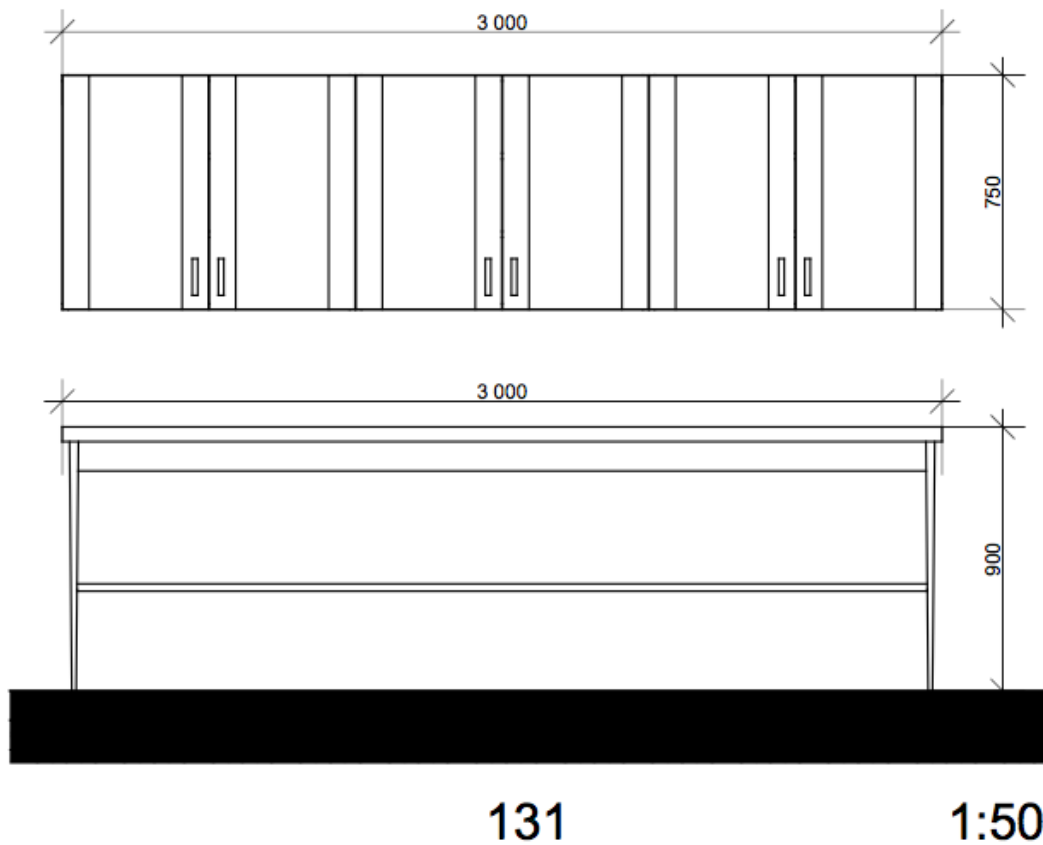
**Beskrivelse**

**Funksjonelle krav**

- 3 veggskap m. 2 dører
- Veggskap dybde 300-350mm
- Seksjoner som på tegning under, med innredning
- Utførelse i laminat eller likeverdig
- Glassfelt i skapdør for enkel oversikt (Dersom dette er i standard sortiment)
- Maks totallengde 3000mm

Opsjon (Opsjon utgår dersom glassdør i overskap er eneste variant)

- Samme funksjonelle krav som over, men med dører uten glass





## Veggskap

Antall: Etter tegning

Total pris :

**Bruksområde** Skyllerom (Rom 134)

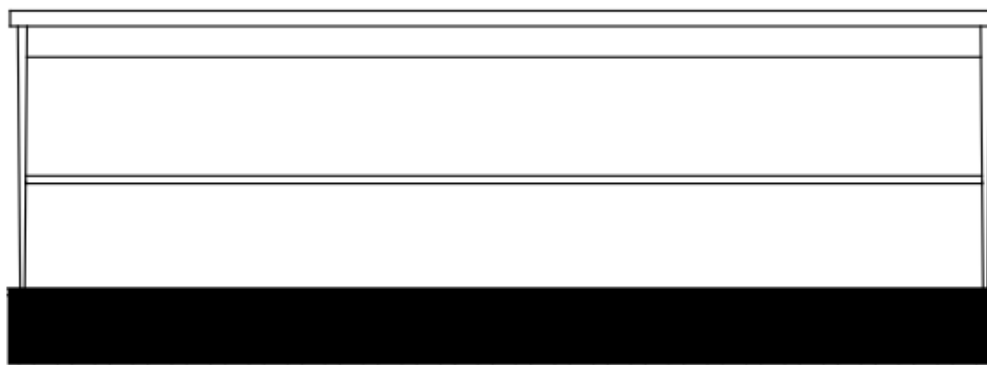
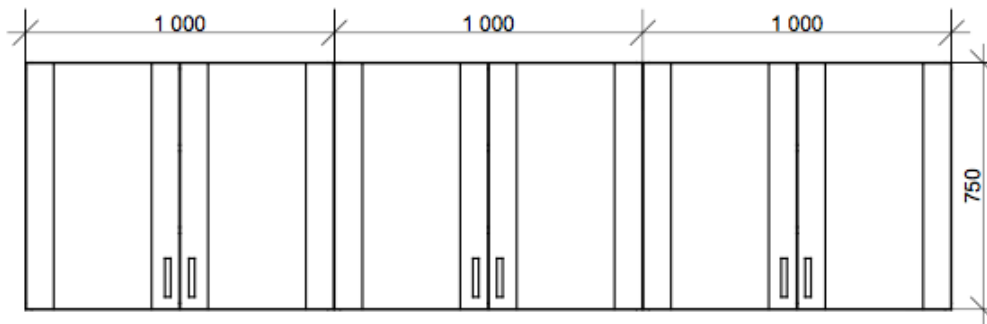
**Beskrivelse**

**Funksjonelle krav**

- 3 veggskap m. 2 dører
- Veggskap dybde 300-350mm
- Seksjoner som på tegning under, med innredning
- Utførelse i laminat eller likeverdig
- Glassfelt i skapdør for enkel oversikt (Dersom dette er i standard sortiment)
- Maks totallengde 3000mm

Opsjon (Opsjon utgår dersom glassdør i overskap er eneste variant)

- Samme funksjonelle krav som over, men med dører uten glass



134

1:50

## Veggskap

Antall: Etter tegning    Total pris :

**Bruksområde**            Skyllerom (Rom 224)

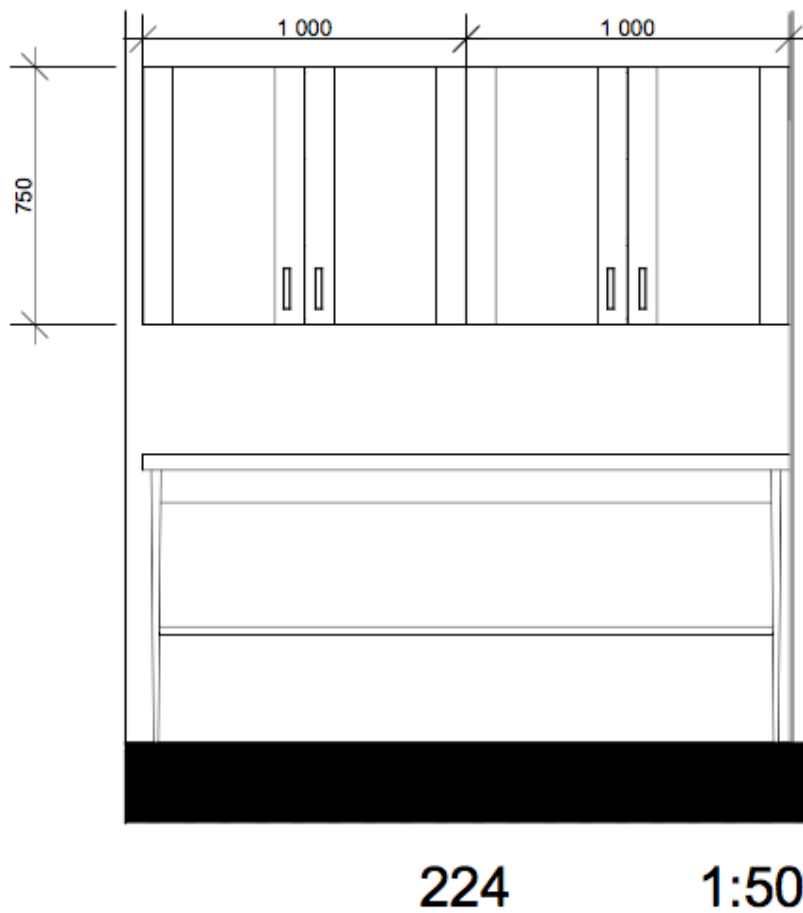
**Beskrivelse**

**Funksjonelle krav**

- 4 veggskap m. 2 dører
- Veggskap dybde 300-350mm
- Seksjoner som på tegning under, med innredning
- Utførelse i laminat eller likeverdig
- Glassfelt i skapdør for enkel oversikt (Dersom dette er i standard sortiment)
- Maks totallengde 3000mm

Opsjon (Opsjon utgår dersom glassdør i overskap er eneste variant)

- Samme funksjonelle krav som over, men med dører uten glass



---

## Avlastningsbord

Antall: 1 stk. Total pris :

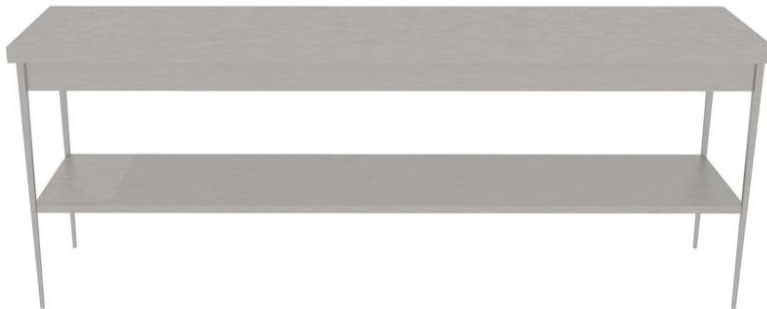
---

**Bruksområde** Akuttstue (Rom 131)

**Beskrivelse**

**Funksjonelle krav**

- Avlastningsbenk med hylle under
- Overflate i rustfritt stål (Antibakteriell overflate)
- Lett å rengjøre m. Vaskesprit
- Maks L3000mm x D600mm
- Hjul m. brems



---

## Avlastningsbord

Antall: 1 stk. Total pris :

---

**Bruksområde** Skyllerom (Rom 134)

**Beskrivelse**

**Funksjonelle krav**

- Avlastningsbenk med hylle under
- Overflate i rustfritt stål (Antibakteriell overflate)
- Lett å rengjøre m. Vaskesprit
- Maks L3000 x D500mm (Dybde er absolutt maks mål pga. Dørplassering (Se plantegning) Ønskelig at den har smalere dybde)
- Hjul m. brems

---

## Avlastningsbord

Antall: 1 stk. Total pris :

---

**Bruksområde** Skyllerom (Rom 224)

**Beskrivelse**

**Funksjonelle krav**

- Avlastningsbenk med hylle under
- Overflate i rustfritt stål (Antibakteriell overflate)
- Lett å rengjøre m. Vaskesprit
- Maks L2000mm x D600mm
- Hjul m. brems

# Del 4

Kravspesifikasjon:

---

**Utstyr til Fysioterapeut**

---

---

## Ansiktspute

Antall: 2 stk. Total pris :

---

**Bruksområde** Kontor (202 og 203)

**Beskrivelse**

**Funksjonelle krav**

- Ansiktspute til behandlingsbenk
- Ønskelig med 3 fargevalg men ikke et krav
- Overflate som er lett vaskbar og som tåler vaskesprit
- U formet



---

## "Arbeidsstasjon" trenings Slyng

Antall: 4 stk. Total pris :

---

**Bruksområde** Treningsrom 201

**Beskrivelse**

**Funksjonelle krav**

- 4 stk. "arbeidsstasjoner" som utstyrspakken "Record Rehab Pro" (Pakkeløsning med spesifikt innhold) eller likeverdig
- Til rehabiliterings trening / Neurac slyngbehandling
- 1 takoppheng til hver stasjon, prises ferdig levert og montert i tak. (Tak er dimensjonert for oppheng av arb.stasjonene)
- 1 veggholder per arbeidsstasjon, prises ferdig levert og montert på vegg
- 1 tilleggslengde per stasjon (Justerbart tilleggsben for tak/monteringshøyder mellom 3200mm-4300mm)



---

## Gangbane

Antall: 1 stk. Total pris :

---

**Bruksområde** Treningsrom 201

**Beskrivelse**

**Funksjonelle krav**

- Foldbar/sammenleggbare gangbane
- L3000mm
- Stabil og robust
- Må være enkel å legge/brette sammen



---

## Terapiballer

Antall: 5 stk. Total pris :

---

**Bruksområde** Treningsrom 201

**Beskrivelse**

**Funksjonelle krav**

- Alle skal ha samme størrelse
- Ca. Størrelse 450mm – 550mm
- Leveres med en elektrisk pumpe



---

## Balansebar, sett med 10 stk.

Antall: 10 stk. Total pris :

---

**Bruksområde** Treningsrom 201

**Beskrivelse**

**Funksjonelle krav**

- Dimensjon ca. 800mm x 100mm x 5mm
- Balansebar til balanseøvelser og koordinasjonstrening
- Sklisikre flater over og under



---

## Balanse elvesteiner, sett m 6 stk.

Antall: 1 stk. Total pris :

---

**Bruksområde** Treningsrom 201

**Beskrivelse**

**Funksjonelle krav**

- "Elvesteiner" til motorisk trening
- Til opplæring av koordinasjon og avstandsbedømmelse
- Skal ha antiskliknotter
- Ønskelig med ca. 6 deler fordelt på to størrelser. (Eksempelet under viser halvparten av "elvesteiner" 370mm brede og 80mm tykkelse, og halvparten 250mm bred og 85mm tykkelse)



---

## Balanseputer, sett m 6 stk.

Antall: 1 stk. Total pris :

---

**Bruksområde** Treningsrom 201

**Beskrivelse**

**Funksjonelle krav**

- Balanseputer til balanseøvelser og koordinasjonstrening
- Sklisikker overflate
- Ca. Størrelse L500mm x B400mm x H60mm



---

## "Balansespinnsvin", sett m 2 stk.

Antall: 6 stk. Total pris :

---

**Bruksområde** Treningsrom 201

**Beskrivelse**

**Funksjonelle krav**

- Nupper på overflaten for en behagelig massasje effekt
- Motstandsdyktig opptil 90 kg
- Ca. Størrelse Ø160mm
- Laget av solid PVC eller tilsvarende materiale





---

## Treningsstrikk på rull

Antall: 1 av hver

Total pris :

---

**Bruksområde** Treningsrom 201

**Beskrivelse**

**Funksjonelle krav**

- Tre ulike motstander
  - En rull med lett strikk
  - En rull med medium strikk
  - En rull med hard strikk
- 

## Veggoppheng til terapiballer

Antall: 7 stk.

Total pris :

---

**Bruksområde** Lager 222

**Beskrivelse**

**Funksjonelle krav**

- Veggoppheng til alle størrelser av terapiballer
- Monteres på vegg i lager (Pris levert og montert)



---

## Baller ass. størrelse

Antall: 5 av hver type Total pris :

---

**Bruksområde** Treningsrom 201

**Beskrivelse**

**Funksjonelle krav**

- 5 stk. Minihåndballer ca. str. 120mm
- 5 stk. skumball ca. str. 150mm
- Overflaten må ha friksjon

---

## Oppbevaringskasser

Antall: 6 stk. Total pris :

---

**Bruksområde** Lager 222

**Beskrivelse** **Funksjonelle krav**  
- Solide plastkasser til oppbevaring av utstyr på lager  
- Dimensjoner: Ca. B600mm x D400mm x H400mm



---

## Treningsmatte

Antall: 6 stk. Total pris :

---

**Bruksområde** Treningsrom 201

**Beskrivelse** **Funksjonelle krav**  
- Produsert i spesialsikum med lukkede celler som gjør at de er støtdempende  
- Str. Ca. 1850mm x 600mm x 15mm  
- Isolerende egenskaper som holder brukeren varm på kalde gulv  
- Må tåle enkelt renhold  
- Må ikke inneholde ftalater slik at den kan brukes av barn under 3 år

---

## Oppheng til treningsmatte

Antall: 6 stk. Total pris :

---

**Bruksområde** Treningsrom 201

**Beskrivelse** **Funksjonelle krav**  
- B: 1300 med mer D: ca. 280mm Rørtykkelse ca. 35 med mer  
- Mulighet for suppleringsdel/stang slik at mattene kan henge mer fordelt over hele stangen



---

## Krakker

Antall: 6 stk. Total pris :

---

**Bruksområde** Treningsrom 201

**Beskrivelse**

**Funksjonelle krav**

- Tre krakk
  - 4 ben
  - Vanlig sittehøyde
  - Må være stabile
  - Skal brukes av seniorer/eldre ved trening i sittende stilling
- 

## Ribbevegg

Antall: 1 stk. Total pris :

---

**Bruksområde** Treningsrom 201

**Beskrivelse**

**Funksjonelle krav**

- Dobbeltfag ribbe
  - Pris ferdig montert på vegg
  - Er spikerslag på vegg til montering
  - Ca. H2300 cm
  - Spikerslag klargjort for montering på vegg
- 

## Rehabiliteringstrapp til trening

Antall: 1 stk. Total pris :

---

**Bruksområde** Treningsrom 201

**Beskrivelse**

**Funksjonelle krav**

- Ulik trinnhøyde
- Ulik stigningsgrad
- Repos/sentral plattform
- to-sidig trapp til hjørne/90 graders vinkel slik bildet viser
- Rekkverk på begge sider
- Sklisikker overflate i trinnene



# Del 5

Kravspesifikasjon:

---

**AV utstyr**

---

---

## Infoskjerm

Antall: 2 stk. Total pris :

---

**Bruksområde** Venterom (Rom 105 og 206)

**Beskrivelse**

**Funksjonelle krav**

- 65 tommer og med
  - Lysstyrke over 600cm/m2 for å sikre god lesbarhet
  - Montering bør være så smal som mulig/tilpasset ett trafikkert miljø.
  - Skjermene må være sertifisert for 24 timer bruk og leverandøren må oppgi gjennomsnittlig strømforbruk.
  - El. Punkt er klargjort til påkobling
- 

## Høytalere

Antall: 2 stk. Total pris :

---

**Bruksområde** Treningsrom, som kan deles i to rom av foldevegg (Rom 201)

**Beskrivelse**

**Funksjonelle krav**

- Høytalere i treningsrom skal dekke 98,3m2 med jevn spredning av lyden.
  - Høytalere skal være beskyttet for treff av ball ol. og må sikres mot fall ol.
  - Rommet kan deles i to og det må være mulig å styre lyden slik at hver rom kan ha separat lyd, eller virke som ett.
  - Det skal være mulig med to separate lydkilder fra Bluetooth.
  - Skal være mobile og stående på gulv
  - Multi-tilkoblingsmulighet
  - El. Punkt er klargjort til påkobling
- 

## Teleslynge

Antall: 4 stk. Total pris :

---

**Bruksområde** Teleslynge i sluse (Rom 145, 207, 206 og 105)

**Beskrivelse**

**Funksjonelle krav**

- Teleslynge i rom 145 (4,8m2), 207, 206 og 105 må fungere slik at den kun virker i dette rommet. Leverandøren må bekrefte antennes spredningsområde slik at sensitiv informasjon ikke plukkes opp av utenforstående
- Forbehold om at det kan trenes teleslynge i flere rom

---

## Skjerm m. høyttalere

Antall: 1 stk. Total pris :

---

**Bruksområde**

Møterom (Rom 207)

**Beskrivelse**

**Funksjonelle krav**

- 1 stk. 75 tommers skjerm med 4k oppløsning og minimum 600cd/m2 og lydutgang.
  - Styringspanel for Av/På og kildevalg. Monteres på veggfeste.
  - Rommet skal ha to aktive høyttalere med god spredning av lyd i hele rommet.
  - Høyttalere plassert i himling for god spredning av lyd
  - El. Punkt er klargjort til påkobling
  - HDMI inngang med trådløs overføring
  - Skype kamera integrert eller montert på toppen av skjemen
  
  - Podium på hjul ved siden av skjerm med plass til pc for stående presentasjoner
- 

## Skjerm m. høyttalere

Antall: 1 stk. Total pris :

---

**Bruksområde**

Møterom (Rom 211)

**Beskrivelse**

**Funksjonelle krav**

- 1 stk. 65 tommer som leveres på gulvstativ, der bunnen av skjermen er over kanten på møtebordet.
- Skjermen skal ha 4K oppløsning og minimum 600cd/m2 for god tydelighet.
- Skjermen skal ha innebygde høyttalere.
- Det skal leveres HDMI kabel slik at denne rekker frem til deltager lengst unna skjermene.
- El. Punkt er klargjort til påkobling
- Bordbrønn til møtebord

**NB! Alle produkter må spesifiseres med garantitid og antatt strømforbruk**