

Beboerrom

B-1

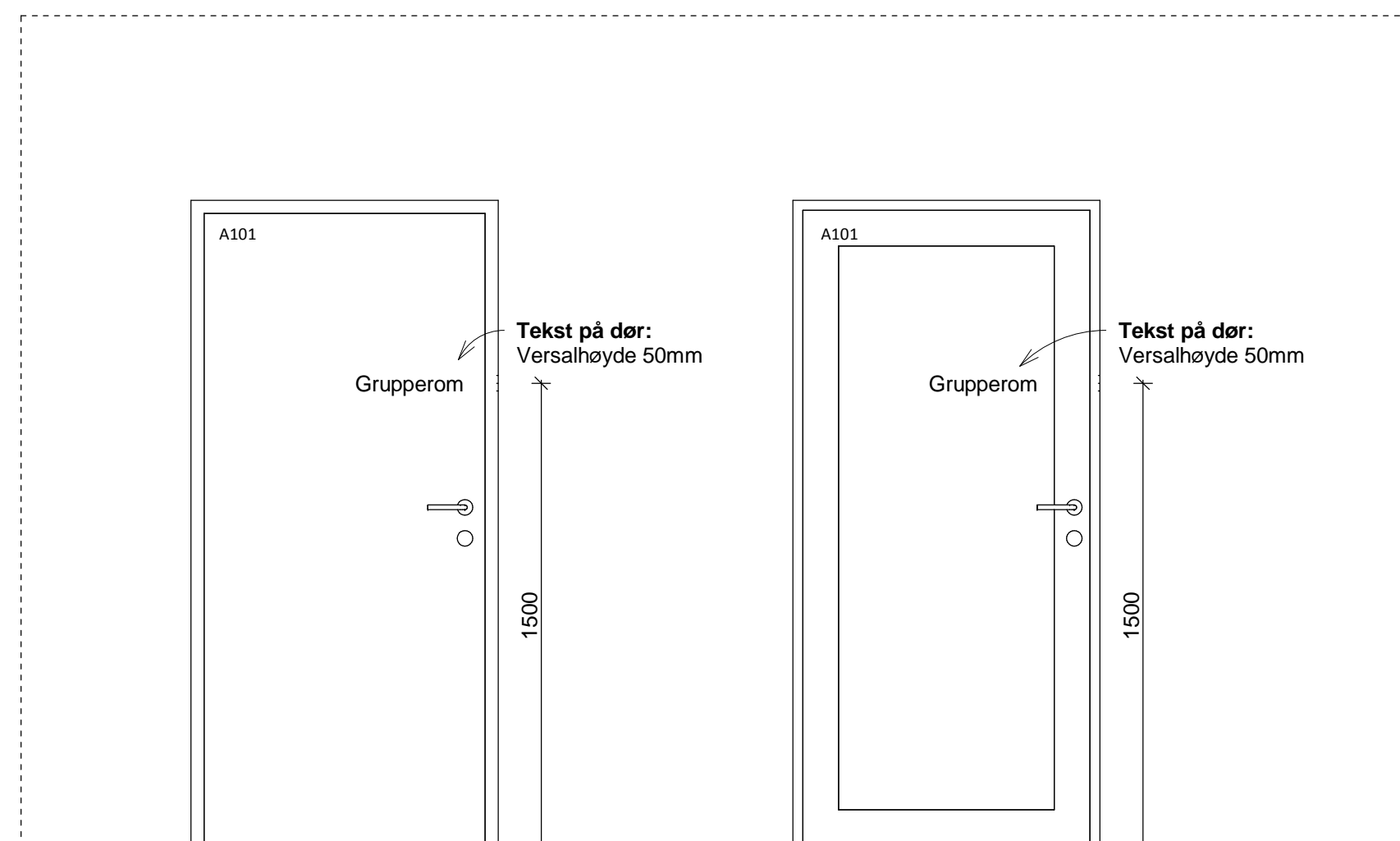


B-1: Skilt med mulighet for innsetting av bilde og navn. Ferdig uttrykk og størrelse må utarbeides i samarbeid mellom valgt skiltleverandør, byggherre og IARK.

Det skal være fire fargevarianter på romnummer (tilpasset bogruppernes fargekonsept).

Folietekst på dør

F-1



Tekst på dør: Versalshøyde 50mm

Tekst på dør: Versalshøyde 50mm

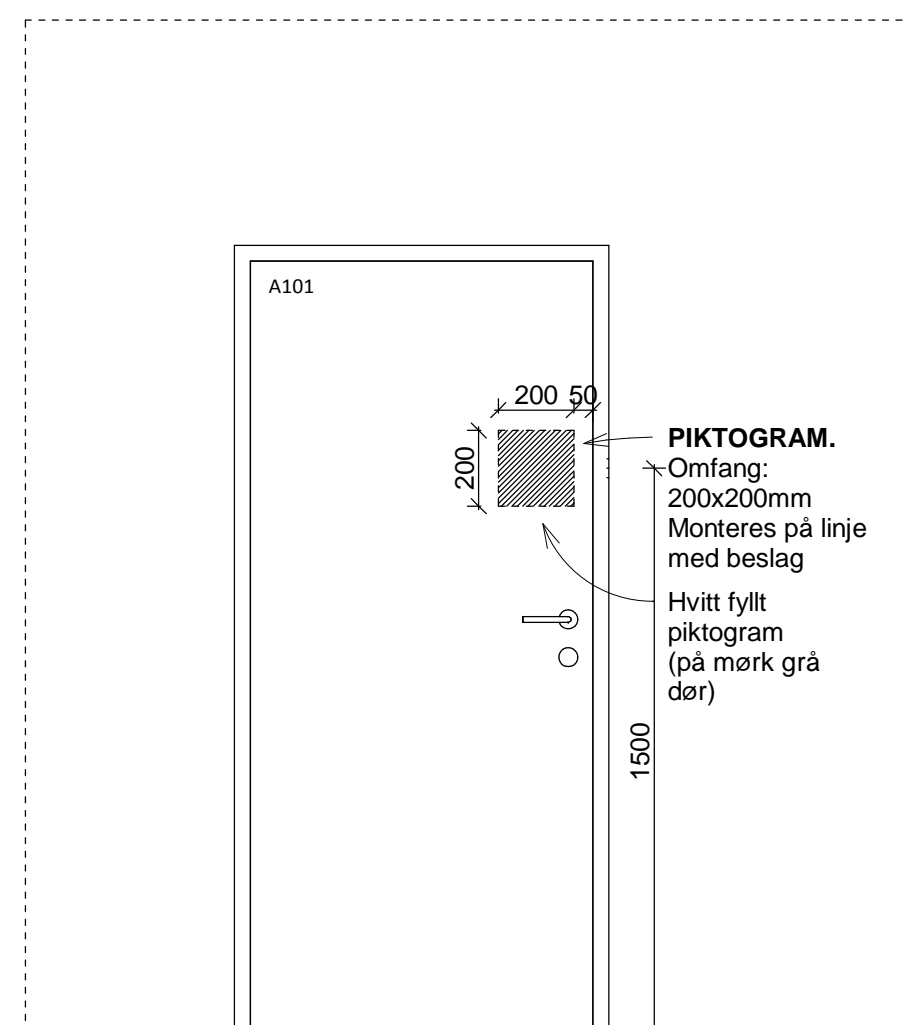


Eksempel / inspirasjon på treskilt med utfreste sorte tall

Etasjeskilt, Heisskilt og Veifiningskilt skal utformes på denne måten (fargebeises i tillegg).

Foliepiktogrammer på dør

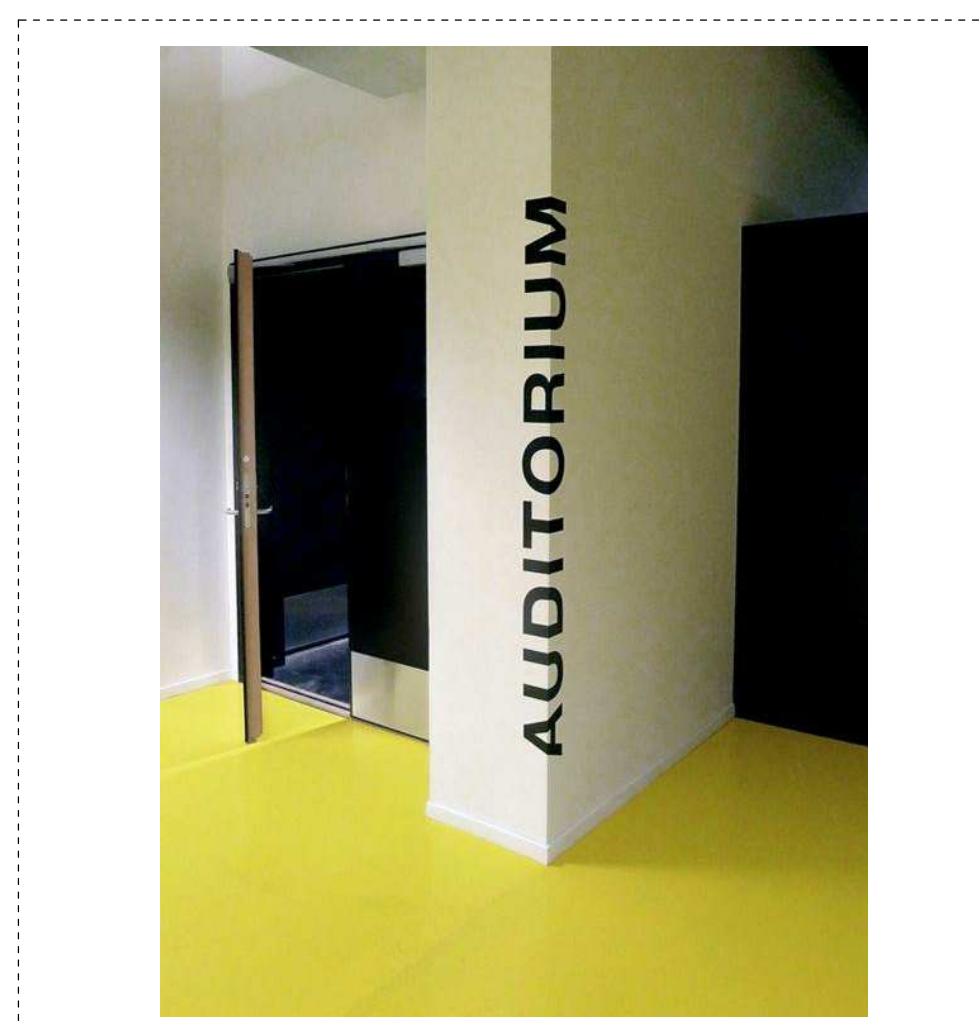
F-2, F-3, F-4, F-5, F-6



PIKTOGRAM. Omfang: 200x200mm. Monteres på linje med beslag. Hvitt fyllt piktogram (på mørk grå dør)

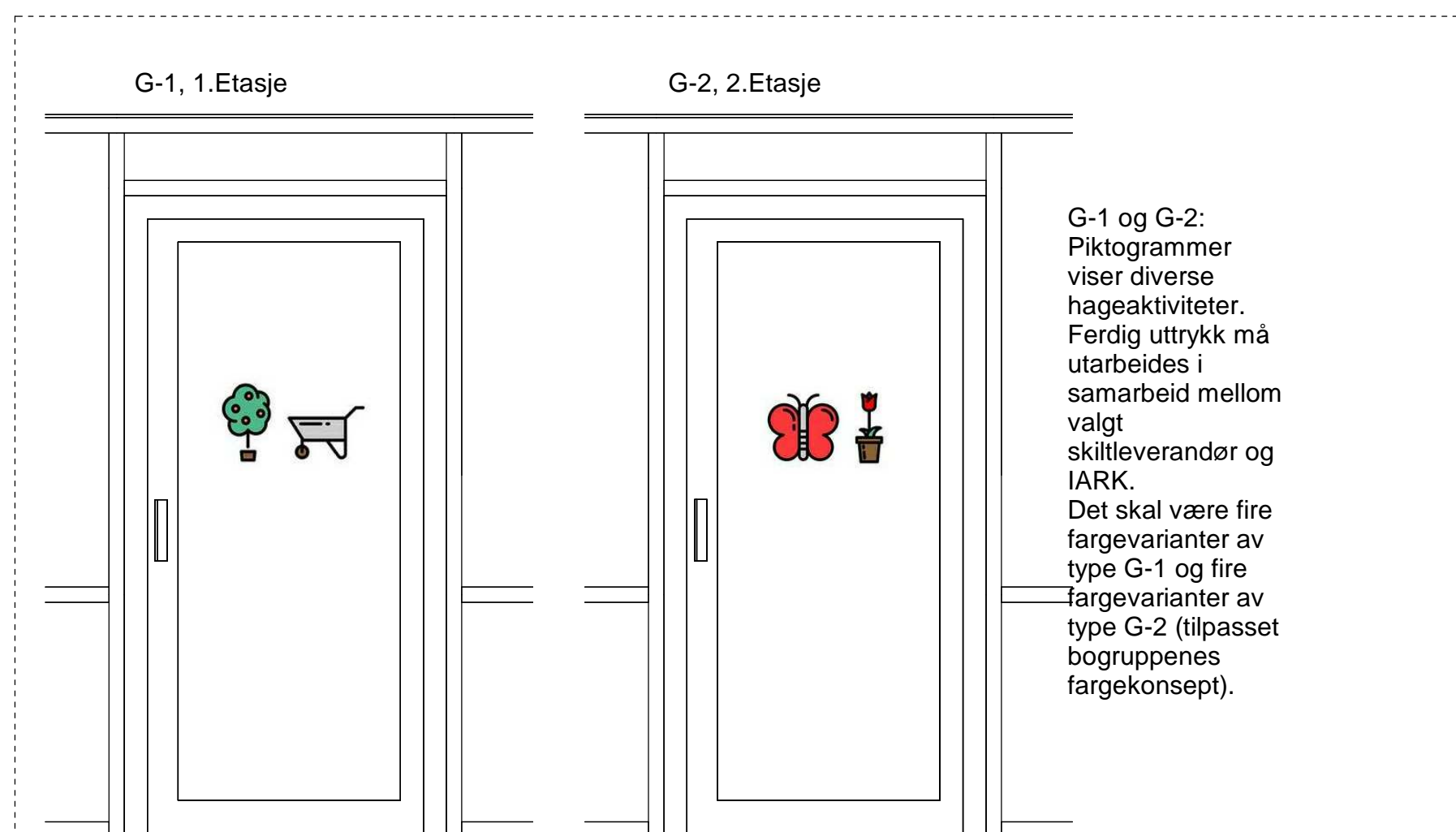
Folietekst på søyle

F-7



Foliepiktogram på dør til Gårdshage

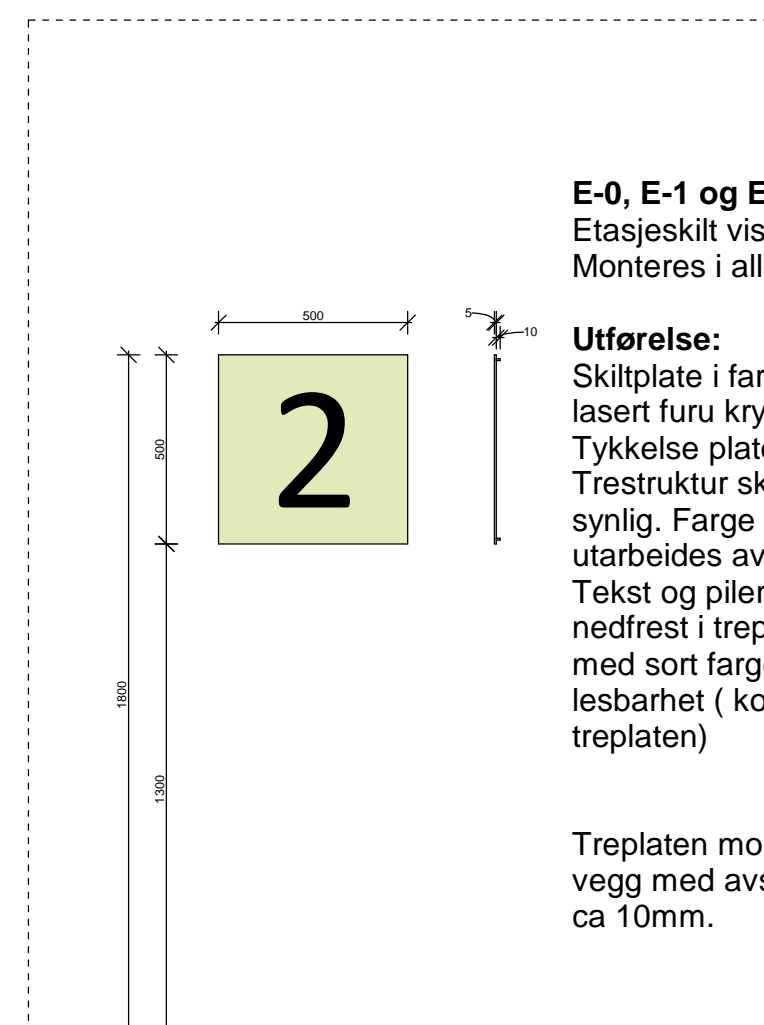
G-1, G-2



G-1 og G-2: Piktogrammer viser diverse hageaktiviteter. Ferdig uttrykk må utarbeides i samarbeid mellom valgt skiltleverandør og IARK. Det skal være fire fargevarianter av type G-1 og fire fargevarianter av type G-2 (tilpasset bogruppernes fargekonsept).

Etasjeskilt

E-0, E-1, E-2



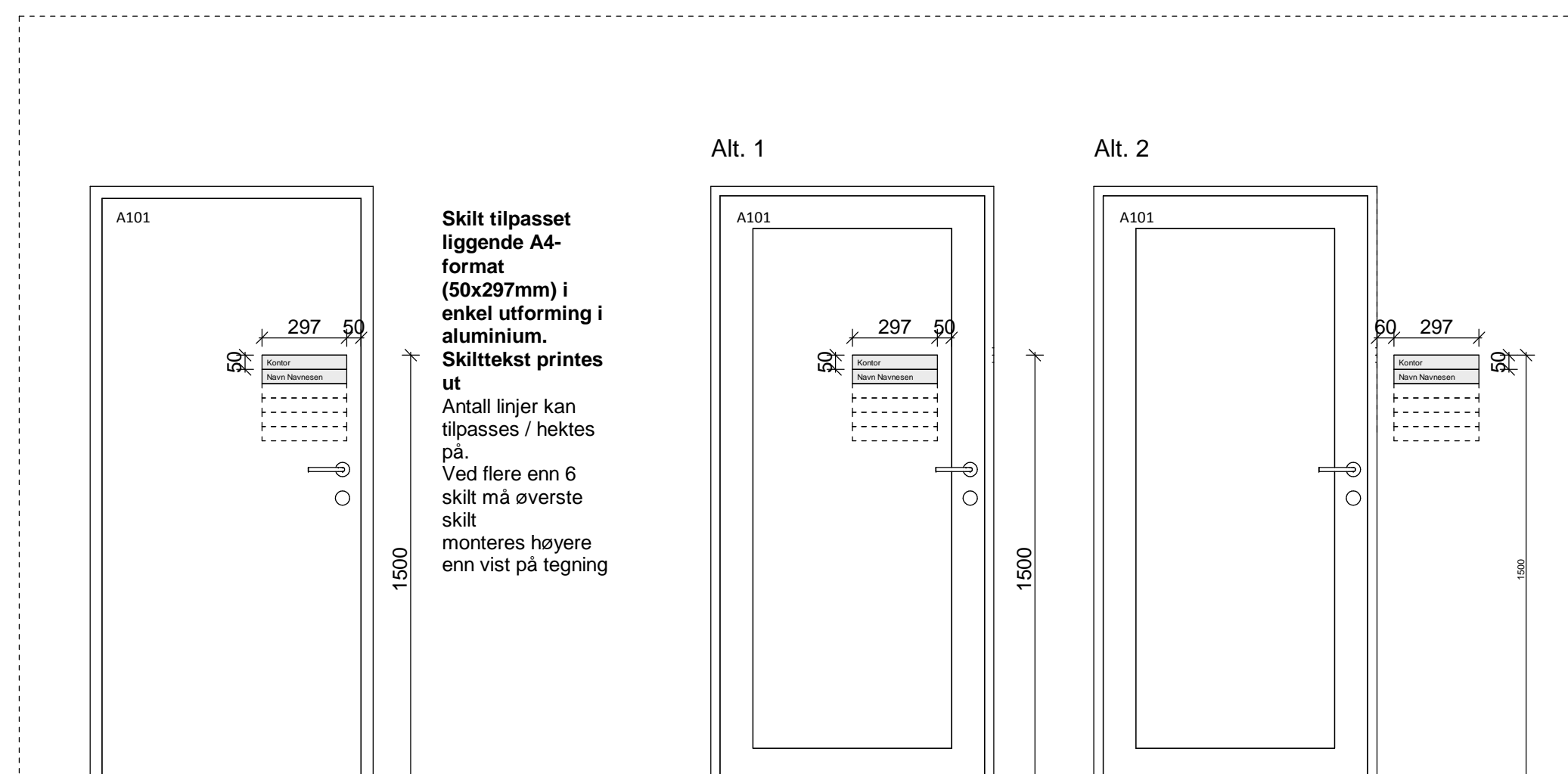
E-0, E-1 og E2 Etasjeskilt viser etasje. Monteres i alle trapperom.

Utførelse: Skiltplate i fargebeiset / lasert furu kryssfinér. Tykkelse plate 4-5mm. Trestruktur skal være synlig. Farge beis utarbeides av IARK. Tekst og piler utføres nedfrest i treplaten og fylles med sort farge for høy lesbarhet (kontrast til treplaten)

Treplaten monteres på vegg med avstandssykker, ca 10mm.

Papirflex / fast skilt

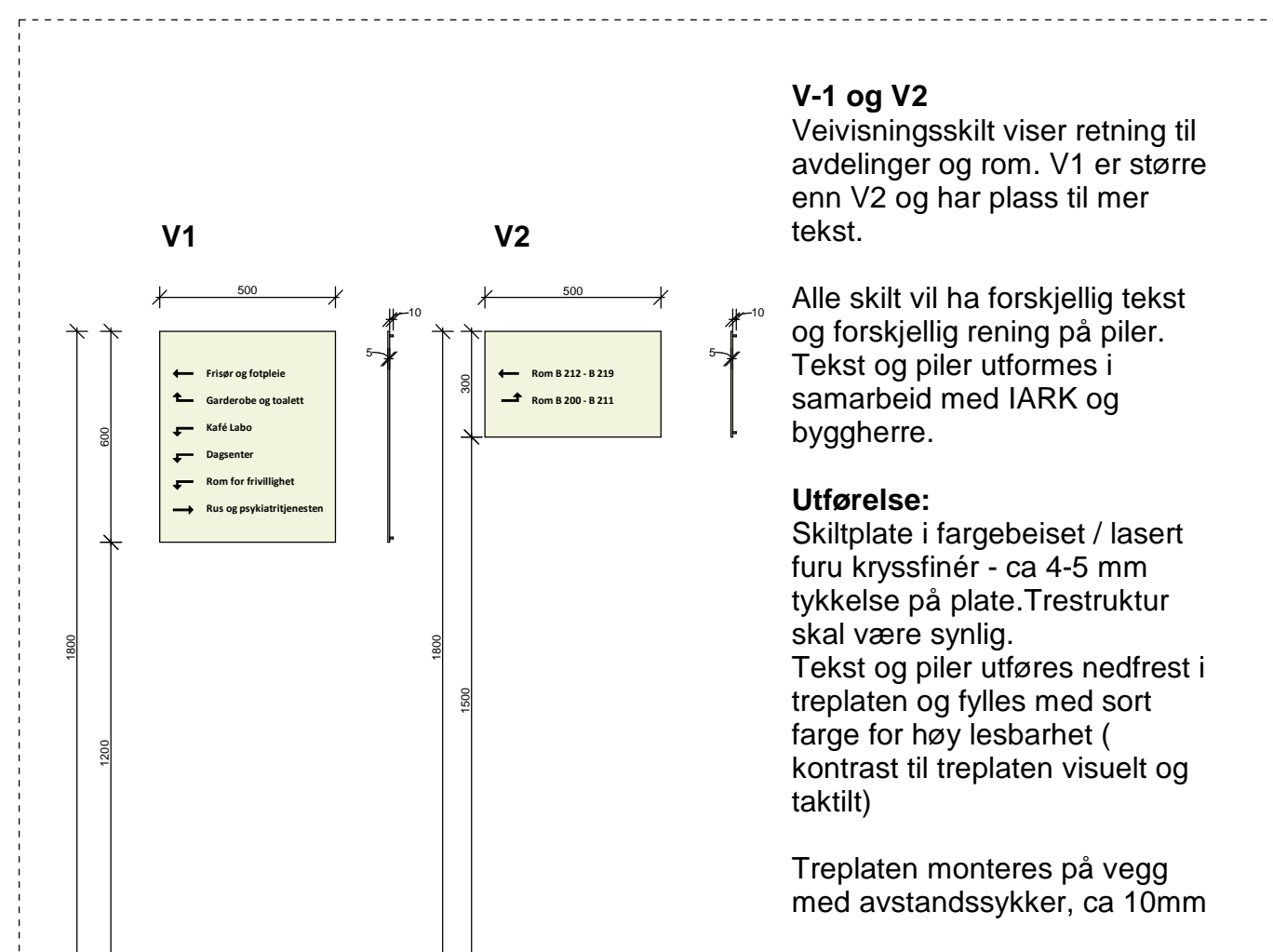
P-1



Skilt tilpasset liggende A4-format (50x297mm) i enkel utforming i aluminium. Skilttekst printes ut. Antall linjer kan tilpasses / hektes på. Ved flere enn 6 skilt må øverste skilt monteres høyere enn vist på tegning.

Veifiningskilt

V-1 og V2



V-1 og V2 Veivisningskilt viser retning til avdelinger og rom. V1 er større enn V2 og har plass til mer tekst.

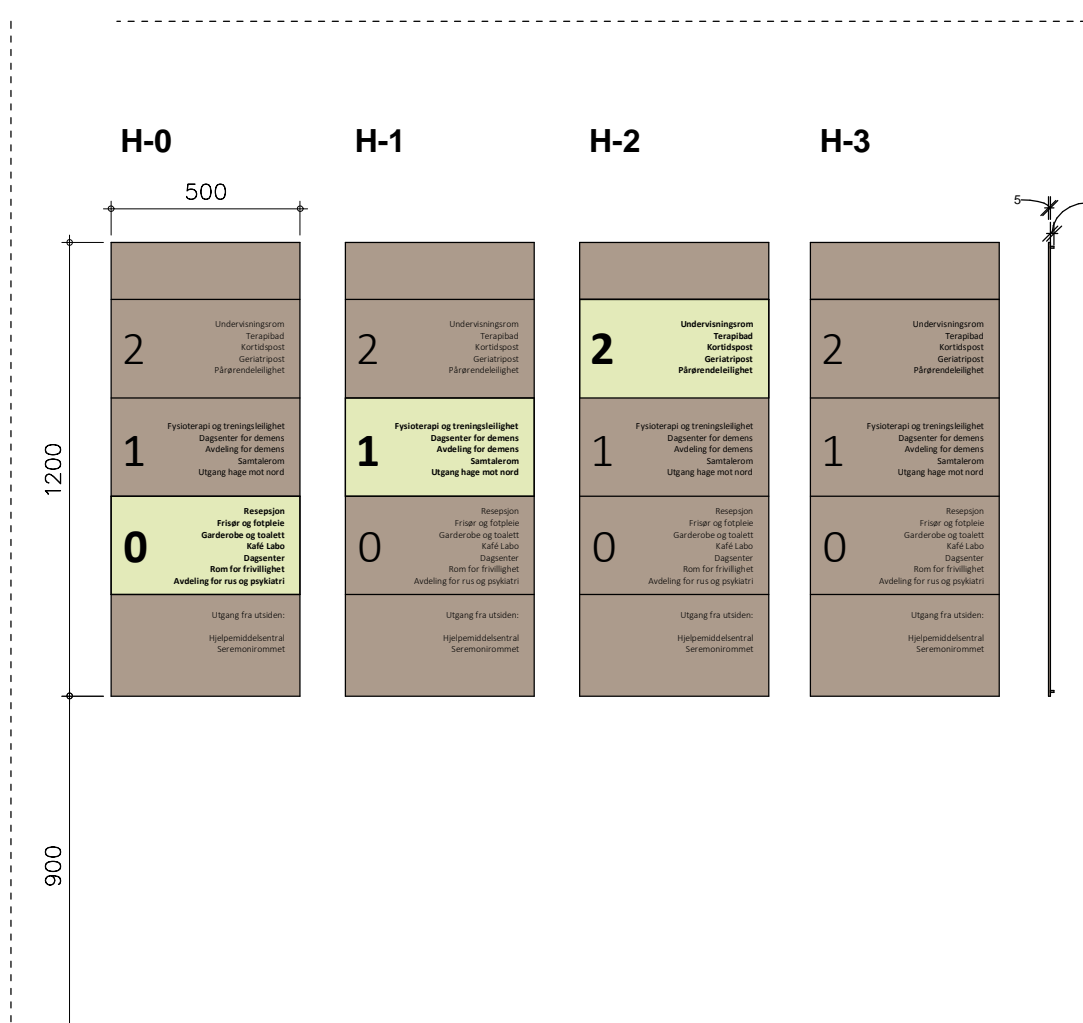
Alle skilt vil ha forskjellig tekst og forskjellig rening på piler. Tekst og piler utformes i samarbeid med IARK og byggherre.

Utførelse: Skiltplate i fargebeiset / lasert furu kryssfinér - ca 4-5 mm tykkelse på plate. Trestruktur skal være synlig. Tekst og piler utføres nedfrest i treplaten og fylles med sort farge for høy lesbarhet (kontrast til treplaten visuelt og taktilt)

Treplaten monteres på vegg med avstandssykker, ca 10mm

Heisskilt

H-0, H-1, H-2



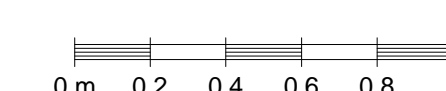
H-0, H-1, H-2 og H3 Skilt i forbindelse med heis

De tre skiltene har samme tekst. Tekst og grafikk utformes i samarbeid med IARK og byggherre.

Utførelse: Skiltplate i fargebeiset / lasert furu kryssfinér, ca 4-5 mm tykkelse på plate. Trestruktur skal være synlig. Det skal benyttes farget (eksempelvis lys grønn) beis i gjeldende etasje på alle skilt med unntak av H3 som skal monteres i heis. Hvit beis på resterende deler av platen.

Tekst og tall utføres nedfrest i treplaten og fylles med sort farge for høy lesbarhet (kontrast til treplaten visuelt og taktilt) Tekst og etasjetall på gjeldende etasje skal være kraftigere enn resten for å tydeliggjøre hvilken etasje man er i (gjelder ikke for H3).

Treplaten monteres på vegg med avstandssykker, ca 10mm.



FORELØPIG TEGNING	○
OVERSIKTSTEGNING	○
FORPROSJEKT	○
ANBUDESTEGNING	○
ARBEIDSTEGNING	●
DOKUMENTASJONTEGNING	○

INDEX
For plassering av innvendigeskilt i plan; se tegning A 248 44 00 100, A 248 44 01 100 og A 248 44 02 100 - "INNVEDIGE SKILT - TEMATEGNING"

For typer og totalt antall; se nedenfor.
For mengder og tekst; se liste 029 - INNVEDIG SKILTING, MENGDER

Valg av piktogrammer (utseende) koordineres med ARK / IARK etter valg av leverandør, det tas utgangspunkt i at det skal benyttes standard piktogrammer som leverandøren enkelt kan produsere. Der det er beskrevet piktogrammer og leverandøren ikke kan fremskaffe et godt alternativ til piktogram (som foreksempel inn til HC-dusj) vil det kunne brukes folietekst.
Mål / format på papirflex-skilt tilpasses leverandørens standard, men må være basert på A4 uten at det må være nødvendig med spesialark for utprint.

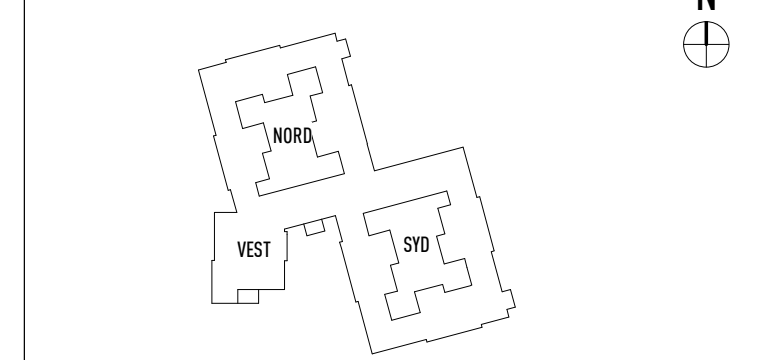
Teknisk romnummerering av dører er ikke en del av skiltleveransen (leveres av byggeprosjektet).

INNVEDIG SKILTING, TYPER OG ANTALL		
Skilt-ID	Type	Antall
B-1	Beboerrom	111
E-0	Etasjeskilt H-0	4
E-1	Etasjeskilt E-1	5
E-2	Etasjeskilt E-2	5
F-1	Folietekst på dør	215
F-2	Piktogram WC	23
F-3	Piktogram Dusj	4
F-4	Piktogram HC	13
F-5	Piktogram HC-Dusj	6
F-6	Piktogram Bettekott	4
F-7	Folietekst på søyle	2
G-1	Dør til gårdshage 1	15
G-2	Dør til gårdshage 2	7
H-0	Heisskilt 0	2
H-1	Heisskilt 1	1
H-2	Heisskilt 2	1
H-3	Heisskilt 3	2
P-1	Papirflex	47
V-1	Veifiningskilt	19
V-2	Veifiningskilt V2	37
Totalt antall		523

SKJEMA INNVEDIG SKILTING,
A 248 60 00 052

Østre Toten kommune

Østre Toten helse og omsorgssenter



FORELØPIG TEGNING
21.08.19

SKJEMA INNVEDIG SKILTING, OPPRISS

Østre Toten helse og omsorgssenter

PROSJ. NR. 16077 MÅL 1:20 DATO ***19
SIGN. NIJA GOODKJ. FIMY REV. DATO

A 248 60 00 052