

FORELØPIG TEGNING	○
OVERSIKTSTEGNING	○
FORPROSJEKT	○
ANBUDSTEGNING	○
ARBEIDSTEGNING	●
DOKUMENTASJONTEGNING	○

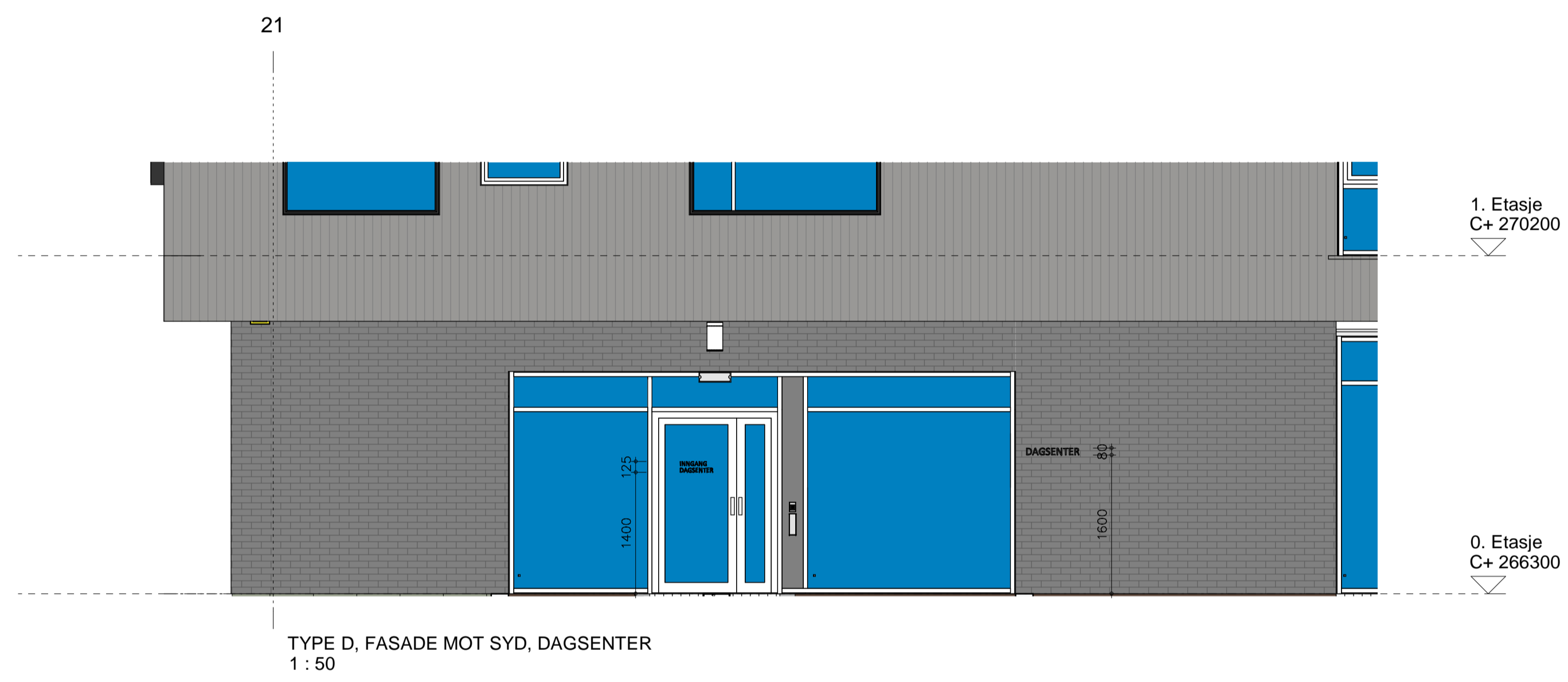
INDEX:

SKILT UTFØRES I FRITTSTÅENDE BOKSTAVER I BØRSTET STÅL / NATURELOKSERT ALUMINIUM.

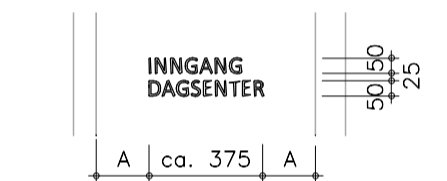
BOKSTAVENE MÅ FREMSTÅ LYSE FOR Å OPPNÅ LESBAR KONTRAST MOT BAKVEGG.

BOKSTAVENE MONTERES MED SKJULT INNFESTNING.

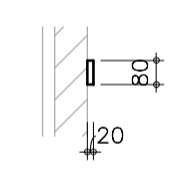
SE EKSEMPELBILDER.



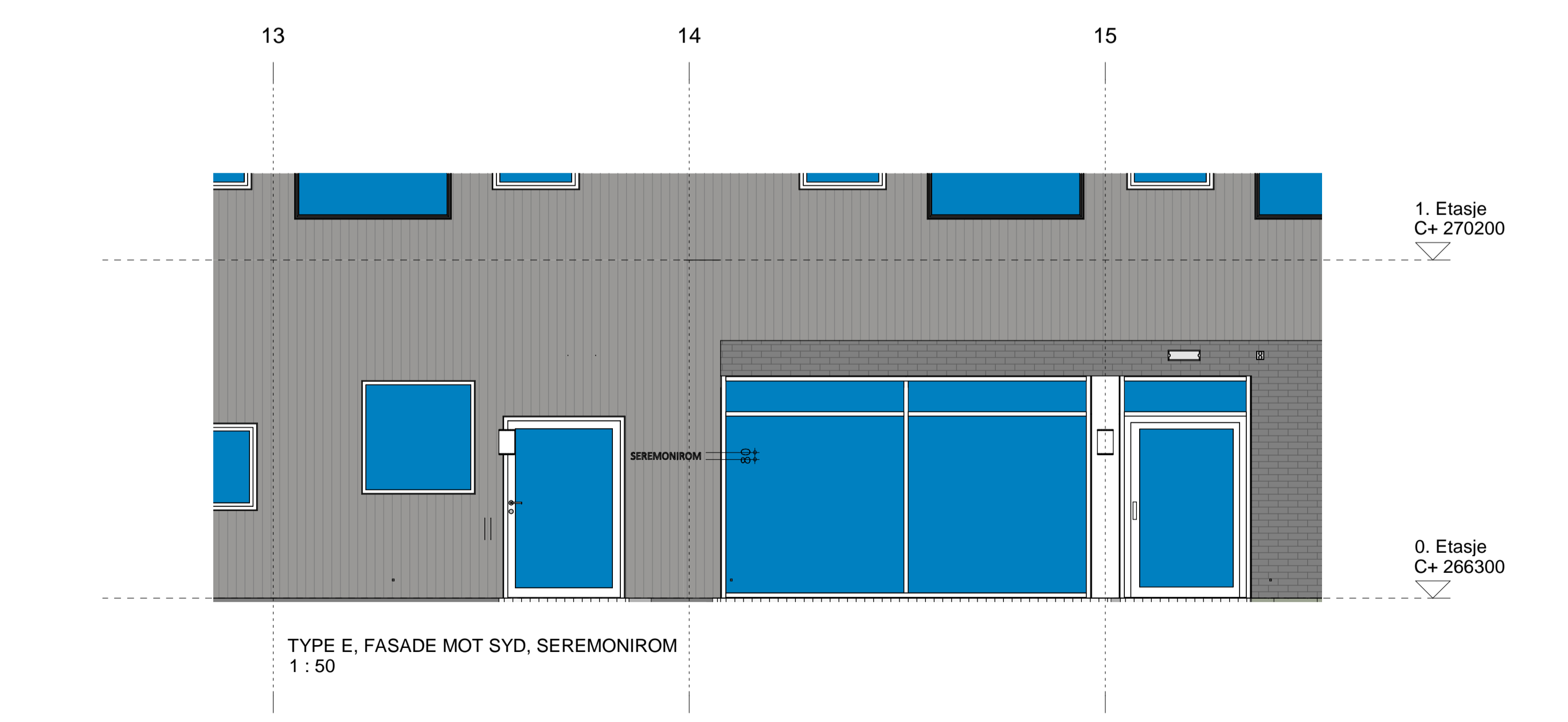
BOKSTAVER DAGSENTER, OPPRISS
1 : 25



FOLIE DAGSENTER, OPPRISS
1 : 25



BOKSTAVER DAGSENTER OG SEREMONIROM. SNITT
1 : 25

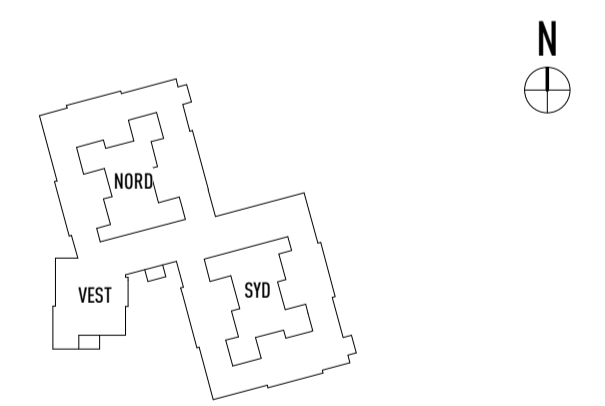


BOKSTAVER SEREMONIROM, OPPRISS
1 : 25

SKJEMA UTVENDIG SKILTING,
A 248 60 00 005



Østre Toten helse og omsorgssenter



- PL NORCONSULT
STORSTREKEN 2, 2015, 08000
- ARK ARKITEKTER
KONGSVEIEN 1, 0414, 0400
- RIB RIB
MØRSTREKEN 2, 2015, 08000
- RIE ERIC
KONGSVEIEN 1, 0414, 0400
- RIV ERIC
KONGSVEIEN 1, 0414, 0400
- LARK ARKITEKTER
KONGSVEIEN 1, 0414, 0400
- ERICHSSEN & HØRGEN AS
KONGSVEIEN 1, 0414, 0400
- MULTICONSULT ASA
KONGSVEIEN 1, 0414, 0400
- ERICHSSEN & HØRGEN AS
KONGSVEIEN 1, 0414, 0400

SKJEMA UTVENDIG SKILTING,
TYPE D OG E

Østre Toten helse og omsorgssenter

PROSJ. NR.	16877	MÅL	GOODKJ.	Approver	DATO	***,19
SIGN.	Author	GOODKJ.	Approver	REV. DATO		

A 248 60 00 005

FAG BYGNINGS- FAGKODE
TEGNINGS- TYPE
ETASJE
LØPENUMMER

