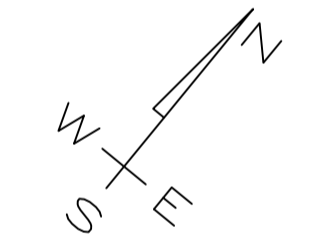
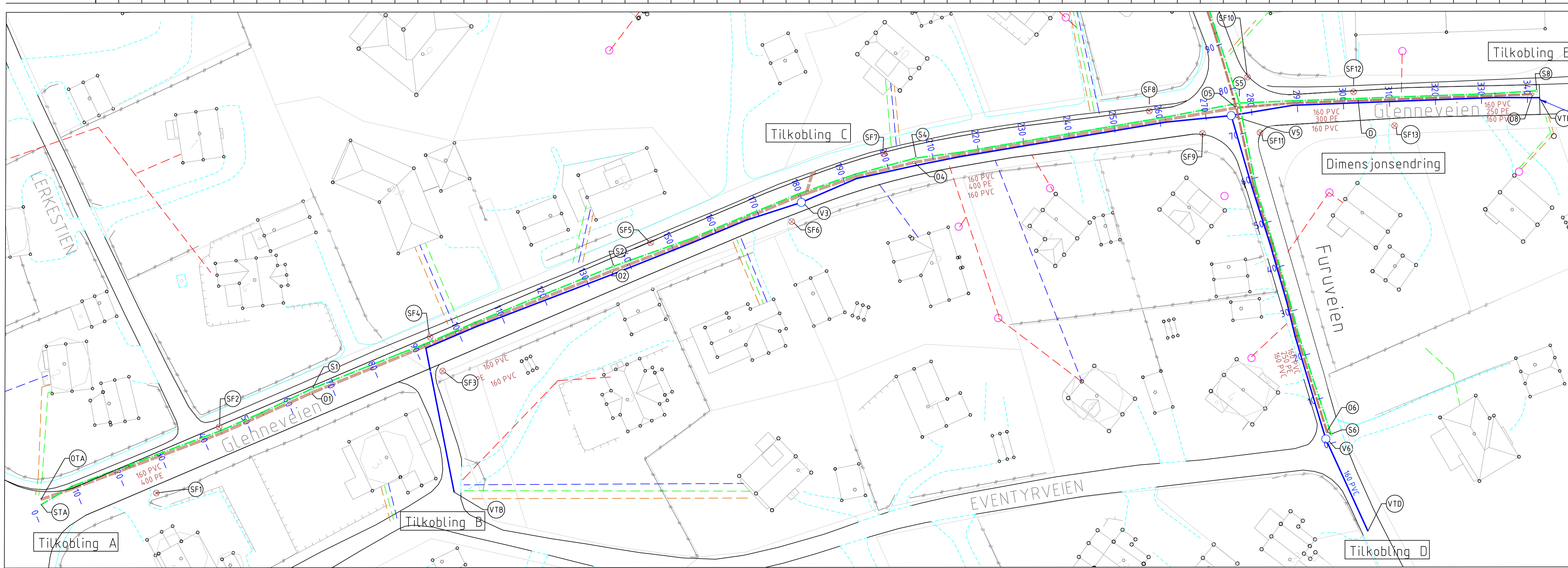


NR.	-5	0	25	50	75	100	125	150	175	200	225	250	275	300	325	350																																																					
KUMAVSTAND I M																																																																					
FALL I ‰																																																																					
KOTE UTV. TOPP																																																																					
MTRL. & DIM I MM																																																																					
KUMAVSTAND I M																																																																					
FALL I ‰																																																																					
KOTE INNV. BUNN																																																																					
MTRL. & DIM I MM																																																																					
KUMAVSTAND I M																																																																					
FALL I ‰																																																																					
KOTE INNV. BUNN																																																																					
MTRL. & DIM I MM																																																																					
FERRENG H.	51.08	51.47	51.95	52.44	52.96	53.48	53.99	54.45	54.97	55.52	56.06	56.58	57.08	57.59	58.06	58.50	58.95	59.42	59.79	60.16	60.52	60.89	61.25	61.60	61.98	62.36	62.75	63.11	63.42	63.70	63.94	64.18	64.38	64.56	64.75	64.86	64.97	65.10	65.19	65.27	65.35	65.43	65.51	65.59	65.64	65.69	65.74	65.79	65.84	65.89	65.96	66.02	66.09	66.16	66.21	66.25	66.28	66.32	66.36	66.39	66.43	66.46	66.49	66.53	66.56	66.61	66.64	66.66	66.68



- Vannkum
- - - Overvannkum
- - - Spillvannkum
- + Sandfang
- Privat innmålt slamavskiller (kan være fjernet eller blendet)
- Antatt tilnærmet plassering eksisterende stikkledninger:
  - - - Vann
  - - - Overvann
  - - - Spillvann
  - - - Avløp felles

**Halden kommune**  
Kommunalteknikk  
Prosjektavdeling

Glenne og andre etappe 5

Plan og profiltegning  
Vann, Spillvann og Overvann  
Tegning for anbud

Oppdragsleder	Tegn.	Målestokk
TL	SWL	1:50
Oppdragsnr.	Kontr.	Dato.
	RP	8.8.2019
Fag	Løpnr.	Rev.
Z	103	