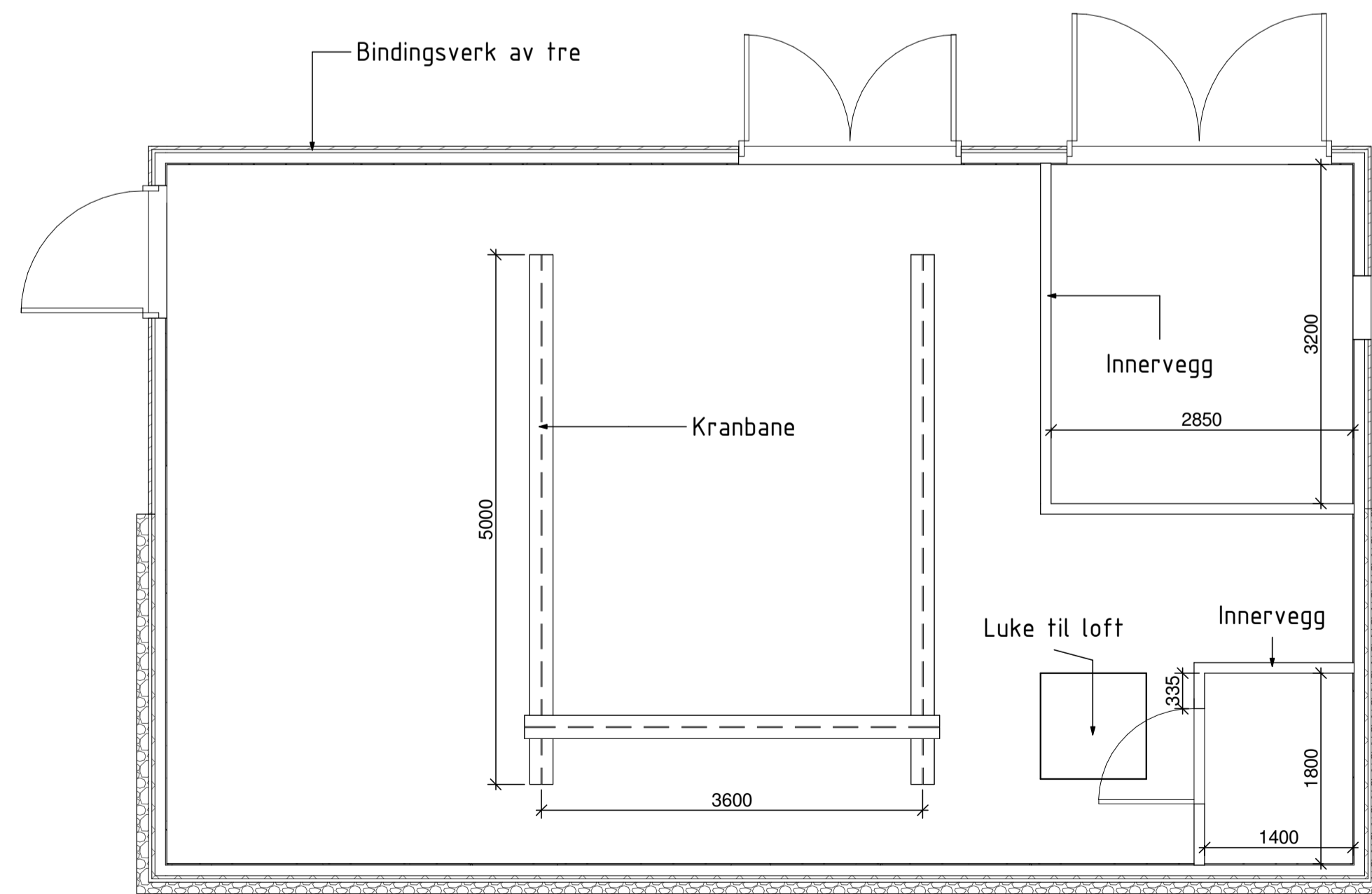
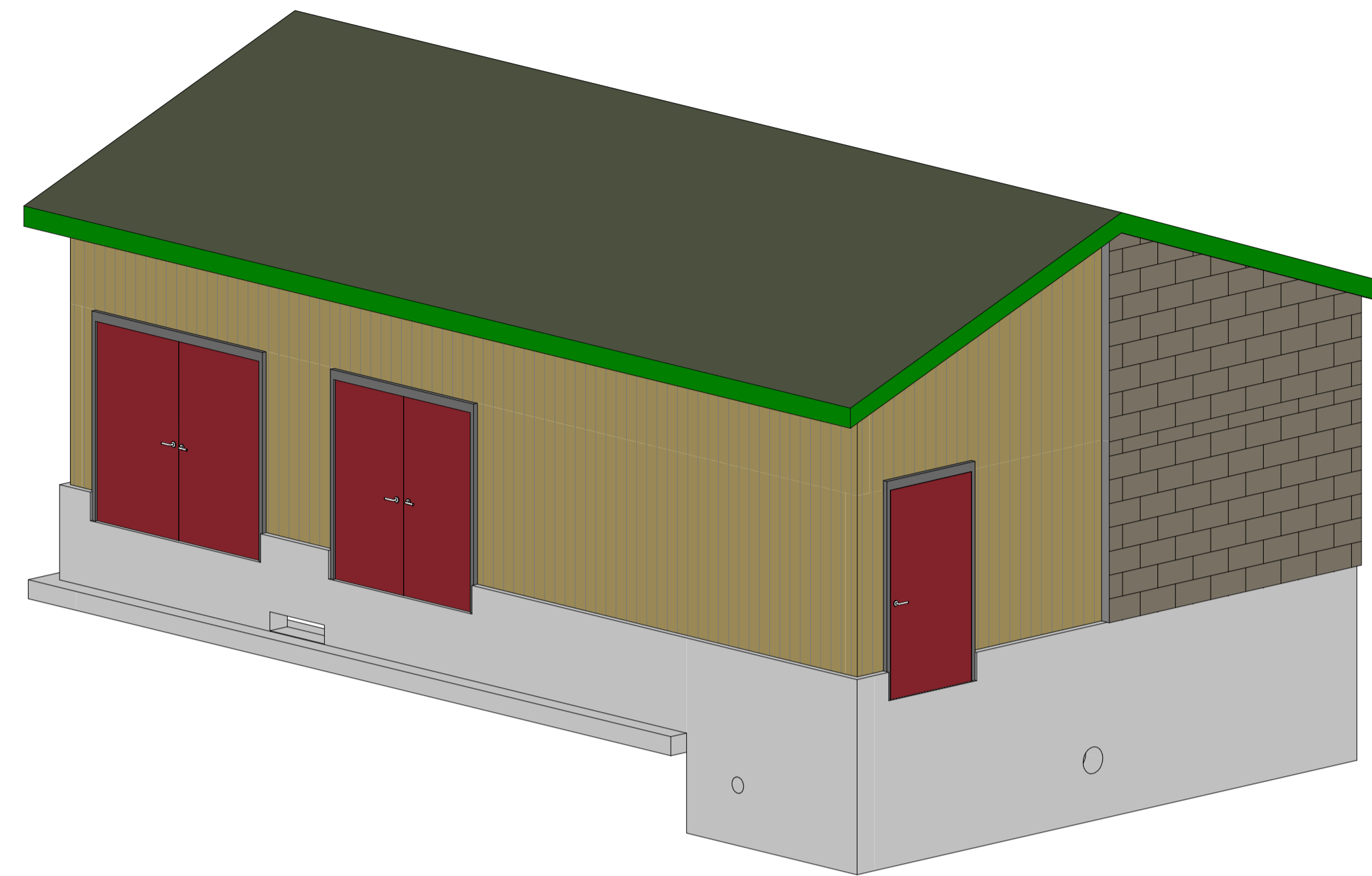
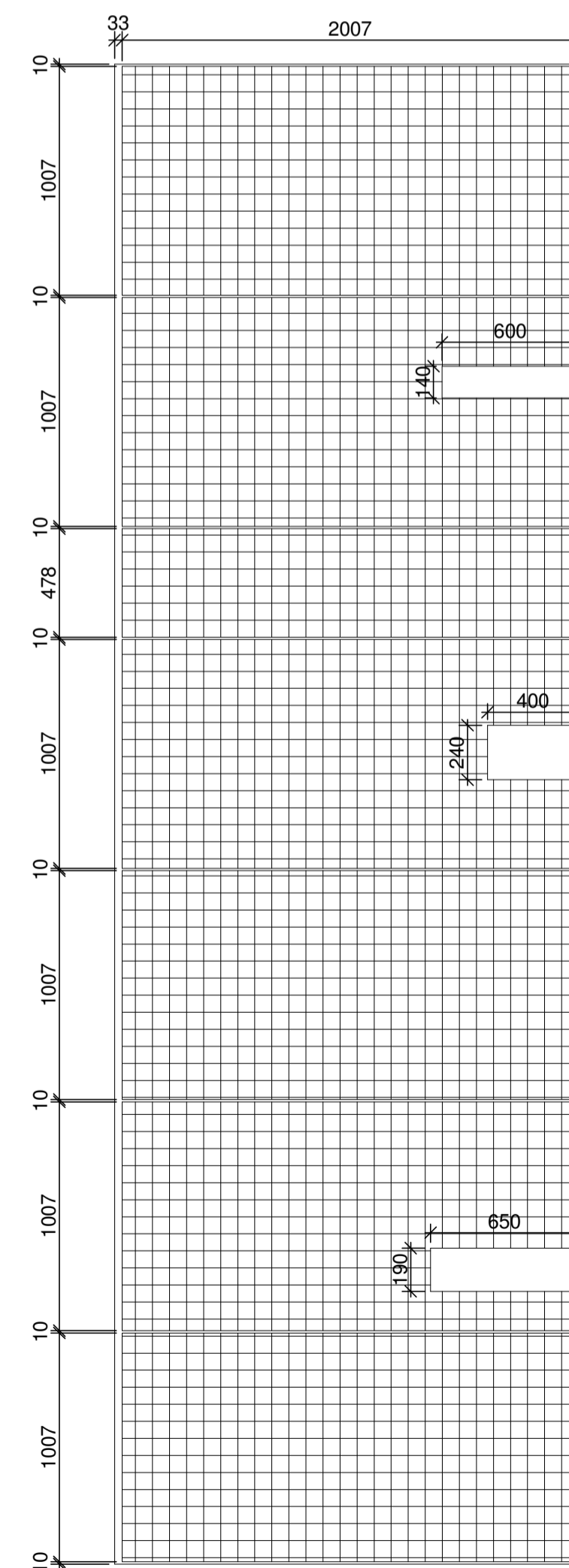


Fundamentplan
1:50



Dekke over plan 1
1:50



Komposittrister
1:25

FORKLARING:

Generelt:

Kontroll klasser ihht. NS-EN 1990:

Prosjekteringskontrollklasse: PKK 2
Utførelseskontrollklasse: UKK 2

Utførelse:

NS-EN 13670 Utførelse av betongkonstruksjoner

Betong:

Toleransekrav:

Overflatetoleranseklasse: Toleranseklasse 1, ihht. NS-EN 13670
Geometriske toleranser: Toleranseklasse 1, ihht. NS-EN 13670

Betongkvalitet:

Generelt: B35, M60, XC2/XA3
Kloridklasse: Cl 0,20

Nominell Overdekning (inkl. 10mm toleranse):

Generelt: 50mm
Vegg utvendig: 35mm
OK dekke 1. etg: 35mm

Øvre korntørrelse:

Dmax = 20mm

Herdeklasse:

Herdeklasse 3

Armering:

Stålkvalitet: B500NC
Forankring / Omfaring: 50ø hvis ikke annet er angitt
OK = Overkant IK = Innerkant
UK = Underkant YT = Ytterkant

Rev.	Beskrivelse	Dato	Tegn.	Kont.	Godkj.
	TRONDHEIM KOMMUNE		RIB		A1
	VA-samarbeid, byggeplan etappe 4	11.07.2019			
	Plan				1:50
	Amundalen trykkøkningsstasjon				1:25
	Status: KONKURRANSEGRUNNLAG	Konstr./egnet: ANDM	Kontrollert: ANIS	Godkjent: KSP	
	Oppdragsnr.: 10207280	Tegningnr.:			
	www.multiconsult.no				K001