


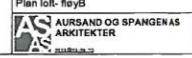
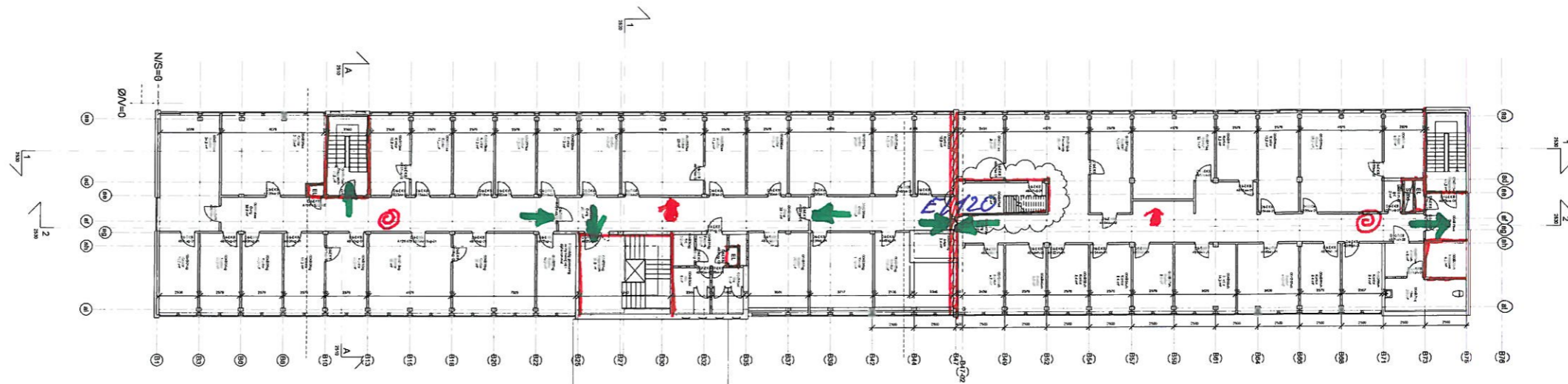





 E1120
 E160
 Romningsvei

Ba8
Rådgivende Ingeniører AS
 Kongens gate. 15, 0153 Oslo
 Tlf. 23 13 99 10 Fax 23 13 99 01
 E-post: post@ba3.no

3. 6. 2012


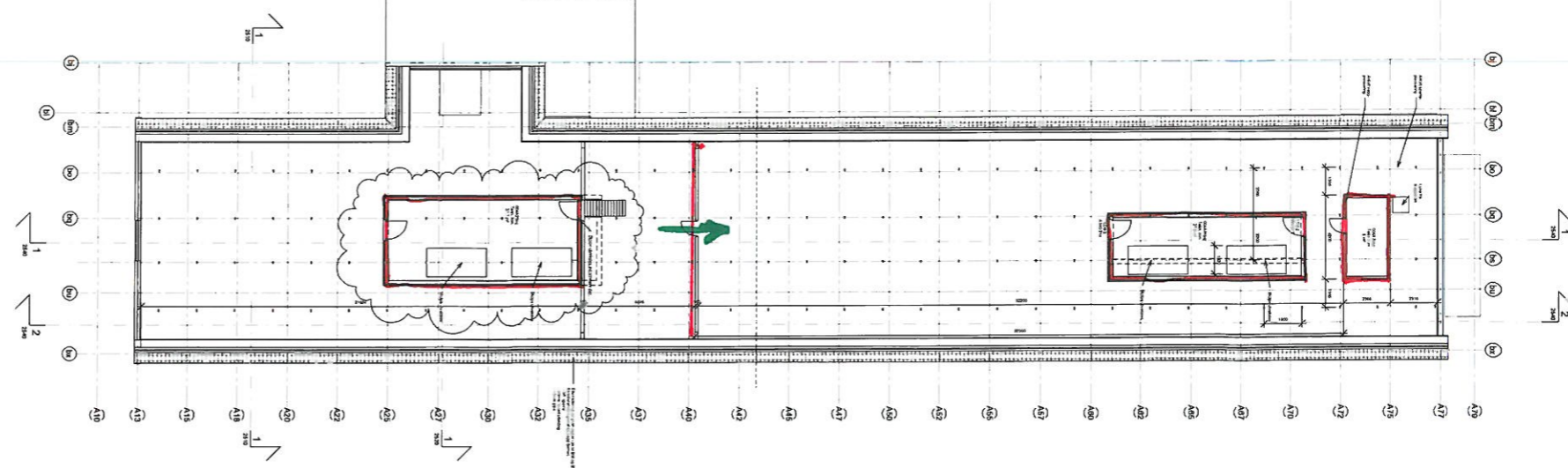
Prosjekt	Statens hus, fisdse	Prosjekt nr.	201205
Oppdragsgiver	Statens hus, fisdse	Byggingen	201205
Utstedelsesdato	201205	Arkitekt	AS
Skisse	1:100	Bygning	2150
Plan	loft, floyB	Arkitekt	AS
		Prosjekt nr.	201205
		Bygning	2150



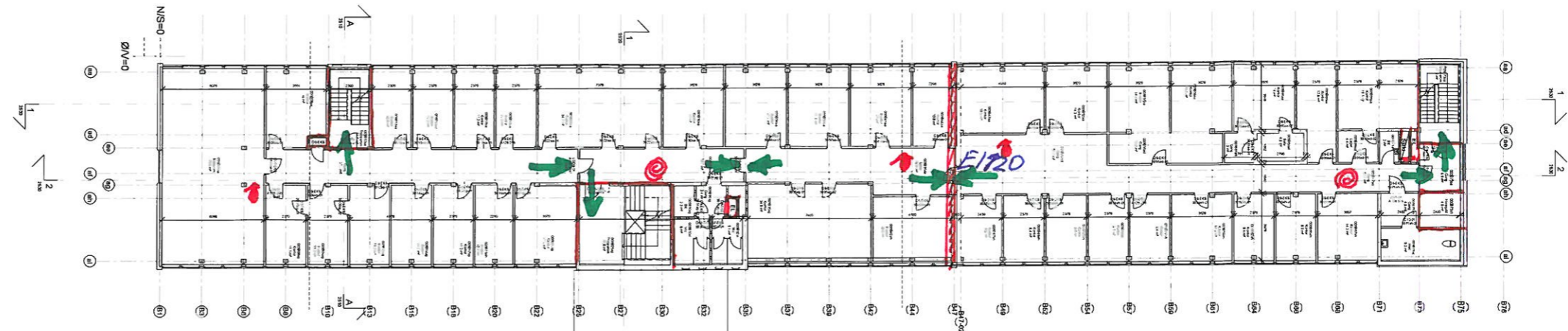
-  E1120
-  E160
-  Rømningsvei
-  Brannslange
-  håndslukke apparat






Ba8
Rådgivende Ingeniører AS
 Kongens gate. 15, 0153 Oslo
 Tlf. 23 13 99 10 Fax 23 13 99 01
 E-post: post@ba8.no

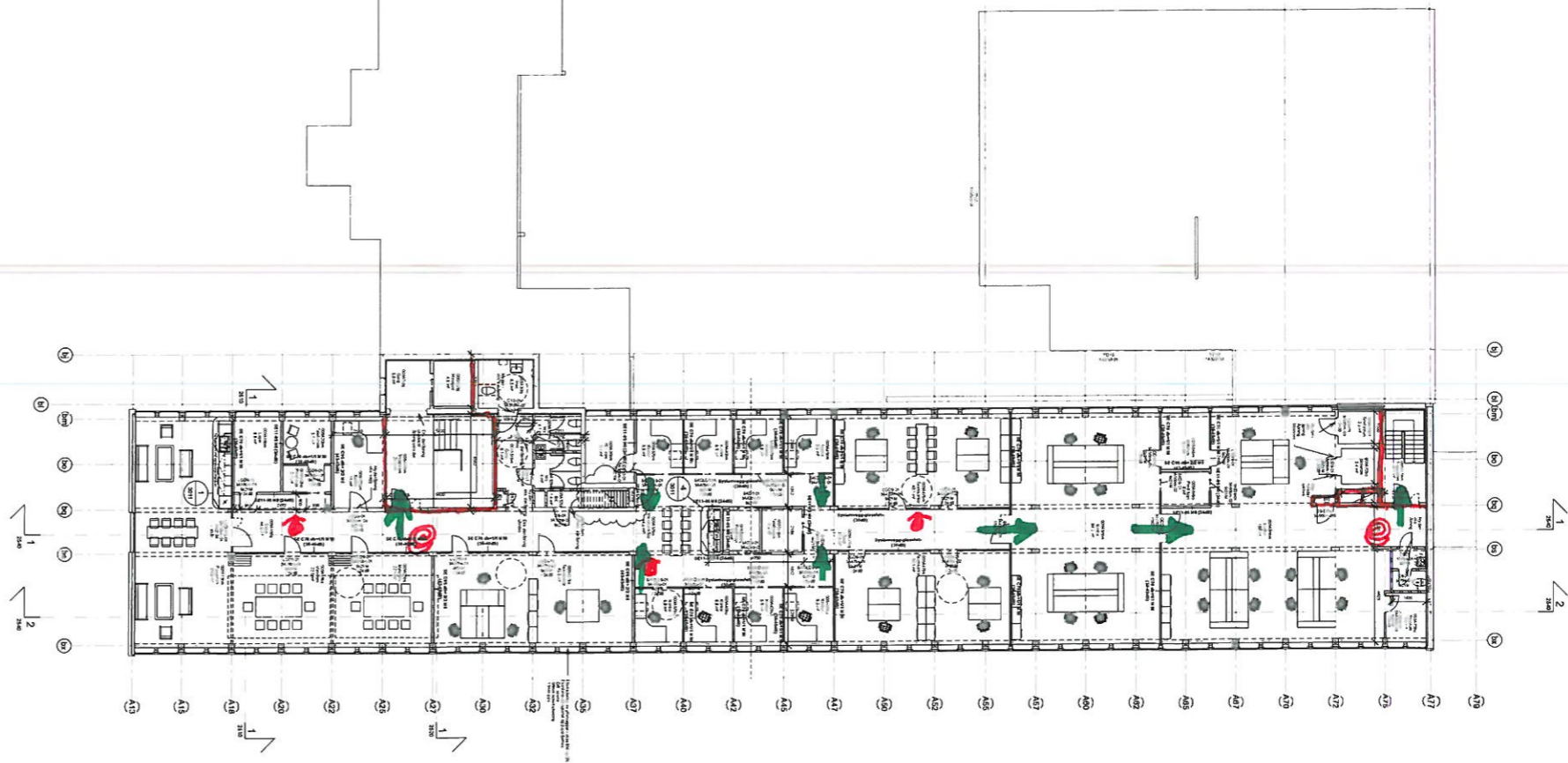
3. 6. 2012
Manne Soltau



0	Utarbeidet teknisk tegning	01	20.04.2012
1	Utarbeidet teknisk tegning	02	19.04.2012
2	Utarbeidet teknisk tegning	03	19.04.2012
3	Utarbeidet teknisk tegning	04	19.04.2012
4	Utarbeidet teknisk tegning	05	19.04.2012
5	Utarbeidet teknisk tegning	06	19.04.2012
6	Utarbeidet teknisk tegning	07	19.04.2012
7	Utarbeidet teknisk tegning	08	19.04.2012
8	Utarbeidet teknisk tegning	09	19.04.2012
9	Utarbeidet teknisk tegning	10	19.04.2012
10	Utarbeidet teknisk tegning	11	19.04.2012
11	Utarbeidet teknisk tegning	12	19.04.2012
12	Utarbeidet teknisk tegning	13	19.04.2012
13	Utarbeidet teknisk tegning	14	19.04.2012
14	Utarbeidet teknisk tegning	15	19.04.2012
15	Utarbeidet teknisk tegning	16	19.04.2012
16	Utarbeidet teknisk tegning	17	19.04.2012
17	Utarbeidet teknisk tegning	18	19.04.2012
18	Utarbeidet teknisk tegning	19	19.04.2012
19	Utarbeidet teknisk tegning	20	19.04.2012
20	Utarbeidet teknisk tegning	21	19.04.2012
21	Utarbeidet teknisk tegning	22	19.04.2012
22	Utarbeidet teknisk tegning	23	19.04.2012
23	Utarbeidet teknisk tegning	24	19.04.2012
24	Utarbeidet teknisk tegning	25	19.04.2012
25	Utarbeidet teknisk tegning	26	19.04.2012
26	Utarbeidet teknisk tegning	27	19.04.2012
27	Utarbeidet teknisk tegning	28	19.04.2012
28	Utarbeidet teknisk tegning	29	19.04.2012
29	Utarbeidet teknisk tegning	30	19.04.2012
30	Utarbeidet teknisk tegning	31	19.04.2012
31	Utarbeidet teknisk tegning	32	19.04.2012
32	Utarbeidet teknisk tegning	33	19.04.2012
33	Utarbeidet teknisk tegning	34	19.04.2012
34	Utarbeidet teknisk tegning	35	19.04.2012
35	Utarbeidet teknisk tegning	36	19.04.2012
36	Utarbeidet teknisk tegning	37	19.04.2012
37	Utarbeidet teknisk tegning	38	19.04.2012
38	Utarbeidet teknisk tegning	39	19.04.2012
39	Utarbeidet teknisk tegning	40	19.04.2012
40	Utarbeidet teknisk tegning	41	19.04.2012
41	Utarbeidet teknisk tegning	42	19.04.2012
42	Utarbeidet teknisk tegning	43	19.04.2012
43	Utarbeidet teknisk tegning	44	19.04.2012
44	Utarbeidet teknisk tegning	45	19.04.2012
45	Utarbeidet teknisk tegning	46	19.04.2012
46	Utarbeidet teknisk tegning	47	19.04.2012
47	Utarbeidet teknisk tegning	48	19.04.2012
48	Utarbeidet teknisk tegning	49	19.04.2012
49	Utarbeidet teknisk tegning	50	19.04.2012
50	Utarbeidet teknisk tegning	51	19.04.2012
51	Utarbeidet teknisk tegning	52	19.04.2012
52	Utarbeidet teknisk tegning	53	19.04.2012
53	Utarbeidet teknisk tegning	54	19.04.2012
54	Utarbeidet teknisk tegning	55	19.04.2012
55	Utarbeidet teknisk tegning	56	19.04.2012
56	Utarbeidet teknisk tegning	57	19.04.2012
57	Utarbeidet teknisk tegning	58	19.04.2012
58	Utarbeidet teknisk tegning	59	19.04.2012
59	Utarbeidet teknisk tegning	60	19.04.2012
60	Utarbeidet teknisk tegning	61	19.04.2012
61	Utarbeidet teknisk tegning	62	19.04.2012
62	Utarbeidet teknisk tegning	63	19.04.2012
63	Utarbeidet teknisk tegning	64	19.04.2012
64	Utarbeidet teknisk tegning	65	19.04.2012
65	Utarbeidet teknisk tegning	66	19.04.2012
66	Utarbeidet teknisk tegning	67	19.04.2012
67	Utarbeidet teknisk tegning	68	19.04.2012
68	Utarbeidet teknisk tegning	69	19.04.2012
69	Utarbeidet teknisk tegning	70	19.04.2012
70	Utarbeidet teknisk tegning	71	19.04.2012
71	Utarbeidet teknisk tegning	72	19.04.2012
72	Utarbeidet teknisk tegning	73	19.04.2012
73	Utarbeidet teknisk tegning	74	19.04.2012
74	Utarbeidet teknisk tegning	75	19.04.2012
75	Utarbeidet teknisk tegning	76	19.04.2012
76	Utarbeidet teknisk tegning	77	19.04.2012
77	Utarbeidet teknisk tegning	78	19.04.2012
78	Utarbeidet teknisk tegning	79	19.04.2012
79	Utarbeidet teknisk tegning	80	19.04.2012
80	Utarbeidet teknisk tegning	81	19.04.2012
81	Utarbeidet teknisk tegning	82	19.04.2012
82	Utarbeidet teknisk tegning	83	19.04.2012
83	Utarbeidet teknisk tegning	84	19.04.2012
84	Utarbeidet teknisk tegning	85	19.04.2012
85	Utarbeidet teknisk tegning	86	19.04.2012
86	Utarbeidet teknisk tegning	87	19.04.2012
87	Utarbeidet teknisk tegning	88	19.04.2012
88	Utarbeidet teknisk tegning	89	19.04.2012
89	Utarbeidet teknisk tegning	90	19.04.2012
90	Utarbeidet teknisk tegning	91	19.04.2012
91	Utarbeidet teknisk tegning	92	19.04.2012
92	Utarbeidet teknisk tegning	93	19.04.2012
93	Utarbeidet teknisk tegning	94	19.04.2012
94	Utarbeidet teknisk tegning	95	19.04.2012
95	Utarbeidet teknisk tegning	96	19.04.2012
96	Utarbeidet teknisk tegning	97	19.04.2012
97	Utarbeidet teknisk tegning	98	19.04.2012
98	Utarbeidet teknisk tegning	99	19.04.2012
99	Utarbeidet teknisk tegning	100	19.04.2012



-  E120
-  E160
-  Rømningsvei
-  Brannslange
-  håndstokkedappert








Ba3
Rådgivende Ingeniører AS
 Kongens gate. 15, 0153 Oslo
 Tlf. 23 13 99 10 Fax 23 13 99 01
 E-post: post@ba8.no

3.6.2012
Marianne Solhaug

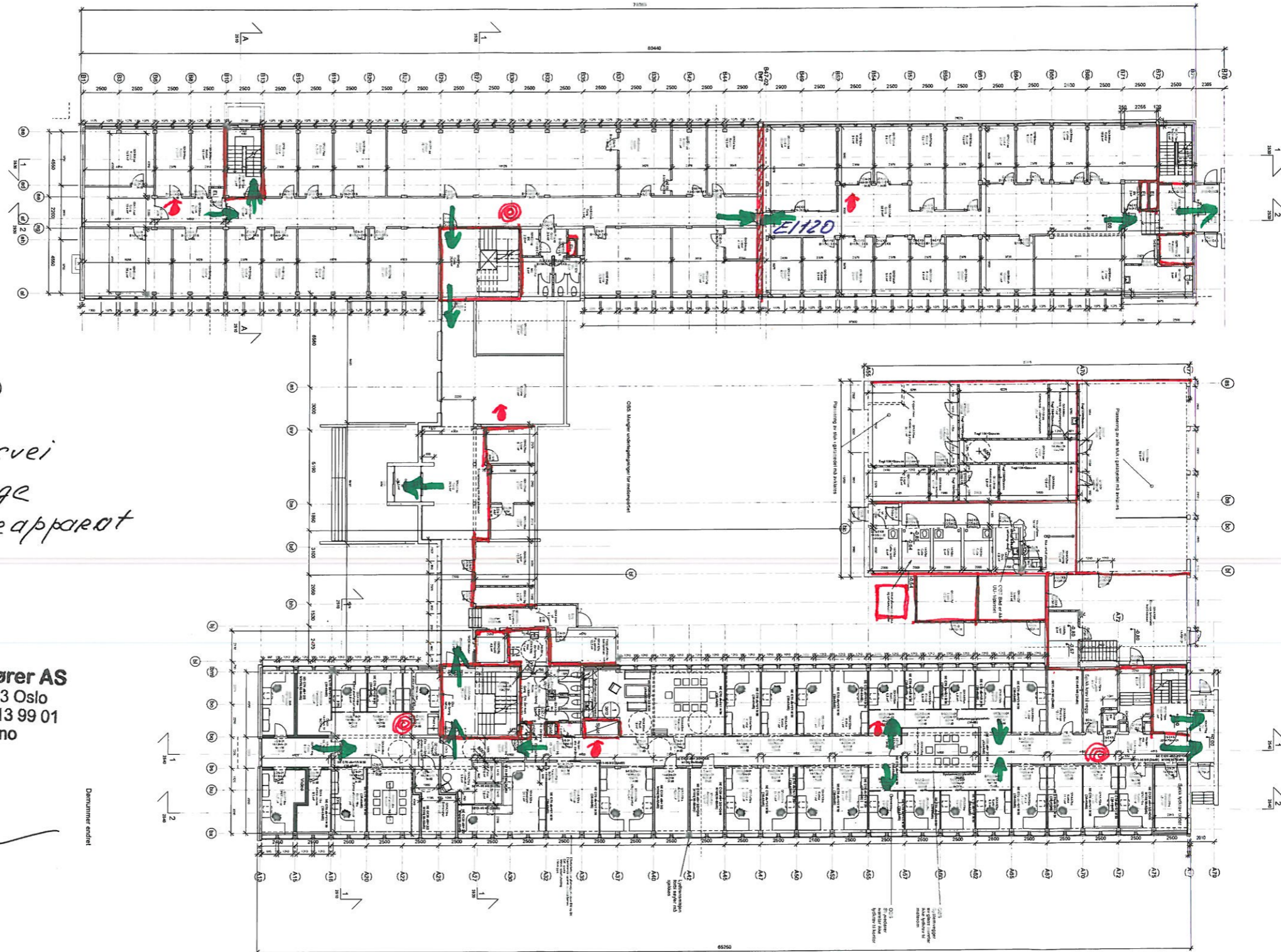
Skatt Nord:
 Fløy A, plan 3 mellom akse A13- A77

0	Skisse	22.04.2012
1	Plan 3	13.04.2012
2	Plan 3	13.04.2012
3	Plan 3	13.04.2012
4	Plan 3	13.04.2012
5	Plan 3	13.04.2012
6	Plan 3	13.04.2012
7	Plan 3	13.04.2012
8	Plan 3	13.04.2012
9	Plan 3	13.04.2012
10	Plan 3	13.04.2012
11	Plan 3	13.04.2012
12	Plan 3	13.04.2012
13	Plan 3	13.04.2012
14	Plan 3	13.04.2012
15	Plan 3	13.04.2012
16	Plan 3	13.04.2012
17	Plan 3	13.04.2012
18	Plan 3	13.04.2012
19	Plan 3	13.04.2012
20	Plan 3	13.04.2012
21	Plan 3	13.04.2012
22	Plan 3	13.04.2012
23	Plan 3	13.04.2012
24	Plan 3	13.04.2012
25	Plan 3	13.04.2012
26	Plan 3	13.04.2012
27	Plan 3	13.04.2012
28	Plan 3	13.04.2012
29	Plan 3	13.04.2012
30	Plan 3	13.04.2012
31	Plan 3	13.04.2012
32	Plan 3	13.04.2012
33	Plan 3	13.04.2012
34	Plan 3	13.04.2012
35	Plan 3	13.04.2012
36	Plan 3	13.04.2012
37	Plan 3	13.04.2012
38	Plan 3	13.04.2012
39	Plan 3	13.04.2012
40	Plan 3	13.04.2012
41	Plan 3	13.04.2012
42	Plan 3	13.04.2012
43	Plan 3	13.04.2012
44	Plan 3	13.04.2012
45	Plan 3	13.04.2012
46	Plan 3	13.04.2012
47	Plan 3	13.04.2012
48	Plan 3	13.04.2012
49	Plan 3	13.04.2012
50	Plan 3	13.04.2012
51	Plan 3	13.04.2012
52	Plan 3	13.04.2012
53	Plan 3	13.04.2012
54	Plan 3	13.04.2012
55	Plan 3	13.04.2012
56	Plan 3	13.04.2012
57	Plan 3	13.04.2012
58	Plan 3	13.04.2012
59	Plan 3	13.04.2012
60	Plan 3	13.04.2012
61	Plan 3	13.04.2012
62	Plan 3	13.04.2012
63	Plan 3	13.04.2012
64	Plan 3	13.04.2012
65	Plan 3	13.04.2012
66	Plan 3	13.04.2012
67	Plan 3	13.04.2012
68	Plan 3	13.04.2012
69	Plan 3	13.04.2012
70	Plan 3	13.04.2012
71	Plan 3	13.04.2012
72	Plan 3	13.04.2012
73	Plan 3	13.04.2012
74	Plan 3	13.04.2012
75	Plan 3	13.04.2012
76	Plan 3	13.04.2012
77	Plan 3	13.04.2012
78	Plan 3	13.04.2012
79	Plan 3	13.04.2012
80	Plan 3	13.04.2012
81	Plan 3	13.04.2012
82	Plan 3	13.04.2012
83	Plan 3	13.04.2012
84	Plan 3	13.04.2012
85	Plan 3	13.04.2012
86	Plan 3	13.04.2012
87	Plan 3	13.04.2012
88	Plan 3	13.04.2012
89	Plan 3	13.04.2012
90	Plan 3	13.04.2012
91	Plan 3	13.04.2012
92	Plan 3	13.04.2012
93	Plan 3	13.04.2012
94	Plan 3	13.04.2012
95	Plan 3	13.04.2012
96	Plan 3	13.04.2012
97	Plan 3	13.04.2012
98	Plan 3	13.04.2012
99	Plan 3	13.04.2012
100	Plan 3	13.04.2012

-  E1120
-  E160
-  Rømningsvei
-  Brannslange
-  håndslukkeapparat

Ba8
 Rådgivende Ingeniører AS
 Kongens gate. 15, 0153 Oslo
 Tlf. 23 13 99 10 Fax 23 13 99 01
 E-post: post@ba8.no

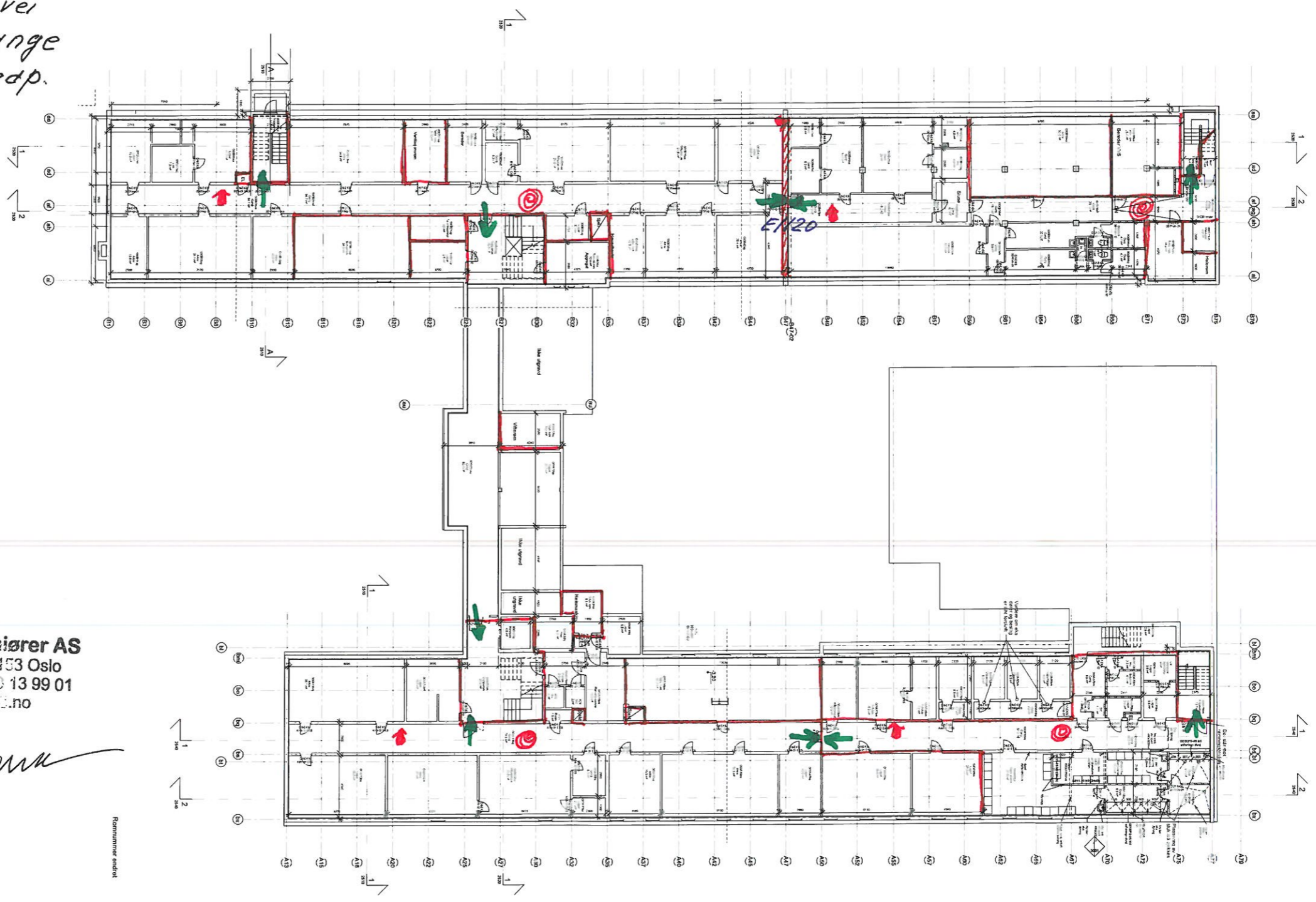
3. 6. 2012
Magne Solheim



Politietaten:
 Fløy A, plan 1 samt garasjeanlegg med inkvirering
 PST mellom akse A13 og A18
 ØKO mellom akse A18 og A22 med unntak av rom
 001A23bs (barneavhør)

0	Planlagt arbeid	22.04.2012
1	Driftsplanarbeid	22.04.2012
2	Driftsplanarbeid	22.04.2012
3	Driftsplanarbeid	22.04.2012
4	Driftsplanarbeid	22.04.2012
5	Driftsplanarbeid	22.04.2012
6	Driftsplanarbeid	22.04.2012
7	Driftsplanarbeid	22.04.2012
8	Driftsplanarbeid	22.04.2012
9	Driftsplanarbeid	22.04.2012
10	Driftsplanarbeid	22.04.2012
11	Driftsplanarbeid	22.04.2012
12	Driftsplanarbeid	22.04.2012
13	Driftsplanarbeid	22.04.2012
14	Driftsplanarbeid	22.04.2012
15	Driftsplanarbeid	22.04.2012
16	Driftsplanarbeid	22.04.2012
17	Driftsplanarbeid	22.04.2012
18	Driftsplanarbeid	22.04.2012
19	Driftsplanarbeid	22.04.2012
20	Driftsplanarbeid	22.04.2012
21	Driftsplanarbeid	22.04.2012
22	Driftsplanarbeid	22.04.2012
23	Driftsplanarbeid	22.04.2012
24	Driftsplanarbeid	22.04.2012
25	Driftsplanarbeid	22.04.2012
26	Driftsplanarbeid	22.04.2012
27	Driftsplanarbeid	22.04.2012
28	Driftsplanarbeid	22.04.2012
29	Driftsplanarbeid	22.04.2012
30	Driftsplanarbeid	22.04.2012
31	Driftsplanarbeid	22.04.2012
32	Driftsplanarbeid	22.04.2012
33	Driftsplanarbeid	22.04.2012
34	Driftsplanarbeid	22.04.2012
35	Driftsplanarbeid	22.04.2012
36	Driftsplanarbeid	22.04.2012
37	Driftsplanarbeid	22.04.2012
38	Driftsplanarbeid	22.04.2012
39	Driftsplanarbeid	22.04.2012
40	Driftsplanarbeid	22.04.2012
41	Driftsplanarbeid	22.04.2012
42	Driftsplanarbeid	22.04.2012
43	Driftsplanarbeid	22.04.2012
44	Driftsplanarbeid	22.04.2012
45	Driftsplanarbeid	22.04.2012
46	Driftsplanarbeid	22.04.2012
47	Driftsplanarbeid	22.04.2012
48	Driftsplanarbeid	22.04.2012
49	Driftsplanarbeid	22.04.2012
50	Driftsplanarbeid	22.04.2012
51	Driftsplanarbeid	22.04.2012
52	Driftsplanarbeid	22.04.2012
53	Driftsplanarbeid	22.04.2012
54	Driftsplanarbeid	22.04.2012
55	Driftsplanarbeid	22.04.2012
56	Driftsplanarbeid	22.04.2012
57	Driftsplanarbeid	22.04.2012
58	Driftsplanarbeid	22.04.2012
59	Driftsplanarbeid	22.04.2012
60	Driftsplanarbeid	22.04.2012
61	Driftsplanarbeid	22.04.2012
62	Driftsplanarbeid	22.04.2012
63	Driftsplanarbeid	22.04.2012
64	Driftsplanarbeid	22.04.2012
65	Driftsplanarbeid	22.04.2012
66	Driftsplanarbeid	22.04.2012
67	Driftsplanarbeid	22.04.2012
68	Driftsplanarbeid	22.04.2012
69	Driftsplanarbeid	22.04.2012
70	Driftsplanarbeid	22.04.2012
71	Driftsplanarbeid	22.04.2012
72	Driftsplanarbeid	22.04.2012
73	Driftsplanarbeid	22.04.2012
74	Driftsplanarbeid	22.04.2012
75	Driftsplanarbeid	22.04.2012
76	Driftsplanarbeid	22.04.2012
77	Driftsplanarbeid	22.04.2012
78	Driftsplanarbeid	22.04.2012
79	Driftsplanarbeid	22.04.2012
80	Driftsplanarbeid	22.04.2012
81	Driftsplanarbeid	22.04.2012
82	Driftsplanarbeid	22.04.2012
83	Driftsplanarbeid	22.04.2012
84	Driftsplanarbeid	22.04.2012
85	Driftsplanarbeid	22.04.2012
86	Driftsplanarbeid	22.04.2012
87	Driftsplanarbeid	22.04.2012
88	Driftsplanarbeid	22.04.2012
89	Driftsplanarbeid	22.04.2012
90	Driftsplanarbeid	22.04.2012
91	Driftsplanarbeid	22.04.2012
92	Driftsplanarbeid	22.04.2012
93	Driftsplanarbeid	22.04.2012
94	Driftsplanarbeid	22.04.2012
95	Driftsplanarbeid	22.04.2012
96	Driftsplanarbeid	22.04.2012
97	Driftsplanarbeid	22.04.2012
98	Driftsplanarbeid	22.04.2012
99	Driftsplanarbeid	22.04.2012
100	Driftsplanarbeid	22.04.2012

-  EI120
-  EI60
-  Rømningsvei
-  Brannslange
-  håndslukkep.



Ba3
Rådgivende Ingeniører AS
 Kongens gate. 15, 0153 Oslo
 Tlf. 23 13 99 10 Fax 23 13 99 01
 E-post: post@ba3.no

Marve Solhøy

3.6.2012

Romnummer endret

B	Detaljerte utvalgte planer	19.04.2012
A	Utsnitt av planer og tegninger	13.05.2012
0	Planlagt arbeid	19.04.2012
0	Sluttskrift	05.03.2012
0	Sluttskrift	1.100
0	Sluttskrift	2100
0	Sluttskrift	2100

AURSAND OG SPANGEN AS
ARKITEKTER
 201205 2100