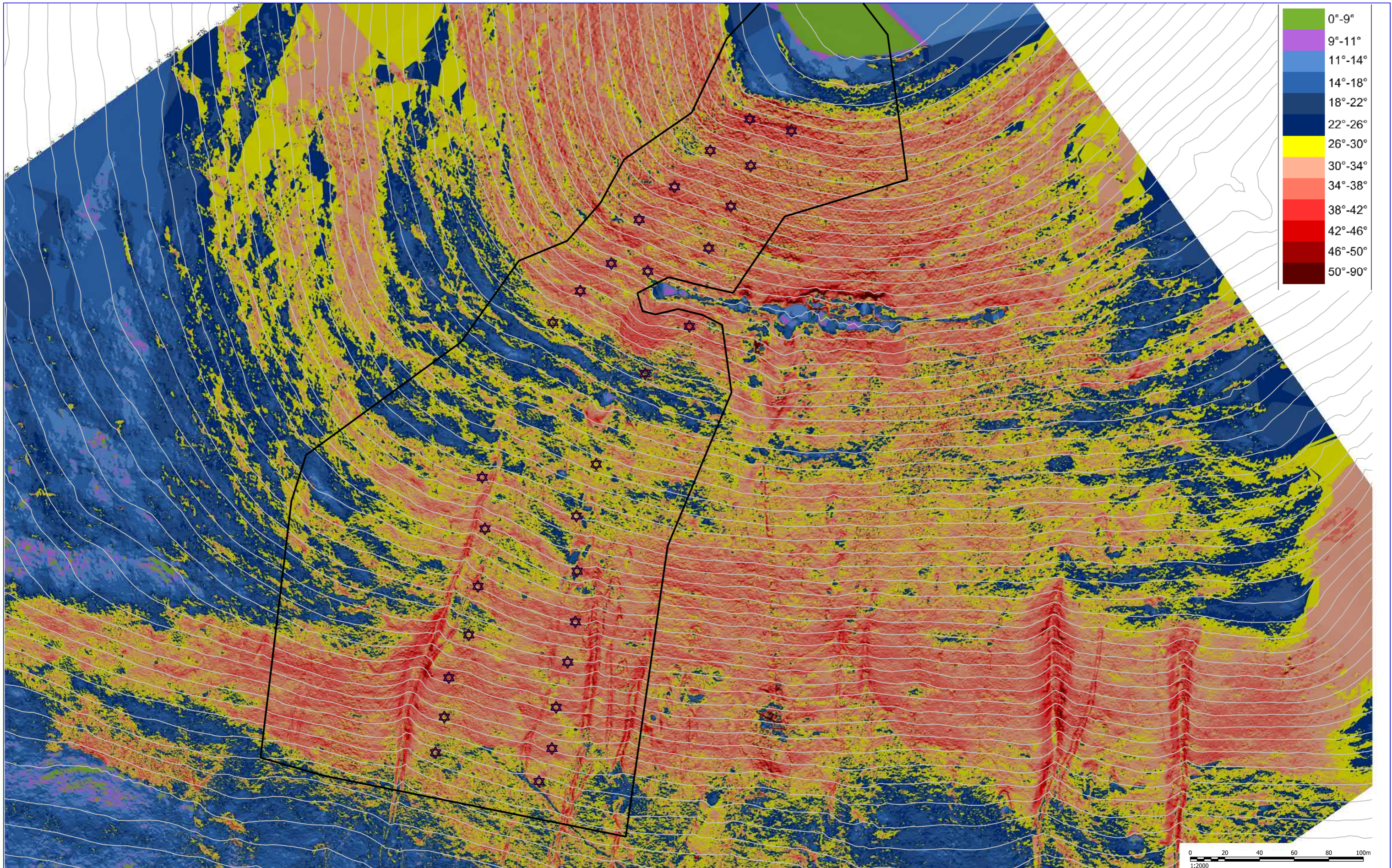


Forklaring:  
 Koordinatsystem: UTM 33  
 Høydesystem: Longyearbyen  
 Kartdata: Norsk Polarinstitutt  
 Terrengmodell: SHG

6		Status:	<b>Anbudsdokument</b>	
5		Prosj. HNT:	18247	Prosj. Skred AS: 18241
4		Design:	AJ	Tegn.: AJ
3		Kontakt NVE:	Sitan Bue Kanstad	
2		Prosj.:	160359-5289/160359-18748	Dato: 01/07/2019
1		Godkjent:	Sign. Arni Jonsson	
△	Breytingar:	Dags.:		



Norges Vassdrags- og Energidirektorat NVE  
 Longyearbyen  
 Sukkertoppen - Støtteforbygninger  
 Prøveboring i Lia  
 Situasjonsplan  
 Original: ISO A1 Tegnr. nr.:  
 M: 1:2500 18241-13-01 Utg.: 0



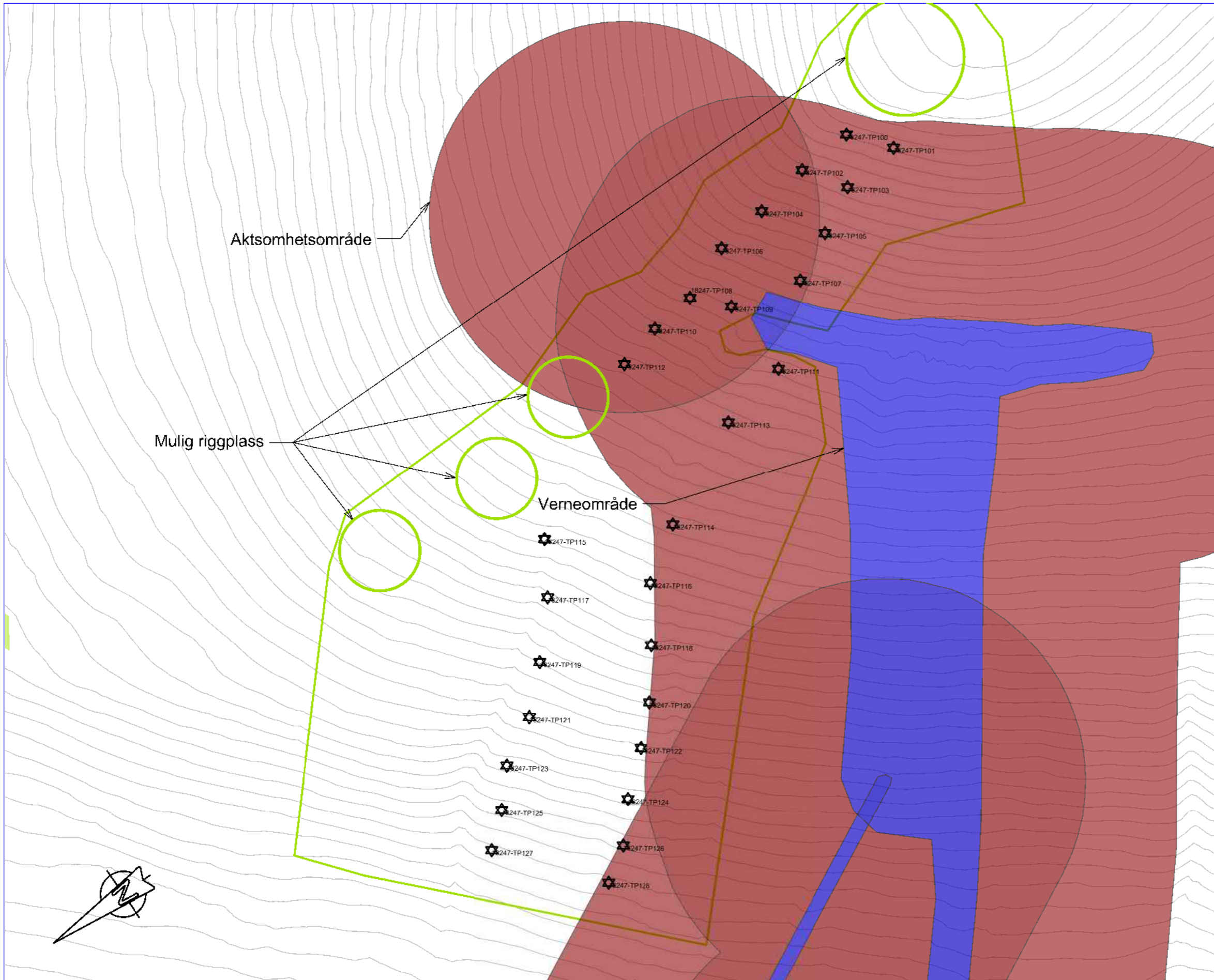
Forklaring:  
 Koordinatsystem: UTM 33  
 Høydesystem: Longyearbyen  
 Kartdata: Norsk Polarinstitutt og UNIS  
 Terrengmodell: SHG  
 Høydekurveavstand: 5 m

★ Planlagt borehull

6		Status:	Anbudsdokument	
5		Prosj. HNIT: 18247	Prosj. Skred AS: 18241	
4		Design: AJ	Tegn.: AJ	QC: -
3		Kontakt NVE: Silan Bue Kanstad		
2		Prøve: 160359-5289/160359-18748	Dato: 01/07/2019	
1		Godkjent: Sign. Arni Jonsson		
△	Breytingar:	Dags.:	Godkjent: Sign. Arni Jonsson	



Norges Vassdrags- og Energidirektorat NVE  
 Longyearbyen  
 Sukkertoppen - Støtteforbygninger  
 Prøveboring i Lia  
 Helningskart-HMS  
 Original: ISO A1 Tegnr. nr.: Utg.:  
 Nr: 1:1000 18241-13-02 0



### Koordinatliste

Linje	Øst	Nord
18247-TP100	514923.2217	8682060.7773
18247-TP101	514903.8564	8682044.9664
18247-TP102	514921.4090	8682089.8695
18247-TP103	514900.8082	8682075.7060
18247-TP104	514916.0748	8682118.7665
18247-TP105	514888.2453	8682098.5564
18247-TP106	514912.3129	8682146.3725
18247-TP107	514875.7595	8682122.9602
18247-TP108	514904.8107	8682170.7768
18247-TP109	514884.9936	8682159.3688
18247-TP110	514898.0703	8682197.8337
18247-TP111	514845.0980	8682158.0060
18247-TP112	514892.1772	8682221.3096
18247-TP113	514837.3752	8682194.6052
18247-TP114	514810.7885	8682247.7573
18247-TP115	514842.3225	8682306.0568
18247-TP116	514792.8451	8682274.2908
18247-TP117	514817.0860	8682321.8156
18247-TP118	514766.4964	8682292.1670
18247-TP119	514792.1387	8682344.1685
18247-TP120	514743.1038	8682309.8307
18247-TP121	514772.2346	8682364.6114
18247-TP122	514726.5653	8682326.8502
18247-TP123	514758.5569	8682388.2222
18247-TP124	514709.0341	8682347.2908
18247-TP125	514741.4604	8682403.3830
18247-TP126	514690.9094	8682362.8973
18247-TP127	514727.4920	8682419.3631
18247-TP128	514679.5776	8682379.9235

Aksomhetsområde

Mulig riggplass

Verneområde

18247-TP127 Plassering av prøvehull med nummer

Forklaring:  
 Koordinatsystem: UTM 33  
 Høydesystem: Longyearbyen  
 Kartdata: Norsk Polarinstitutt  
 Terrengmodell: SHG  
 Høydekurveavstand: 5 m

6		Status:	Anbudsdokument
5		Prosjekt: NIT: 18247	Prosjekt: Skred AS: 18241
4		Design: AJ	Page: AJ
3		Kontakt NVE: Silian Bue Kamsland	QC: -
2		Prosjekt: 180359-5288/160359-18748	Date: 01/07/2019
1		Dokument: Brevtinger	Design: Sign. Ami Jonsson



Norges Vassdrags- og Energidirektorat NVE  
 Longyearbyen  
 Sukkertoppen - Støtteforbygninger  
 Prøveboring i Lia  
 Plan-Geometri  
 Original: ISO A1  
 Utgitt: 1:1000  
 18241-13-03  
 Side: 0