

Rømningsplan

Branninstruks

Gjør deg kjent med rømningsveier, brannslukningsutstyr og manuelle brannmeldere

Ved ethvert tilløp til brann SKAL du:

VARSLE

Dersom brannalarm ikke høres, utløs manuell brannmelder og ring brannvesen

REDDE

Mennesker utsatt for brannfare. Bistå de som trenger hjelp

SLOKKE

Hvis mulig, forsøk å slukke med nærmeste brannslukningsutstyr. Hvis ikke: LUKK DØRER OG VINDUER

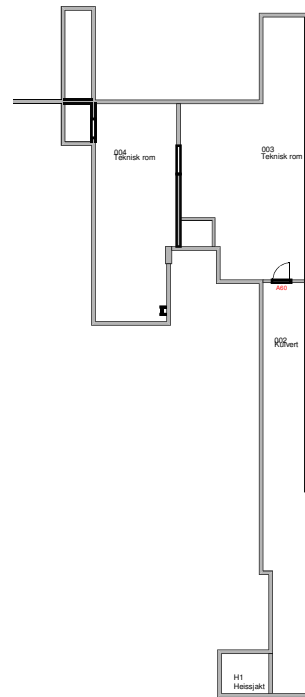
RØMME

Evakuer bygningen eller til nærmeste seksjon

HJELPE

Bistå ansvarlig personell. Veiled brannvesenet

NØDTELEFON 110
BRANNVESEN:



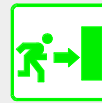
Brannsymboler



Brannmelder
Firealarm
Feuermelder
Avertisseur d'incendie



Brannredskap
Fire extinguisher
Feuerlöshergerät
Extincteur



Utgang
Exit
Ausgang
Sorti



Du er her
You are here
Sie sind hier
Vous êtes ici



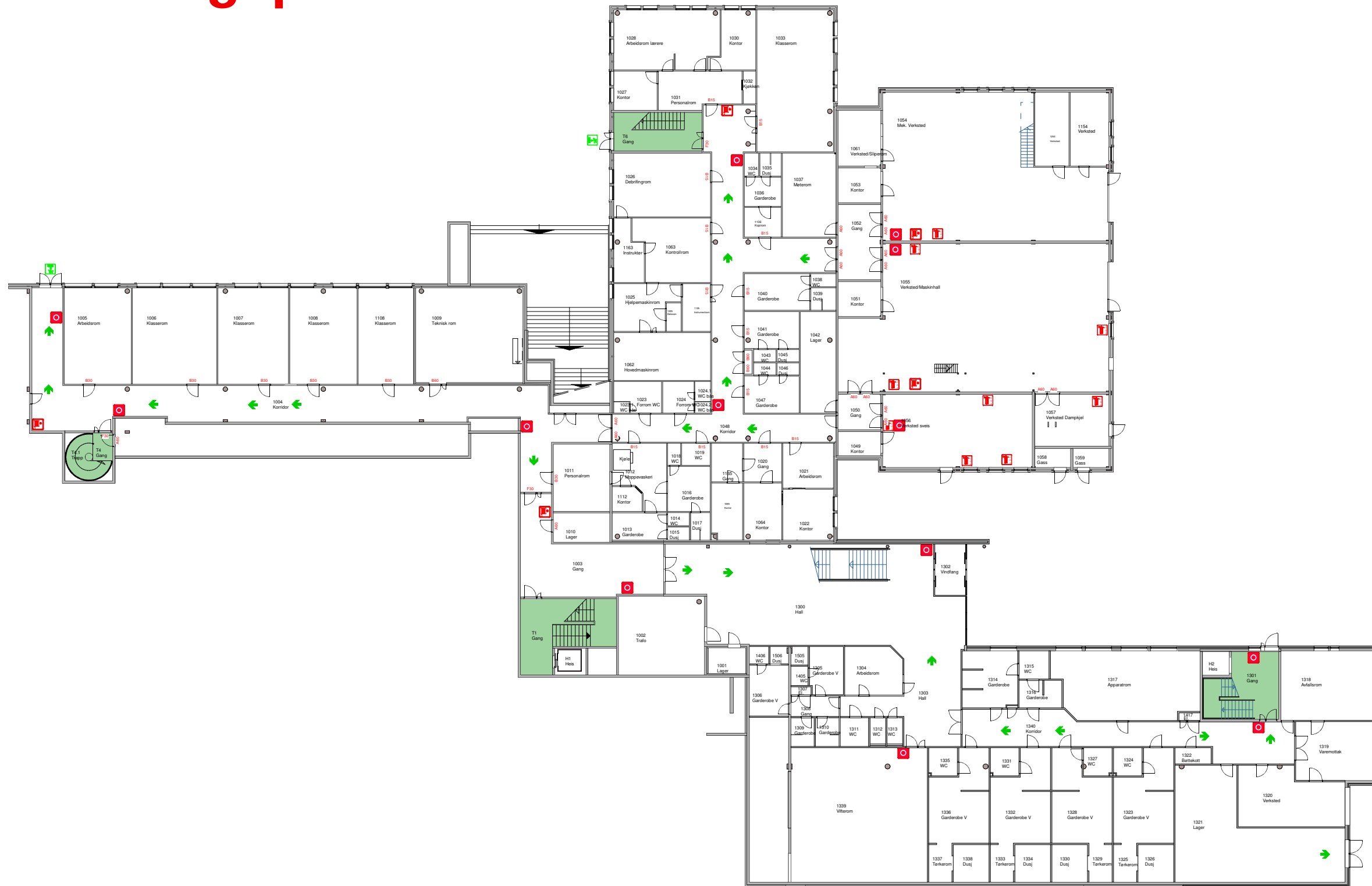
Rømningsvei
Escape route

Bodin vgs

Bygg A (hovedbygg)

Kj. etasje 1:400

Rømningsplan



Branninstruks

Gjør deg kjent med rømningsveier, brannslukningsutstyr og manuelle brannmeldere

Ved ethvert tilløp til brann SKAL du:

VARSLER

Dersom brannalarm ikke høres, utløs manuell brannmelder og ring brannvesen

REDDE

Mennesker utsatt for brannfare. Bistå de som trenger hjelp

SLOKKE

Hvis mulig, forsøk å slukke med nærmeste brannslukningsutstyr. Hvis ikke: LUKK DØRER OG VINDUER

RØMME

Evakuer bygningen eller til nærmeste seksjon

HJELPE

Bistå ansvarlig personell. Veiled brannvesenet

NØDTELEFON 110
BRANNVESEN:

Brannsymboler



Brannmelder
Firealarm
Feuermelder
Avertisseur d'incendie



Brannredskap
Fire extinguisher
Feuermelder
Extincteur



Utgang
Exit
Ausgang
Sorti



Du er her
You are here
Sie sind hier
Vous êtes ici



Rømningsvei
Escape route

Bodin vgs

Bygg A (hovedbygg)

1. etasje

1:350

Rømningsplan

Branninstruks

Gjør deg kjent med rømningsveier, brannslukningsutstyr og manuelle brannmeldere

Ved ethvert tilløp til brann SKAL du:

VARSLE

Dersom brannalarm ikke høres, utløs manuell brannmelder og ring brannvesen

REDDE

Mennesker utsatt for brannfare. Bistå de som trenger hjelp

SLOKKE

Hvis mulig, forsøk å slukke med nærmeste brannslukningsutstyr. Hvis ikke: LUKK DØRER OG VINDUER

RØMME

Evakuer bygningen eller til nærmeste seksjon

HJELPE

Bistå ansvarlig personell. Veiled brannvesenet

NØDTELEFON 110
BRANNVESEN:



Brannsymboler



Brannmelder
Firealarm
Feuermelder
Avertisseur d'incendie



Brannredskap
Fire extinguisher
Feuermelder
Extincteur



Utgang
Exit
Ausgang
Sorti



Du er her
You are here
Sie sind hier
Vous êtes ici



Rømningsvei
Escape route

Bodin vgs

Bygg A (hovedbygg)

2. etasje

1:450

Rømningsplan

Branninstruks

Gjør deg kjent med rømningsveier, brannslukningsutstyr og manuelle brannmeldere

Ved ethvert tilløp til brann SKAL du:

VARSLE

Dersom brannalarm ikke høres, utløs manuell brannmelder og ring brannvesen

REDDE

Mennesker utsatt for brannfare. Bistå de som trenger hjelp

SLOKKE

Hvis mulig, forsøk å slukke med nærmeste brannslukningsutstyr. Hvis ikke: LUKK DØRER OG VINDUER

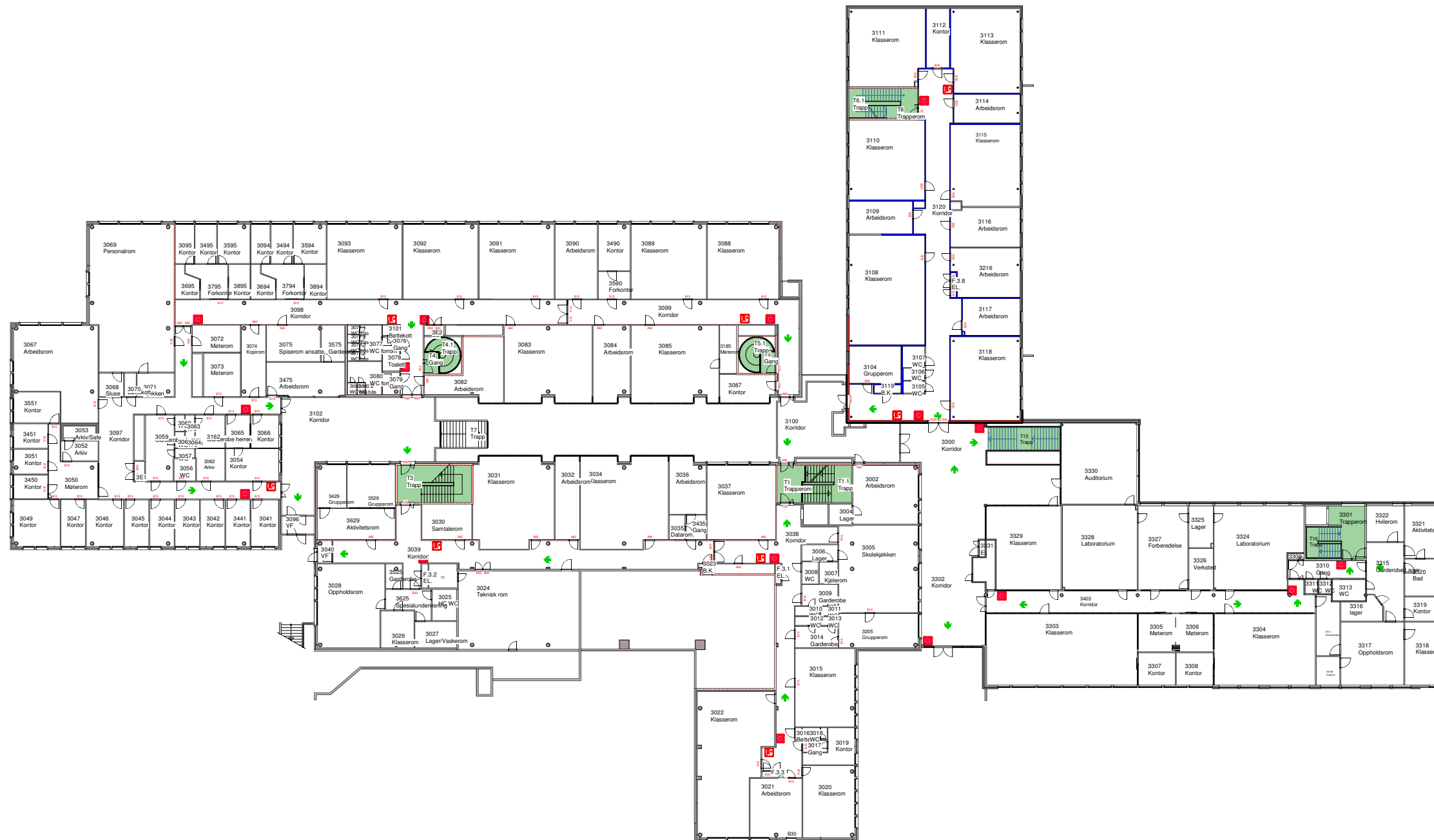
RØMME

Evakuer bygningen eller til nærmeste seksjon

HJELPE

Bistå ansvarlig personell. Veiled brannvesenet

NØDTELEFON 110
BRANNVESEN:



Brannsymboler



Brannmelder
Firealarm
Feuermelder
Avertisseur d'incendie



Brannredskap
Fire extinguisher
Feuermelder
Extincteur



Utgang
Exit
Ausgang
Sorti



Du er her
You are here
Sie sind hier
Vous êtes ici



Rømningsvei
Escape route

Bodin vgs

Bygg A (hovedbygg)

3. etasje

1:500

Rømningsplan

Branninstruks

Gjør deg kjent med rømningsveier, brannslukningsutstyr og manuelle brannmeldere

Ved ethvert tilløp til brann SKAL du:

VARSLE

Dersom brannalarm ikke høres, utløs manuell brannmelder og ring brannvesen

REDDE

Mennesker utsatt for brannfare. Bistå de som trenger hjelp

SLOKKE

Hvis mulig, forsøk å slukke med nærmeste brannslukningsutstyr. Hvis ikke: LUKK DØRER OG VINDUER

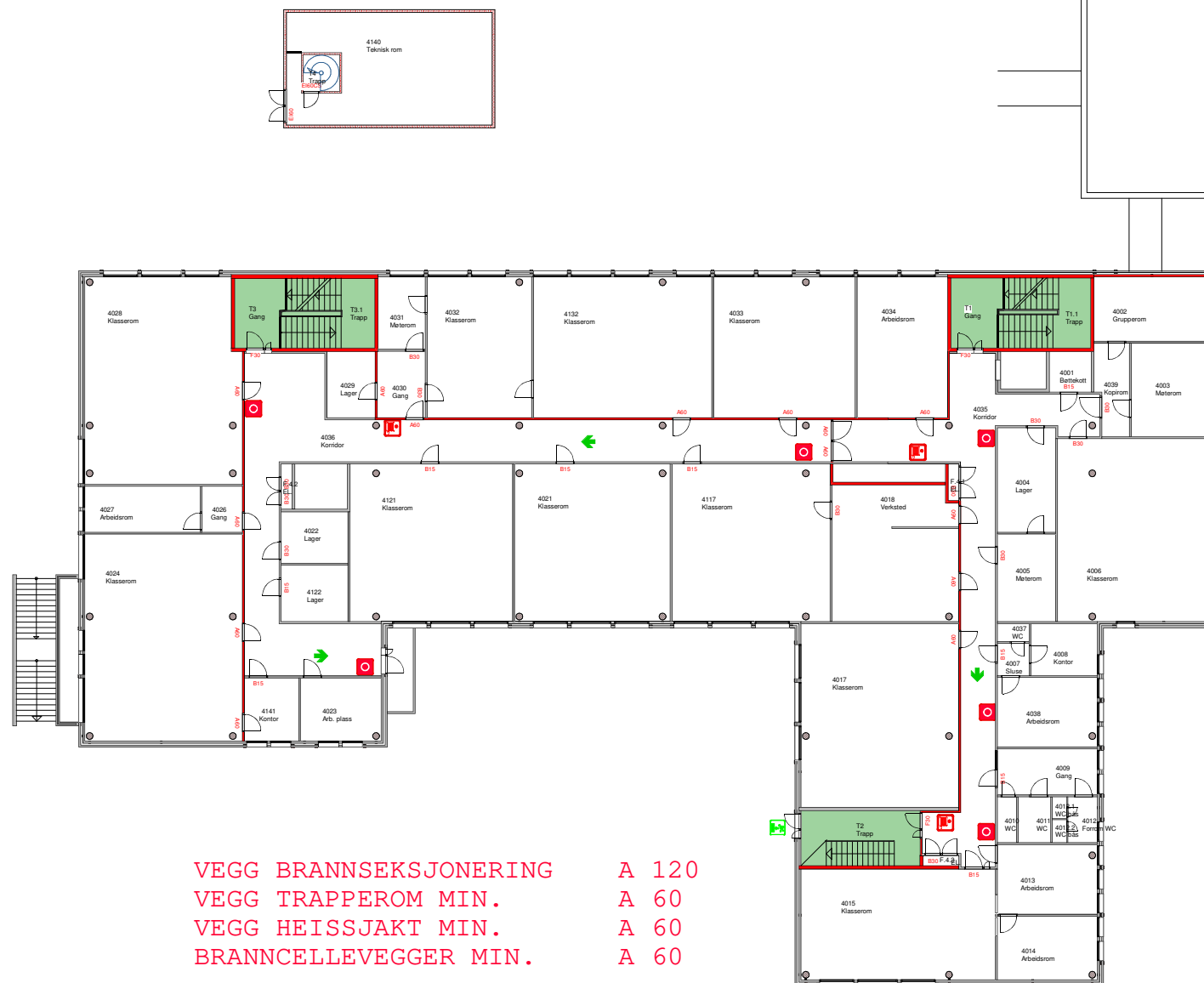
RØMME

Evakuer bygningen eller til nærmeste seksjon

HJELPE

Bistå ansvarlig personell. Veiled brannvesenet

NØDTELEFON 110
BRANNVESEN:



Brannsymboler



Brannmelder
Firealarm
Feuermelder
Avertisseur d'incendie



Brannredskap
Fire extinguisher
Feuermelder
Extincteur



Utgang
Exit
Ausgang
Sorti



Du er her
You are here
Sie sind hier
Vous êtes ici



Rømningsvei
Escape route

Bodin vgs

Bygg A (hovedbygg)

4. etasje 1:350

Rømningsplan

Branninstruks

Gjør deg kjent med rømningsveier, brannslukningsutstyr og manuelle brannmeldere

Ved ethvert tilløp til brann SKAL du:

VARSLE

Dersom brannalarm ikke høres, utløs manuell brannmelder og ring brannvesen

REDDE

Mennesker utsatt for brannfare. Bistå de som trenger hjelp

SLOKKE

Hvis mulig, forsøk å slukke med nærmeste brannslukningsutstyr. Hvis ikke: LUKK DØRER OG VINDUER

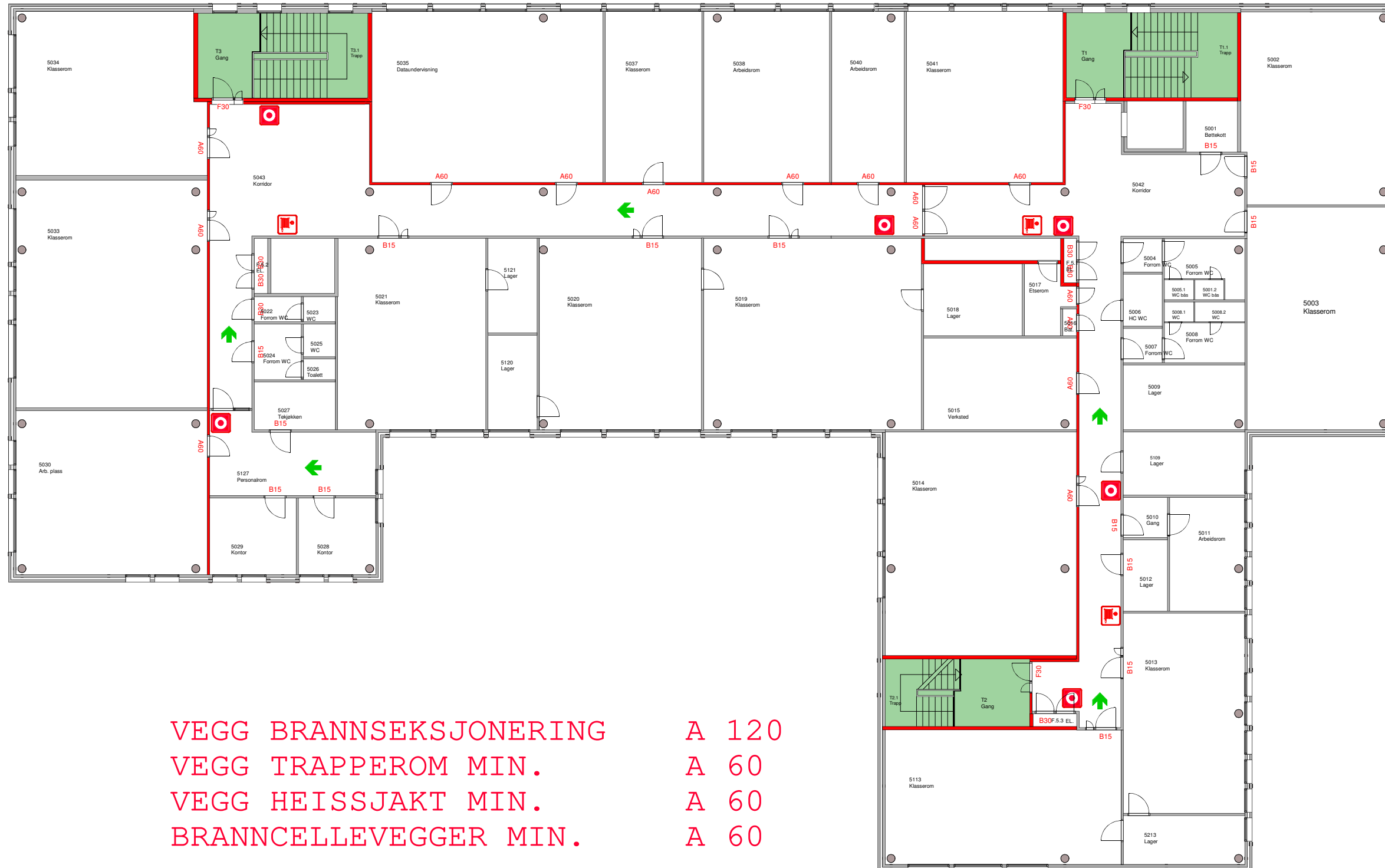
RØMME

Evakuer bygningen eller til nærmeste seksjon

HJELPE

Bistå ansvarlig personell. Veiled brannvesenet

NØDTELEFON 110
BRANNVESEN:



VEGG BRANNSEKSJONERING A 120
VEGG TRAPPEROM MIN. A 60
VEGG HEISSJAKT MIN. A 60
BRANNCELLEVEGGER MIN. A 60

Brannsymboler



Brannmelder
Firealarm
Feuermelder
Avertisseur d'incendie



Brannredskap
Fire extinguisher
Feuermelder
Extincteur



Utgang
Exit
Ausgang
Sorti



Du er her
You are here
Sie sind hier
Vous êtes ici



Rømningsvei
Escape route

Bodin vgs

Bygg A (hovedbygg)

5. etasje 1:200