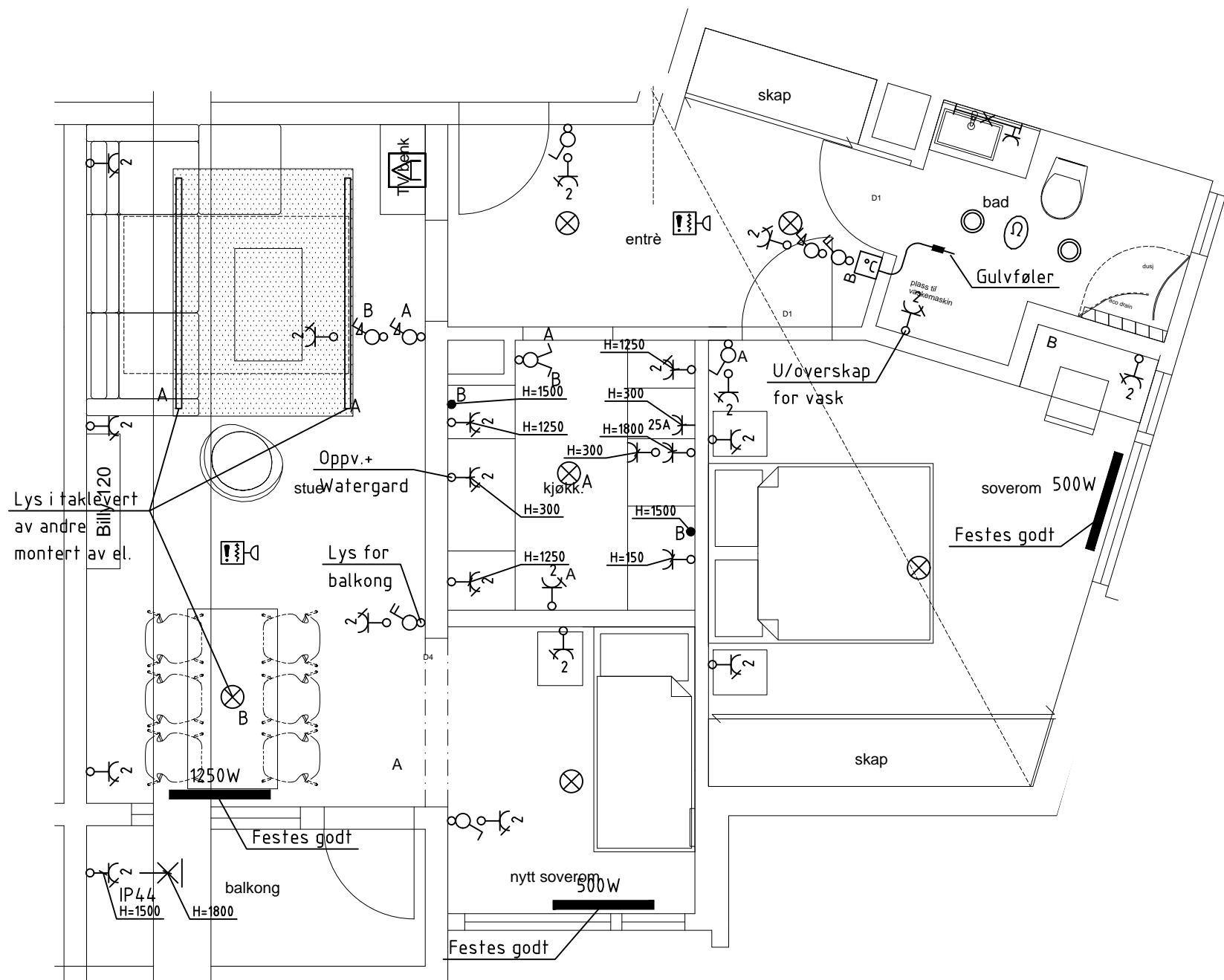


SYMBOLLISTE

- Varmeovn (festes godt)
- Armaturskinne m/spotter
- Armatur på vegg
- Utenpåliggende armatur
- Innfelt spot
- Enkel stikkontakt
- Dobbel stikkontakt
- Koblingsboks
- Varmekabel
- Gulvføler
- Termostat
- Røykdetektor m/sirene
- En-polet bryter
- To-polet bryter
- Kronevener
- Dimmer



AKTØRENS INTERNE FILNAVN/NUMMER: -
 AKTØRENS INTERNE SAKSNAVN/NUMMER: -

SWECO SWECO Norge AS
 Jernbaneveien 5-7, 1400-Ski
 TLF.: 64 91 45 50 FAX.: 64 91 45 51

BYGNINGSKODE	ETASJE	FAGAKTØR	SYSTEMKODE	TEGNINGSTYPE	LØPENUMMER	REVISJONSTATUS	TEGNINGS FILNAVN	DATE	MÅL	INDEX
G12	-	E	400	P	01.03	T	-- E 400 P 01	26.04.19	1:50	T01

LOKALISERINGSPLAN

ALLE MÅL MÅ KONTROLLERES PÅ STEDET

INDEX	DATE	ENDRET AV	KONTROLL	REVISJON GJELDER
T01	03.05.19	NORUOK	NOESTO	Tilbudstegning prinsipp

ELEKTRO
 GRØNERGATA 12
 REPRESENTASJONSLEILIGHET 03

TEGNINGS FILNAVN	DATE	MÅL	REV.
-- E 400 P 01	26.04.19	1:50	T01

Stortinget

G12 - E 400 P 01.03 T01

A = 3 stk. doble stikk. m/jord
 1 stk. antenneuttak } levert og monterte
 1 stk. datauttak } av andre.

OBS
 Alt utenpåliggende utstyr som monteres på porøse flater skal festes godt med gipsanker eller tilsvarende.

SVAKSTRØM:
 - Eksisterende porttlf + ringeanlegg skal brukes videre. Demonteres, remonteres og kontrolleres av el.entreprenør.
 - Uttak for data, wifi, tv signal etc. blir levert og monterte av leverandør på signal.

STERKSTRØM:
 - Alle eksisterende tilførsler fra el.ford. til leil. som rehabiliteres må kontrolleres og sjekkes mot dagens forskrifter
 - Alle eksisterende bokser og rør kontrolleres av el.entreprenør. Rebrukes om el.entreprenør mener dette er forsvarlig.