

Spørsmål til Lurøy omsorgsbygg # 3

Spm 9:

I henhold til kjøkkenskjema ønskes overflater på dører som vegger med kryssfinerplater (bjerk med OSMO-behandling). Annerkjente leverandører vil ikke levere dette da det ikke anses holdbart/enkelt å rengjøre.

Kan bjerk med industrilakk tilbys som overflate på kjøkkene?

Eventuelt, kan dere oppgi leverandør som vil kunne tilby dette?

Svar:

Kjøkkenfronter og vegger skal ha så lik farge og overflate som mulig. Dører i kjøkken kan behandles med matt klar industrilakk med lysfilter, glansgrad 20-40. Lakken har lysfilter som hemmer treet i å gulne. Bjørkefiner på veggene må da også behandles med samme produkt.

Spm 10:

Ang beskrivelse Sleneset

I kapittel 234.4 Låssystem står det pkt 2:

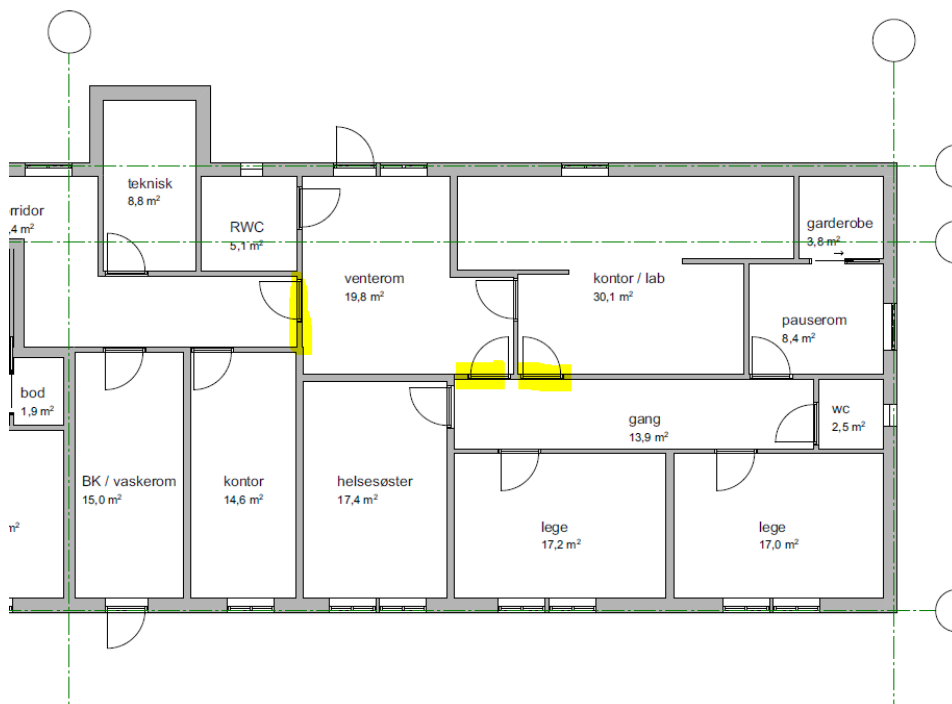
Dør mellom bo-del og legekontorfløy (rom 102/105), dør mellom venterom og legekontorer (rom 105/112), samt dør inn til lab/legesekretær (rom 106) skal ha el-lås med tastatur.

Finner ikke plantegning med romnummer eller dørrnummer.

Trenger plantegning med romnr/dørrnummer eller å få merket de dørene det gjelder. Vi ikke kjenner til oppbygging/bruk av bygninger

Svar:

Se på tegning hvilke dører dette gjelder



Spm 11:

Viser til besvarelse for spørsmål nr 7.

Slik vi tolker svar skal følgende leveres av velferdsteknologi (Phoniro) gjennom denne entreprise:

- Lokal server
- BLE brygge (trådløs kommunikasjon mot lås)
- Boende lås til pasientrom
- Etablering, montering og driftsettelse av system.

Øvrige velferdsteknologi-komponenter tolkes levert og montert av annen entreprise.

Har vi nå forstått dette riktig?

Svar:

Adgangskontrollsystemet Phoniro skal tas med under kapittelet 234.4 Låssystem. Det skal i leveransen inngå alle tekniske komponenter og kommunikasjon, samt montering og driftsettelse av systemet.

Alle kostnader forbundet med nødvendig kabeltrekking i forbindelse med montering av systemet Phoniro, skal tas med av el-entreprenør under kapittel 521, kabling for IKT.

For Phoniro gjelder 4 beboer rom ved Sleneset omsorgssenter og 4 beboer rom ved Konsvik omsorgssenter.

Øvrige velferdskomponenter skal leveres under annen entreprise.

Lurøy den 21.juni 2019

Atle Henriksen