

## Tilstandsvurdering Gjøvik fengsel – vinduer

<b>Adresse</b>	Skolegata 1	<b>Gnr./Bnr.</b>	61/1011
<b>Kommune</b>	Gjøvik	<b>Postnummer/sted</b>	2821/Gjøvik
<b>Byggeår</b>	1862	<b>Bygningstype</b>	Fengsel
<b>Utført av</b>	Cathrine Dahl Rian/ UnionConsult	<b>Dato</b>	04.12.2018

### Omfang

Det er utført en tilstandsvurdering av vinduer i administrasjonsbygg og kontor i 1.etasje og vinduer tilknyttet skole og bibliotek i 2.etasje. Innvendige varevinduer og ytre vinduer er vurdert, samt karmen mellom vinduene. Tilstandsvurderingen er gjort på bakgrunn i visuell befaring av vinduene. Tilstandsvurderingen omfatter:

- Trevirke
- Beslag
- Kittfalsler
- Glass

Rapporten omfatter skader på vinduene og gir en oversikt over tilstand og ulikheter mellom vinduene. En beskrivelse av restaurering og utskiftinger er gitt i funksjonsbeskrivelsen.

### Generelt om vinduene


Eksisterende vinduer består av ruter med ett-lags-glass ytterst, gitter og varevindu. Ytre vinduer er fra byggeåret, 1862, og består av trevirke i god kvalitet, sannsynligvis kjerneved av furu. Det har beslag og hengsler fra samme år. Glassene er av ulike slag. Enkelte av glassene er av eldre dato og er mindre plane enn moderne glass. Andre glass er fra senere tid og har plan overflate. I 2.etasje er det enkelte av de nedre glassrutene som er frostet. Det er ikke dreneringsspor i noen av bunnrammene.

Varevinduer er av ukjent dato, men består av enkelt glass. Innvendige beslag er delvis byttet og delvis beholdt. Bunnkarm i hulrommet mellom ytre vindu og varevindu har synlige tegn på fuktskader.


## Oversikt vinduer

Nedenfor er det gitt en oversikt over tilstanden til vinduene. Tilstanden på varevindu, ytre vindu, bunnkarm, innvendig og ytre beslag, samt eventuelt annet er vurdert. Bildene er representative for det aktuelle vinduet.


Vindusnummer	1	Romnummer	143
Varevindu	Ingen skader		
Ytre vindu	<ul style="list-style-type: none"> <li>- Oppsprukket kitt</li> <li>- Rustet beslag</li> <li>- Malingsflass innvendig og utvendig ramme</li> <li>- Malingsflass karm</li> </ul>		
Bunnkarm	Ingen skader		
Innvendige beslag	Gammel type		
Ytre beslag	Rustskader		
Annet	-		





Vindusnummer	2	Romnummer	142
Varevindu	Ingen skader		
Ytre vindu	<ul style="list-style-type: none"> <li>- Oppsprukket kitt</li> <li>- Rustet beslag</li> <li>- Malingsflass innvendig og utvendig ramme</li> <li>- Malingsflass karm</li> </ul>		
Bunnkarm	Ingen skader		
Innvendige beslag	Gammel type		
Ytre beslag	Rustskader		
Annet	-		





Vindusnummer	3	Romnummer	141
Varevindu	Ingen skader		
Ytre vindu	<ul style="list-style-type: none"> <li>- Oppsprukket kitt</li> <li>- Rustet beslag</li> <li>- Malingsflass innvendig og utvendig ramme</li> <li>- Malingsflass karm</li> <li>- Skadet karm</li> </ul>		
Bunnkarm	Ingen skader		
Innvendige beslag	Gammel type		
Ytre beslag	Rustskader		
Annet	-		





<b>Vindusnummer</b>	<b>4</b>	<b>Romnummer</b>	<b>139</b>	
<b>Varevindu</b>	Ingen skader			
<b>Ytre vindu</b>	<ul style="list-style-type: none"> <li>- Oppsprukket kitt</li> <li>- Rustet beslag</li> <li>- Malingsflass innvendig og utvendig ramme</li> <li>- Malingsflass karm</li> </ul>			
<b>Bunnkarm</b>	Ingen skader			
<b>Innvendige beslag</b>	Gammel type			
<b>Ytre beslag</b>	Rustskader			
<b>Annet</b>	-			


<b>Vindusnummer</b>	<b>5</b>	<b>Romnummer</b>	<b>139</b>	
<b>Varevindu</b>	Ingen skader			
<b>Ytre vindu</b>	<ul style="list-style-type: none"> <li>- Oppsprukket kitt</li> <li>- Rustet beslag</li> <li>- Malingsflass innvendig og utvendig ramme</li> <li>- Malingsflass karm</li> </ul>			
<b>Bunnkarm</b>	Ingen skader			
<b>Innvendige beslag</b>	Gammel type			
<b>Ytre beslag</b>	Rustskader			
<b>Annet</b>	-			

<b>Vindusnummer</b>	<b>6</b>	<b>Romnummer</b>	<b>138</b>	
<b>Varevindu</b>	Ingen skader			
<b>Ytre vindu</b>	<ul style="list-style-type: none"> <li>- Oppsprukket kitt</li> <li>- Rustet beslag</li> <li>- Malingsflass innvendig og utvendig ramme</li> <li>- Malingsflass karm</li> </ul>			
<b>Bunnkarm</b>	Ingen skader			
<b>Innvendige beslag</b>	Gammel type			
<b>Ytre beslag</b>	Rustskader			
<b>Annet</b>	-			

<b>Vindusnummer</b>	<b>7</b>	<b>Romnummer</b>	<b>137</b>	
<b>Varevindu</b>	Ingen skader			
<b>Ytre vindu</b>	<ul style="list-style-type: none"> <li>- Oppsprukket kitt</li> <li>- Rustet beslag</li> <li>- Malingsflass innvendig og utvendig ramme</li> <li>- Malingsflass karm</li> </ul>			
<b>Bunnkarm</b>	Ingen skader			
<b>Innvendige beslag</b>	Gammel type			
<b>Ytre beslag</b>	Rustskader			
<b>Annet</b>	-			

<b>Vindusnummer</b>	<b>8</b>	<b>Romnummer</b>	<b>137</b>	
<b>Varevindu</b>	Ingen skader			
<b>Ytre vindu</b>	<ul style="list-style-type: none"> <li>- Oppsprukket kitt</li> <li>- Rustet beslag</li> <li>- Malingsflass innvendig og utvendig ramme</li> <li>- Malingsflass karm</li> </ul>			
<b>Bunnkarm</b>	Ingen skader			
<b>Innvendige beslag</b>	Gammel type			
<b>Ytre beslag</b>	Rustskader			
<b>Annet</b>	-			


<b>Vindusnummer</b>	<b>9</b>	<b>Romnummer</b>	<b>136</b>	
<b>Varevindu</b>	Ingen skader			
<b>Ytre vindu</b>	<ul style="list-style-type: none"> <li>- Oppsprukket kitt</li> <li>- Rustet beslag</li> <li>- Malingsflass innvendig og utvendig ramme</li> <li>- Malingsflass karm</li> </ul>			
<b>Bunnkarm</b>	Ingen skader			
<b>Innvendige beslag</b>	Gammel type			
<b>Ytre beslag</b>	Rustskader			
<b>Annet</b>	-			


<b>Vindusnummer</b>	<b>10</b>	<b>Romnummer</b>	<b>135</b>	
<b>Varevindu</b>	Malingsflass karm			
<b>Ytre vindu</b>	<ul style="list-style-type: none"> <li>- Oppsprukket kitt</li> <li>- Rustet beslag</li> <li>- Malingsflass innvendig og utvendig ramme</li> <li>- Malingsflass karm</li> <li>- Skadet karm</li> </ul>			
<b>Bunnkarm</b>	Ingen skader			
<b>Innvendige beslag</b>	Gammel type			
<b>Ytre beslag</b>	Rustskader			
<b>Annet</b>	-			


<b>Vindusnummer</b>	<b>11</b>	<b>Romnummer</b>	<b>135</b>	
<b>Varevindu</b>	Malingsflass			
<b>Ytre vindu</b>	<ul style="list-style-type: none"> <li>- Oppsprukket kitt</li> <li>- Rustet beslag</li> <li>- Malingsflass utvendig ramme</li> <li>- Malingsflass utvendig karm</li> </ul>			
<b>Bunnkarm</b>	Ingen skader			
<b>Innvendige beslag</b>	Gammel type			
<b>Ytre beslag</b>	Rustskader			
<b>Annet</b>	-			

<b>Vindusnummer</b>	<b>12</b>	<b>Romnummer</b>	<b>231</b>	
<b>Varevindu</b>	Ingen skader			
<b>Ytre vindu</b>	<ul style="list-style-type: none"> <li>- Oppsprukket kitt</li> <li>- Rustet beslag</li> <li>- Malingsflass utvendig ramme</li> </ul>			
<b>Bunnkarm</b>	Ingen skader			
<b>Innvendige beslag</b>	Gammel type			
<b>Ytre beslag</b>	Rustskader			
<b>Annet</b>	Frostet glass			

<b>Vindusnummer</b>	<b>13</b>	<b>Romnummer</b>	<b>231</b>	
<b>Varevindu</b>	Ingen skader			
<b>Ytre vindu</b>	<ul style="list-style-type: none"> <li>- Oppsprukket kitt</li> <li>- Rustet beslag</li> </ul>			


	- Malingsflask utvendig ramme	
<b>Bunnkarm</b>	Ingen skader	
<b>Innvendige beslag</b>	Gammel type	
<b>Ytre beslag</b>	Rustskader	
<b>Annet</b>	Frostet glass	

<b>Vindusnummer</b>	<b>14</b>	<b>Romnummer</b>	<b>234</b>	
<b>Varevindu</b>	Ingen skader			
<b>Ytre vindu</b>	- Oppsprukket kitt - Rustet beslag - Malingsflask innvendig og utvendig ramme			
<b>Bunnkarm</b>	Ingen skader			
<b>Innvendige beslag</b>	Gammel type			
<b>Ytre beslag</b>	Rustskader			
<b>Annet</b>	-			

<b>Vindusnummer</b>	<b>15</b>	<b>Romnummer</b>	<b>233</b>	
<b>Varevindu</b>	Ingen skader			
<b>Ytre vindu</b>	- Oppsprukket kitt - Rustet beslag - Malingsflask			
<b>Bunnkarm</b>	Ingen skader			
<b>Innvendige beslag</b>	Gammel type			
<b>Ytre beslag</b>	Rustskader			
<b>Annet</b>	-			

<b>Vindusnummer</b>	<b>16</b>	<b>Romnummer</b>	<b>233</b>	
<b>Varevindu</b>	Ingen skader			
<b>Ytre vindu</b>	- Oppsprukket kitt - Rustet beslag - Malingsflass innvendig og utvendig karm og ramme			
<b>Bunnkarm</b>	Ingen skader			
<b>Innvendige beslag</b>	Gammel type			
<b>Ytre beslag</b>	Rustskader			
<b>Annet</b>	Frostet glass			

<b>Vindusnummer</b>	<b>17</b>	<b>Romnummer</b>	<b>232</b>	
<b>Varevindu</b>	Ingen skader			
<b>Ytre vindu</b>	- Oppsprukket kitt - Rustet beslag - Malingsflass innvendig og utvendig karm og ramme			
<b>Bunnkarm</b>	Ingen skader			
<b>Innvendige beslag</b>	Gammel type			
<b>Ytre beslag</b>	Rustskader			
<b>Annet</b>	Frostet glass			

<b>Vindusnummer</b>	<b>18</b>	<b>Romnummer</b>	<b>232</b>	
<b>Varevindu</b>	Ingen skader			
<b>Ytre vindu</b>	- Oppsprukket kitt - Rustet beslag - Malingsflass			
<b>Bunnkarm</b>	Ingen skader			
<b>Innvendige beslag</b>	Gammel type			
<b>Ytre beslag</b>	Rustskader			
<b>Annet</b>	Frostet glass			

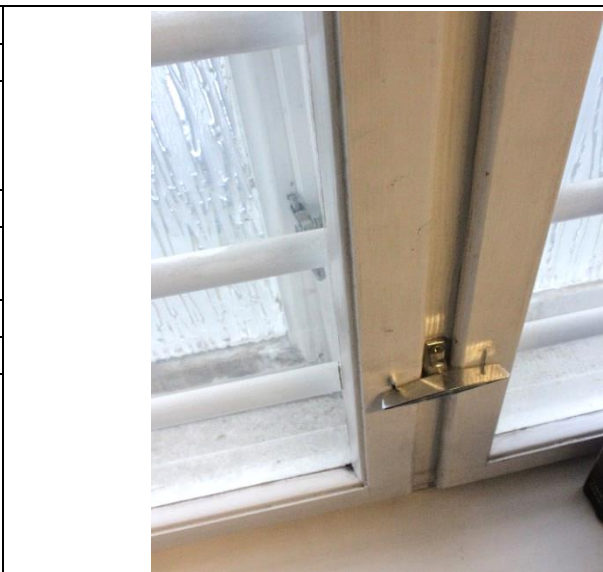
<b>Vindusnummer</b>	<b>19</b>	<b>Romnummer</b>	<b>232</b>
<b>Varevindu</b>	Ingen skader		
<b>Ytre vindu</b>	- Oppsprukket kitt - Rustet beslag - Malingsflass		
<b>Bunnkarm</b>	Ingen skader		
<b>Innvendige beslag</b>	Gamle type		
<b>Ytre beslag</b>	Rustskader		
<b>Annet</b>	Frostet glass		



<b>Vindusnummer</b>	<b>20</b>	<b>Romnummer</b>	<b>232</b>
<b>Varevindu</b>	Ingen skader		
<b>Ytre vindu</b>	- Oppsprukket kitt - Rustet beslag - Malingsflass		
<b>Bunnkarm</b>	Ingen skader		
<b>Innvendige beslag</b>	Ny type		
<b>Ytre beslag</b>	Rustskader		
<b>Annet</b>	- Rømningsvindu - Frostet glass		

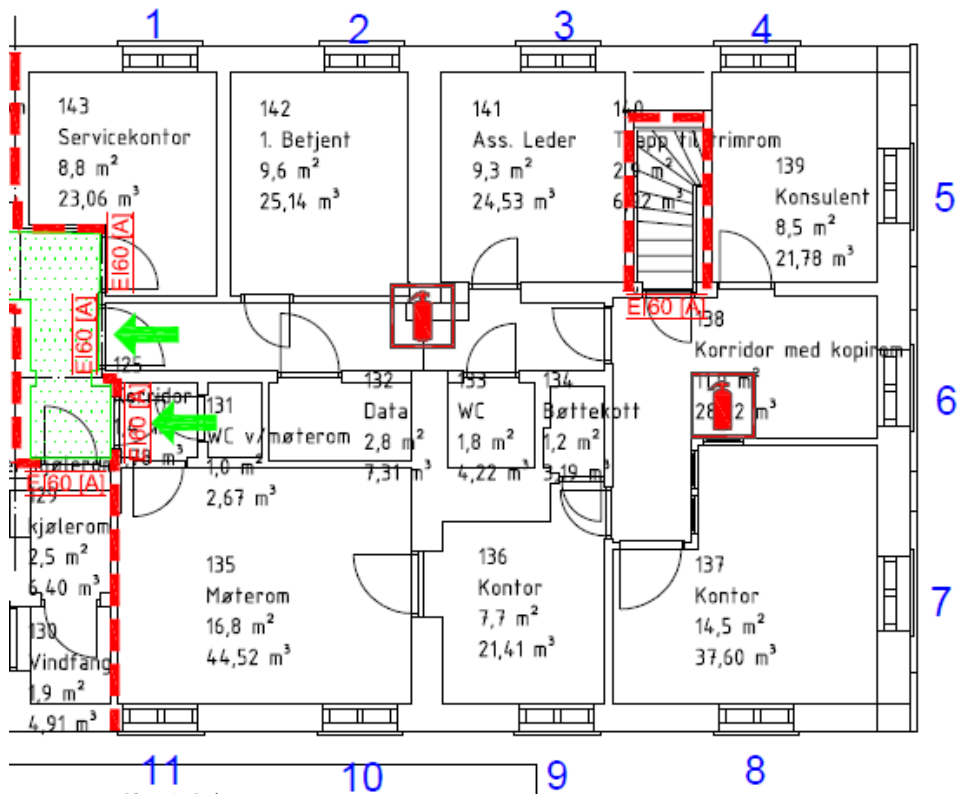


<b>Vindusnummer</b>	<b>21</b>	<b>Romnummer</b>	<b>230</b>
<b>Varevindu</b>	Ingen skader		
<b>Ytre vindu</b>	- Oppsprukket kitt - Rustet beslag - Malingsflass		
<b>Bunnkarm</b>	Ingen skader		
<b>Innvendige beslag</b>	Ny type		
<b>Ytre beslag</b>	Rustskader		
<b>Annet</b>	Frostet glass		

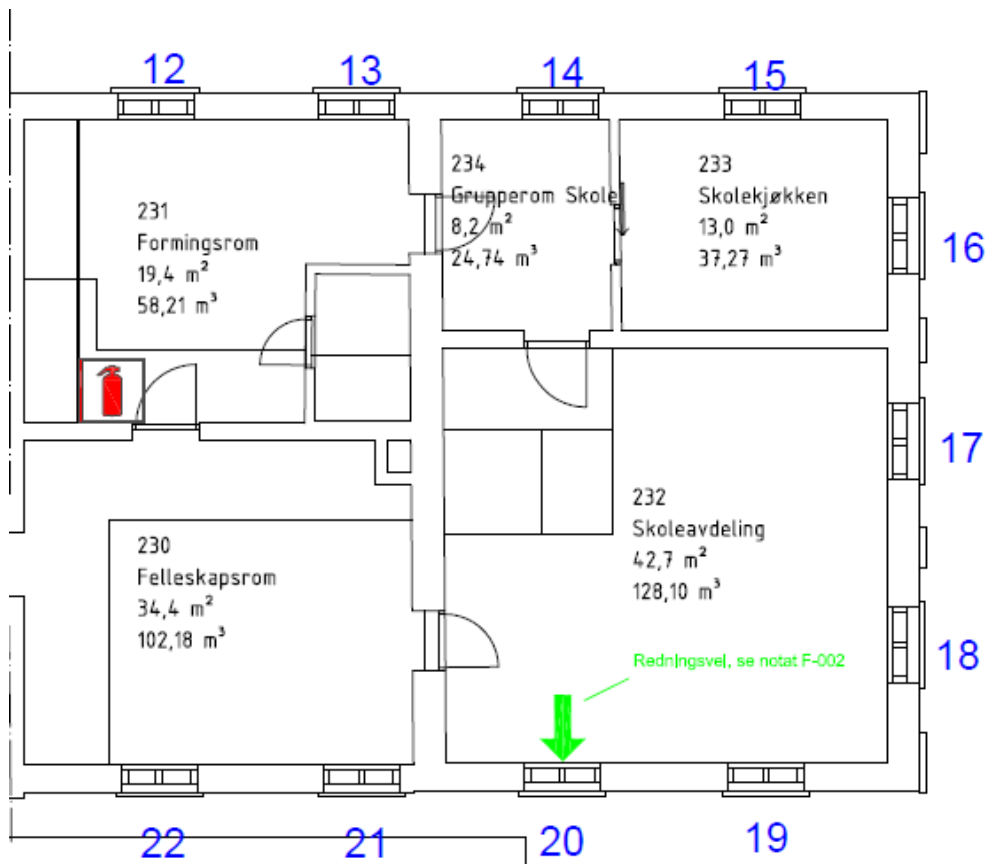




<b>Vindusnummer</b>	<b>22</b>	<b>Romnummer</b>	<b>230</b>	
<b>Varevindu</b>	Ingen skader			
<b>Ytre vindu</b>	- Oppsprukket kitt - Rustet beslag - Malingsflass			
<b>Bunnkarm</b>	Ingen skader			
<b>Innvendige beslag</b>	Ny type			
<b>Ytre beslag</b>	Rustskader			
<b>Annet</b>	Frostet glass			



Figur 1: Vindusnummerering plan 1 (utsnitt av plantegning).



Figur 2: Vindusnummerering plan 2 (utsnitt av plantegning).