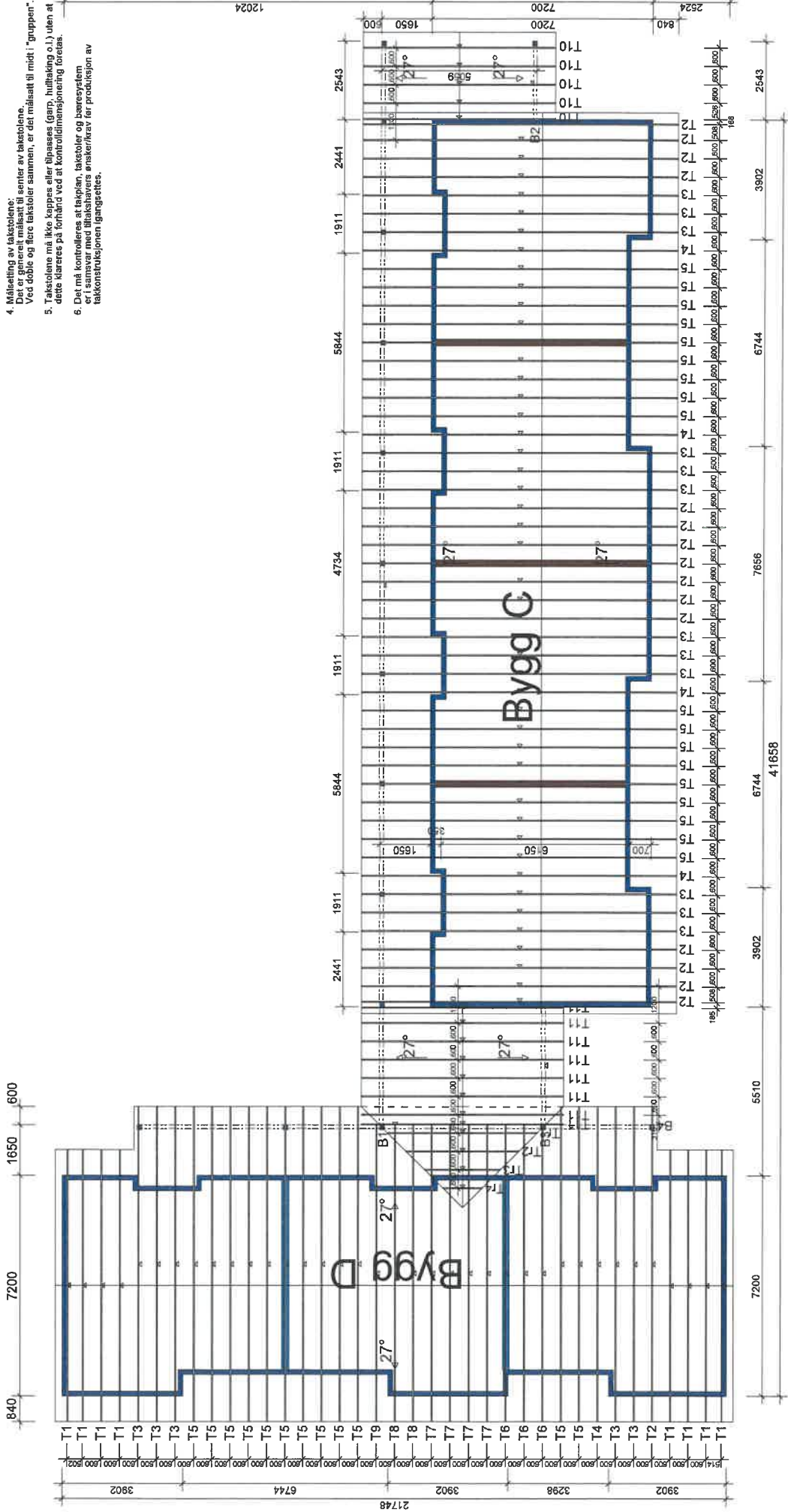


**GENERELLE ANVISNINGER**

1. Vegger, dragere og søyler på tegningen er fortløst bærende.
2. Generelle forutsetninger:
  - Klimaklasse: 1
  - Føtteregulering: 1
3. Laster:
  - Egenlast yttertak, (tekking): 950 N/m<sup>2</sup>
  - Egenlast innertak, (himling): 250 N/m<sup>2</sup>
  - Vindlast: 1000 N/m<sup>2</sup>
  - Høyde over havet: 250 m.o.h.
  - Vindlast, (hastighetsrykk): 1000 N/m<sup>2</sup>
4. Måling av takstolene:
  - Det er gitt et målestilt til senter av takstolene.
  - Ved doble og flere takstoler sammen, er det målestilt til midt i "gruppen".
5. Takstolene må ikke kappes eller tilpasses (garp, hullfuking o.l.) uten at dette klareres på forhånd ved et kontrollmønstrening foretas.
6. Det må kontrolleres at takplan, takstoler og bæresystem er i samsvar med tilkøbers ønsker/krav for produksjon av takkonstruksjonen igangssettes.



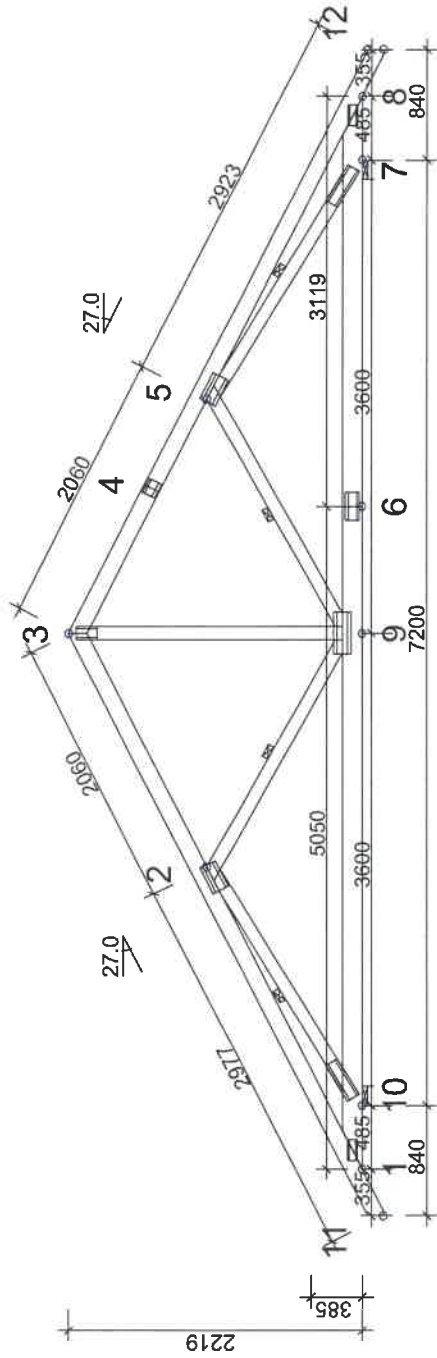
**HALDEN TAKSTOL**  
 TEGNET: KRISTR AV  
 JON ANDRÉ KRISTIANSEN  
 Halden

Rakkestad Bygg AS  
 Mork bygg C og D  
 Kirkeveien 45, SKI  
 Ordre 5101

KOD: TYPE POS: 09.01.2008  
 TEGNINGNUMMER: SKALA 1:125  
 REG:

# T1 - 8 stk

MARKER AVSTIVET DIAGONAL.  
SE INFORMASJONSBLAD ...



## GENERELLE ANVISNINGER:

TAKSTOLEN ER KONSTRUERT MED DATAPROGRAM "TRUSSCON" SOM ER GODKJENT BRUKT AV TAKSTOLKONTROLLEN. GODKJ.NR.: OE7G/352161. LIS.NR.: 8496. DIM. NORM VIRKE: NS 3470, 5.utg. FORBINDELSER: I TILLEGG NTI TS nr.24 UTFØRELSESKONTROLL I HHT. NS 3470, 7.1 FORMFAKTOR FOR SNØ I HHT. NS 3491-3

## GENERELLE FORUTSETNINGER:

VIRKESBREDDJE: (mm) 36  
LASTBREDDJE MAX: (mm) 600  
KLIMAKLASSE: 1  
PÅLITELIGHETSKLASSE: 1  
LASTFORDELINGSFAKTOR: 1.10

KONSTRUKSJON MED NS-MERKEDE MATERIALER + EKSTERN KONTROLLORDNING

## BELASTNINGER (N/m²):

SNØLAST (PÅ MARK, 250 m.o.h.): 3500  
VINDLAST (HASTIGHETSTRYKK): 1000

EGENLASTER: SE VIRKESTABELLEN  
ØVRIGE LASTER I HHT. BEREGN.UTSKR.

## OPPLEGGSREAKSJONER BRUDDGR. (N):

KNUTE NR	RETN.	LK P/A MAX	LK B/C MAX	LK B/C MIN	OPPL MM
7	Vert	4695	15489	-1022	47
10	Hori	0	545	545	47
10	Vert	4695	15488	-1022	47

## DEFORMASJONER I BRUKSGRENSE:

KNUTE NR	VERT.	HORIS.	LK NR.
1-2	9.0	3.5	14
5-8	9.0	-2.4	14
2-3	4.5	1.1	17

FOR DEFORMASJON I FLERE PUNKTER - SE BERUTSKRIFT

Rakkestad Bygg AS  
Mørk bygg C og D  
Kirkeveien 45, SKI  
Ordrer 5101



TEGNET KONSTR. AV  
Joni André Kristiansen  
GODK. H073879  
ARBEIDSNR.  
H073879

VERSJON: 2007 SR3  
10: 13.18

KOD TYP POS T1  
TEGNINGSNUMMER  
SKALA 1:55(A4)  
REG.

## TOLERANSE FORBINDELSPLASSERING: 5 mm

KNUTE NR	PLATE TYPE	BREDDJE MM	SPIKERPLATER - SKJØTER:	
			LENGDE MM	UGR. %
4	GNT100S	103	119	46
6	GNT100S	103	218	61

## SPIKERPLATER: EKS. SKJØTER

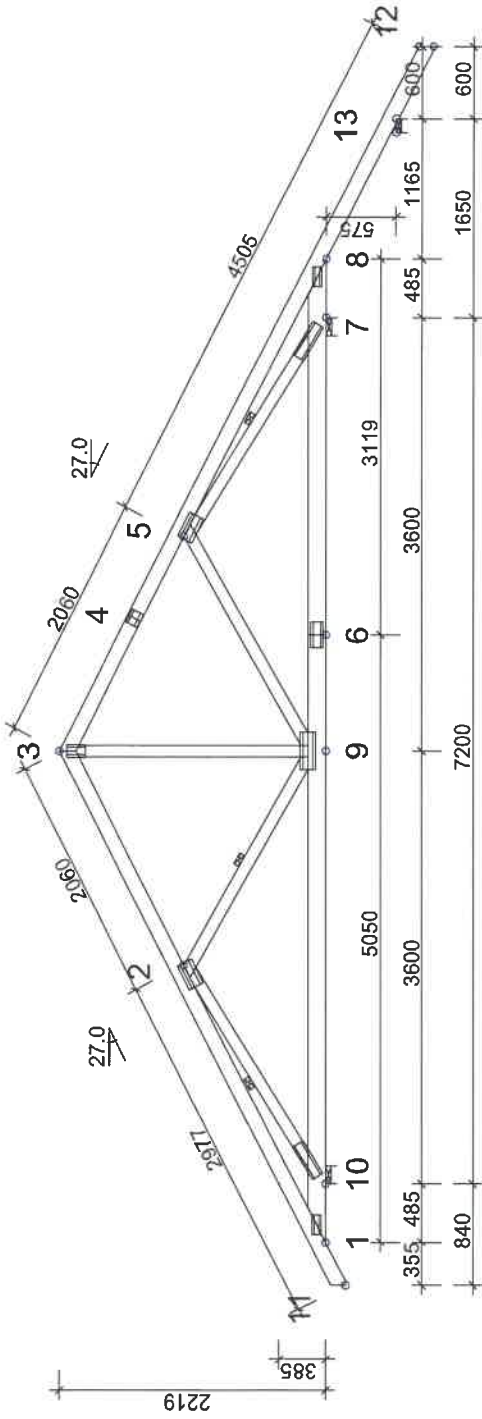
KNUTE NR	PLATE TYPE	BREDDJE MM	LENGDE MM	UGR. %
1	GNT100S	76	159	29
2	GNT100S	130	218	64
3	GNT100S	103	159	36
5	GNT100S	130	218	64
7	GNT100S	103	317	51
8	GNT100S	76	159	29
9	GNT100S	130	317	39
10	GNT100S	103	317	51

## VIRKE: BREDDJE 36 MM

VIRKESDEL	HØYDE MM	KVAL.	AVS. MM(ST)	LAST N/m²	UGR. %
3-11	123	C30	370	950	82
3-12	123	C30	370	950	82
8-1	148	C30	Ja	280	62
3-9	98	C30	Nei		16
2-9	98	C30	1 st		29
5-9	98	C30	1 st		29
2-10	98	C30	1 st		65
5-7	98	C30	1 st		65

## T2 - 17 stk

☑ MARKERER AVSTIVET DIAGONAL.  
☑ SE INFORMASJONSBLAD ...



## GENERELLE ANVISNINGER:

TAKSTOLEN ER KONSTRUERT MED DATAPROGRAM "TRUSSCON" SOM ER GODKJENT BRUKT AV TAKSTOLKONTROLLEN. GODKJ.NR.: OE/FG/362161. LIS.NR.: 8496. DIM. NORM VIRKE: NS 3470, 5.utg. FORBINDELSER: I TILLEGG NITI TS nr.24 UTFØRELSESKONTROLL I HHT. NS 3470, 7.1 FORMFAKTOR FOR SNØ I HHT. NS 3491-3

## GENERELLE FORUTSETNINGER:

VIRKESBREDDER: (mm) 36  
LASTBREDDER MAX: (mm) 600  
KLIMAKLASSE: 1  
PÅLITELIGHETSKLASSE: 1  
LASTFORDELINGSFAKTOR: 1.10

KONSTRUKSJON MED NS-MERKEDE MATERIALER + EKSTERN KONTROLLORDNING

## BELASTNINGER (N/m<sup>2</sup>):

SNØLAST (PÅ MARK, 250 m.o.h.): 3500  
VINDLAST (HASTIGHETSTRYKK): 1000

EGENLASTER: SE VIRKESTABELLEN  
ØVRIGE LASTER I HHT. BEREGN.UTSKR.

## OPPLEGGSREAKSJONER BRUDDGR. (N):

KNUTE NR	RETN.	LK P/A MAX	LK B/C MAX	LK B/C MIN	OPPL MM
7	Vert	4906	16062	-845	49
10	Hori	0	-692	-692	47
13	Vert	4661	15365	-922	47
		1040	4203	-432	10

TOLERANSE FORBINDELSESPASSERING: 5 mm

VIRKESDEL	BREDDER 36 MM		KVAL.	AVS. MM(ST)	LAST N/m <sup>2</sup>	UGR. %	SPIKERPLATER: EKS. SKJØTER			SPIKERPLATER - SKJØTER:						
	HØYDE MM	AVS. MM					KVAL.	KNUTE NR	PLATE TYPE	BREDDER MM	LENGDE MM	UGR. %	KNUTE NR	PLATE TYPE	BREDDER MM	LENGDE MM
3-11	123	370	C30	370	950	82	1	GNT100S	76	159	29	4	GNT100S	103	119	42
3-12	123	370	C30	370	950	79	2	GNT100S	130	218	64	6	GNT100S	103	218	60
8-1	148	370	C30	Ja	260	61	3	GNT100S	103	159	36					
3-9	98	370	C30	Nei		15	5	GNT100S	130	218	67					
2-9	98	370	C30	1 st		29	7	GNT100S	103	317	56					
5-9	98	370	C30	Nei		98	8	GNT100S	76	159	48					
2-10	98	370	C30	1 st		64	9	GNT100S	130	317	38					
5-7	98	370	C30	1 st		70	10	GNT100S	103	317	51					

## DEFORMASJONER I BRUKSGRENSE:

KNUTE NR	VERT.	HORIS.	LK NR.
1-2	9.0	3.5	14
5-8	8.3	-1.9	17
2-3	4.6	1.2	17

FOR DEFORMASJON I FLERE PUNKTER - SE BERUTSKRIFT

Rakkestad Bygg AS  
Mørk bygg C og D  
Kirkeveien 45, SKI  
Ordrer 5101

**HALDEN TAKSTOL**

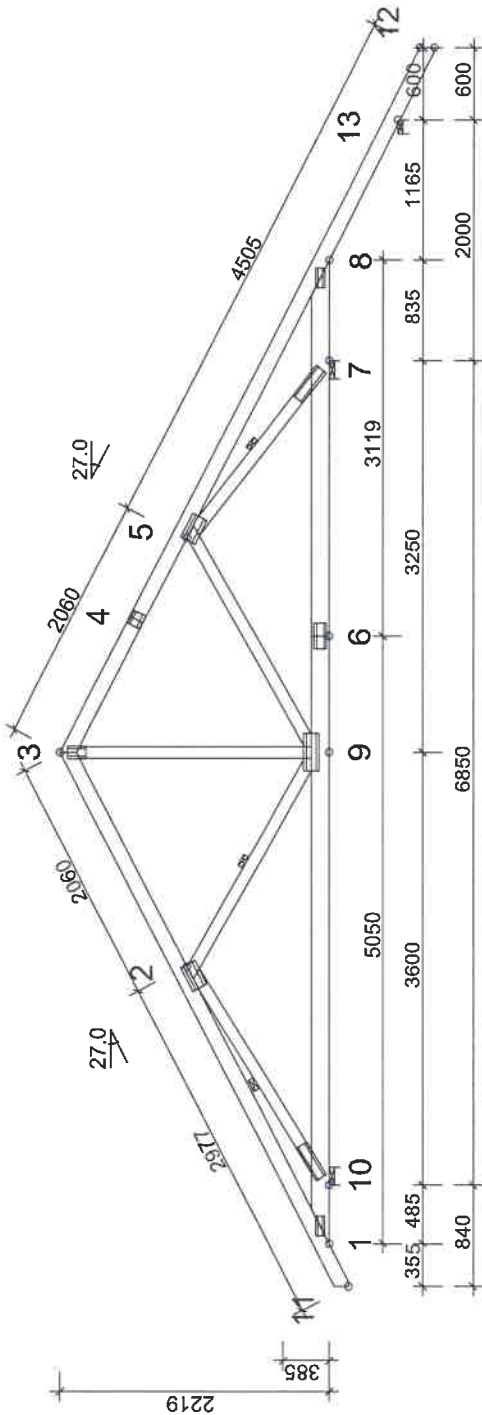
TEGNET KONSTR AV  
Jon André Kristiansen  
GODK. ARBEIDSNR.  
H073879

VERSJON 2007 SR3  
TID: 13.18  
HALDEN, 07.01.2008

KOD TYP POS T2  
TEGNINGSNUMMER  
SKALA 1:60(A4)  
REG.

# T3 - 17 stk

MARKER AVSTIVET DIAGONAL.  
SE INFORMASJONSBLAD ...



## GENERELLE ANVISNINGER:

TAKSTOLEN ER KONSTRUERT MED DATAPROGRAM "TRUSSCON" SOM ER GODKJENT BRUKT AV TAKSTOLKONTROLLEN. GODKJ.NR.: OE7TG352161. LIS.NR: 8496.  
DIM. NORM VIRKE: NS 3470, 5.u.lig.  
FORBINDELSER: I TILLEGG NITI TS nr.24  
UTFØRELSESKONTROLL I HHT. NS 3470, 7.1  
FORMFAKTOR FOR SNØ I HHT. NS 3491-3

## GENERELLE FORUTSETNINGER:

VIRKESBREDDER: (mm) 36  
LASTBREDDER MAX: (mm) 600  
KLIMAKLASSE: 1  
PÅLITELIGHETSKLASSE: 1  
LASTFORDELINGSFAKTOR: 1.10

KONSTRUKSJON MED NS-MERKEDE MATERIALER + EKSTERN KONTROLLORDNING

## BELASTNINGER (N/m²):

SNØLAST (PA MARK, 250 m.o.h.): 3500  
VINDLAST (HASTIGHETSTRYKK): 1000

EGENLASTER: SE VIRKESTABELLEN  
ØVRIGE LASTER I HHT. BEREGN.UTSKR.

## OPPLEGGREAKSJONER BRUDDGR. (N):

KNUTE NR.	RETN.	LK P/A MAX	LK B7/C MAX	LK B7/C MIN	OPPL MM
7	Vert	5213	17062	-899	53
10	Horit	0	-692	-692	43
13	Vert	4393	14509	-875	10

## DEFORMASJONER I BRUKSGRENSE:

KNUTE NR	VERT.	HORIS.	LK NR.
1-2	8.7	3.4	14
5-8	8.8	-2.4	17
2-3	4.3	1.1	17

FOR DEFORMASJON I FLERE PUNKTER - SE BER.UTSKRIFT

## TOLERANSE FORBINDELSEPLASSERING: 5 mm

VIRKE-DEL	HØYDE MM	BREDDE 36 MM	SPIKERPLATER: EKS. SKJØTER				SPIKERPLATER - SKJØTER:									
			KVAL.	AVS. MM(ST)	LAST N/m²	UGR. %	KNUTE NR	PLATE TYPE	BREDDER MM	LENGDE MM	UGR. %					
3-11	123	370	C30	370	950	78	1	GNT100S	76	159	29	4	GNT100S	103	119	56
3-12	123	370	C30	370	950	85	2	GNT100S	130	218	64	6	GNT100S	103	218	51
8-1	148	370	C30	Ja	260	58	3	GNT100S	103	159	36					
3-9	98	370	C30	Nei		14	5	GNT100S	130	218	81					
2-9	98	370	C30	1 st		30	7	GNT100S	103	317	52					
5-9	98	370	C30	Nei		57	8	GNT100S	130	159	30					
2-10	98	370	C30	1 st		61	9	GNT100S	103	317	48					
5-7	98	370	C30	1 st		62	10	GNT100S	103	317	48					



TEGNET KONSTR. AV  
Jon André Kristiansen  
GODK.  
HALDEN, 07.01.2008

ARBEIDSNR.  
H073879

Rakkestad Bygg AS  
Mork bygg C og D  
Kirkeveien 45, SKI  
Ordrer 5101

SKALA 1:60(A4)

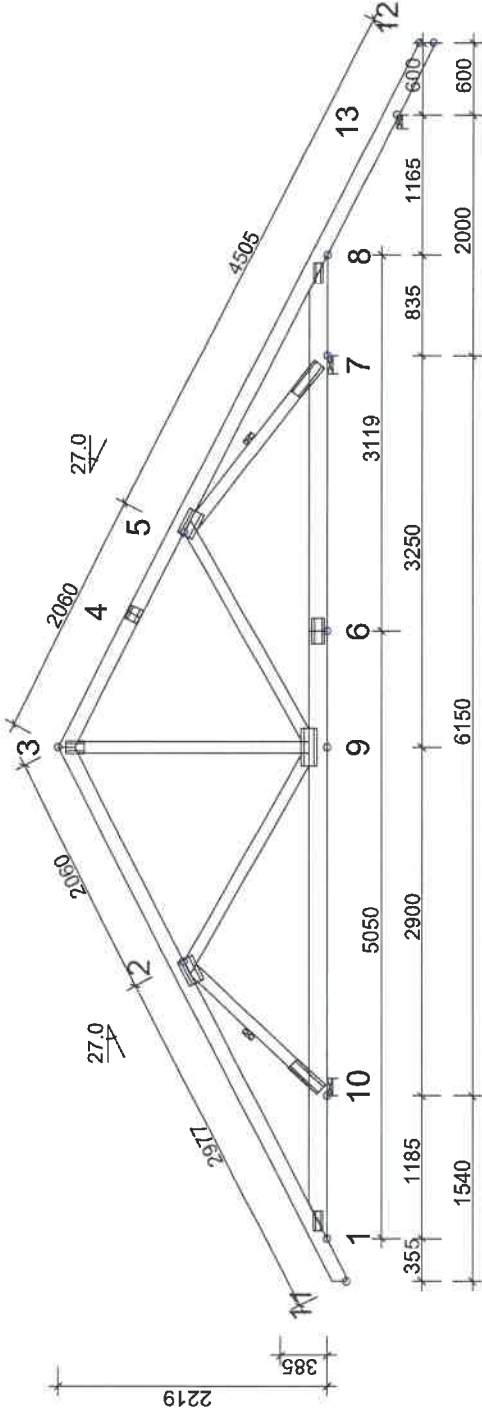
KOD TYP POS T3

TEGNINGSNUMMER

REG.

# T4 - 5 stk

MARKER AVSTIVET DIAGONAL.  
SE INFORMASJONSBLAD ...



## GENERELLE ANVISNINGER:

TAKSTOLEN ER KONSTRUERT MED DATAPROGRAM "TRUSSCON" SOM ER GODKJENT BRUKT AV TAKSTOLKONTROLLEN. GODKJ.NR.: OEF/TG/352161. LIS.NR: 8496. DIM. NORM VIRKE: NS 3470, 5.u/g. FORBINDELSER: I TILLEGG NTT TS nr.24 UTFØRELSESKONTROLL I HHT. NS 3470, 7.1 FORMFAKTOR FOR SNØ I HHT. NS 3491-3

## GENERELLE FORUTSETNINGER:

VIRKESBREDE: (mm) 36  
LASTBREDE MAX: (mm) 600  
KLIMAKLASSE: 1  
PÅLITELIGHETSKLASSE: 1  
LASTFORDDELINGSFAKTOR: 1.10

KONSTRUKSJON MED NS-MERKEDE MATERIALER + EKSTERN KONTROLLORDNING

## BELASTNINGER (N/m²):

SNØLAST (PÅ MARK, 250 m.o.h.): 3500  
VINDLAST (HASTIGHETSTRYKK): 1000

EGENLASTER: SE VIRKESTABELLEN  
ØVRIGE LASTER I HHT. BEREGN.LUTSKR.

## OPPLEGGSREAKSJONER BRUDDGR. (N):

KNUTE NR	RETN.	LK P/A MAX	LK B/C MAX	LK B/C MIN	OPPL MM
7	Vert	4683	15394	-804	47
10	Hori	0	-692	-692	49
13	Vert	4910	16131	-798	49
	Vert	1014	4123	-427	10

## DEFORMASJONER I BRUKSGRENSE:

KNUTE NR	VERT.	HORIS.	LK NR.
1-2	8,9	3,8	14
5-8	8,4	-2,6	17
7-8	4,1	0,3	17

FOR DEFORMASJON I FLERE PUNKTER - SE BER.LUTSKRIFT

Rakkestad Bygg AS  
Mork bygg C og D  
Kirkeveien 45, SKI  
Ordre 5101



TEGNET KONSTR.AV  
Jon André Kristiansen  
HALDEN, 07.01.2008

VERSJON: 2007 SR3  
TID: 13.18

KOD TYP POS T4  
TEGNINGSNUMMER  
SKALA 1:60(A4)  
REG.

## TOLERANSE FORBINDELSESPlassERING: 5 mm

SPIKERPLATER - SKJØTER:				
KNUTE NR	PLATE TYPE	BREDE MM	LENGDE MM	UGR. %
4	GNT100S	103	119	46
6	GNT100S	103	218	31

## SPIKERPLATER: EKS. SKJØTER

VIRKESDEL	BREDE 36 MM	HØYDE MM	KVAL.	AVS. MM(ST)	LAST N/m²	UGR. %
3-11	123	950	C30	370	950	83
3-12	123	950	C30	370	950	79
8-1	148	260	C30	Ja	260	36
3-9	98		C30	Nei		12
2-9	98		C30	Nei		26
5-9	98		C30	Nei		60
2-10	98		C30	1 st		42
5-7	98		C30	1 st		58

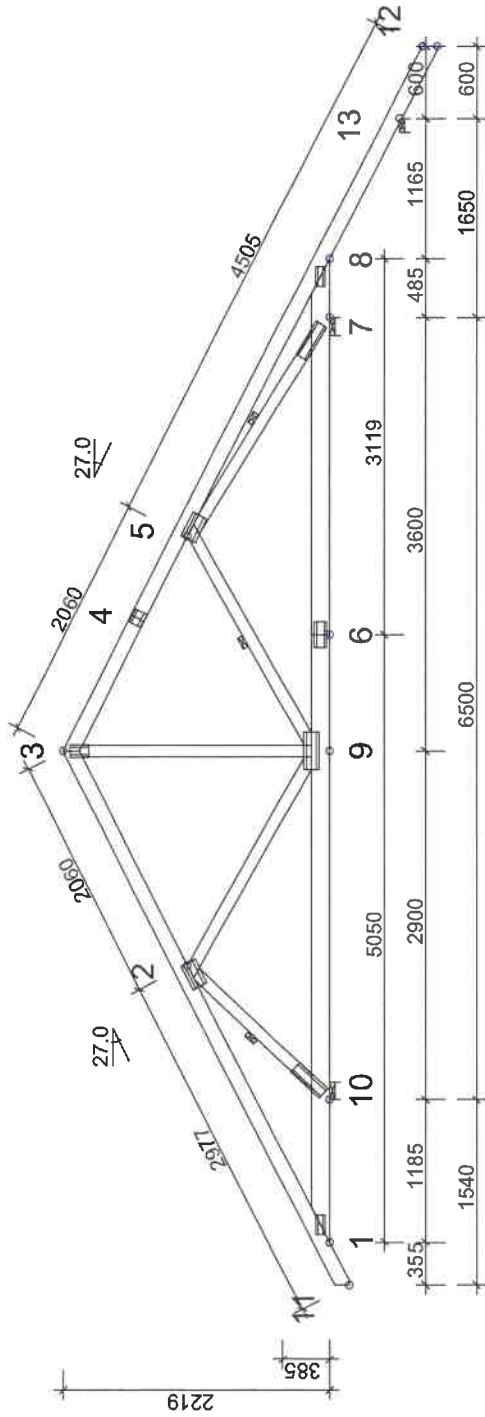
## SPIKERPLATER: EKS. SKJØTER

KNUTE NR	PLATE TYPE	BREDE MM	LENGDE MM	UGR. %
1	GNT100S	76	159	52
2	GNT100S	130	218	71
3	GNT100S	103	159	36
5	GNT100S	130	218	75
7	GNT100S	103	317	67
8	GNT100S	76	159	54
9	GNT100S	130	317	26
10	GNT100S	103	317	69



# T5 - 32 stk

MARKERER AVSTIVET DIAGONAL.  
SE INFORMASJONSBLAD ...



## GENERELLE ANVISNINGER:

TAKSTOLEN ER KONSTRUERT MED DATAPROGRAM "TRUSSCON" SOM ER GODKJENT BRUKT AV TAKSTOLKONTROLLEN. GODKJ.NR.: OETG/352161. LIS.NR.: 8496. DIM. NORM VIRKE: NS 3470, 5.utg. FORBINDELSER: I TILLEGG NITI TS nr.24 UTFØRELSESKONTROLL I HHT. NS 3470, 7.1 FORMFAKTOR FOR SNØ I HHT. NS 3491-3

## GENERELLE FORUTSETNINGER:

VIRKESBREDDER: (mm) 36  
LASTBREDDER MAX: (mm) 600  
KLIMAKLASSE: 1  
PÅLITELIGHETSKLASSE: 1  
LASTFORDELINGSFAKTOR: 1.10

KONSTRUKSJON MED NS-MERKEDE MATERIALER + EKSTERN KONTROLLORDNING

## BELASTNINGER (N/m²):

SNØLAST (PÅ MARK, 250 m.o.h.): 3500  
VINDLAST (HASTIGHETSTRYKK): 1000

EGENLASTER: SE VIRKESTABELLEN  
ØVRIGE LASTER I HHT. BEREGN.LUTSKR.

## OPPLEGGSREAKSJONER BRUDDGR. (N):

KNUTE NR	RETN.	LK P/A MAX	LK B/C MAX	LK B/C MIN	OPPL MM
7	Vert	4381	14417	-751	43
10	Hori	0	-692	-692	53
13	Vert	5177	16982	-844	10

## DEFORMASJONER I BRUKSGRENSE:

KNUTE NR	VERT.	HORIS.	LK NR.
1-2	9.1	3.9	14
5-8	7.8	-2.1	17
3-4	3.7	0.0	14

FOR DEFORMASJON I FLERE PUNKTER - SE BERUTSKRIFT

Rakkestad Bygg AS  
Mork bygg C og D  
Kirkeveien 45, SKI  
Ordre 5101



TEGNET KONSTR. AV: GODK. ARBEIDSNR.  
Jon André Kristiansen H073879

VERSJON: 2007 SR3  
TITEL: T5

KOD TYP POS: T5  
TEGNINGSNUMMER: SKALA 1:60 (A4)  
REG.

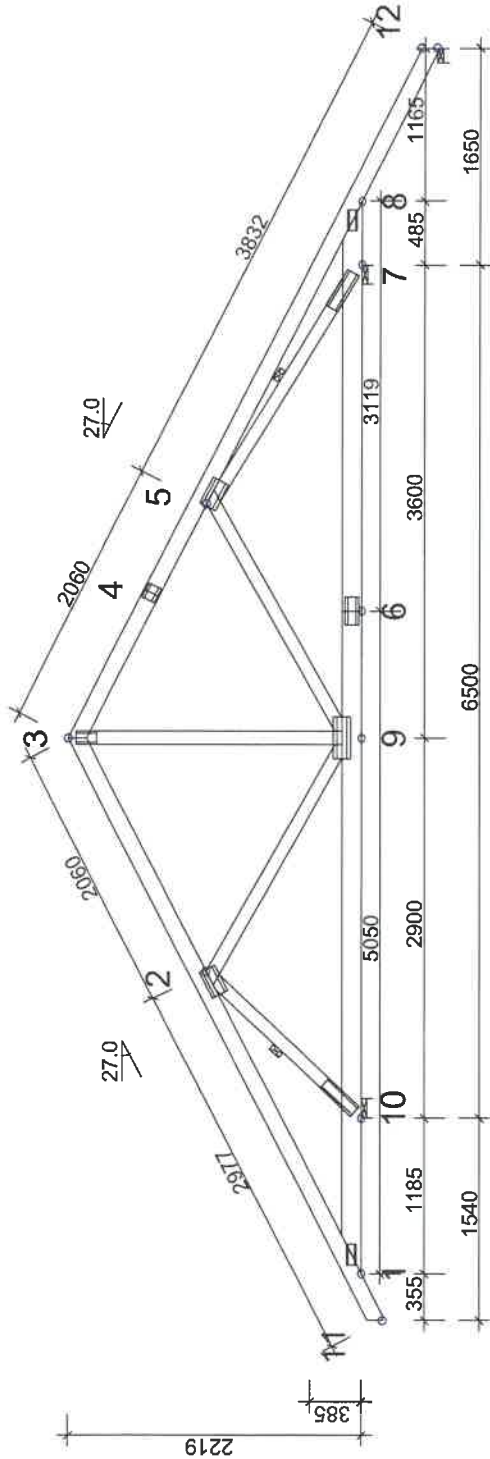
TOLERANSE FORBINDELSESPASSERING: 5 mm

SPIKERPLATER - SKJØTER:				
KNUTE NR	PLATE TYPE	BREDDER (MM)	LENGDE (MM)	UGR. (%)
4	GNT100S	103	119	46
6	GNT100S	103	218	38

VIRKESDEL	BREDDER 36 MM		AVS. (MM(ST))	LAST (N/m²)	UGR. (%)	SPIKERPLATER: EKS. SKJØTER			SPIKERPLATER - SKJØTER:						
	HØYDE (MM)	KVAL.				KNUTE NR	PLATE TYPE	BREDDER (MM)	LENGDE (MM)	UGR. (%)	KNUTE NR	PLATE TYPE	BREDDER (MM)	LENGDE (MM)	UGR. (%)
3-11	123	C30	370	950	86	1	GNT100S	76	159	52	4	GNT100S	103	119	46
3-12	123	C30	370	950	73	2	GNT100S	130	218	75	6	GNT100S	103	218	38
8-1	148	C30	370	260	53	3	GNT100S	103	159	36					
3-9	98	C30	Nei		13	5	GNT100S	130	218	64					
2-9	98	C30	Nei		22	7	GNT100S	103	317	52					
5-9	98	C30	1 st		48	8	GNT100S	76	159	48					
2-10	98	C30	1 st		28	9	GNT100S	130	317	28					
5-7	98	C30	1 st		65	10	GNT100S	103	317	72					

# T6 - 3 stk

MARKER AVSTIVET DIAGONAL...  
SE INFORMASJONSBLAD ...



## GENERELLE ANVISNINGER:

TAKSTOLEN ER KONSTRUERT MED DATAPROGRAM "TRUSSCON" SOM ER GODKJENT BRUKT AV TAKSTOLKONTROLLEN. GODKJ.NR.: OETG/352161. LIS.NR: 8496. DIM. NORM VIRKE: NS 3470, 5.utg. FORBINDELSER: I TILLEGG NTT TS nr.24 UTFØRELSESKONTROLL I HHT. NS 3470, 7.1 FORMFAKTOR FOR SNØ I HHT. NS 3491-3

## GENERELLE FORUTSETNINGER:

VIRKESBREDDER: (mm) 36  
LASTBREDDER MAX: (mm) 600  
KLIMAKLASSE: 1  
PALITELIGHETSKLASSE: 1  
LASTFORDELINGSFAKTOR: 1.10

KONSTRUKSJON MED NS-MERKEDE MATERIALER + EKSTERN KONTROLLORDNING

## BELASTNINGER (N/m²):

SNØLAST (PÅ MARK, 250 m.o.h.): 3500  
VINDLAST (HASTIGHETSTRYKK): 1000

EGENLASTER: SE VIRKESTABELLEN  
ØVRIGE LASTER I HHT. BEREGN.UTSKR.

## OPPLEGGSREAKSJONER BRUDDGR. (N):

KNUTE NR	RETN.	LK P/A MAX	LK B7/C MAX	LK B7/C MIN	OPPL MM
7	Vert	4590	15378	-1012	47
10	Hori	0	-635	-635	52
12	Vert	5157	16910	-871	52
		342	1449	-142	6

## DEFORMASJONER I BRUKSGRENSE:

KNUTE NR	VERT.	HORIS.	LK NR.
1-2	9.0	3.9	14
5-8	7.8	-2.1	17
7-8	3.8	0.4	17

FOR DEFORMASJON I FLERE PUNKTER - SE BER.UTSKRIFT

TOLERANSE FORBINDELSESPASSERING: 5 mm

VIRKESDEL	BREDDER 36 MM		KVAL.	AVS. MM(ST)	LAST N/m²	UGR %	SPIKERPLATER: EKS. SKJØTER			SPIKERPLATER - SKJØTER:						
	HØYDE MM	BREDDER					KNUTE NR	PLATE TYPE	BREDDER MM	LENGDE MM	UGR %	KNUTE NR	PLATE TYPE	BREDDER MM	LENGDE MM	UGR %
3-11	123	370	C30	370	950	86	1	GNT100S	76	159	52	4	GNT100S	103	119	40
3-12	123	370	C30	370	950	74	2	GNT100S	130	218	75	6	GNT100S	103	218	38
8-1	148	370	C30	370	260	54	3	GNT100S	103	159	36					
3-9	98	370	C30	370	260	13	5	GNT100S	103	218	65					
2-9	98	370	C30	370	260	22	7	GNT100S	103	317	53					
5-9	98	370	C30	370	260	97	8	GNT100S	103	159	48					
2-10	98	370	C30	370	260	43	9	GNT100S	130	317	27					
5-7	98	370	C30	370	260	67	10	GNT100S	103	317	71					

TEGNET KONSTR.AV  
Jon André Kristiansen  
HALDEN, 07.01.2008

ARB.SNR.  
H073879

Rakkestad Bygg AS  
Mork bygg C og D  
Kirkeveien 45, SKI  
Ordre 5101

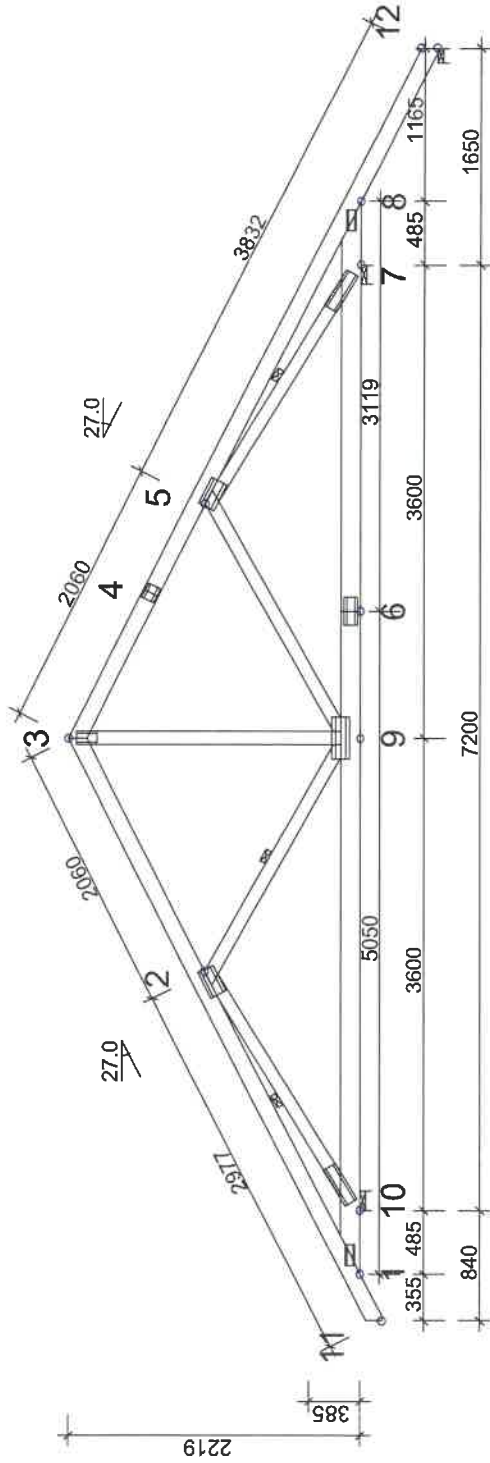
KOD TYP POS T6

TEGNINGSNUMMER SKALA 1:55(A4)

REG.

# T7 - 4 stk

MARKERER AVSTIVET DIAGONAL.  
SE INFORMASJONSBLAD ...



## GENERELLE ANVISNINGER:

TAKSTOLEN ER KONSTRUERT MED DATAPROGRAM "TRUSSCON" SOM ER GODKJENT BRUKT AV TAKSTOLKONTROLLEN. GODKJ.NR.: OE7G/352161. LIS.NR.: 8496. DIM. NORM VIRKE: NS 3470. 5. utg. FORBINDELSER: I TILLEGG NTI T5 nr.24 UTFØRELSESKONTROLL I HHT. NS 3470, 7.1 FORMFAKTOR FOR SNØ I HHT. NS 3491-3

## GENERELLE FORUTSETNINGER:

VIRKESBREDDER: (mm) 36  
LASTBREDDER MAX: (mm) 600  
KLIMAKLASSE: 1  
PÅLITELIGHETSKLASSE: 1  
LASTFORDDELINGSFAKTOR: 1.10

KONSTRUKSJON MED NS-MERKEDE MATERIALER + EKSTERN KONTROLLORDNING

## BELASTNINGER (N/m²):

SNØLAST (PÅ MARK, 250 m.o.h.): 3500  
VINDLAST (HASTIGHETSTRYKK): 1000

EGENLASTER: SE VIRKESTABELLEN  
ØVRIGE LASTER I HHT. BEREGN.UTSKR.

## OPPLEGGSREAKSJONER BRUDDGR. (N):

KNUTE NR	RETN.	LK P/A MAX	LK B/C MAX	LK B/C MIN	OPPL MM
7	Vert	5113	17024	-1109	53
10	Hor	0	-635	-635	46
10	Vert	4643	15301	-945	46
12	Vert	334	1429	-140	6

## DEFORMASJONER I BRUKSGRENSE:

KNUTE NR	VERT.	HORIS.	LK NR.
1-2	9.0	3.5	14
5-8	8.3	-1.9	17
2-3	4.6	1.2	17

FOR DEFORMASJON I FLERE PUNKTER - SE BER.UTSKRIFT

Rakkestad Bygg AS  
Mørk bygg C og D  
Kirkeveien 45, SKI  
Ordrer 5101

KOD TYP POS T7  
TEGNINGSNUMMER  
SKALA 1:55(A4)  
REG.

## TOLERANSE FORBINDELSESPASSERING: 5 mm

SPIKERPLATER - SKJØTER:				
KNUTE NR	PLATE TYPE	BREDDER MM	LENGDER MM	UGR. %
4	GNT100S	103	119	37
6	GNT100S	103	218	59

SPIKERPLATER: EKS. SKJØTER				
KNUTE NR	PLATE TYPE	BREDDER MM	LENGDER MM	UGR. %
1	GNT100S	76	159	29
2	GNT100S	130	218	64
3	GNT100S	103	159	36
5	GNT100S	130	218	71
7	GNT100S	103	317	59
8	GNT100S	76	159	48
9	GNT100S	130	317	37
10	GNT100S	103	317	51

VIRKE:					
VIRKESDEL	BREDDER MM	KVAL.	AVS. MM(ST)	LAST N/m²	UGR. %
3-11	123	C30	370	950	81
3-12	123	C30	370	950	80
8-1	148	C30	Ja	260	61
3-9	98	C30	Nei		15
2-9	98	C30	1 st		30
5-9	98	C30	Nei		95
2-10	98	C30	1 st		64
5-7	98	C30	1 st		74



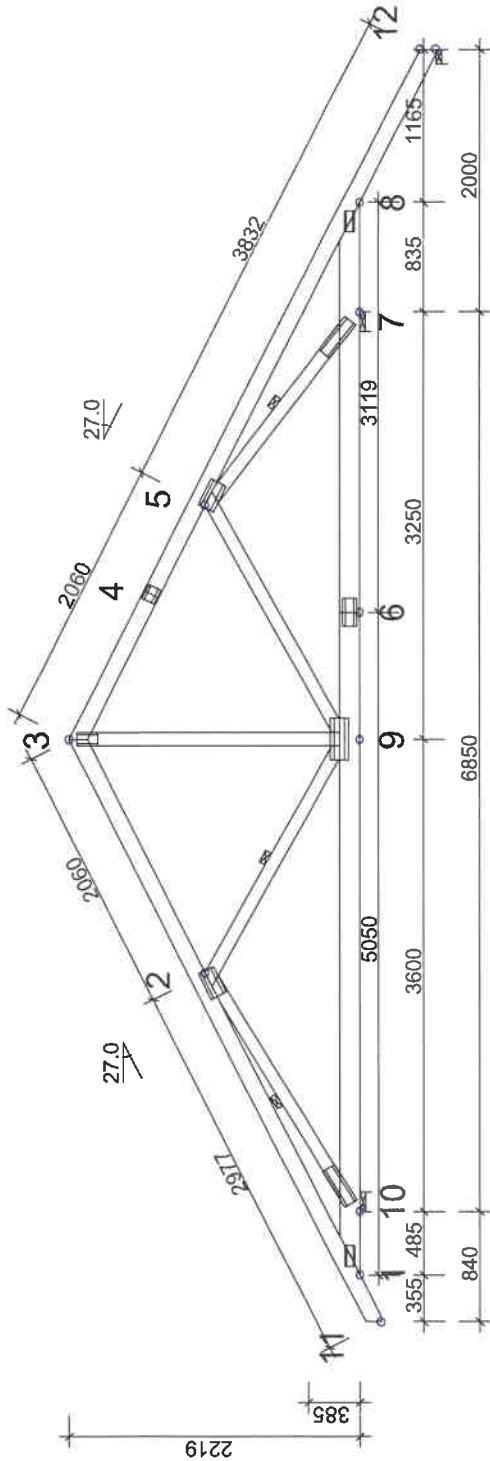
TEGNET KONSTR. AV  
Jon André Kristiansen  
HALDEN, 07.01.2008  
ARBEIDSNR.  
H073879

VERSJON: 2007 SR3  
TID: 13.18



# T8 - 2 stk

MARKER AVSTIVET DIAGONAL.  
SE INFORMASJONSBLAD ...



## GENERELLE ANVISNINGER:

TAKSTOLEN ER KONSTRUERT MED DATAPROGRAM "TRUSSCON" SOM ER GODKJENT BRUKT AV TAKSTOLKONTROLLEN. GODKJ.NR.: OETG/352161. LIS.NR: 8496. DIM. NORM VIRKE: NS 3470, 5.utg. FORBINDELSER: I TILLEGG NTI TS nr.24 UTFØRELSESKONTROLL I HHT. NS 3470, 7.1 FORMFAKTOR FOR SNØ I HHT. NS 3491-3

## GENERELLE FORUTSETNINGER:

VIRKESBREDE: (mm) 36  
LASTBREDE MAX: (mm) 600  
KLIMAKLASSE: 1  
PÅLITELIGHETSKLASSE: 1  
LASTFORDELINGSFAKTOR: 1.10

KONSTRUKSJON MED NS-MERKEDE MATERIALER + EKSTERN KONTROLLORDNING

## BELASTNINGER (N/m²):

SNØLAST (PÅ MARK, 250 m.o.h.): 3500  
VINDLAST (HASTIGHETSTRYKK): 1000

EGENLASTER: SE VIRKESTABELLEN  
ØVRIGE LASTER I HHT. BEREGN.UTSKR.

## OPPLEGGSREAKSJONER BRUDDGR. (N):

KNUTE NR	RETN.	LK P/A MAX	LK B/C MAX	LK B/C MIN	OPPL MM
7	Vert	5432	18078	-1178	57
10	Hori	0	-635	-635	43
10	Vert	4364	14406	-885	43
12	Vert	294	1322	-131	5

## DEFORMASJONER I BRUKSGRENSE:

KNUTE NR	VERT.	HORIS.	LK NR.
1-2	8.7	3.4	14
5-8	8.8	-2.4	17
2-3	4.3	1.1	17

FOR DEFORMASJON I FLERE PUNKTER - SE BERUTSKRIFT

Rakkestad Bygg AS  
Mørk bygg C og D  
Kirkeveien 45, SKI  
Ordrer 5101

KOD TYP POS T8  
TEGNINGSNUMMER  
SKALA 1:55(A4)  
REG.

## TOLERANSE FORBINDELSESPASSERING: 5 mm

SPIKERPLATER - SKJØTER:				
KNUTE NR	PLATE TYPE	BREDE MM	LENGDE MM	UGR. %
4	GNT100S	103	119	59
6	GNT100S	103	218	50

SPIKERPLATER: EKS. SKJØTER				
KNUTE NR	PLATE TYPE	BREDE MM	LENGDE MM	UGR. %
1	GNT100S	76	159	29
2	GNT100S	130	218	64
3	GNT100S	103	159	36
5	GNT100S	130	218	86
7	GNT100S	103	317	77
8	GNT100S	76	159	63
9	GNT100S	130	317	30
10	GNT100S	103	317	48

VIRKE:			
VIRKESDEL	HØYDE MM	KVAL.	BREDE 36 MM
3-11	123	C30	370
3-12	123	C30	370
8-1	148	C30	Ja
3-9	98	C30	Nei
2-9	98	C30	1 st
5-9	98	C30	Nei
2-10	98	C30	1 st
5-7	98	C30	1 st

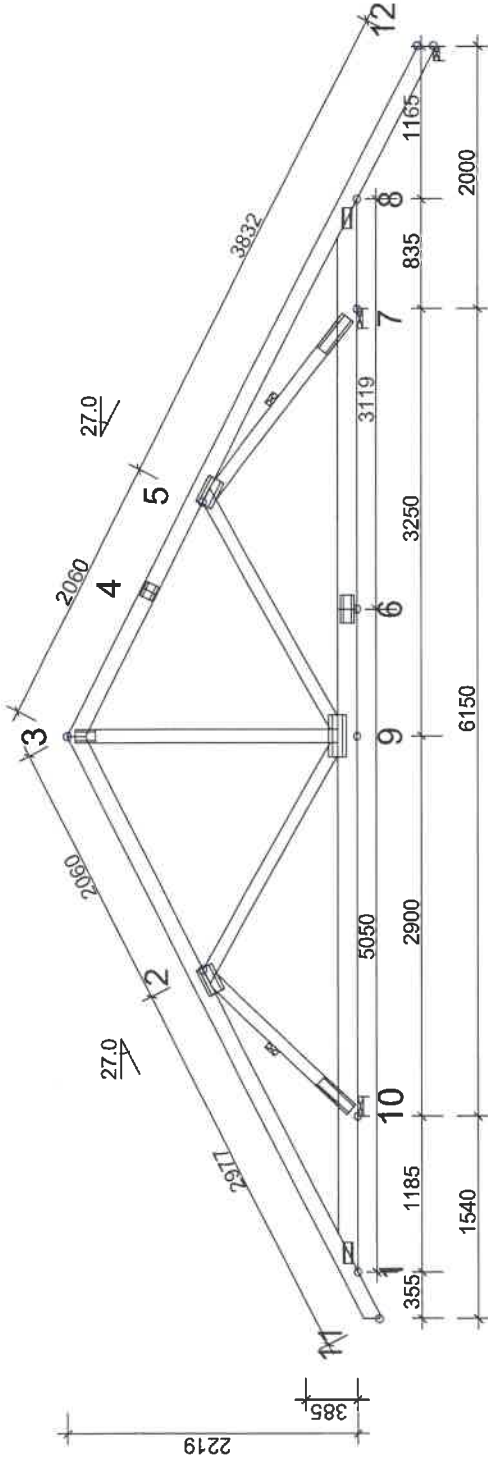


TEGNET KONSTR.AV  
Jon André Kristiansen  
HALDEN, 07.01.2008  
ARBEIDSNR.  
H073879

VERSJON: 2007 SR.3

# T9 - 1 stk

MARKER AVSTIVET DIAGONAL.  
SE INFORMASJONSBLAD ...



## GENERELLE ANVISNINGER:

TAKSTOLEN ER KONSTRUERT MED DATAPROGRAM "TRUSSCON" SOM ER GODKJENT BRUKT AV TAKSTOLKONTROLLEN. GODKJ.NR.: OE7TG352161. LIS.NR: 8496. DIM. NORM VIRKE: NS 3470. 5.utg. FORBINDELSER: I TILLEGG NTI TS nr.24 UTFØRELSEKONTROLL I HHT. NS 3470, 7.1 FORMFAKTOR FOR SNØ I HHT. NS 3491-3

## GENERELLE FORUTSETNINGER:

VIRKESBREDE: (mm) 36  
LASTBREDE MAX: (mm) 600  
KLIMAKLASSE: 1  
PÅLTELIGHETSKLASSE: 1  
LAST-ORDELNINGSFAKTOR: 1.10

KONSTRUKSJON MED NS-MERKEDE MATERIALER + EKSTERN KONTROLLORDNING

## BELASTNINGER (N/m²):

SNØLAST (PA MARK, 250 m.o.h.): 3500  
VINDLAST (HASTIGHETSTRYKK): 1000

EGENLASTER: SE VIRKESTABELLEN  
ØVRIGE LASTER I HHT. BEREGN.UTSKR.

## OPPLEGGSREAKSJONER BRUDDGR. (N):

KNUTE NR	RETN.	LK P/A MAX	LK B7/C MAX	LK B7/C MIN	OPPL MM
7	Vert	4905	16425	-1082	50
10	Hori	0	-635	-635	49
10	Vert	4877	16016	-809	49
12	Vert	307	1353	-134	5

## DEFORMASJONER I BRUKSGRENSE:

KNUTE NR	VERT.	HORIS.	LK NR.
1-2	8.9	3.8	14
5-8	8.5	-2.5	17
7-8	4.2	0.3	17

FOR DEFORMASJON I FLERE PUNKTER - SE BER.UTSKRIFT

## TOLERANSE FORBINDELSEPLASSERING: 5 mm

SPIKERPLATER - SKJØTER:		BREDE		LENGDE		UGR. %	
KNUTE NR	PLATE TYPE	MM	MM	MM	MM	%	%
4	GNT100S	103	103	119	218	48	30
6	GNT100S	103	103	218	218	30	30

SPIKERPLATER: EKS. SKJØTER		BREDE		LENGDE		UGR. %	
KNUTE NR	PLATE TYPE	MM	MM	MM	MM	%	%
1	GNT100S	76	130	159	218	52	79
2	GNT100S	130	103	218	159	36	36
3	GNT100S	103	130	159	218	79	79
5	GNT100S	130	103	218	159	63	26
7	GNT100S	103	130	159	218	26	68
8	GNT100S	76	130	159	218	68	68
9	GNT100S	130	103	218	159	68	68
10	GNT100S	103	130	159	218	68	68

VIRKE:		BREDE 36 MM		LAST		AVS.		KVAL.		HØYDE		UGR. %	
VIRKES-DEL	MM	MM	MM	N/m²	N/m²	MM	MM	ST	ST	MM	MM	%	%
3-11	123	370	370	950	950	83	83	1	C30	123	370	83	83
3-12	123	370	370	950	950	81	81	1	C30	123	370	81	81
8-1	148	Ja	Ja	260	260	37	37	1	C30	148	Ja	37	37
3-9	98	Nei	Nei			12	12	1	C30	98	Nei	12	12
2-9	98	Nei	Nei			26	26	1	C30	98	Nei	26	26
5-9	98	Nei	Nei			54	54	1	C30	98	Nei	54	54
2-10	98	1 st	1 st			41	41	1	C30	98	1 st	41	41
5-7	98	1 st	1 st			61	61	1	C30	98	1 st	61	61



TEGNET KONSTR AV  
Jon André Kristiansen  
GODK.  
HALDEN, 07.01.2008

ARBETDSNR.  
H073879

Rakkestad Bygg AS  
Mork bygg C og D  
Kirkeveien 45, SKI  
Ordre 5101

SKALA 1:55(A4)

TEGNINGSNUMMER

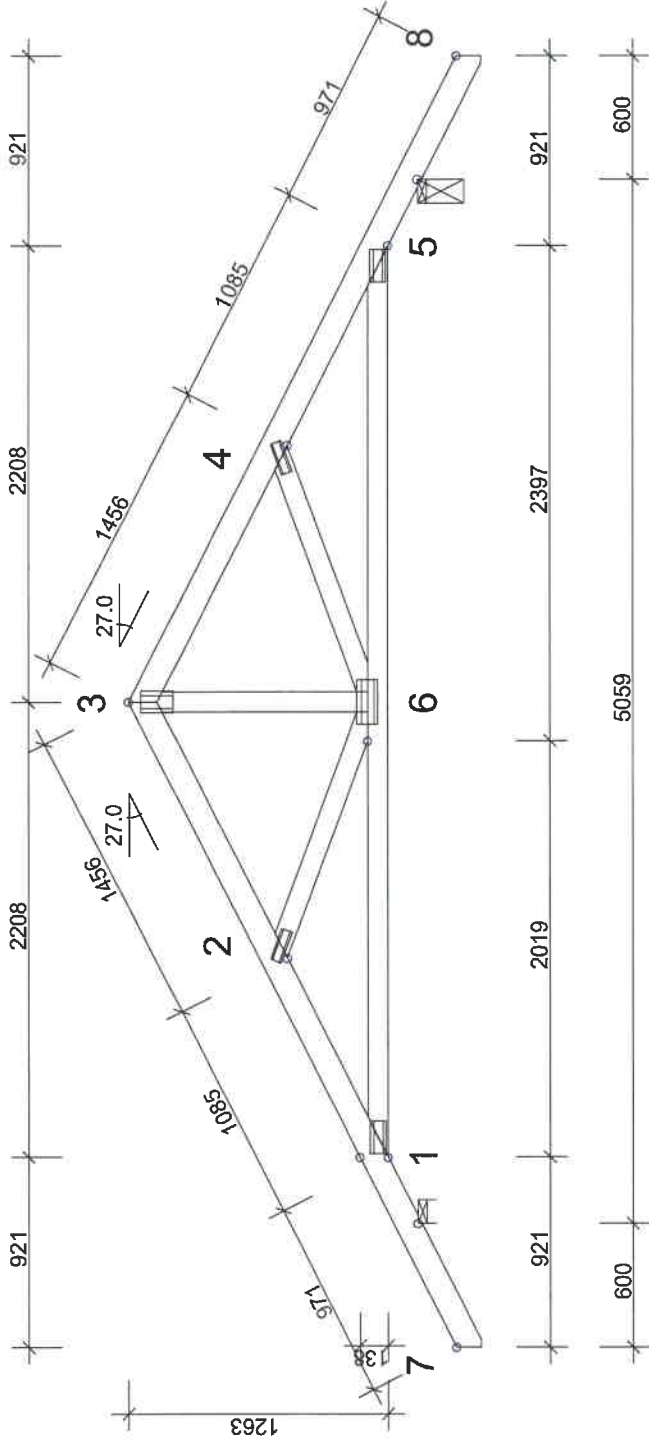
KOD TYP POS

T9

REG.

VERSJON: 2007 SR3  
TID: 13:18

T10 - 5 stk



**GENERELLE ANVISNINGER:**

TAKSTOLEN ER KONSTRUERT MED DATAPROGRAM "TRUSSCON" SOM ER GODKJENT BRUKT AV TAKSTOLKONTROLLEN. GODKJ.NR.: OETG/352161. LIS.NR: 8496. DIM. NORM VIRKE: NS 3470, 5.u/g. FORBINDELSER: I TILLEGG NIT TS nr.24 UTFØRELSESKONTROLL I HHT. NS 3470, 7.1 FORMFAKTOR FOR SNØ I HHT. NS 3491-3

**GENERELLE FORUTSETNINGER:**

VIRKESBREDE: (mm) 36  
 LASTBREDE MAX: (mm) 600  
 KLIMAKLASSE: 1  
 PÅLITELIGHETSKLASSE: 1  
 LASTFORDELINGSFAKTOR: 1.10

KONSTRUKSJON MED NS-MERKEDE MATERIALER + EKSTERN KONTROLLORDNING

**BELASTNINGER (N/m²):**

SNØLAST (PÅ MARK, 250 m.o.h.): 3500  
 VINDLAST (HASTIGHETSTRYKK): 1000

EGENLASTER: SE VIRKESTABELLEN ØVRIGE LASTER I HHT. BEREGN.UTSKR.

**OPPLEGGSREAKSJONER BRUDDGR. (N):**

KNUTE NR	RETN.	LK P/A MAX	LK B/C MAX	LK B/C MIN	OPPL MM
1	Hori	0	403	403	26
1	Vert	3168	10810	-927	26
5	Vert	3168	10810	-927	26

**DEFORMASJONER I BRUKSGRENSE:**

KNUTE NR	VERT.	HORIS.	LK NR.
8	-5.7	6.8	17
7	-5.7	-2.9	17
2-3	5.4	2.4	17

FOR DEFORMASJON I FLERE PUNKTER - SE BER.UTSKRIFT

Rakkestad Bygg AS  
 Mørk bygg C og D  
 Kirkeveien 45, SKI  
 Ordre 5101

KOD TYP POS T10  
 TEGNINGNUMMER  
 SKALA 1:35(A4)  
 REG.

TOLERANSE FORBINDELSESPÅSSERING: 5 mm

**SPIKERPLATER - SKJØTER:**

KNUTE NR	PLATE TYPE	BREDE MM	LENGDE MM	UGR. %

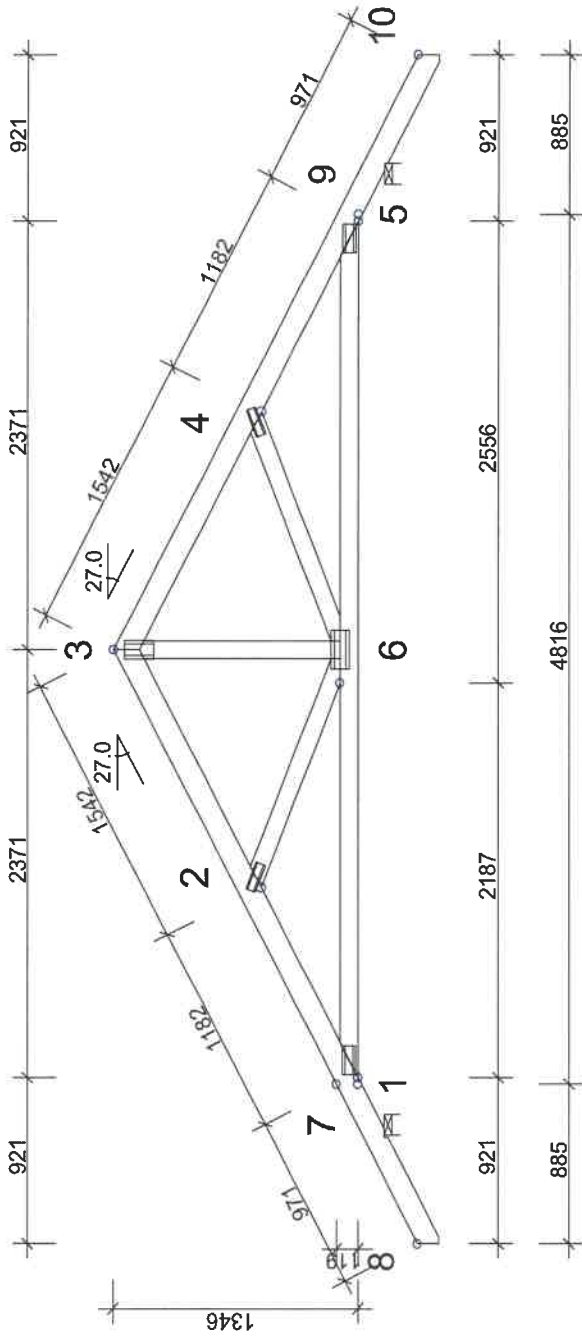
VIRKE-DEL	BREDE 36 MM		KVAL.	AVS. MM(ST)	LAST N/m²	UGR. %	SPIKERPLATER: EKS. SKJØTER			UGR. %	
	HØYDE MM	AVS. MM(ST)					PLATE TYPE	BREDE MM	LENGDE MM		
3-7	123	370	C30	370	950	85	1	GNT100S	76	159	92
3-8	123	370	C30	370	950	85	2	GNT100S	55	159	69
5-1	98	370	C30	Ja	280	28	3	GNT100S	103	159	36
3-6	98	370	C30	Nei		8	4	GNT100S	55	159	69
2-6	98	370	C30	Nei		40	5	GNT100S	76	159	92
4-6	98	370	C30	Nei		40	6	GNT100S	103	218	90



TEGNET KONSTRAV  
 Jon André Kristiansen  
 HALDEN, 07.01.2008  
 ARBEIDSNR.  
 H073879

VERSJON: 2007 SR3  
 TD: 13.18

T11 - 8 stk



**GENERELLE ANVISNINGER:**

TAKSTOLEN ER KONSTRUERT MED DATAPROGRAM "TRUSSCON" SOM ER GODKJENT BRUKT AV TAKSTOL-KONTROLLEN. GODKJ.NR.: OE/FG/352161. LIS.NR.: 8496. DIM. NORM VIRKE: NS 3470, 5.jlg. FORBINDELSER: I TILLEGG NITI TS nr.24 UTFØRELSESKONTROLL I HHT. NS 3470, 7.1 FORMFAKTOR FOR SNØ I HHT. NS 3491-3

**GENERELLE FORUTSETNINGER:**

VIRKESBREDDER: (mm) 36  
 LASTBREDDER MAX: (mm) 600  
 KLIMAKLASSE: 1  
 PALITELIGHETSKLASSE: 1  
 LASTFORDELNINGSFAKTOR: 1.10

KONSTRUKSJON MED NS-MERKEDE MATERIALER + EKSTERN KONTROLLORDNING

**BELASTNINGER (N/m²):**

SNØLAST (PÅ MARK, 250 m.o.h.): 3500  
 VINDLAST (HASTIGHETSTRYKK): 1000

EGENLASTER: SE VIRKESTABELLEN  
 ØVRIGE LASTER I HHT. BEREGN.UTSKR.

**OPPLEGGSSREAKSJONER BRUDDGR. (N):**

KNJUTE NR	RETN.	LK P/A MAX	LK B/C MAX	LK B/C MIN	OPPL. MIN	OPPL. MAX
7	Hori	0	420	420	28	28
7	Vert	3343	11377	-953	-953	28
9	Vert	3343	11377	-953	-953	28

**DEFORMASJONER I BRUKSGRENSE:**

KNJUTE NR	VERT.	HORIS.	LK NR.
10	-6.5	7.7	17
8	-6.5	-3.3	17
2-3	6.1	2.7	17

FOR DEFORMASJON I FLERE PUNKTER - SE BER.UTSKRIFT

Rakkestad Bygg AS  
 Mørk bygg C og D  
 Kirkeveien 45, SKI  
 Ordre 5101



TEGNET KONSTR. AV  
 Jon André Kristiansen  
 GODK. H073879

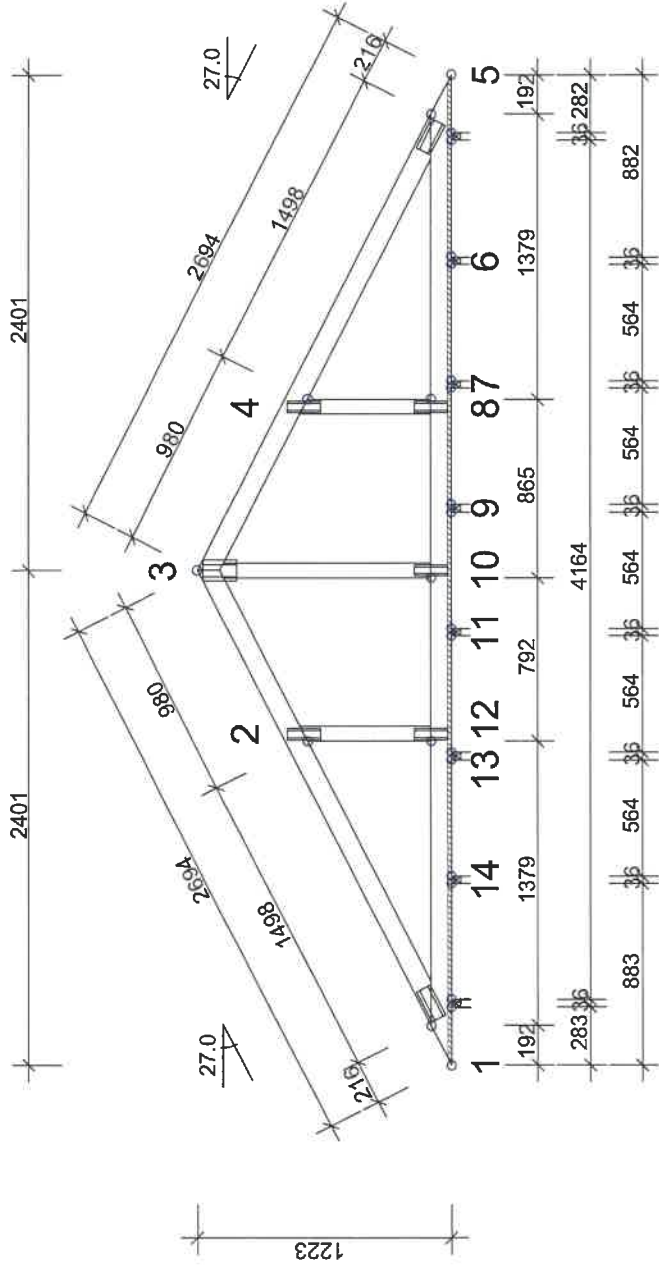
VERSJON: 2007 SR3  
 TID: 13.18

KOD. TYP. POS T11  
 TEGNINGNUMMER  
 SKALA 1:40(A4)  
 REG.

TOLERANSE FORBINDELSESPASSERING: 5 mm

VIRKES-DEL	BREDDER 36 MM				SPIKERPLATER - EKS. SKJØTER				SPIKERPLATER - SKJØTER:						
	HØYDE (MM)	KVAL.	AVS. (MM/ST)	LAST (N/m²)	UGR. (%)	KNJUTE NR	PLATE TYPE	BREDDER (MM)	LENGDER (MM)	UGR. (%)	KNJUTE NR	PLATE TYPE	BREDDER (MM)	LENGDER (MM)	UGR. (%)
3-8	123	C30	370	950	91	1	GNT100S	76	159	98					
3-10	123	C30	370	950	91	2	GNT100S	55	159	72					
5-1	98	C30	Ja	260	30	3	GNT100S	103	159	36					
3-6	98	C30	Nei		9	4	GNT100S	55	159	72					
2-6	98	C30	Nei		48	5	GNT100S	76	159	98					
4-6	98	C30	Nei		48	6	GNT100S	103	218	94					

Tr1 - 1 stk



**GENERELLE ANVISNINGER:**

TAKSTOLEN ER KONSTRUERT MED DATAPROGRAM "TRUSSCON" SOM ER GODKJENT BRUKT AV TAKSTOLKONTROLLEN. GODKJ.NR.: OE7G/352161. LIS.NR.: 8496. DIM. NORM VIRKE: NS 3470, 5.jlg. FORBINDELSER: I TILLEGG NIT TS nr.24 UTFØRELSESKONTROLL I HHT. NS 3470, 7.1 FORMFAKTOR FOR SNØ I HHT. NS 3491-3

**GENERELLE FORUTSETNINGER:**

VIRKESBREDDER: (mm) 36  
 LASTBREDDER MAX: (mm) 600  
 KLIMAKLASSE: 1  
 PÅLITELIGHETSKLASSE: 1  
 LASTFORDELINGSFAKTOR: 1.10

KONSTRUKSJON MED NS-MERKEDE MATERIALER + EKSTERN KONTROLLORDNING

**BELASTNINGER (N/m²):**

SNØLAST (PÅ MARK, 250 m.o.h.): 3500  
 VINDLAST (HASTIGHETSSTRYKK): 1000  
 NYTTELAST: NR 1 FRI 500

EGENLASTER: SE VIRKESTABELLEN  
 ØVRIGE LASTER I HHT. BEREGN.UTSKR.

**OPPLEGGSREAKSJONER BRUDDGR. (N):**

KNUTE NR	RETN.	LK P/A MAX	LK B/C MAX	LK B/C MIN	OPPL. MIN	OPPL. MAX
1	Hori	0	346	346	9	9
1	Vert	964	3240	-82	9	9
5	Vert	961	3276	-81	2	2
6	Vert	237	699	-188	10	10
7	Vert	980	3575	-613	4	4
9	Vert	401	1351	53	4	4
11	Vert	398	1384	56	10	10
13	Vert	982	3577	-615	2	2
14	Vert	235	698	-188		

**DEFORMASJONER I BRUKSGRENSE:**

KNUTE NR	VERT.	HORIS.	LK NR.
1-2	1.0	0.5	17
4-5	1.0	-0.5	17
2-3	0.3	0.1	14

FOR DEFORMASJON I FLERE PUNKTER - SE BER.UTSKRIFT

Rakkestad Bygg AS  
 Mørk bygg C og D  
 Kirkeveien 45, SKI  
 Ordre 5101



TEGNET/KONSTR. AV: GODK. ARBEIDSNR.  
 Jon André Kristiansen H073879

VERSJON: 2007 SR3  
 TID: 13.18  
 HALDEN, 07.01.2008

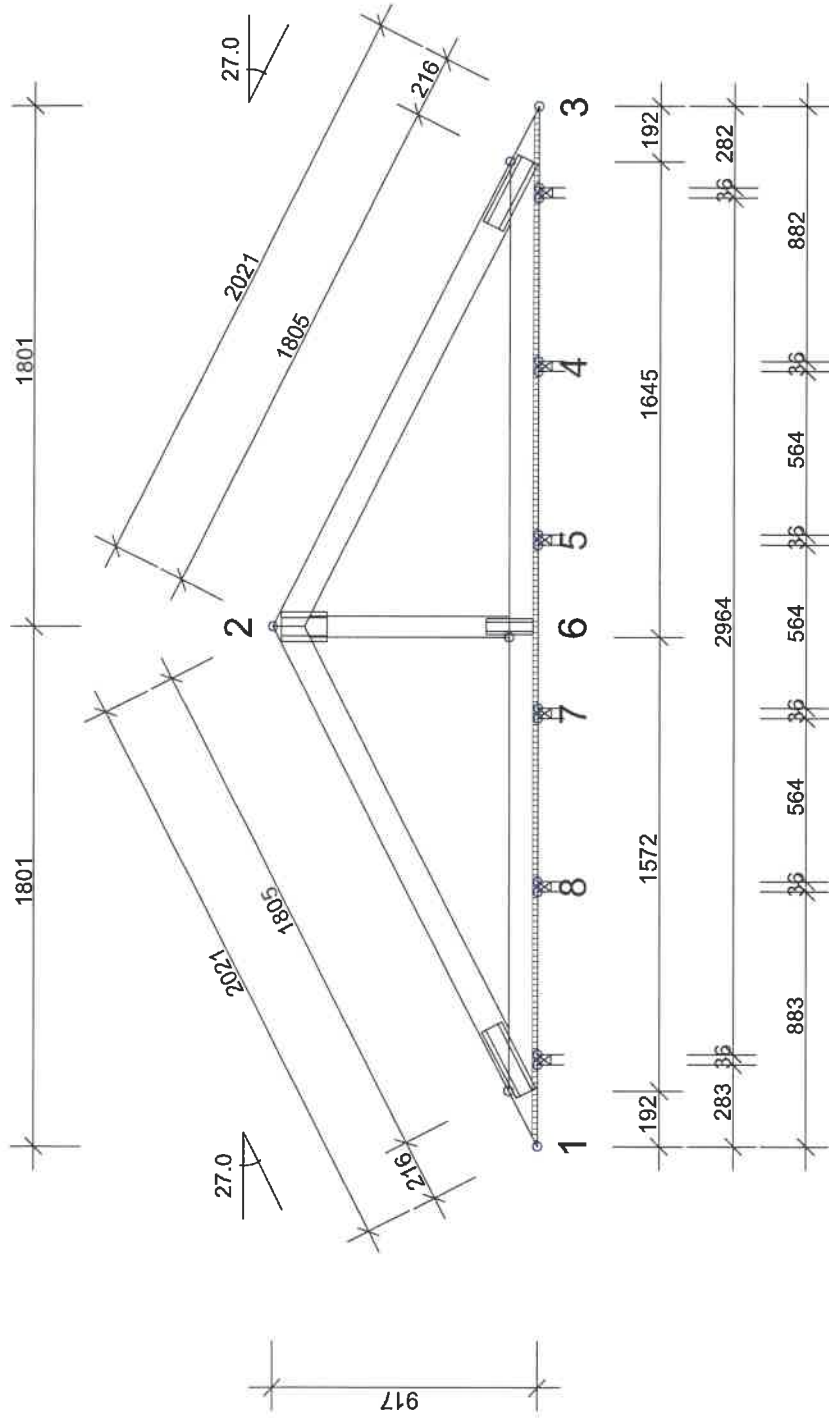
KOD TYP POS T11  
 TEGNINGNUMMER SKALA 1:35(A4)  
 REG.

TOLERANSE FORBINDELSESPASSERING: 5 mm

VIRKESDEL	BREDDER 36 MM			SPIKERPLATER: EKS. SKJØTER			SPIKERPLATER - SKJØTER:						
	HØYDE (MM)	KVAL.	AVS. (MM/ST)	KNUTE NR	PLATE TYPE	BREDDER (MM)	LENGDER (MM)	UGR. (%)	KNUTE NR	PLATE TYPE	BREDDER (MM)	LENGDER (MM)	UGR. (%)
1-3	98	C30	370	1	GNT100S	76	159	43					
3-5	98	C30	370	2	GNT100S	55	159	56					
5-1	98	C30	Ja	3	GNT100S	103	159	36					
2-12	73	C18	Nei	4	GNT100S	55	159	56					
4-8	73	C18	Nei	5	GNT100S	76	159	43					
3-10	73	C18	Nei	8	GNT100S	55	159	56					
				10	GNT100S	55	159	56					
				12	GNT100S	55	159	56					



Tr2 - 1 stk



TOLERANSE FORBINDELSPLASSERING: 5 mm

VIRKES-DEL	BREDE 36 MM		AVS. MM(ST)	LAST N/m <sup>2</sup>	UGR. %	SPIKERPLATER: EKS. SKJØTER			SPIKERPLATER - SKJØTER:						
	HØYDE MM	KVAL.				KNUTE NR	PLATE TYPE	BREDE MM	LENGDE MM	UGR. %	KNUTE NR	PLATE TYPE	BREDE MM	LENGDE MM	UGR. %
1-2	98	C30	370	950	36	1	GNT100S	76	258	90					
2-3	98	C30	370	950	36	2	GNT100S	103	159	36					
3-1	98	C30	Ja	260	30	3	GNT100S	76	258	90					
2-6	73	C18	Nei		5	6	GNT100S	55	159	56					

**GENERELLE ANVISNINGER:**

TAKSTOLEN ER KONSTRUERT MED DATAPROGRAM "TRUSSCON" SOM ER GODKJENT BRUKT AV TAKSTOL-KONTROLLEN. GODKJ.NR.: OE/FG/362161. LIS.NR: 8496. DIM. NORM VIRKE: NS 3470, 5.utg. FORBINDELSER: I TILLEGG NIT TS nr.24 UTFØRELSESKONTROLL I HHT. NS 3470, 7.1 FORMFAKTOR FOR SNØ I HHT. NS 3491-3

**GENERELLE FORUTSETNINGER:**

VIRKESBREDE: (mm) 36  
 LASTBREDE MAX: (mm) 600  
 KLIMAKLASSE: 1  
 PÅLTELIGHETSKLASSE: 1  
 LASTFORDELINGSFAKTOR: 1.10

EKSTERN KONTROLLORDNING

KONSTRUKSJON MED NS-MERKEDE MATERIALER +

**BELASTNINGER (N/m<sup>2</sup>):**

SNØLAST (PÅ MARK, 250 m.o.h.): 3500  
 VINDLAST (HASTIGHETSTRYKK): 1000  
 NYTTELAST: NR 1 FRI 500

EGENLASTER: SE VIRKESTABELLEN  
 ØVRIGE LASTER I HHT. BEREGN.UTSKR.

**OPPLEGGSREAKSJONER BRUDDGR. (N):**

KNUTE NR	RETN.	LK P/A MAX	LK B/C MAX	LK B/C MIN	OPPL MM
1	Hori	0	284	284	12
1	Vert	1252	4366	-394	12
3	Vert	1249	4382	-392	12
4	Vert	437	1594	-357	4
5	Vert	248	692	68	2
7	Vert	249	667	68	2
8	Vert	433	1581	-356	4

**DEFORMASJONER I BRUKSGRENSE:**

KNUTE NR	VERT.	HORIS.	LK NR.
1-2	2.4	1.2	17
2-3	2.4	-1.1	17
3-4	-0.3	0.1	17

FOR DEFORMASJON I FLERE PUNKTER - SE BER.UTSKRIFT

Rakkestad Bygg AS  
 Mørk bygg C og D  
 Kirkeveien 45, SKI  
 Ordre 5101



TEGNET KONSTR. AV  
 Jon André Kristiansen  
 HALDEN, 07.01.2008

VERSJON: 2007 SR3  
 TID: 13:18

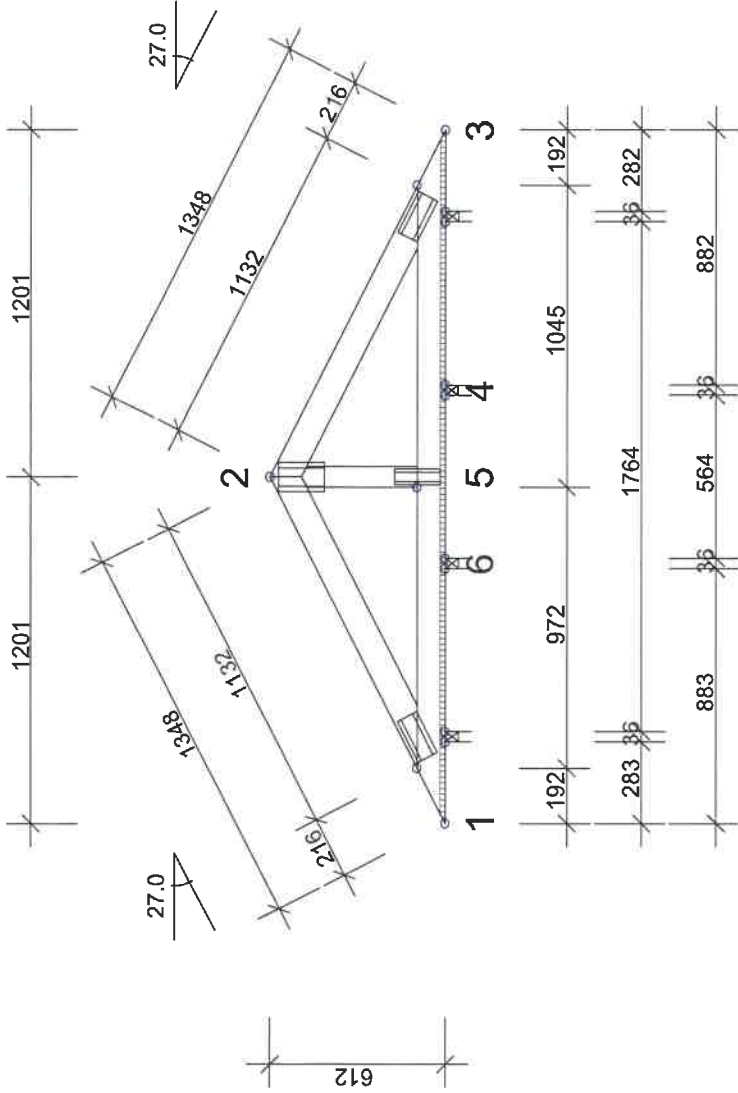
KOD TYP POS  
 TT2

TEGNINGSNUMMER

SKALA 1:25(A4)

REG.

Tr3 - 1 stk



**GENERELLE ANVISNINGER:**

TAKSTOLEN ER KONSTRUERT MED DATAPROGRAM "TRUSSCON" SOM ER GODKJENT BRUKT AV TAKSTOLKONTROLLEN. GODKJ.NR.: 0E/FG/352161. LIS.NR.: 8496. DIM. NORM VIRKE: NS 3470, 5.u.lg. FORBINDELSER: I TILLEGG NITI T5 nr.24 UTFØRELSESKONTROLL I HHT. NS 3470, 7.1 FORMFAKTOR FOR SNØ I HHT. NS 3491-3

**GENERELLE FORUTSETNINGER:**

VIRKESBREDE: (mm) 36  
 LASTBREDE MAX: (mm) 600  
 KLIMAKLASSE: 1  
 PÅLITELIGHETSKLASSE: 1  
 LASTFORDDELINGSFAKTOR: 1.10

KONSTRUKSJON MED NS-MERKEDE MATERIALER + EKSTERN KONTROLLORDNING

**BELASTNINGER (N/m²):**

SNØLAST (PÅ MARK, 250 m.o.h.): 3500  
 VINDLAST (HASTIGHETSTRYKK): 1000  
 NYTTELAST: NR FRI

EGENLASTER: SE VIRKESTABELLEN  
 ØVRIGE LASTER I HHT. BEREGNUTSKR.

**OPPLEGGSREAKSJONER BRUDDGR. (N):**

KNUTE NR	RETN.	LK P/A MAX	LK B/C MAX	LK B/C MIN	OPPL MM
1	Hori	0	-208	-208	9
1	Vert	1003	3467	-331	9
3	Vert	1000	3451	-330	9
4	Vert	290	860	-100	2
6	Vert	288	880	-99	2

**DEFORMASJONER I BRUKSGRENSE:**

KNUTE NR	VERT.	HORIS.	LK NR.
1-2	0.4	0.2	17
2-3	0.4	-0.1	17
3-4	-0.1	0.0	17

FOR DEFORMASJON I FLERE PUNKTER - SE BER.UTSKRIFT

Rakkestad Bygg AS  
 Mørk bygg C og D  
 Kirkeveien 45, SKI  
 Ordre 5101

KOD TYP POS Tr3  
 TEGNINGNUMMER  
 SKALA 1:25(A4)  
 REG.

TOLERANSE FORBINDELSESPASSERING: 5 mm

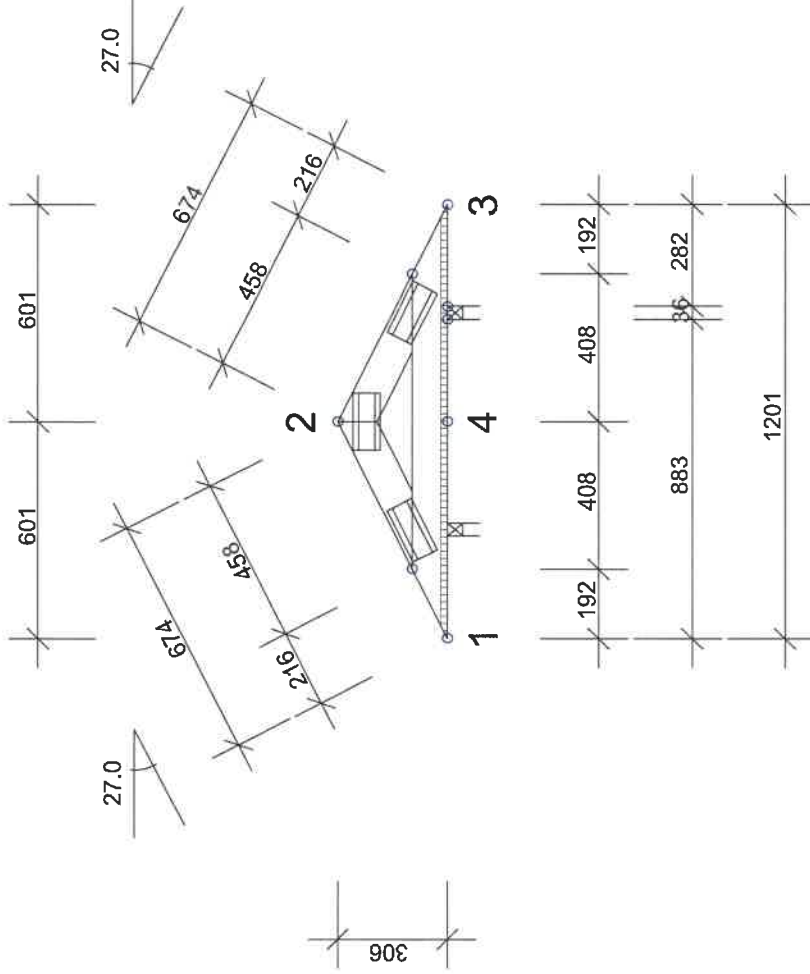
VIRKESDEL	HØYDE (MM)	KVAL.	AVS. (MM(ST))	LAST (N/m²)	UGR. (%)	SPIKERPLATER - EKS. SKJØTER			SPIKERPLATER - SKJØTER:					
						KNUTE NR	PLATE TYPE	BREDE (MM)	LENGDE (MM)	UGR. (%)	KNUTE NR	PLATE TYPE	BREDE (MM)	LENGDE (MM)
1-2	98	C30	370	950	20	1	GNT100S	76	159	29	2	1	1348	27
2-3	98	C30	370	950	20	2	GNT100S	103	159	36	3	1	1132	27
3-1	98	C30	370	260	9	3	GNT100S	76	159	29	4	1	1348	27
2-5	73	C18	Nei	260	2	5	GNT100S	55	159	56	6	1	1132	27



TEGNET KONSTR. AV  
 Jon André Kristiansen  
 HALDEN, 07.01.2008  
 GODK.  
 ARBEIDSNR.  
 H073879

VERSJON: 2007 SR3  
 TID: 13:18

Tr4 - 1 stk



**GENERELLE ANVISNINGER:**

TAKSTOLEN ER KONSTRUERT MED DATAPROGRAM "TRUSSCON" SOM ER GODKJENT BRUKT AV TAKSTOLKONTROLLEN. GODKJ.NR.: OE7TG/352161. LIS.NR: 8496. DIM. NORM VIRKE: NS 3470. 5.utg. FORBINDELSER: I TILLEGG NITI TS nr.24 UTFØRELSESKONTROLL I HHT. NS 3470, 7.1 FORMFAKTOR FOR SNØ I HHT. NS 3491-3

**GENERELLE FORUTSETNINGER:**

VIRKESBREDE: (mm) 36  
 LASTBREDE MAX: (mm) 600  
 KLIMAKLASSE: 1  
 PÅLITELIGHETSKLASSE: 1  
 LASTFORDELINGSFAKTOR: 1.10

KONSTRUKSJON MED NS-MERKEDE MATERIALER + EKSTERN KONTROLLORDNING

**BELASTNINGER (N/m²):**

SNØLAST (PÅ MARK, 250 m.o.h.): 3500  
 VINDLAST (HASTIGHETSTRYKK): 1000  
 NYTTELAST: NR FRI

EGENLASTER: SE VIRKESTABELLEN  
 ØVRIGE LASTER I HHT. BEREGN.LUTSKR.

**OPLEGGSGREKSJONER BRUDDGR. (N):**

KNUTE NR	RETN.	LK P/A MAX	LK B/C MAX	LK B/C MIN	OPPL MM
3	Vert	644	2169	-179	6
4	Hori	0	-104	-104	6
4	Vert	647	2179	-179	11

**DEFORMASJONER I BRUKSGRENSE:**

KNUTE NR	VERT.	HORIS.	LK NR.
1	0.2	0.1	14
3	0.1	-0.1	15
2	0.0	0.0	14

FOR DEFORMASJON I FLERE PUNKTER - SE BER. LUTSKRIFT

Rakkestad Bygg AS  
 Mørk bygg C og D  
 Kirkeveien 45, SKI  
 Ordre 5101

SKALA 1:20(A4)

KOD TYP POS Tr4

TEGNINGSNUMMER

REG.

TOLERANSE FORBINDELSPLASSERING: 5 mm

VIRKE-DEL	HØYDE MM	KVAL.	AVS. MM(ST)	LAST N/m²	UGR. %	SPIKERPLATER: EKS. SKJØTER			SPIKERPLATER - SKJØTER:						
						KNUTE NR	PLATE TYPE	BREDE MM	LENGDE MM	UGR. %	KNUTE NR	PLATE TYPE	BREDE MM	LENGDE MM	UGR. %
1-2	98	C30	370	950	13	1	GNT100S	76	159	29					
2-3	98	C30	370	950	13	2	GNT100S	76	159	43					
3-1	98	C30	Ja	260	4	3	GNT100S	76	159	29					



TEGNET KONSTR. AV  
 Jon André Kristiansen  
 GODK.  
 H073879

ARBEIDSNR.  
 H073879

VERSJON: 2007 SR3  
 TID: 13.18  
 HALDEN, 07.01.2008

B1 - 1 stk

**GENERELLE ANVISNINGER:**

TAKSTOLEN ER KONSTRUERT MED DATAPROGRAM "TRUSSCON" SOM ER GODKJENT BRUKT AV TAKSTOLKONTROLLEN. GODKJ.NR.: OE7/G/352161. LIS.NR.: 8496. DIM. NORM VIRKE: NS 3470, 5.utg. FORBINDELSER: I TILLEGG NTI TS nr.24 UTFØRELSESKONTROLL I HHT. NS 3470, 7.1 FORMFAKTOR FOR SNØ I HHT. NS 3491-3

**GENERELLE FORUTSETNINGER:**

VIRKESBREDDER: (mm) 115  
 LASTBREDDER MAX: (mm) 10  
 KLIMAKLASSE: 1  
 PÅLITELIGHETSKLASSE: 1  
 LASTFORDELINGSFAKTOR: 1.00

KONSTRUKSJON MED NS-MERKEDE MATERIALER + EKSTERN KONTROLLORDNING

**BELASTNINGER (N/m<sup>2</sup>):**

SNØLAST (PÅ MARK, 250 m.o.h.): 3500  
 VINDLAST (HASTIGHETSTRYKK): 1000

EGENLASTER: SE VIRKESTABELLEN ØVRIGE LASTER I HHT. BEREGN.UTSKR.

**OPPLEGGSSREAKSJONER BRUDDGR. (N):**

KNUTE NR	RETN.	LK P/A MAX	LK B7/C MAX	LK B7/C MIN	OPPL MM
1	Vert	12234	41489	-3461	63
2	Vert	19886	69777	-6129	73
3	Vert	3992	19000	-2024	16
4	Vert	7875	31117	-3170	27
5	Vert	6026	24622	-2549	21
6	Vert	7275	29369	-3025	26
7	Vert	6122	24900	-2575	22
8	Vert	7459	29747	-3055	26
9	Vert	5716	24039	-2498	21
10	Vert	13370	47862	-4376	45
11	Vert	6448	21748	-1835	33

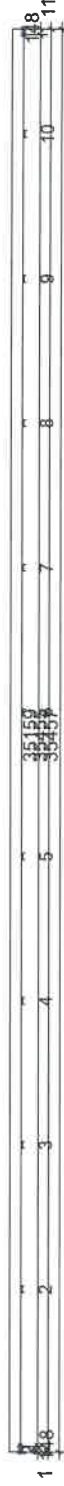
**DEFORMASJONER I BRUKSGRENSE:**

KNUTE NR	VERT.	HORIS.	LK NR.
1-2	10.3	0.0	14
2-3	-2.0	0.0	17
10-11	1.8	0.0	14

FOR DEFORMASJON I FLERE PUNKTER - SE BER.UTSKRIFT

Rakkestad Bygg AS  
 Mork bygg C og D  
 Kirkeveien 45, SKI  
 Ordre 5101

KOD TYP POS B1  
 TEGNINGNUMMER  
 SKALA 1:180(A4)  
 REG.



TOLERANSE FORBINDELSPLASSERING: 5 mm

VIRKESDEL	BREDDE 115 MM	HØYDE MM	KVAL.	AVS. MM(ST)	LAST N/m <sup>2</sup>	UGR. %	SPIKERPLATER: EKS. SKJØTER			SPIKERPLATER - SKJØTER:									
							KNUTE NR	PLATE TYPE	BREDDER MM	LENGDE MM	UGR. %	KNUTE NR	PLATE TYPE	BREDDER MM	LENGDE MM	UGR. %			
1-11		270	L40	Ja	260	71													



TEGNET KONSTR. AV  
 Jon André Kristiansen  
 HALDEN, 07.01.2008  
 ARBEIDSNR.  
 H073879

VERSJON: 2007 SR3  
 TD: 1.3.18

B2 - 1 stk

**GENERELLE ANVISNINGER:**

TAKSTOLEN ER KONSTRUERT MED DATAPROGRAM "TRUSSCON" SOM ER GODKJENT BRUKT AV TAKSTOL-KONTROLLEN. GODKJ.NR.: OE/TG/352161. LIS.NR: 8496.  
 DIM. NORM VIRKE: NS 3470, 5.utg.  
 FORBINDELSER: J TILLEGG NNTI TS nr.24  
 UTFØRELSESKONTROLL I HHT. NS 3470, 7.1  
 FORMFAKTOR FOR SNØ I HHT. NS 3491-3

**GENERELLE FORUTSETNINGER:**

VIRKESBREDE: (mm) 115  
 LASTBREDE MAX: (mm) 600  
 KLIMAKLASSE: 1  
 PÅLITELIGHETSKLASSE: 1  
 LASTFORDELINGSFAKTOR: 1.10

KONSTRUKSJON MED NS-MERKEDE MATERIALER + EKSTERN KONTROLLORDNING

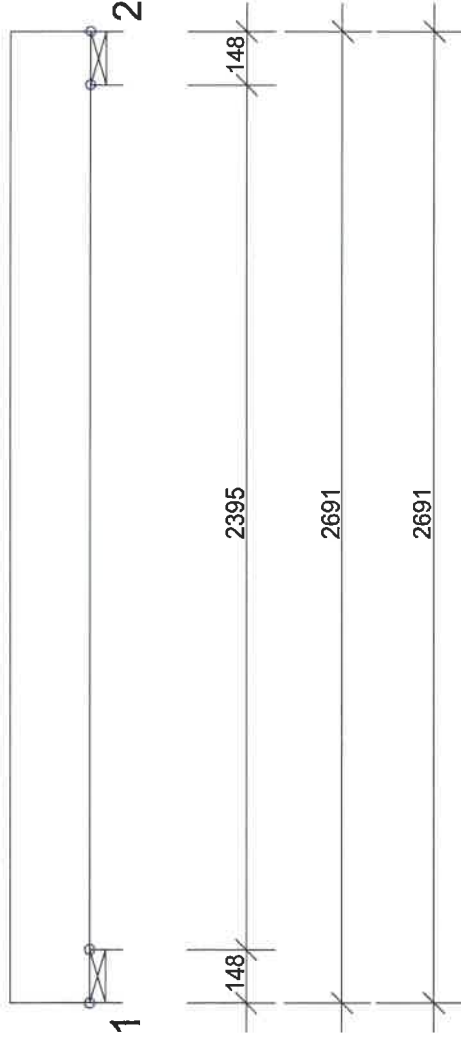
**BELASTNINGER (N/m²):**

SNØLAST (PÅ MARK, 250 m.o.h.): 3600  
 VINDLAST (HASTIGHETSTRYKK): 1000

EGENLASTER: SE VIRKESTABELLEN  
 ØVRIGE LASTER I HHT. BEREGN.UTSKR.

**OPPLEGSREAKSJONER BRUDDGR. (N):**

KNUTE NR	RETN.	LK P/A MAX	LK B/C MAX	LK B/C MIN	OPPL MM
1	Vert	7872	26293	-2319	36
2	Vert	8533	28550	-2513	39



TOLERANSE FORBINDELSESPASSERING: 5 mm

VIRKESDEL	BREDE 115 MM				SPIKERPLATER: EKS. SKJØTER				SPIKERPLATER - SKJØTER:							
	HØYDE MM	KVAL.	AVS. MM(ST)	LAST N/m²	UGR %	KNUTE NR	PLATE TYPE	BREDE MM	LENGDE MM	UGR %	KNUTE NR	PLATE TYPE	BREDE MM	LENGDE MM	UGR %	
1-2	225	L40	Ja	260	44											

**DEFORMASJONER I BRUKSGRENSE:**

KNUTE NR	VERT.	HORIS.	LK NR.
1-2	4.6	0.0	14

FOR DEFORMASJON I FLERE PUNKTER - SE BER.UTSKRIFT

Rakkestad Bygg AS  
 Mork bygg C og D  
 Kirkeveien 45, SKI  
 Ordre 5101



TEGNET KONSTR.AV  
 Jon André Kristiansen  
 HALDEN, 07.01.2008

VERSD. 2008  
 TID: 3.18  
 H073879

SKALA 1:20(A4)

KOD TYP POS B2

TEGNINGSNUMMER

REG.



B3 - 1 stk

**GENERELLE ANVISNINGER:**

TAKSTOLEN ER KONSTRUERT MED DATAPROGRAM "TRUSSCON" SOM ER GODKJENT BRUKT AV TAKSTOLKONTROLLEN. GODKJ.NR.: OEF/TG/352161. LIS.NR: 8496. DIM. NORM VIRKE: NS 3470. 5.u/g. FORBINDELSER: I TILLEGG NTT TS nr.24 UTFØRELSESKONTROLL I HHT. NS 3470, 7.1 FORMFAKTOR FOR SNØ I HHT. NS 3491-3

**GENERELLE FORUTSETNINGER:**

VIRKESBREDE: (mm) 115  
 LASTBREDE MAX: (mm) 10  
 KLIMAKLASSE: 1  
 PALITELIGHETSKLASSE: 1  
 LASTFORDELNINGSAKTOR: 1.00

KONSTRUKSJON MED NS-MERKEDE MATERIALER + EKSTERN KONTROLLORDNING

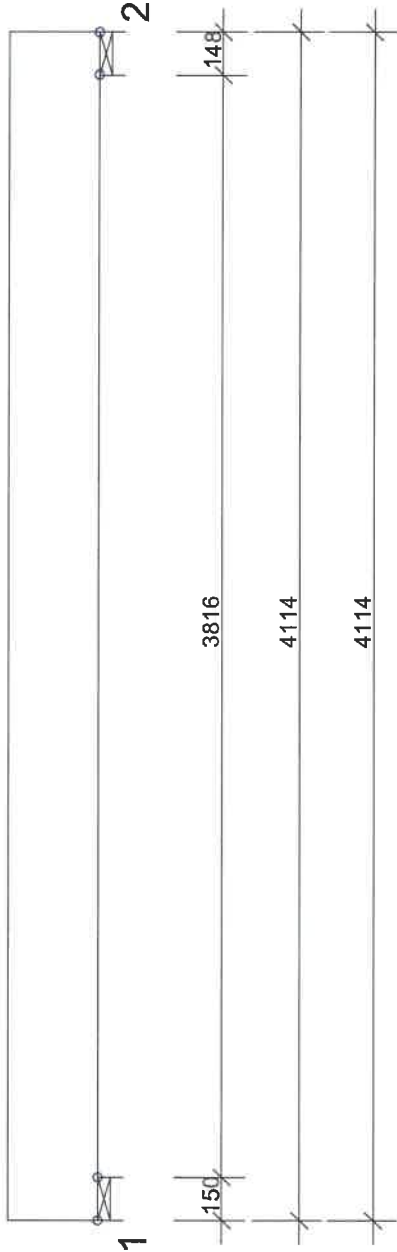
**BELASTNINGER (N/m²):**

SNØLAST (PÅ MARK, 250 m.o.h.): 3500  
 VINDLAST (HASTIGHETSTRYKK): 1000

EGENLASTER: SE VIRKESTABELLEN  
 ØVRIGE LASTER I HHT. BEREGN.UTSKR.

**OPPLEGGSREAKSJONER BRUDDGR. (N):**

KNUTE NR	RETN.	LK P/A MAX	LK B7/C MAX	LK B7/C MIN	OPPL MM
1	Vert	13974	47541	-3985	72
2	Vert	12785	43495	-3646	66



TOLERANSE FORBINDELSESPASSERING: 5 mm

VIRKESDEL	BREDE 115 MM		KVAL.	AVS. MM(ST)	LAST N/m²	UGR %
	HØYDE MM	UGR %				
1-2	315	61	L40	Ja	260	61

SPIKERPLATER: EKS. SKJØTER				
KNUTE NR	PLATE TYPE	BREDE MM	LENGDE MM	UGR %

SPIKERPLATER - SKJØTER:				
KNUTE NR	PLATE TYPE	BREDE MM	LENGDE MM	UGR %

**DEFORMASJONER I BRUKSGRENSE:**

KNUTE NR	VERT.	HORIS.	LK NR.
1-2	10.1	0.0	14

FOR DEFORMASJON I FLERE PUNKTER - SE BER.UTSKRIFT

Rakkestad Bygg AS  
 Mork bygg C og D  
 Kirkeveien 45, SKI  
 Ordre 5101



TEGNET KONSTR. AV  
 Jon André Kristiansen  
 HALDEN, 07.01.2008  
 ARBEIDSNR.  
 H073879

VERSJON: 2007 SR3  
 103: 13.18

KOD TYP POS B3  
 TEGNINGNUMMER  
 SKALA 1:25(A4)  
 REG.

B4 - 1 stk

**GENERELLE ANVISNINGER:**

TAKSTOLEN ER KONSTRUERT MED DATAPROGRAM "TRUSSCON" SOM ER GODKJENT BRUKT AV TAKSTOLKONTROLLEN. GODKJ.NR.: OET/G/352161. LIS.NR: 8496. DIM. NORM VIRKE: NS 3470. 5.u.lg. FORBINDELSER: I TILLEGG NTI TS nr.24 UTFØRELSESKONTROLL I HHT. NS 3470, 7.1 FORMFAKTOR FOR SNØ I HHT. NS 3491-3

**GENERELLE FORUTSETNINGER:**

VIRKESBREDD: (mm) 115  
 LASTBREDD: (mm) 600  
 KLIMAKLASSE: 1  
 PÅLITELIGHETSKLASSE: 1  
 LASTFORDELNINGSAKTOR: 1.10

KONSTRUKSJON MED NS-MERKEDE MATERIALER + EKSTERN KONTROLLORDNING

**BELASTNINGER (N/m²):**

SNØLAST (PÅ MARK, 250 m.o.h.): 3500  
 VINDLAST (HASTIGHETSTRYKK): 1000

EGENLASTER: SE VIRKESTABELLEN  
 ØVRIGE LASTER I HHT. BEREGN.UTSKR.

**OPPLEGGSREAKSJONER BRUDDGR. (N):**

KNUTE NR	RETN.	LK P/A MAX	LK B*/C MAX	LK B*/C MIN	OPPL MM
1	Vert	3281	12614	-1357	17
2	Vert	6089	21999	-2538	17
3	Vert	3273	11393	-1381	9
4	Vert	9509	35793	-3933	29
5	Vert	4313	16401	-1792	23



TOLERANSE FORBINDELSESPASSERING: 5 mm

VIRKE-DEL	BREDDE 115 MM	HØYDE MM	KVAL.	AVS. MM(ST)	LAST N/m²	UGR. %	SPIKERPLATER: EKS. SKJØTER			SPIKERPLATER - SKJØTER:								
							KNUTE NR	PLATE TYPE	BREDD: MM	LENGDE MM	UGR. %	KNUTE NR	PLATE TYPE	BREDD: MM	LENGDE MM	UGR. %		
1-5		225	L40	Ja	260	40												

**DEFORMASJONER I BRUKSGRENSE:**

KNUTE NR	VERT.	HORIS.	LK NR.
4-5	11.0	0.0	15
1-2	3.4	0.0	15
2-3	2.5	0.0	17

FOR DEFORMASJON I FLERE PUNKTER - SE BER.UTSKRIFT

Rakkestad Bygg AS  
 Mørk bygg C og D  
 Kirkeveien 45, SKI  
 Ordre 5101

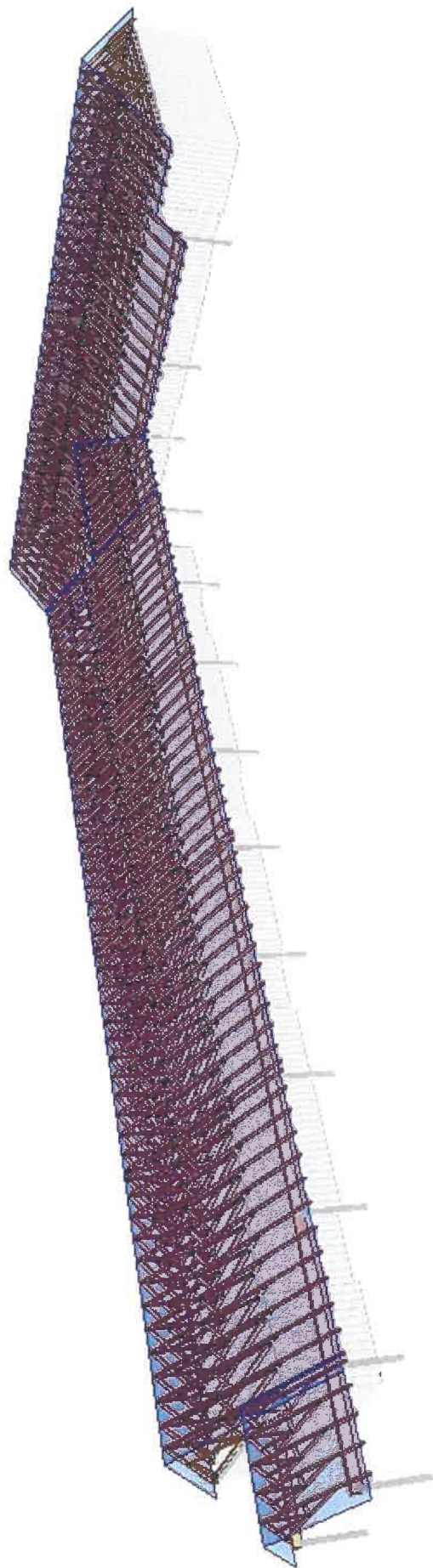


TEGNET KONSTR AV GODK ARBEIDSNR.  
 Jon André Kristiansen H073879  
 HALDEN, 07.01.2008

VERSJON: 2007 SR3  
 TID: 13:18

SKALA 1:90(A4)

KOD TYP POS B4  
 TEGNINGNUMMER  
 REG.



TEGNET KONTR. AV  
Jon André Kristiansen  
Halden

GODKJ. ARBEIDSNR.  
H073879

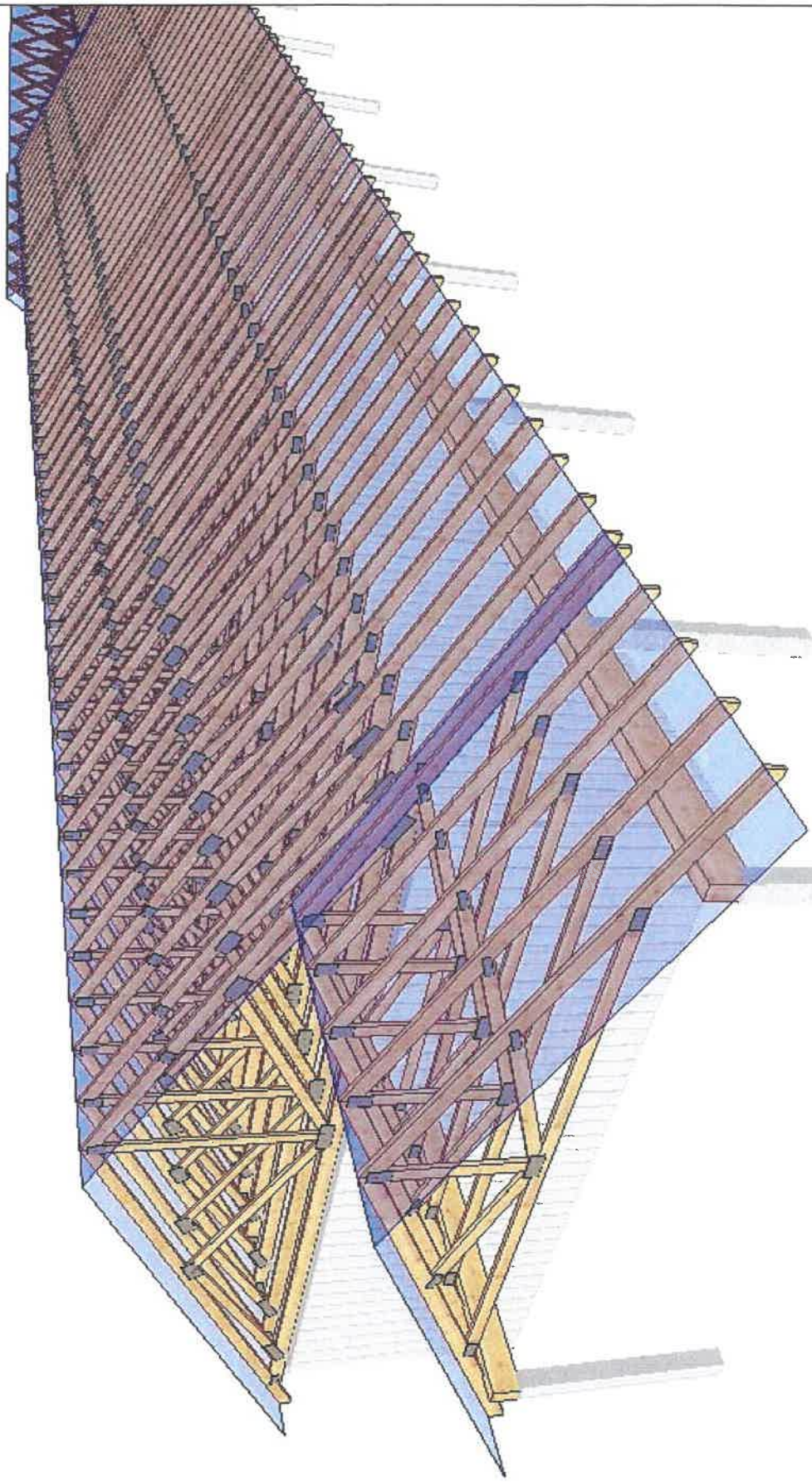
07.01.2008

KODE TYPE POS.

TEGNINGSNUMMER

REG.

Rakkestad Bygg AS  
Mork bygg C og D  
Kirkeveien 45, SKI  
Ordrer 5101



Rakkestad Bygg AS  
Mork, bygg C og D  
Kirkeveien 45, SKI  
Ordrer 5101



TEGNET KONSTR. AV  
Jon André Kristiansen  
Halden

GDOK ARBEIDSR.  
H073879

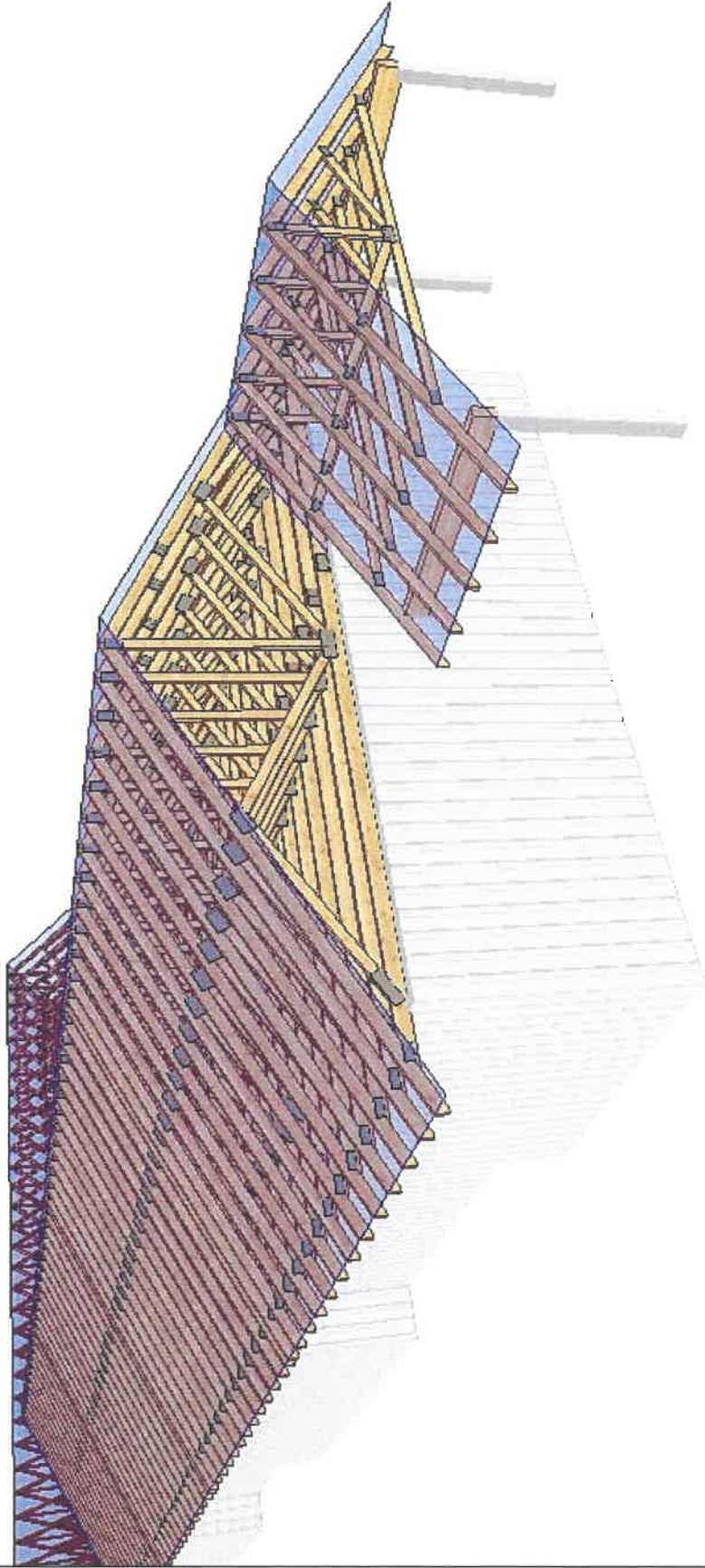
07.01.2008

KODE TYPE POS.

TEGNINGSNUMMER

REG.





Rakkestad Bygg AS  
Mork bygg C og D  
Kirkeveien 45, SKI  
Ordrer 5101

**HALDEN**  
**TAKSTØI**

TEGNET KONSTR./AV  
Jon André Kristiansen  
Halden

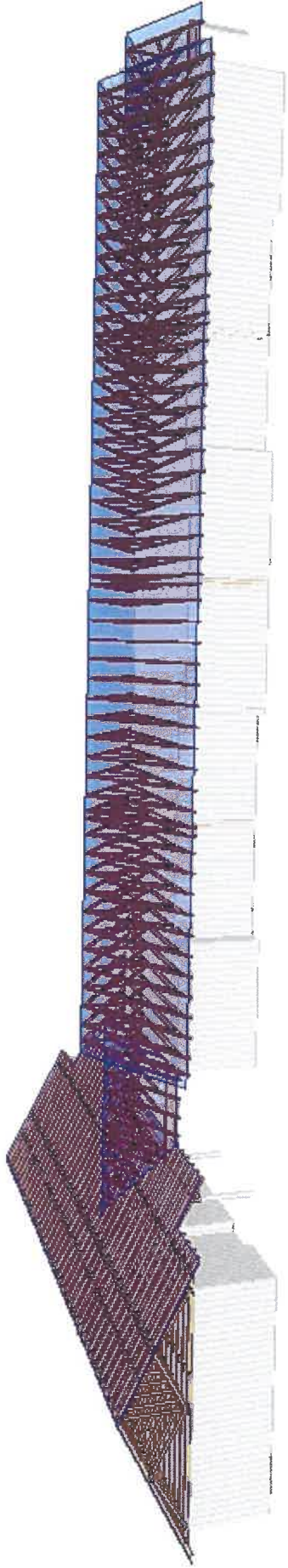
GODK. ARBEIDSRN.  
H073879

07.01.2008

TEGNINGSNUMMER

REG.





**HALDEN  
TAKSTOL**

TEGNET KONSTR. AV  
JOTI André Kristiansen  
Halden

GOBK. ARBEIDSNR.  
H073879

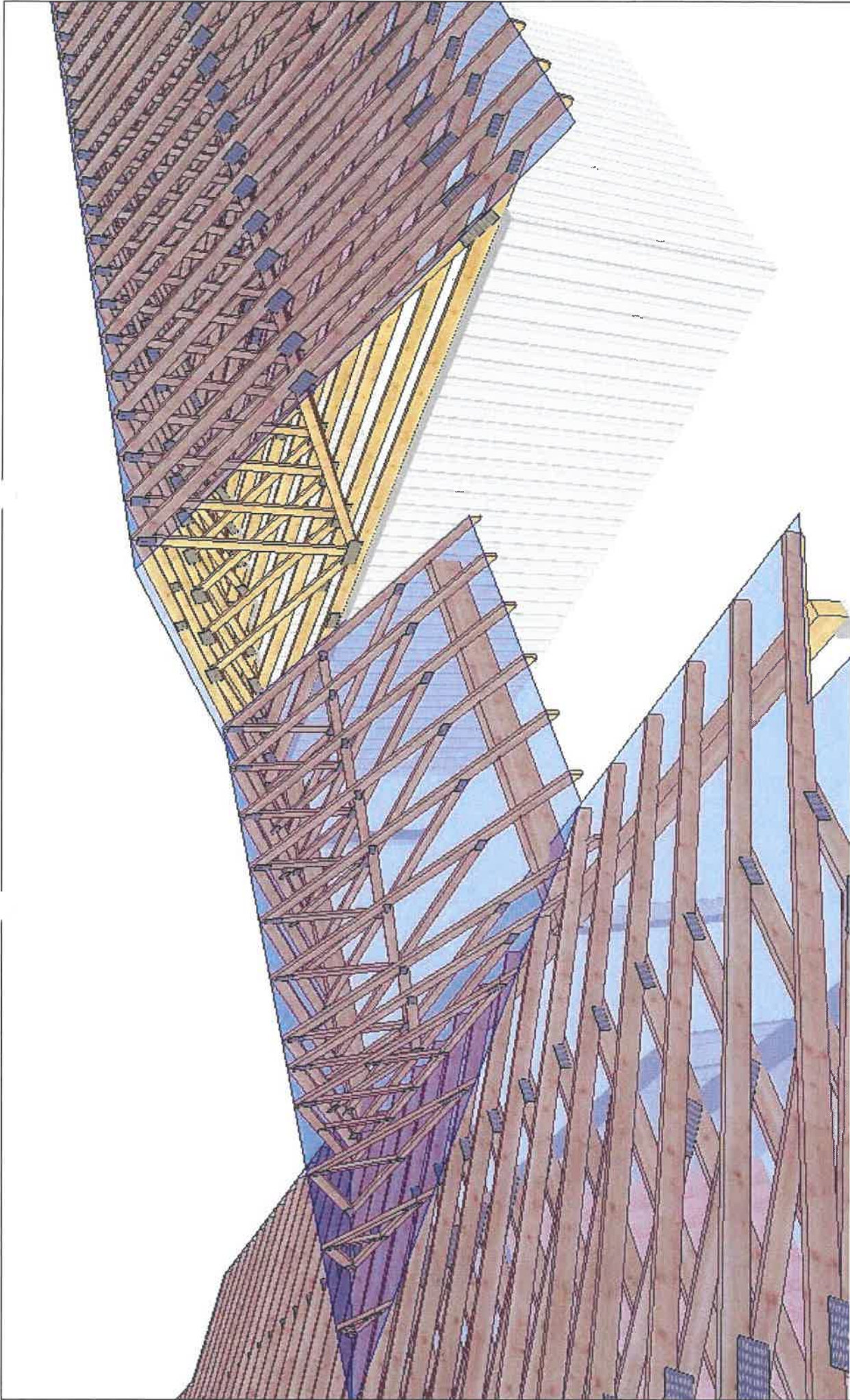
07.01.2008

Rakkestad Bygg AS  
Mork bygg C og D  
Kirkeveien 45, SKI  
Ordre 5101

KODE TYPE POS

TEGNINGSNUMMER

REG.



Rakkestad Bygg AS  
Mork bygg C og D  
Kirkeveien 45, SKI  
0480 5101

**HALDEN**  
**TAKSTOL**

TEGNET KONSTRAV  
Jon André Kristiansen  
Halden

GODK. ARBEIDSR.  
H073879

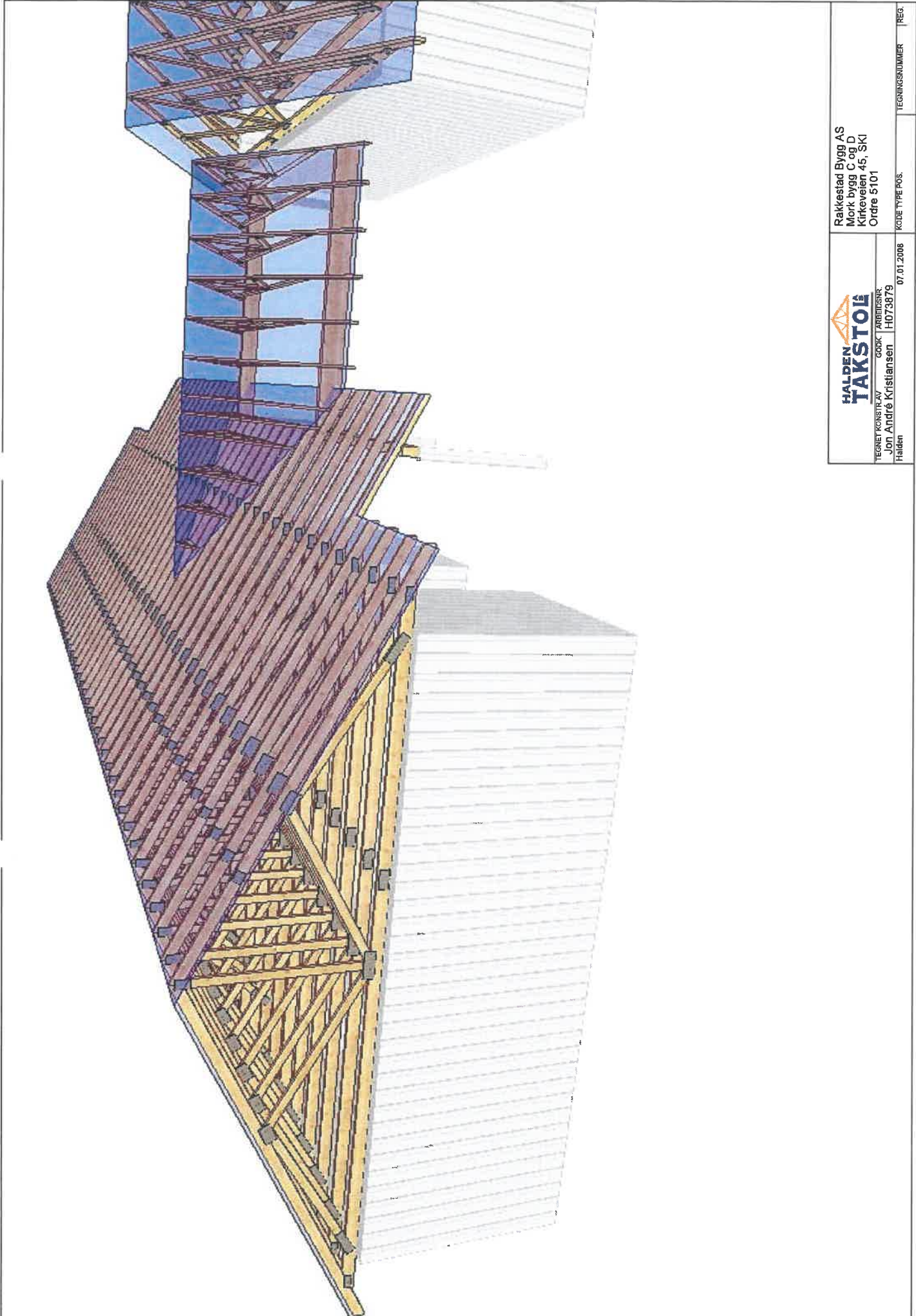
07.01.2008

KODE TYPE PDS.

TEGNINGSNUMMER

REG.





Rakkestad Bygg AS  
Mork bygg C og D  
Kirkeveien 45, Ski  
Ordre 5101

**HALDEN**  
**TAKSTOL**

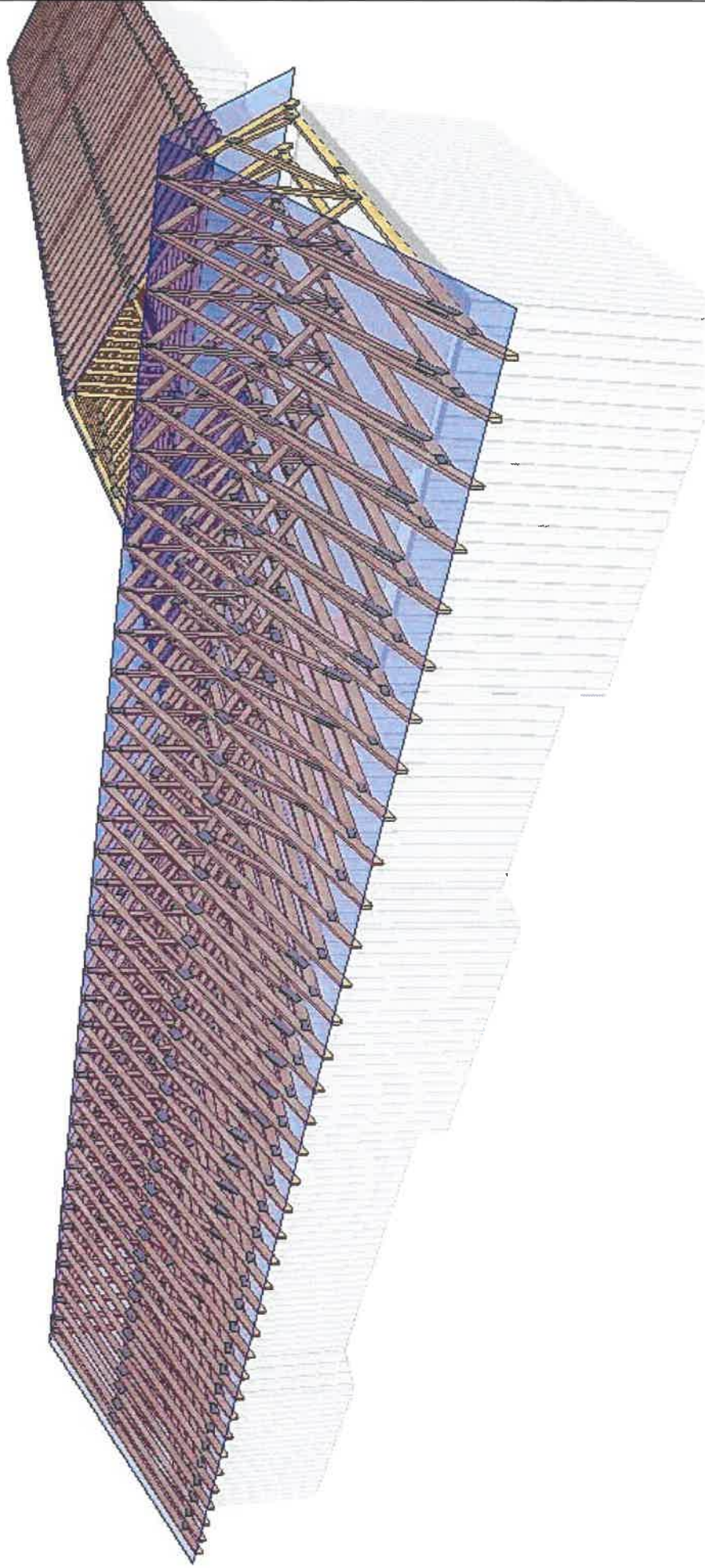
TEGNET KONSTR. AV  
JON Andre Kristiansen  
Halden

GODK. ARBEIDSNR.  
H073879

07.01.2008

TEGNINGSNUMMER

REG.



Rakkestad Bygg AS  
Mork bygg C og D  
Kirkeveien 45, SKI  
Ordre 5101

**HALDEN**  
**TAKSTOL**

TEGNET KONSTRUKTIV  
JON André Kristiansen  
Halden

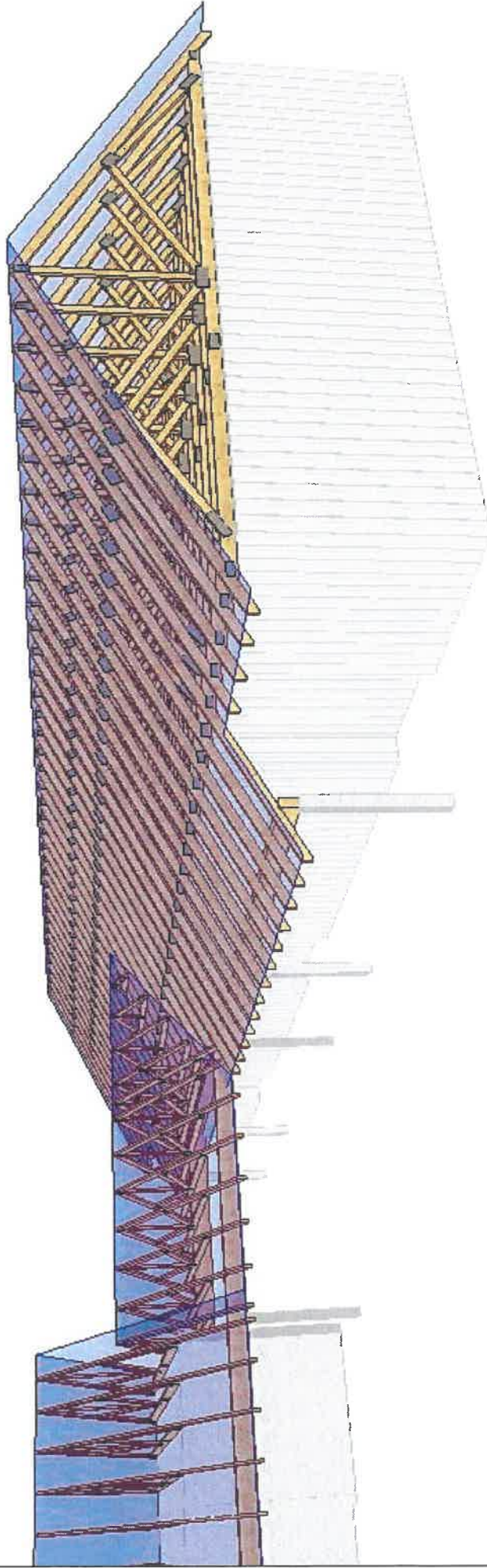
600K | ARBEIDSNR.  
H073879

07.01.2008

TEGNINGSNUMMER

REG.





Rakkestad Bygg AS  
Mork bygg C og D  
Kirkeveien 45, SKI  
Ordrer 5101

**HALDEN**  
**TAKSTOL**

TEGNET KONSTR AV  
Jon André Kristiansen  
Halden

GODK. ARBEIDSNR.  
H073879

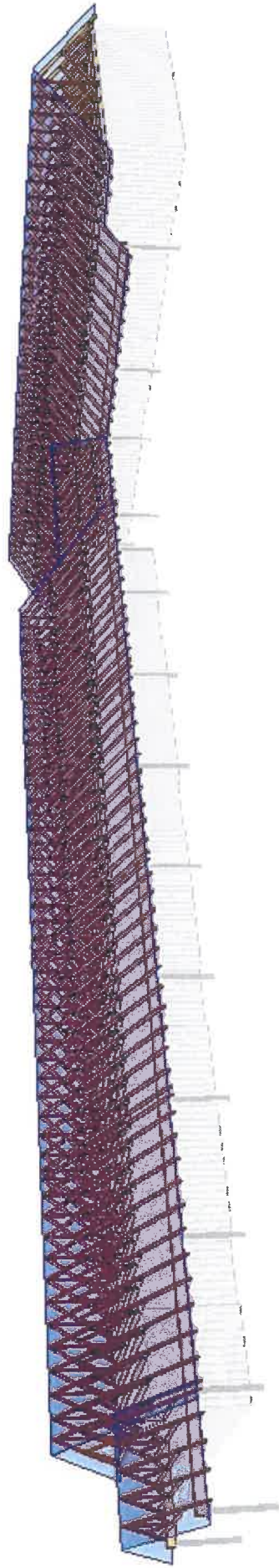
KODE TYPE POS

07.01.2008

TEGNINGSNUMMER

REG





Rakkestad Bygg AS  
Mork bygg C og D  
Kirkeveien 45, SKI  
Ordrer 5101



TEGNET KONSTR. AV  
Jon André Kristiansen  
Halden

GODK. ARBEIDSNR.  
H073879

07.01.2008

TEGNINGNUMMER

REG.