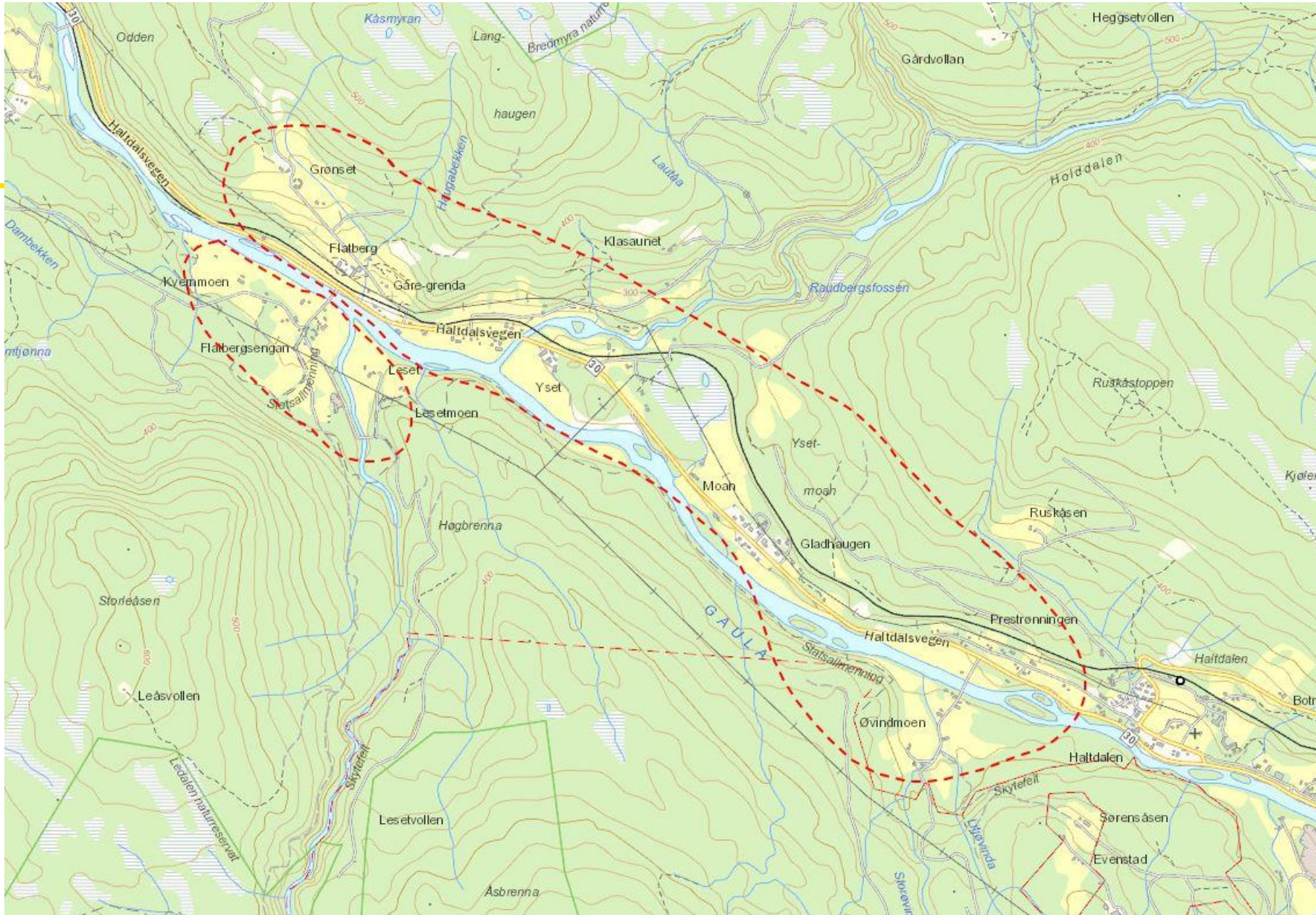


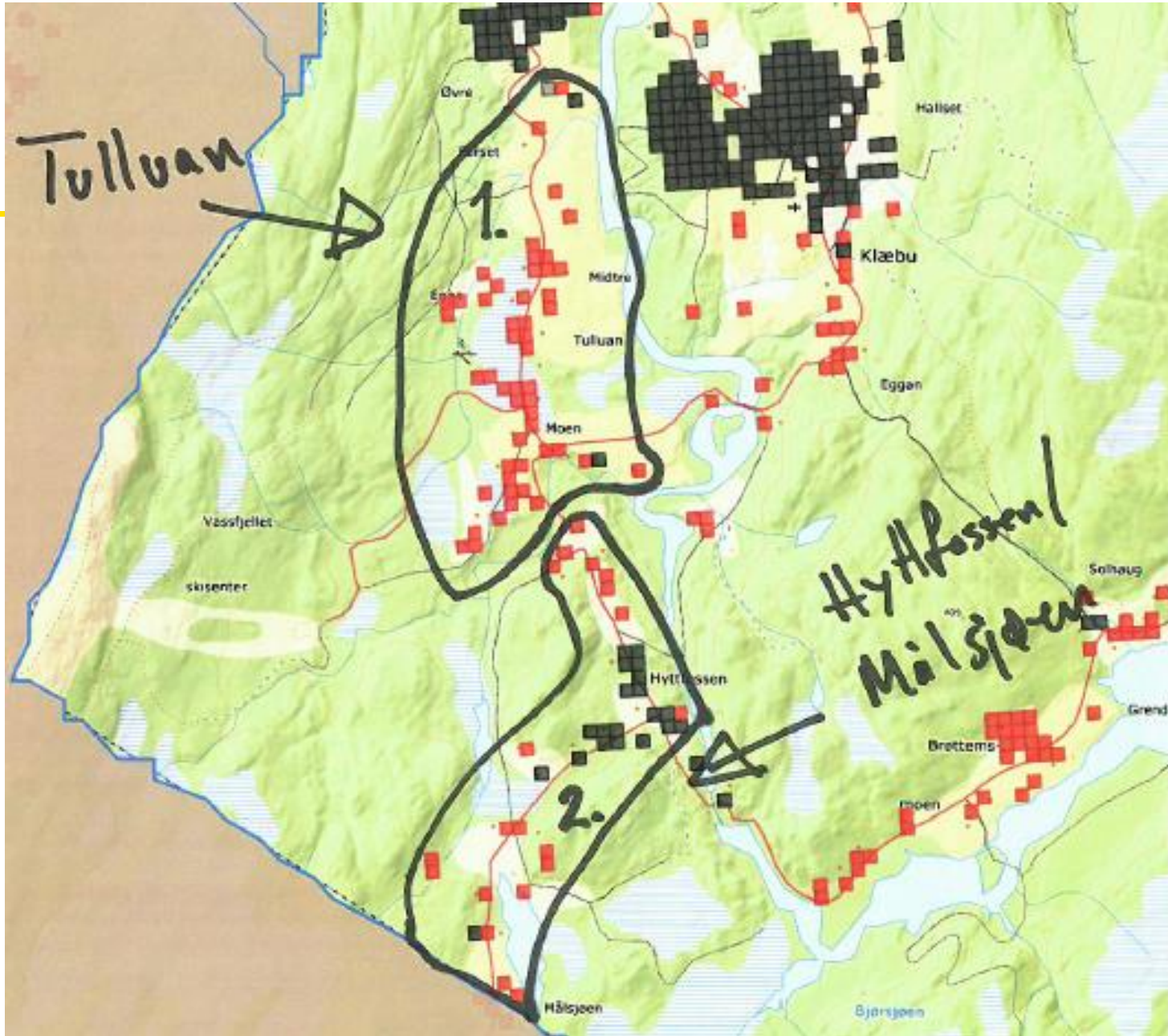


#001 - Hemne kommune  
K.øra - Storodan  
Ca 70 husstader  
Tilskudd: 1 750 000





**#002 - Holtålen kommune**  
**Nord Haldalen**  
**Ca 40 husstander**  
**Tilskudd: 2 600 000**



#003 - Klæbu kommune

Tulluan

Ca 55 husstander

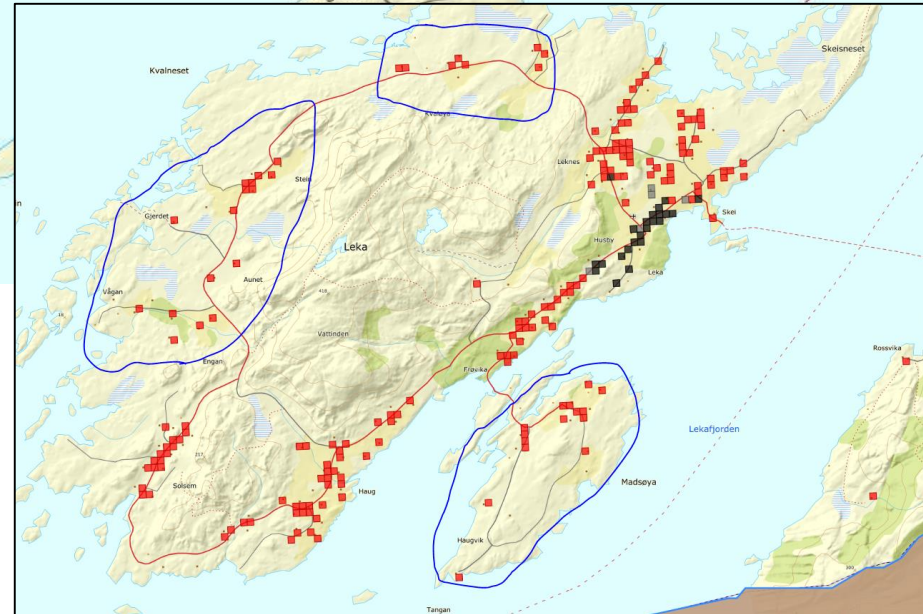
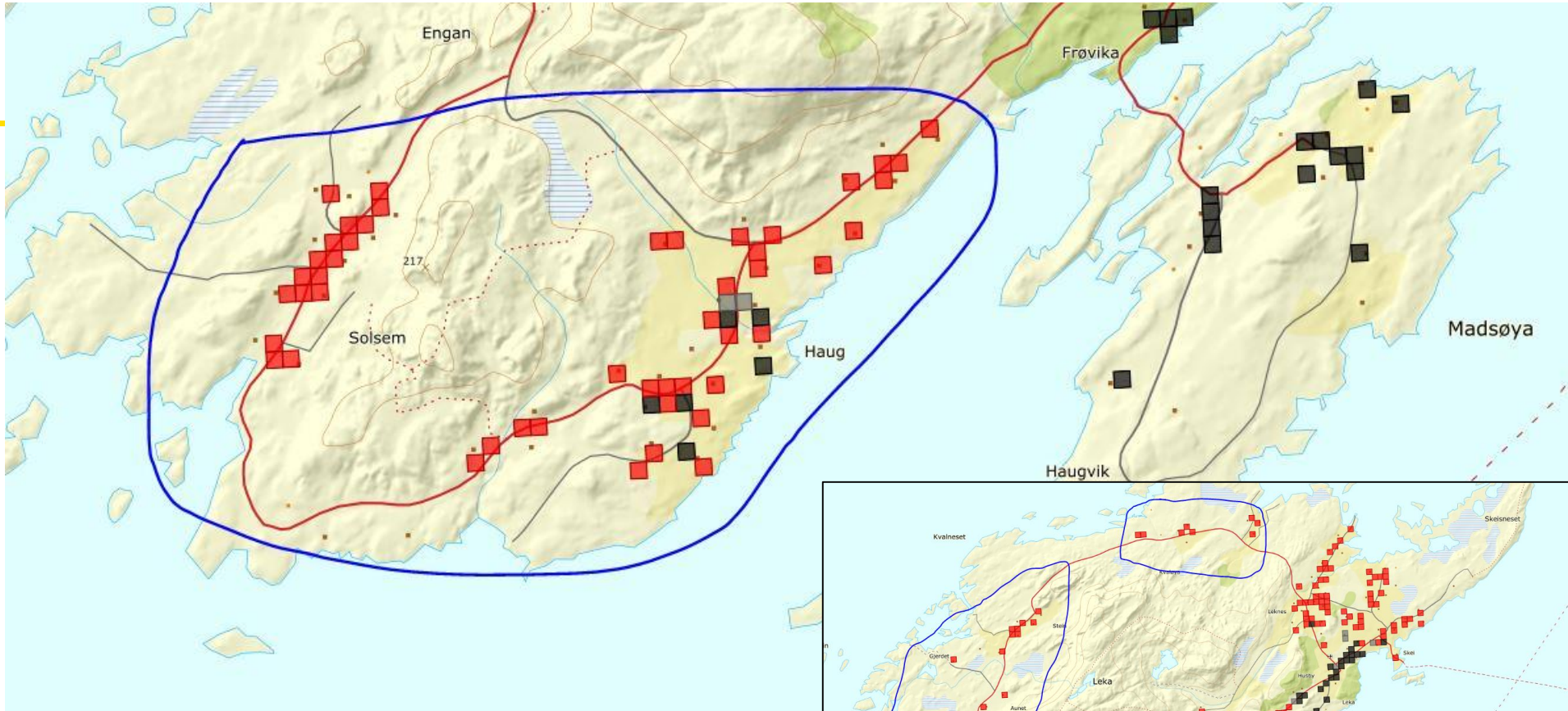
Tilskudd: 1 650 000

#004 - Klæbu kommune

Hyttfossen

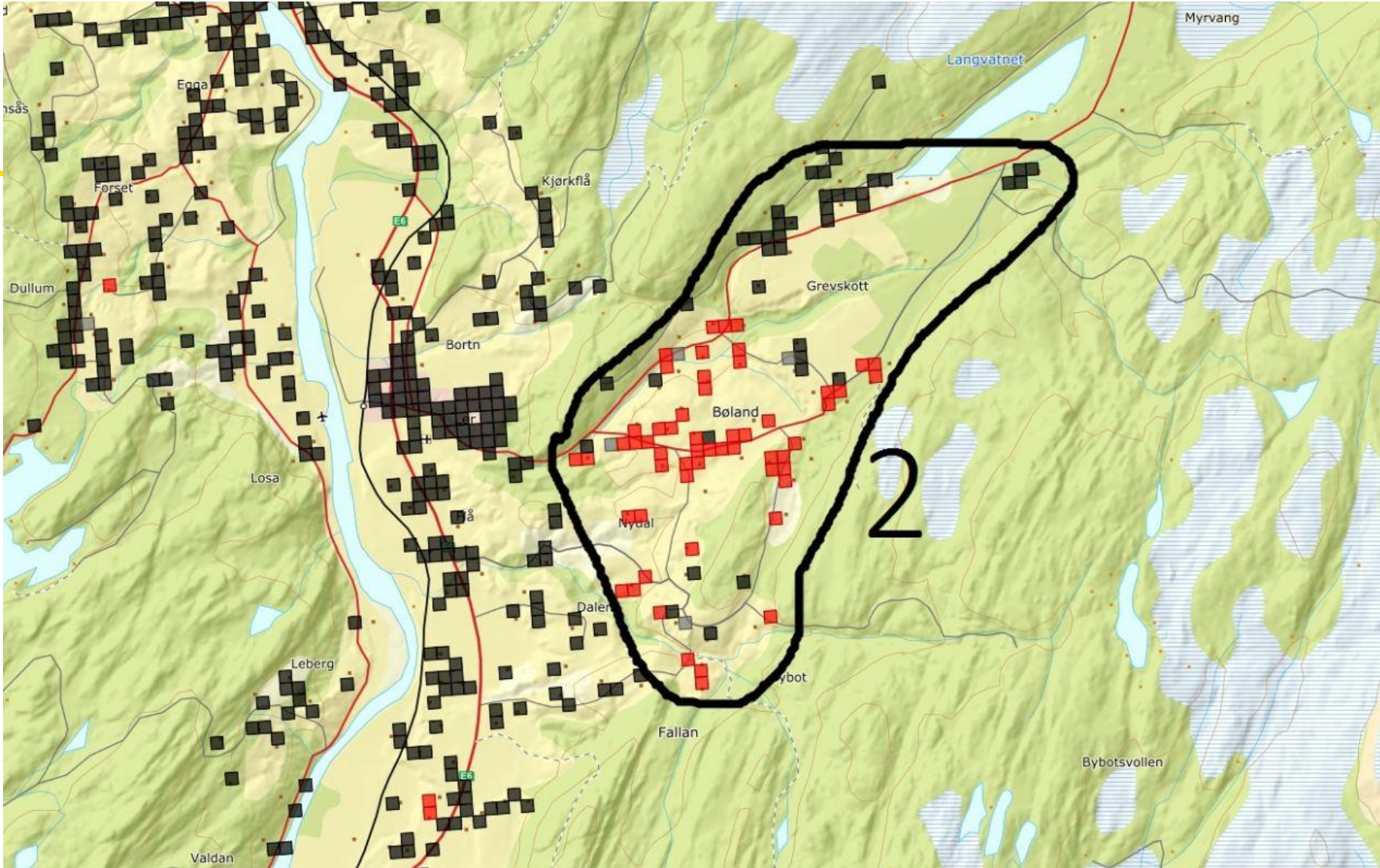
Ca 77 husstander

Tilskudd: 1 950 000



#005 - Leka kommune  
Haug - Solsem  
Ca 95 husstunder  
Tilskudd: 3 180 000

Vi kommer også til  
å be om tilbud på  
utbygging av resten  
av øya som ikke er  
utbygd.

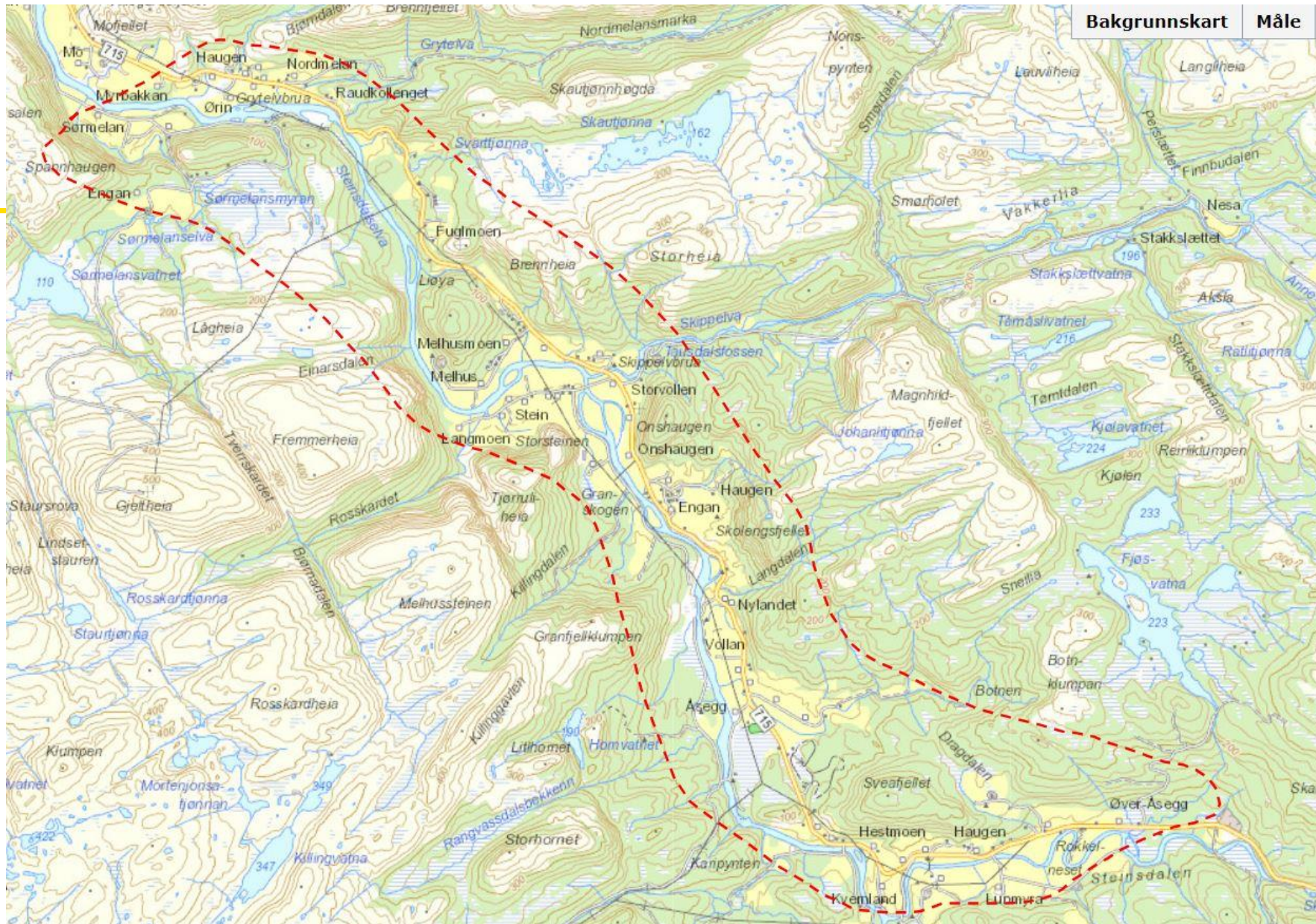


#006 - Melhus kommune

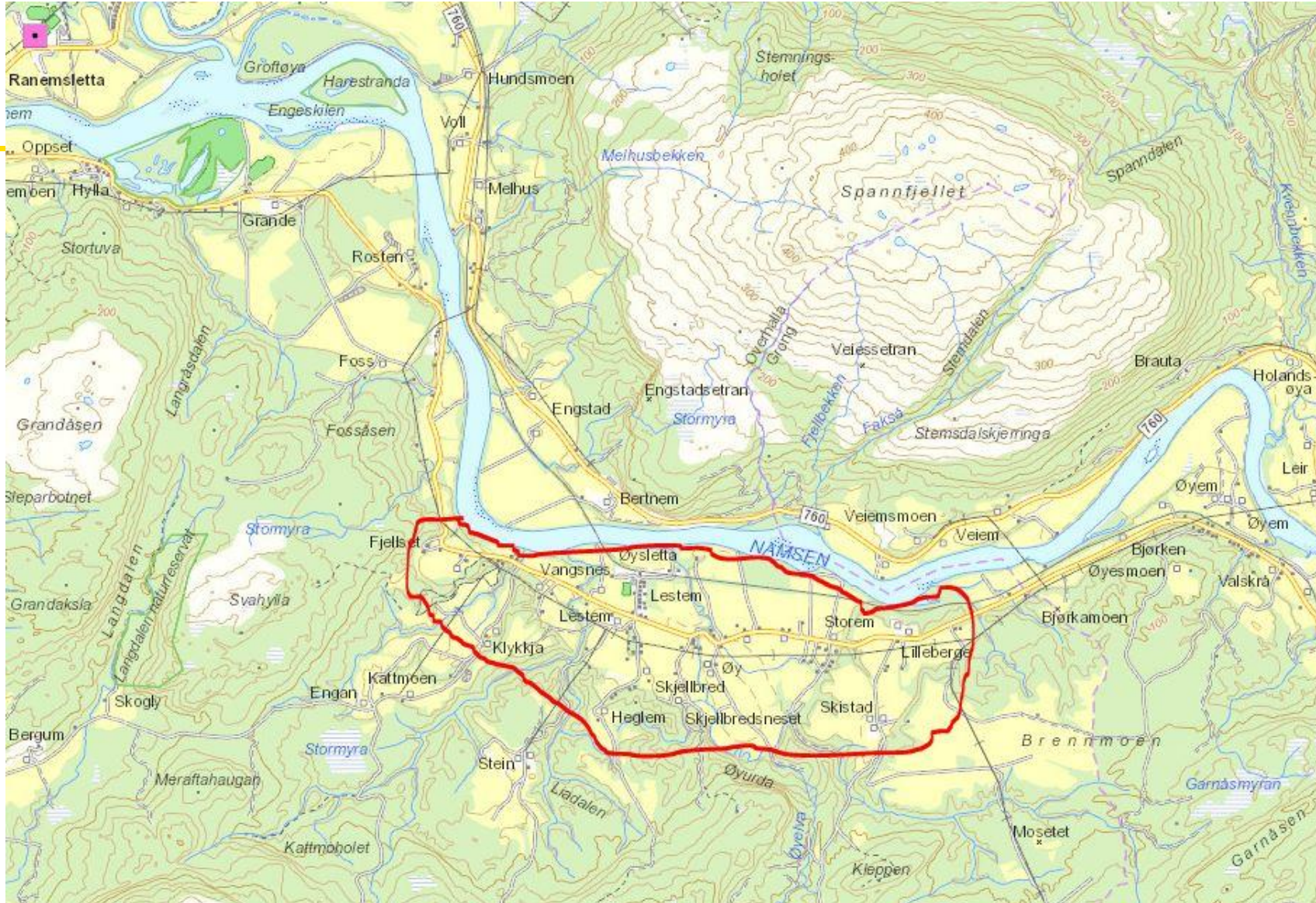
Ler, øst

Ca 160 husstander

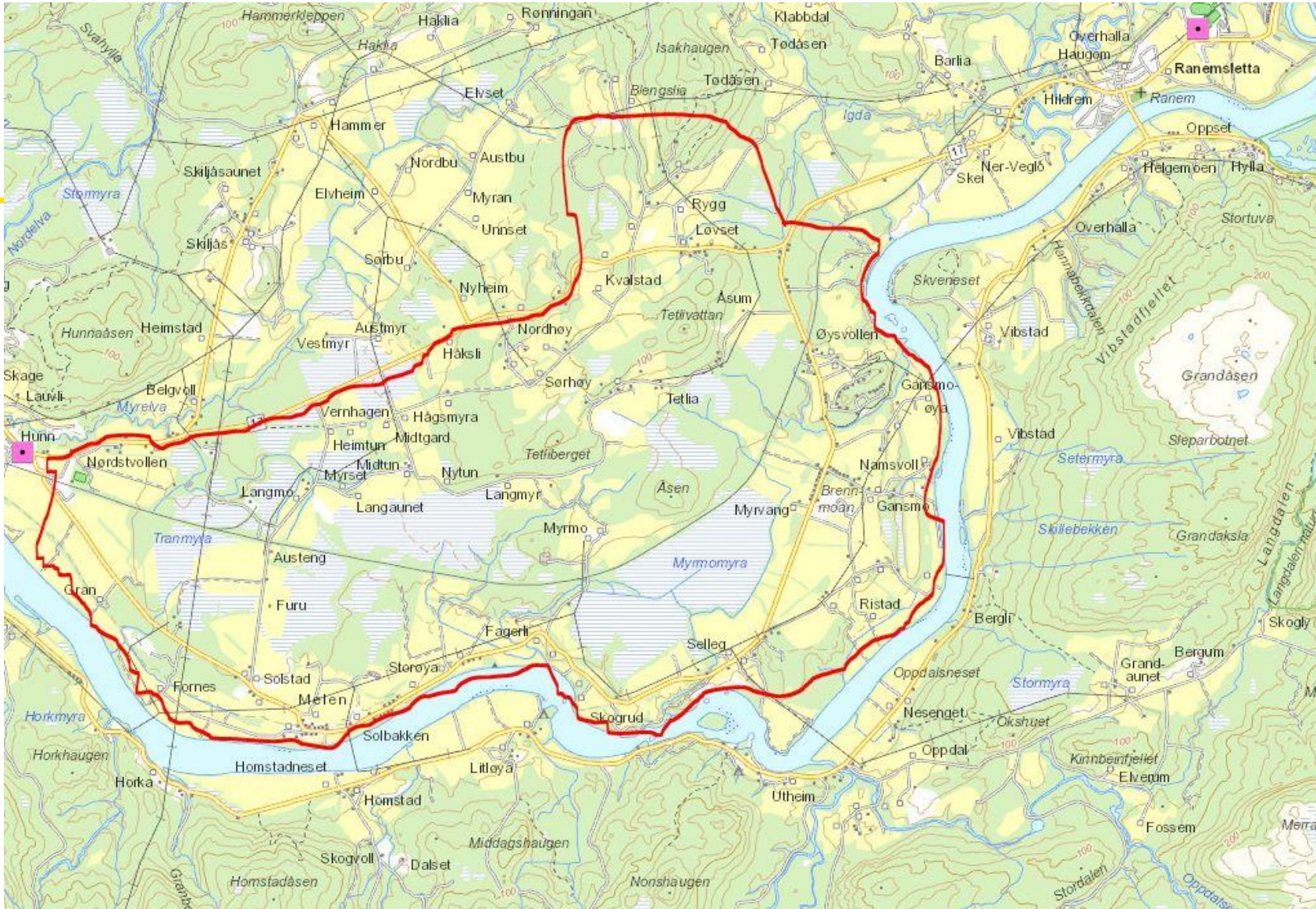
Tilskudd: 2 750 000



**#007 - Osen kommune**  
**Normland – Øver Åsegg**  
 Ca 136 husstander  
 Tilskudd: 1280 000

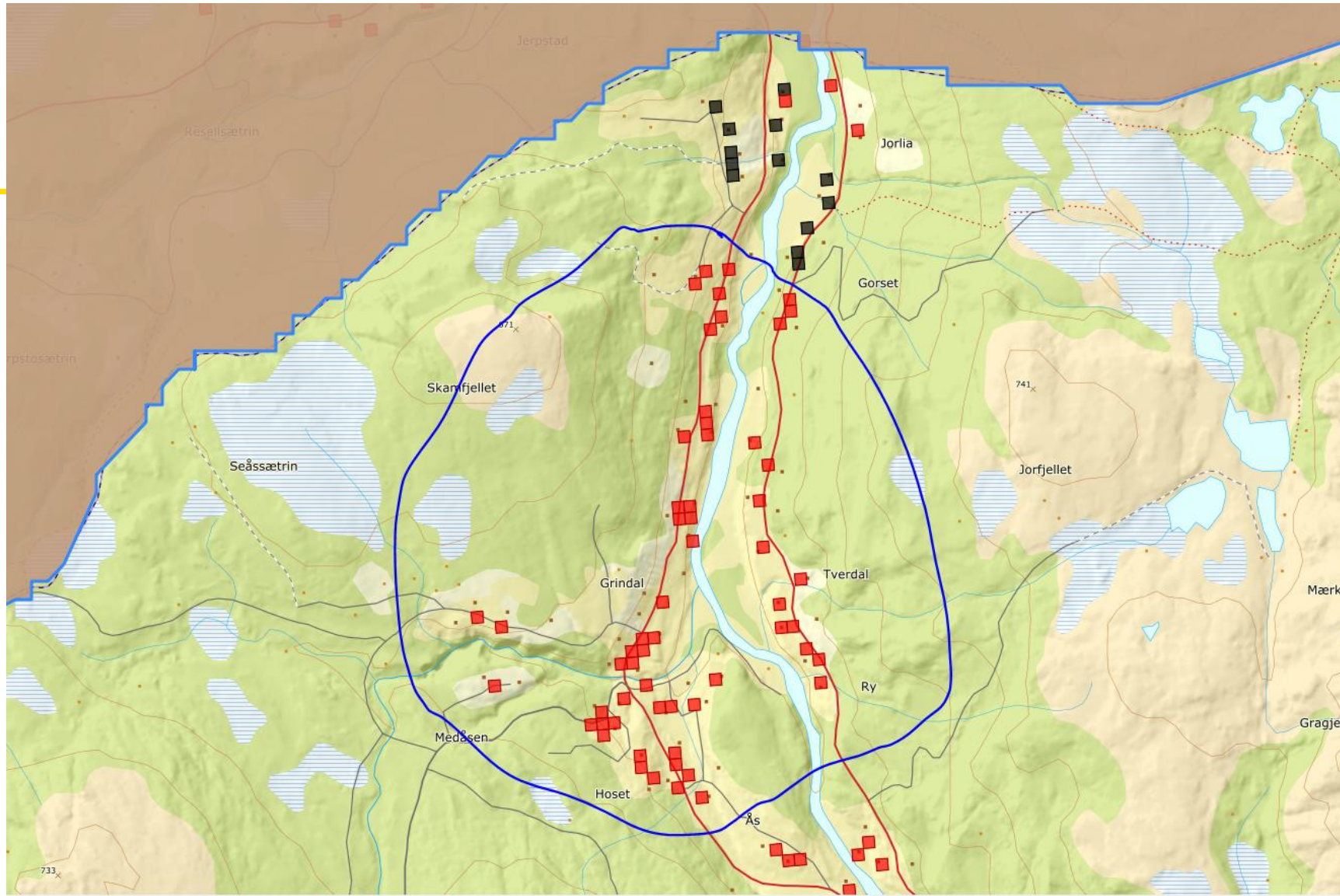


#008 Overhalla kommune  
Øysletta  
Ca 90 husstander  
Tilskudd: 1 070 000



**#009 - Overhalla kommune**  
**Mælen - Øyesvold - Ryggahøgda**  
**Ca 120 husstander**  
**Tilskudd: 2 950 000**

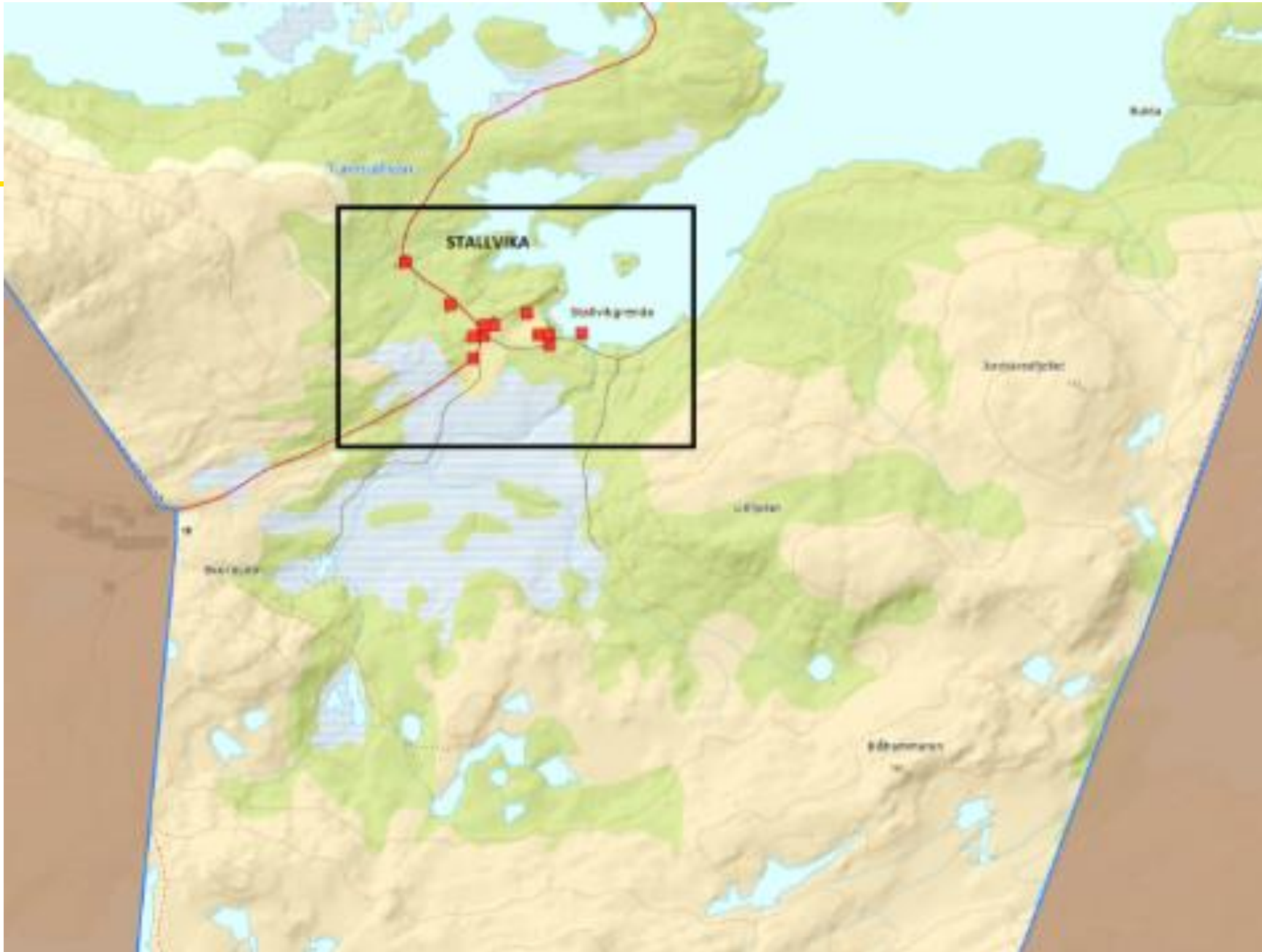




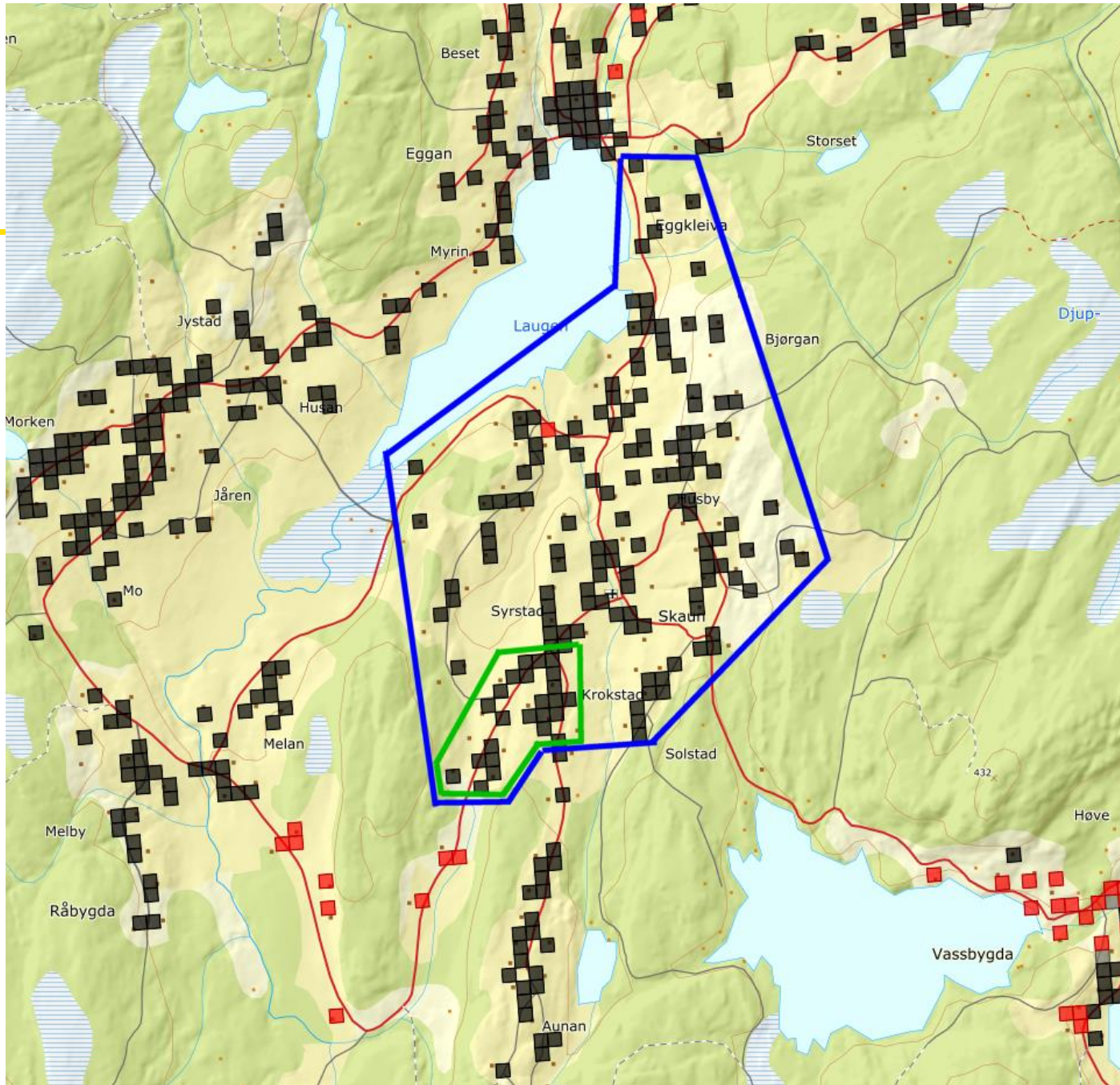
**#010 - Rennebu kommune**  
**Grindal**  
**Ca 85 husstander**  
**Tilskudd: 2 200 000**



**#011 - Roan kommune**  
Roan sentrum  
Ca 190 husstander  
Tilskudd: 2 670 000

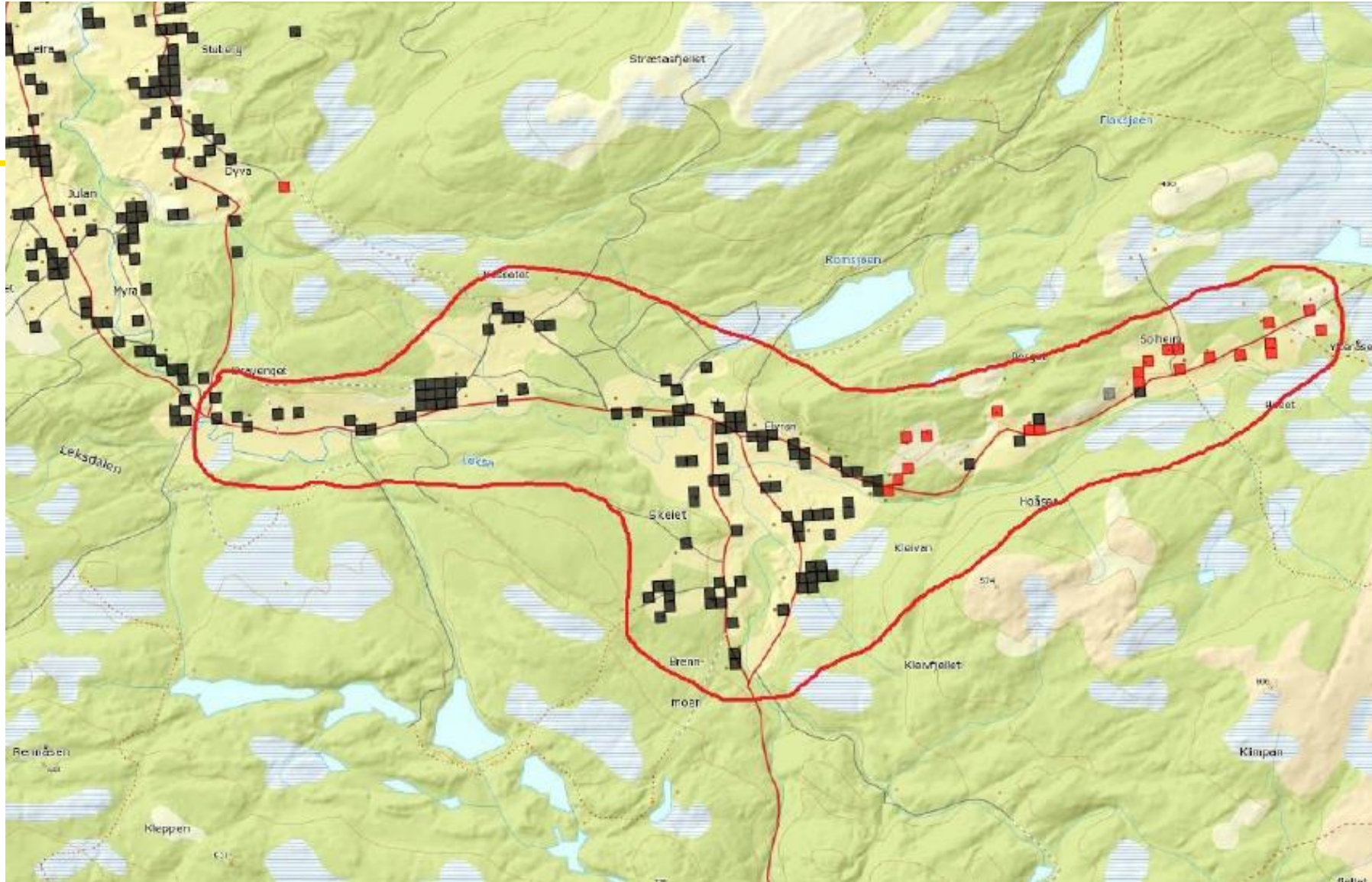


#012 - Røyrvik kommune  
Stallvika  
Ca 14 husstander  
Tilskudd: 1 200 000



#013 - Skaun kommune  
Sør/sørøst Laugen  
Ca 210 husstander  
Tilskudd: 2 630 000

Område innenfor  
grønt polygon  
omfattes trolig av  
eksisterende utbygging.

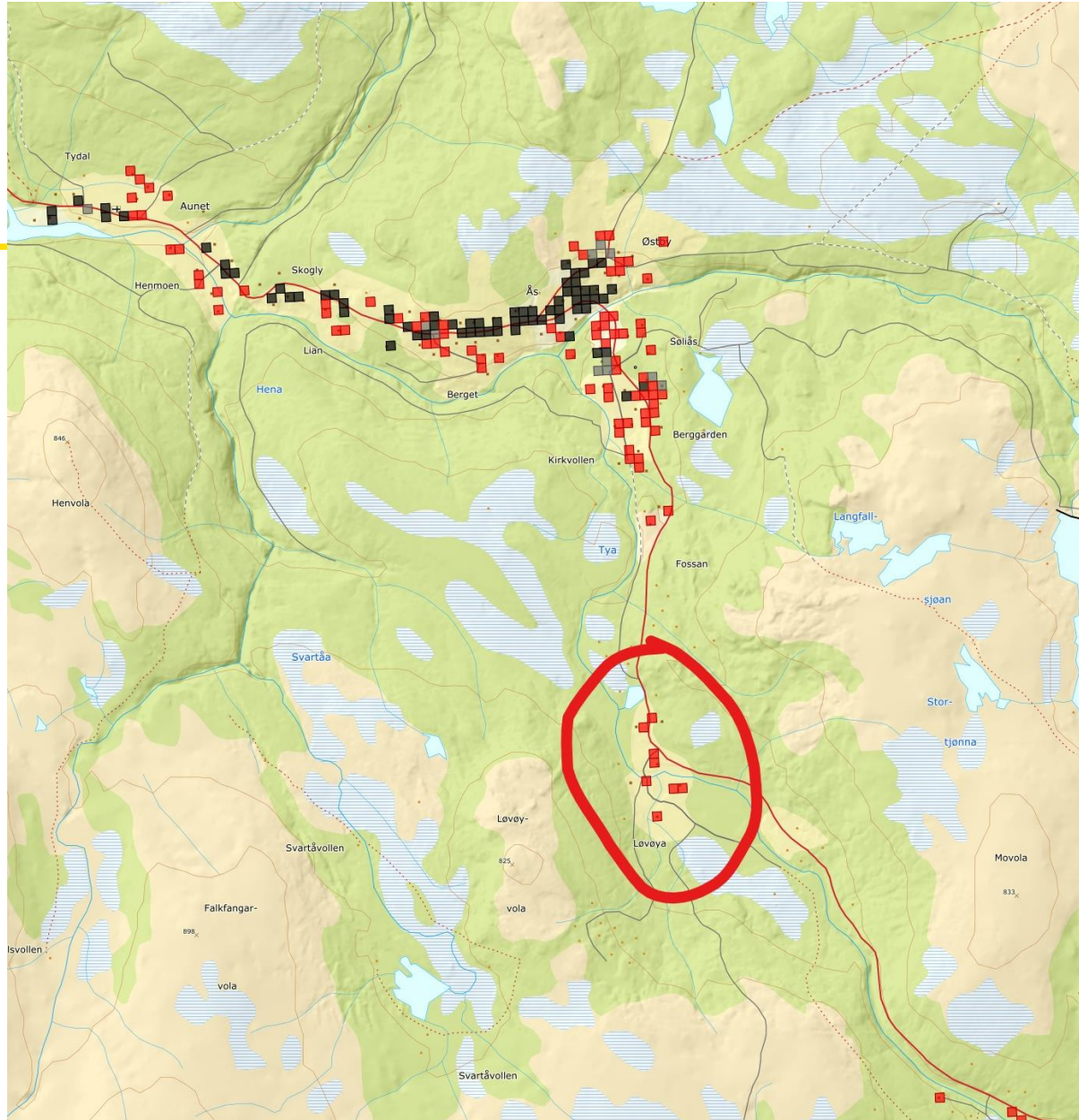


#014 - Stjørdal kommune

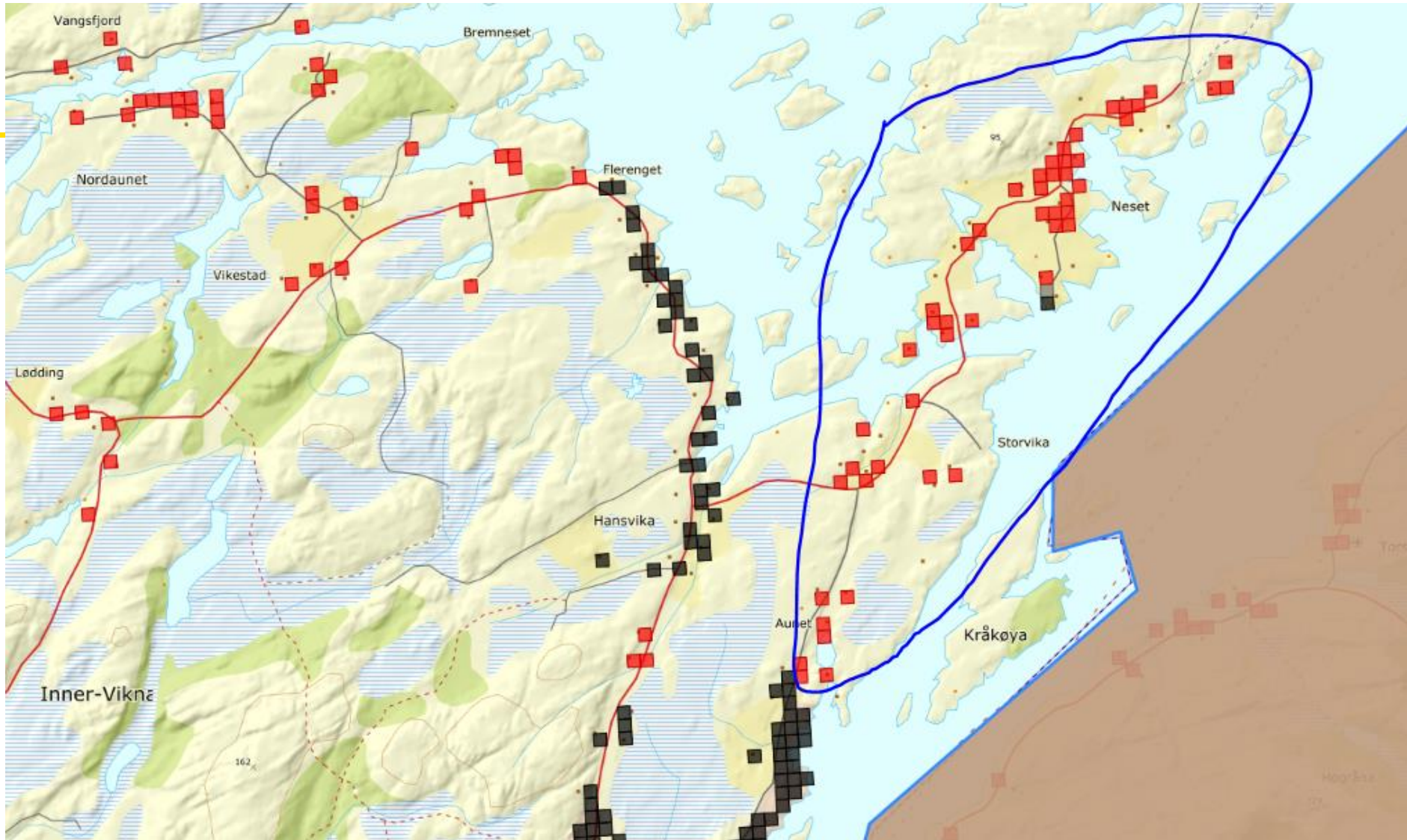
Elvran

Ca 180 husstander

Tilskudd: 3 120 000



#015 - Tydal kommune  
Neabyen  
Ca 21 husstander  
Tilskudd: 420 000



016 - Vikna kommune  
Lauvøya  
Ca 62 husstander  
Tilskudd: 1 800 000

**#017 - Rindal kommune**  
**Løfall og Møkkelgården-Halgunset**  
Ca 40 husstander  
Tilskudd: 1 000 000

