

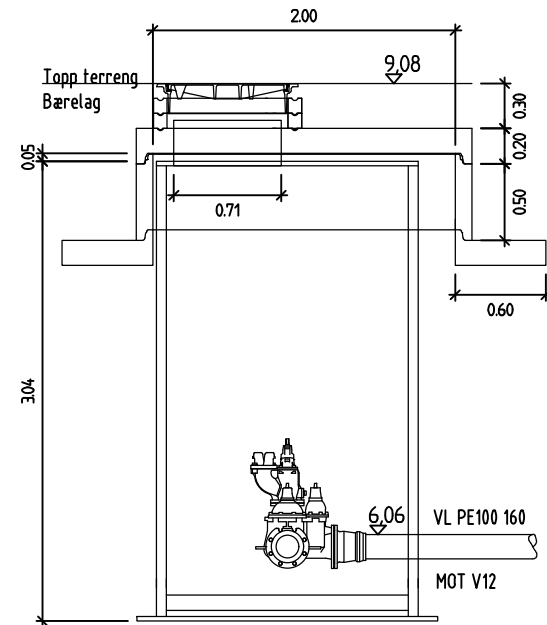
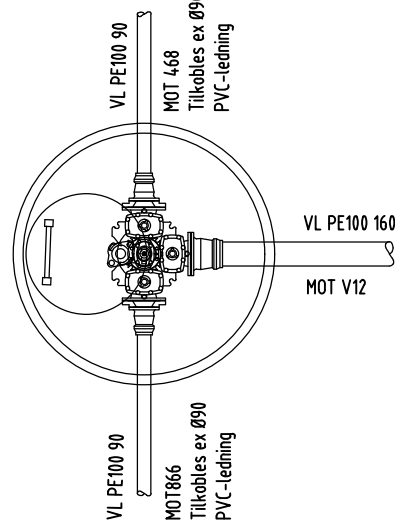
V8 - Ø1600 PE

Ø1600 PE tett kum
 topp lokk kote 9,08
 topp ledning 6,06
 kumhøyde -
 kumlukk Ø800

RØRDELER:

- 1 stk konsoll til DN150 kombikryss
- 1 stk DN150 3-veis kombikryss m/serviceventiler og uttak for brannventil
- 1 stk DN100 stengbar brannventil, NOR-kobling egnet for pluggkjøring
- 2 stk DN150/80 reduksjonsflens
- 2 stk DN80/90 strekkfast flenseuffe for PE
- 1 stk DN150/160 strekkfast flenseuffe for PE
- 2 stk Ø90 PE100 SDR11, lengde tilpasses
- 1 stk Ø160 PE100 SDR11, lengde tilpasses

1 stk kumstige med sikkerhetstopp



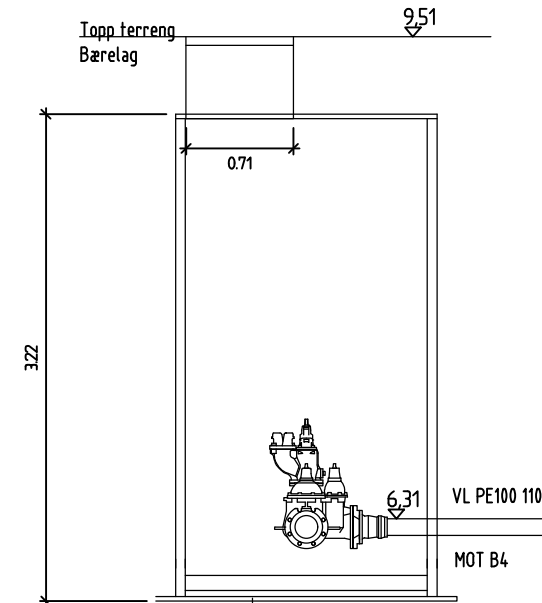
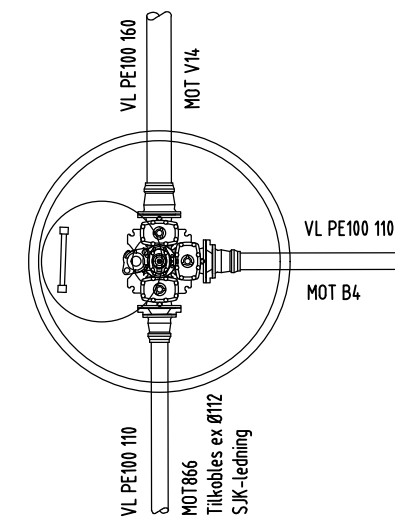
V15 - Ø1600 PE

Ø1600 PE tett kum
 topp lokk kote 9,51
 topp ledning 6,31
 kumhøyde -
 kumlukk PE

RØRDELER:

- 1 stk konsoll til DN150 kombikryss
- 1 stk DN150 kombikryss 3-veis m/serviceventiler og uttak for brannventil
- 1 stk DN100 stengbar brannventil, NOR-kobling egnet for pluggkjøring
- 1 stk DN150/160 strekkfast flenseuffe for PE
- 2 stk DN150/100 reduksjonsflens
- 2 stk DN100/110 strekkfast flenseuffe for PE
- 1 stk Ø160 PE100 SDR11, lengde tilpasses
- 2 stk Ø110 PE 100 SDR11, lengde tilpasses

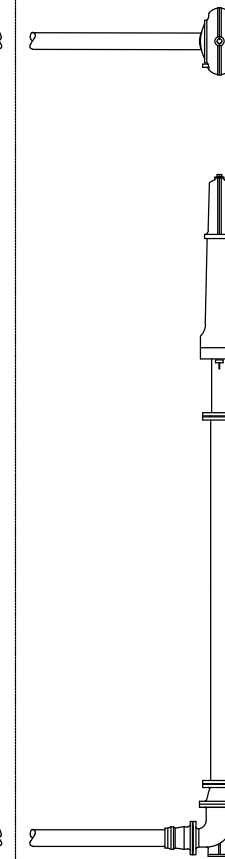
1 stk kumstige med sikkerhetstopp
 Leverandørens forsterkede toppløsning benyttes



Brannhydrant B4

RØRDELER:

- 1 stk selvdrenerende brannhydrant m/teleskopisk høydejustering opp til 2,6 m
- 1 stk DN100 fotbend
- 1 stk DN100/110 strekkfast flenseuffe for PE
- 1 stk Ø110 PE100 SDR11, lengde tilpasses



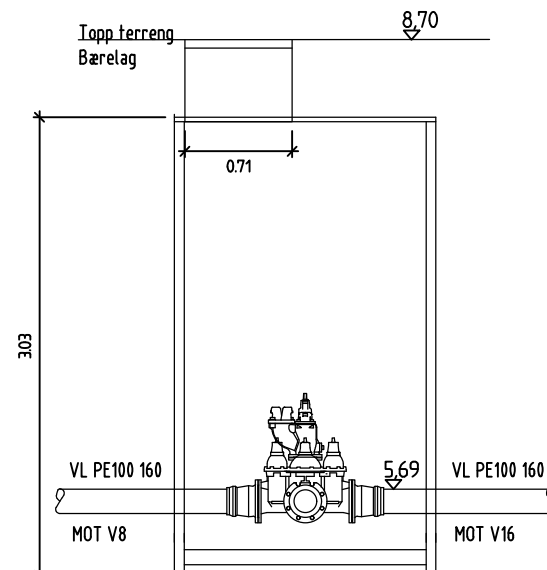
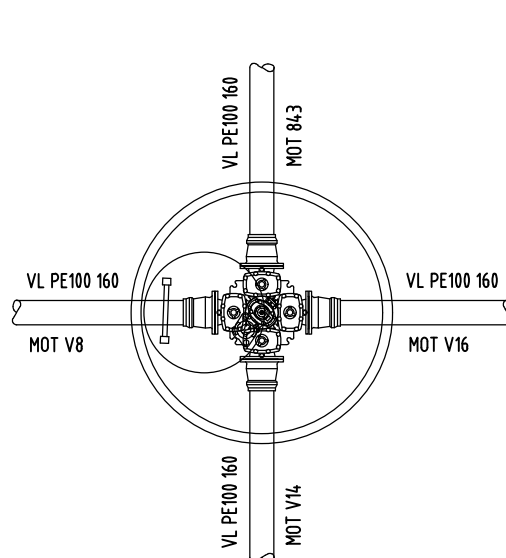
V12 - Ø1600 PE

Ø1600 PE tett kum
 topp lokk kote 8,70
 topp ledning 5,69
 kumhøyde -
 kumlukk PE

RØRDELER:

- 1 stk konsoll til DN150 kombikryss
- 1 stk DN150 kombikryss 4-veis m/serviceventiler og uttak for brannventil
- 1 stk DN100 stengbar brannventil, NOR-kobling egnet for pluggkjøring
- 4 stk DN150/160 strekkfast flenseuffe for PE
- 4 stk Ø160 PE100 SDR11, lengde tilpasses

1 stk kumstige med sikkerhetstopp
 Leverandørens forsterkede toppløsning benyttes



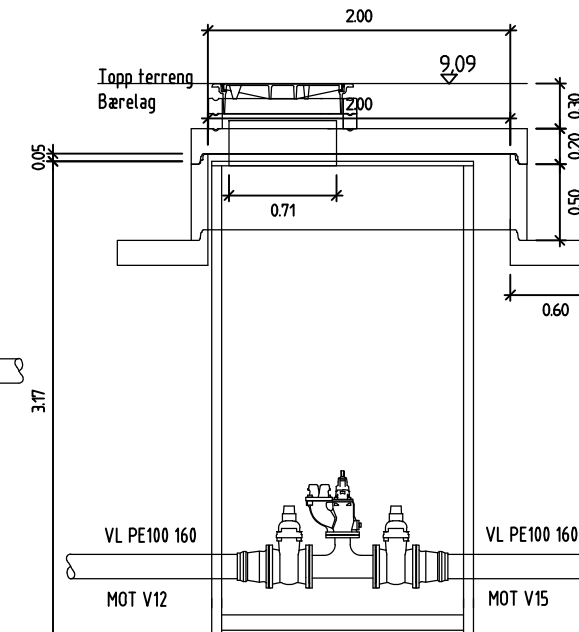
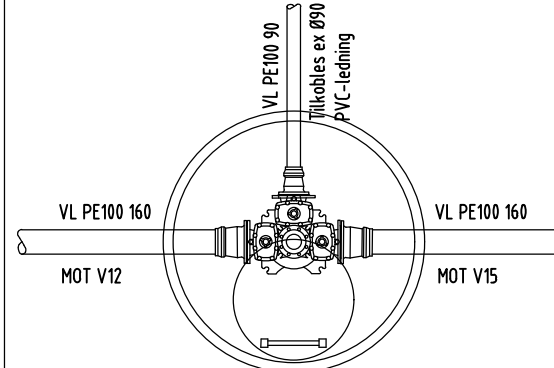
V14 - Ø1600 PE

Ø1600 PE tett kum
 topp lokk kote 9,09
 topp ledning 5,94
 kumhøyde -
 kumlukk Ø800

RØRDELER:

- 1 stk konsoll til DN150 ventilkryss
- 1 stk DN150 kombikryss 3-veis m/serviceventiler og uttak for brannventil
- 1 stk DN100 stengbar brannventil, NOR-kobling egnet for pluggkjøring
- 1 stk DN150/DN80 flenseovergang
- 2 stk DN150/160 strekkfast flenseuffe for PE
- 1 stk DN18/90 strekkfast flenseuffe for PE
- 2 stk Ø160 PE100 SDR11, lengde tilpasses
- 1 stk Ø90 PE100 SDR11, lengde tilpasses

1 stk kumstige med sikkerhetstopp



MERKNAD:

- Forutsatt 40 cm fra topp rør til bunn innvendig kum.
- Ø710 PE lokk på alle kummer.
- Kummer i terreng skal ha lokk med låseklips.
- Støttehylser benyttes for alle PE-rør.
- Alle spindler skal ha nøkkeltopp

Status	Rev.	Endring	Urført	Kontr.	Ansv.	Date
Nordreisa kommune			NOVENP	NOBJBE	NOPEDE	05.04.2019
Sørkjosen - Rehabilitering vannledninger			Målestokk	1:50	Format	A3
Del 2 Vannkummer og brannhydranter 1/2			Oppdragsleder: Kjell H Strandli		Koordinatystem UTM33, NMS4	
Tilbudstegning			Oppdragsnr.		10204579	
SWECO Norge AS HULKEMAR, CHANSENS GATE 23, 9008 TROMSØ TLF: 77 60 09 00 FAX: 77 60 09 01			Løpnummer:		H400	
			Rev:		00	