



Kartverket

VEDLEGG TIL KRAVSPESIFIKASJON

Oppdrag: LACHTL85 Historiske ortofoto 2019

Innhold

1	GENERELL INFORMASJON OM PROSJEKTET.....	2
1.1	Oversikt over dekninger	2
1.2	Oversiktskart og tabeller områdevis.	4
2	AEROTRIANGULERING	15

1 GENERELL INFORMASJON OM PROSJEKTET

1.1 Oversikt over dekninger

Dekninger under «Aktuelt» i prisskjema:

oppgavenr	oppgavenavn	år	målestokk	antall bilder	BILDE- OPPLØSNING
FN-90071	Fannrem	1990	5 000	27	0,07
FN-96170C	Røros flyplass	1996	5 000	12	0,07
FN-96170C	Røros flyplass	1996	15 000	14	0,20
FN-98077	Melhus kommune	1998	8 000	305	0,10
FN-99093	Åfjord	1999	8 000	120	0,10
FW-4212	Mjøen-Isbrekken	1973	6 000	36	0,08
FW-4220	Gjølme-Orkanger-Fannrem	1973	7 000	43	0,09
FW-4673	Roan	1974	6 000	57	0,08
FW-4673	Roan	1974	7 000	12	0,09
FW-4741	Rv65 Fannrem-Svorkmo	1975	6 000	31	0,08
FW-4833	Selbu-Ås	1975	15 000	43	0,20
FW-4851	Røros-Botnet	1975	6 000	57	0,08
FW-5080	Roan	1976	6 000	72	0,08
FW-5397	Oppdal sentrum	1977	6 000	25	0,08
FW-5402	Thamshavn og Geitastrand	1977	6 000	54	0,08
FW-5447	Svorkmo-Storås	1977	6 000	28	0,08
FW-5897	Oppdal "tettsteder"	1978	6 000	49	0,08
FW-6130	Gjølme-Orkanger-Fannrem-Blåsmo	1979	6 000	35	0,08
FWG-11573	Holtålen	1993	15 000	213	0,20
FWG-11769	Orkanger	1995	5 000	19	0,07
FWG-12260	Å i Åfjord	1998	8 000	76	0,10
FWG-12522	Åfjord	2000	8 000	66	0,10
FWG-12795	Åfjord	2002	8 000	105	0,10
FWG-12798	Orkdal Nord	2002	8 000	124	0,10
FWG-12904	Orkdal Sør	2003	8 000	137	0,10
NF-1073	Inderøy, Sparbu og Ogndal	1972	15 000	307	0,20
NF-1218	Steinkjer og Snåsa	1973	15 000	316	0,20
NF-1500	Mosvik-Verran	1975	15 000	377	0,20
NF-1667	Bersveinvoll-Jøsvika, Ørax30-Sjøbakken	1976	15 000	17	0,20
NF-2050	Holtålen	1979	22 000	306	0,29
NLF-06512	Røros (2. gangs ØK)	1980	15 000	530	0,20
NLF-07018	Orkdal-Skaun (2. gangs ØK)	1981	15 000	312	0,20
NLF-07391	Osen-Roan	1982	15 000	244	0,20
NLF-07434	Orkdal (2. gangs ØK)	1982	15 000	32	0,20
NLF-08259	Tydal	1984	15 000	234	0,20
NLF-08672	Meldal-Orkdal (2. gangs ØK)	1985	15 000	134	0,20
NLF-08993	Åfjord	1986	15 000	71	0,20
NLF-09274	Vormstad-Hoston-Storås	1987	6 000	50	0,08
NLF-09375	Oppdal (2. gangs ØK)	1987	15 000	292	0,20
NLF-09515	Åfjord	1988	22 000	176	0,29
NLF-09576	Vognill-Nerskogen	1988	5 000	55	0,07
NLF-11070	Thamshavn-Fannrem og Gjølmesli	1991	5 000	39	0,07
NLF-11197	Åfjord	1991	15 000	19	0,20
WF-0382	Røros	1949	5 000	43	0,07
WF-1031	Steinkjer	1949	10 000	9	0,13
WF-1282	Røros	1962	7 000	23	0,09
WF-3564	Oppdal-Korporals bru	1970	15 000	58	0,20

Dekninger med gullfarge er allerede skannet.

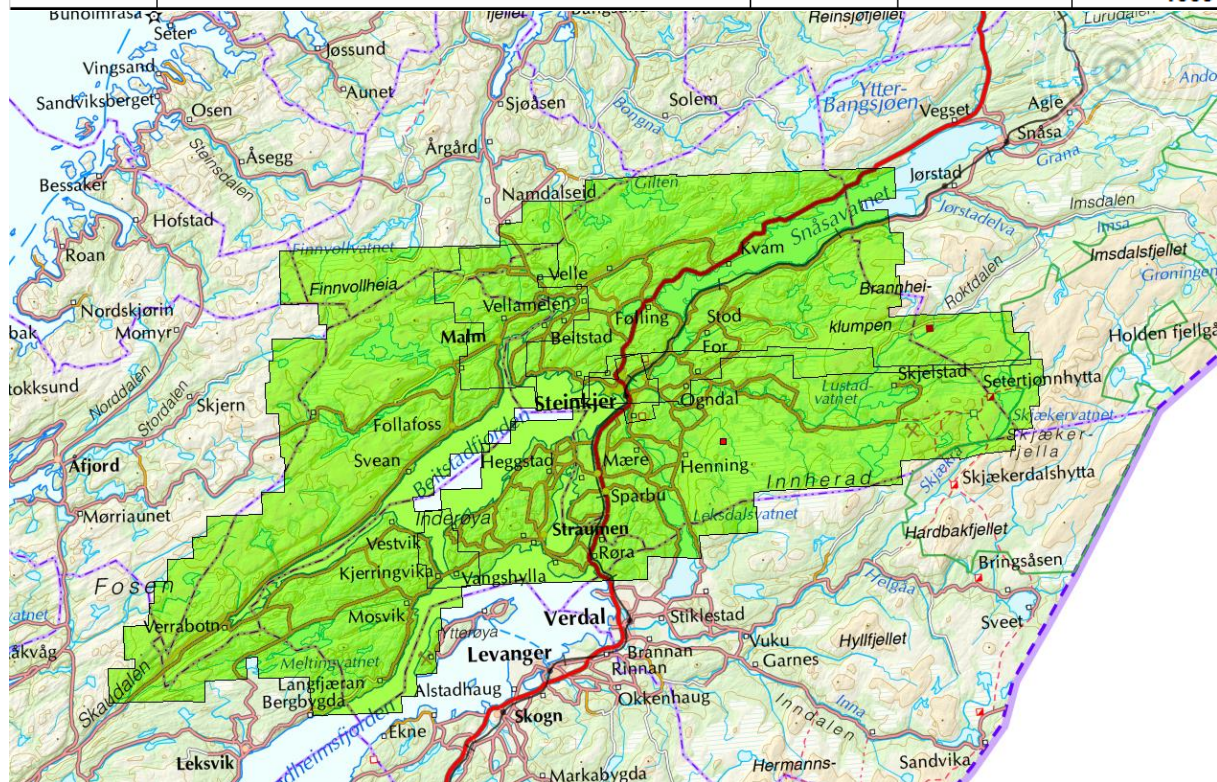
Dekninger under «Opsjon» i prisskjema:

oppgavenr	oppgavenavn	år	målestokk	antall bilder	BILDE- OPPLØSNING
FM-77-055	Vollen-Sør-Vera	1977	6000	93	0,08
FM-79-071	Gustad-Falstadskogen	1979	6000	26	0,08
FN-88073	Grubåsen-Hammer	1988	6000	31	0,08
FN-89076	Stiklestad	1989	5000	14	0,07
FN-91083	Fossing-Rongland	1991	5000	30	0,07
FN-94005	Sende	1994	5000	15	0,07
FW-3938	Verdal	1972	7000	45	0,09
FW-4208-1	Levanger-Verdal	1973	5500	73	0,07
FW-4228	Åsen-Skogn-Levanger-Verdal	1973	7000	111	0,09
FW-4445	Åsen	1974	6000	23	0,08
FW-4520	Buran	1974	6000	24	0,08
FW-4521	Stiklestad	1974	6000	10	0,08
FW-4762	Fleskhus	1975	6000	44	0,08
FW-4763	Inndalen	1975	6000	21	0,08
FW-4949	Levanger	1975	6000	16	0,08
FW-5057	Verdal	1976	6000	59	0,08
FW-5394	Vuku	1977	6000	22	0,08
FW-5437	Levanger	1977	6000	46	0,08
FW-5465	Levanger-Verdal	1977	6000	84	0,08
FW-5486	Grubåsen-Mule	1977	6000	72	0,08
FW-5549	St.Olavs bru-Bjørbecken	1977	6000	9	0,08
NF-0398	Verdalsøra - Stiklestad	1966	6000	95	0,08
NF-1665	Grubåsen - Skogn	1976	6000	34	0,08
NF-1895	Kvislabakken-Grubåsen	1978	6000	73	0,08
NLF-06336	Levanger	1980	6000	17	0,08
NLF-06756	Fossing - Langås	1981	6000	31	0,08
NLF-06774	Ulvilla - Volden	1981	6000	24	0,08
NLF-07192	Sunnby	1982	6000	14	0,08
NLF-07354	Ytterøy-Skogn-Ronglan	1982	6000	14	0,08
NLF-07484	Aksnes - Henning Kirke	1982	6000	29	0,08
NLF-07736	Hallem - Aksnes	1983	6000	23	0,08
NLF-07738	Verdalsøra / Tromsdalen	1983	6000	33	0,08
NLF-07881	Verdal-Levanger	1983	15000	492	0,20
NLF-08125	Levanger	1984	6000	12	0,08
NLF-08561	Nes- Garnes - Stiklestad - Ulvilla - Stene - Vuku	1985	6000	61	0,08
NLF-08580	Helgådalen	1985	6000	9	0,08
NLF-08605	Skarfjellet-Innsvatn	1985	6000	9	0,08
NLF-08761	Bedrifter - Nord-Trøndelag (5 enkeltbilder)	1985	6000	5	0,08
NLF-08795	Branes - Mule	1986	6000	21	0,08
NLF-08843	v/Vinne i Verdal	1986	6000	7	0,08
NLF-09896	Norske Skog, Skogn	1989	4000	11	0,05
NLF-09898	Aker, Verdal	1989	4000	25	0,05
NLF-09981	Åsen - Skogn og Levanger	1990	6000	57	0,08
NLF-11103	Verdalsøra	1991	5000	27	0,07
WF-1616	Hammervann-Levanger	1965	6000	38	0,08
WF-1750	Levanger - Verdal - Strømmen - Sandvollan	1966	6000	207	0,08
WF-3003	Skatval i Stjørdal	1967	7000	90	0,09
WF-3244	Meråker	1968	7000	35	0,09
WF-3244	Meråker	1968	15000	38	0,20
WF-3294	Olderet-Sunndal	1969	6000	9	0,08

1.2 Oversiktskart og tabeller områdevis.

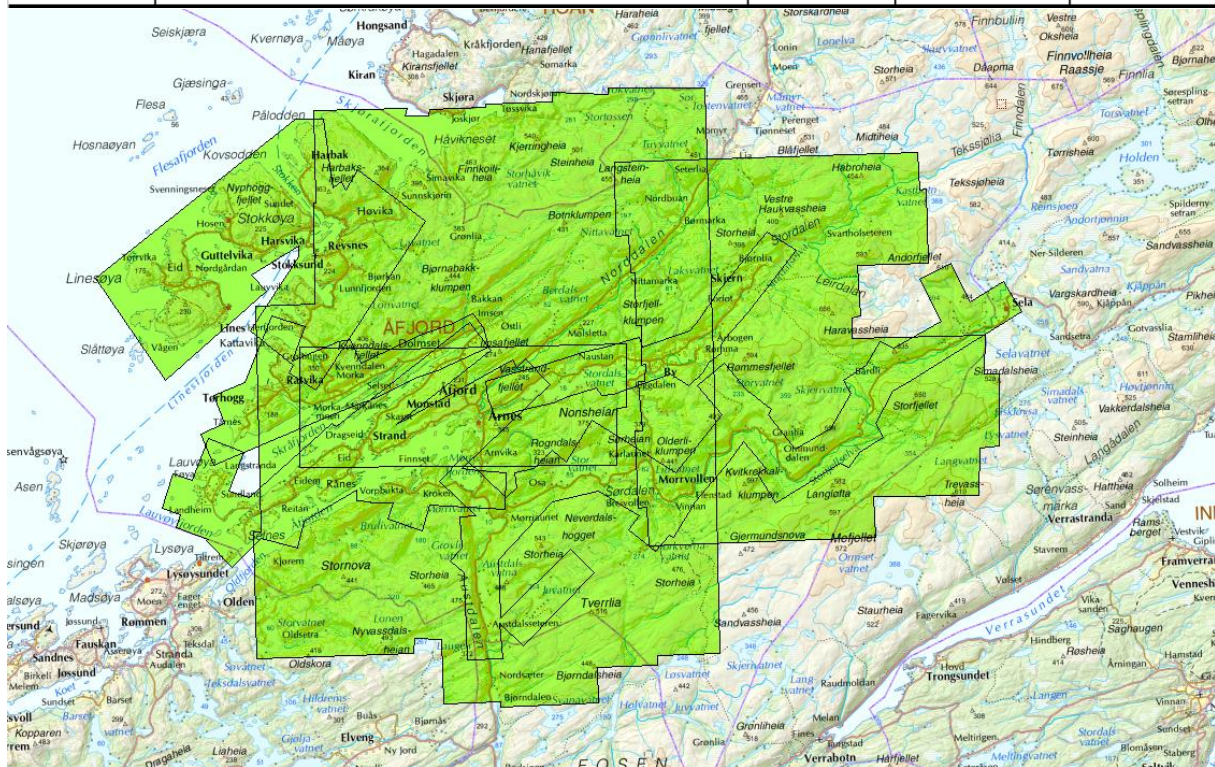
Steinkjer/Verran/Inderøy:

år	oppgave	oppgavenr	målestokk	antall bilder
1949	Steinkjer	WF-1031	10 000	9
1975	Mosvik-Verran	NF-1500	15 000	377
1972	Inderøy, Sparbu og Ogdal	NF-1073	15 000	307
1973	Steinkjer og Snåsa	NF-1218	15 000	316
				1009



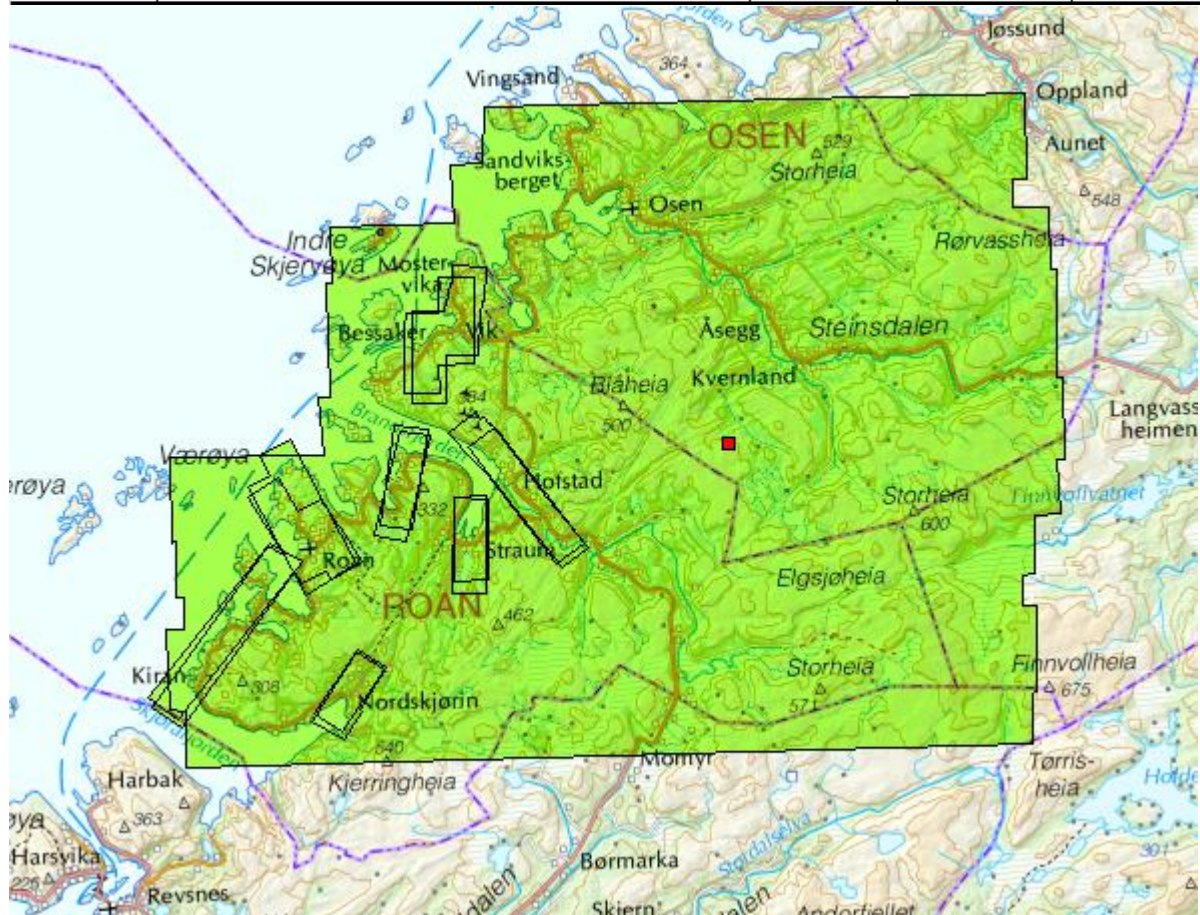
Åfjord:

år	oppgave	oppgavenr	målestokk	antall bilder
1988	Åfjord	NLF-09515	22 000	176
1986	Åfjord	NLF-08993	15 000	71
1991	Åfjord	NLF-11197	15 000	19
1998	A i Åfjord	FWG-12260	8 000	76
1999	Åfjord	FN-99093	8 000	120
2000	Åfjord	FWG-12522	8 000	66
2002	Åfjord	FWG-12795	8 000	105
				633



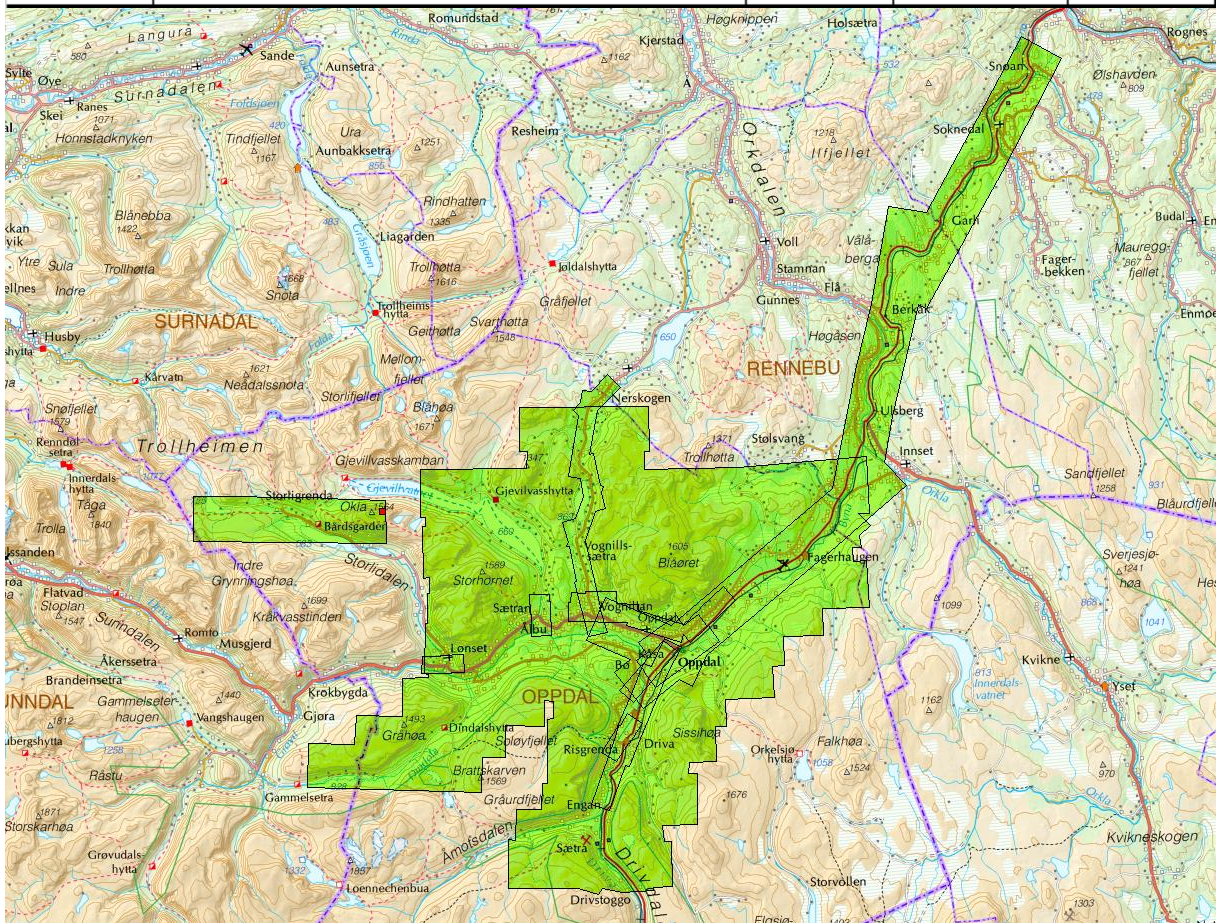
Roan:

år	oppgave	oppgavenr	målestokk	antall bilder
1982	Osen-Roan	NLF-07391	15 000	244
1974	Roan	FW-4673	6000/7000	69
1976	Roan	FW-5080	6 000	72
				385



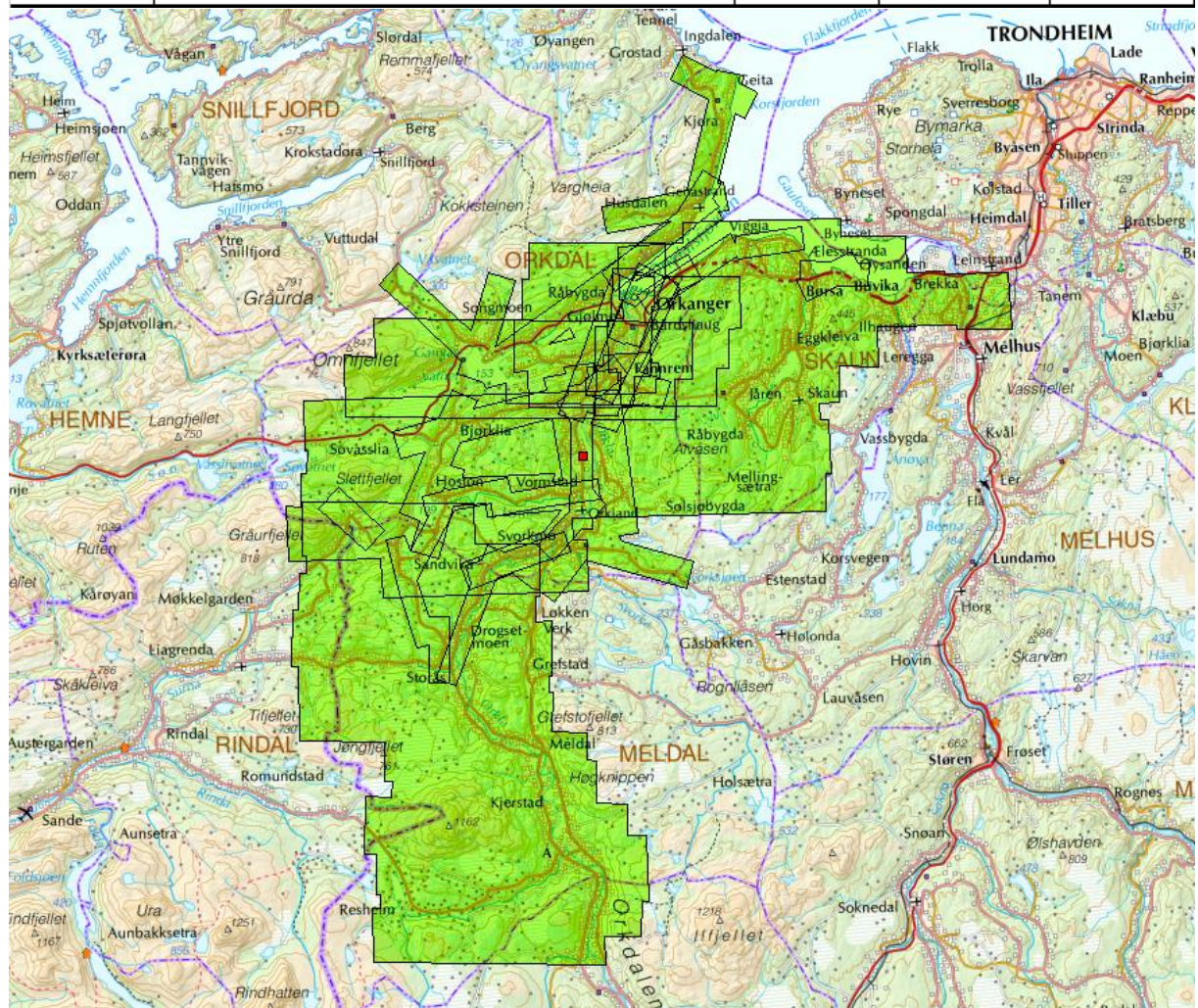
Oppdal:

år	oppgave	oppgavenr	målestokk	antall bilder
1987	Oppdal (2. gangs ØK)	NLF-09375	15 000	292
1988	Vognill-Nerskogen	NLF-09576	5 000	55
1977	Oppdal sentrum	FW-5397	6 000	25
1978	Oppdal "tettsteder"	FW-5897	6 000	49
1973	Mjøen-Isbrekken	FW-4212	6 000	36
1970	Oppdal-Korporals bru	WF-3564	15 000	58
				515



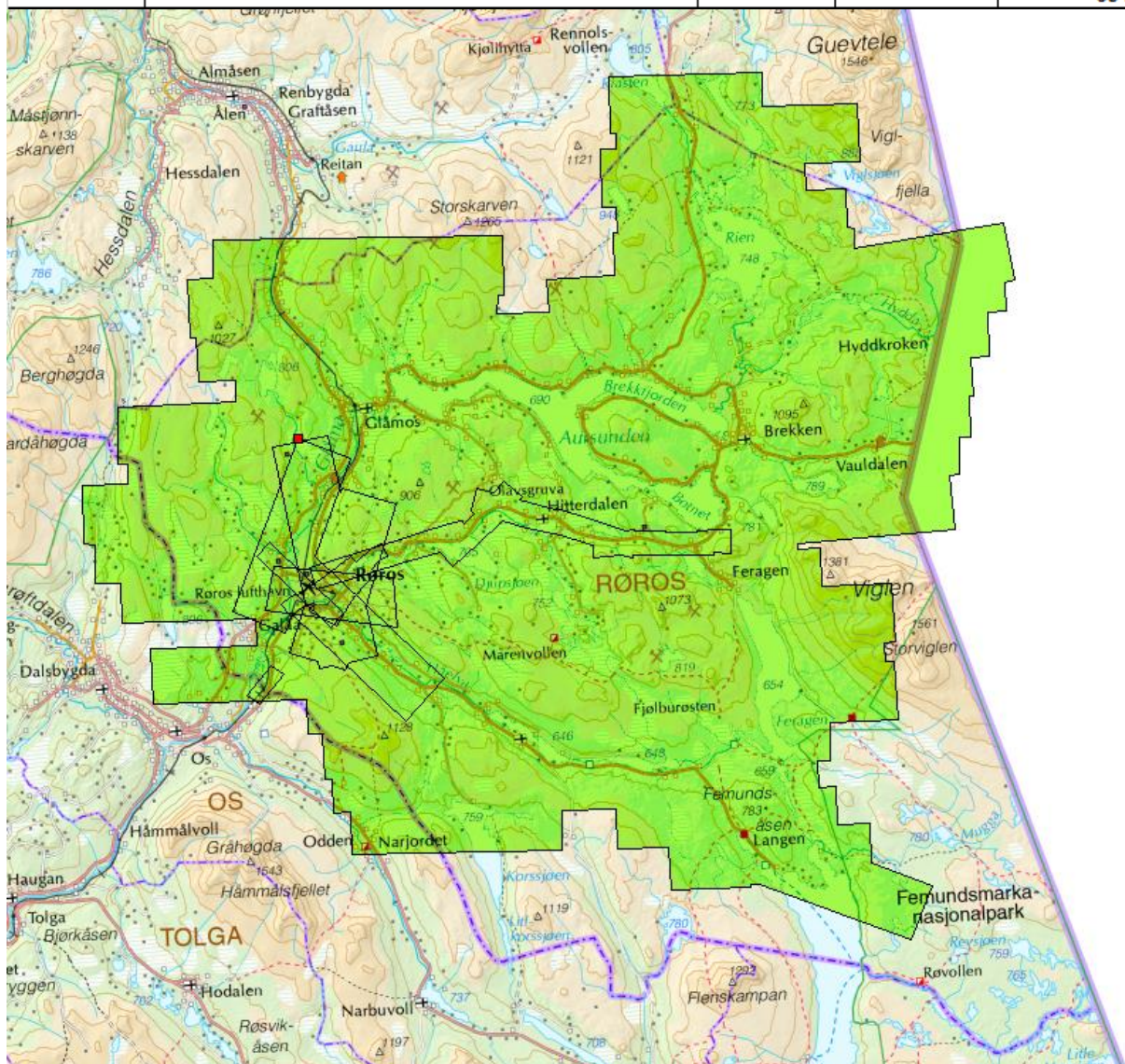
Orkdal:

år	oppgave	oppgavenr	målestokk	antall bilder
1973	Gjølme-Orkanger-Fannrem	FW-4220	7 000	43
1975	Rv65 Fannrem-Svorkmo	FW-4741	6 000	31
1977	Thamshavn og Geitastrand	FW-5402	6 000	54
1977	Svorkmo-Storås	FW-5447	6 000	28
1979	Gjølme-Orkanger-Fannrem-Blåsmo	FW-6130	6 000	35
1987	Vormstad-Hoston-Storås	NLF-09274	6 000	50
1990	Fannrem	FN-90071	5 000	27
1991	Thamshavn-Fannrem og Gjølmesli	NLF-11070	5 000	39
1995	Orkanger	FWG-11769	5 000	19
2002	Orkdal Nord	FWG-12798	8 000	124
2003	Orkdal Sør	FWG-12904	8 000	137
1981	Orkdal-Skaun (2. gangs ØK)	NLF-07018	15 000	312
1982	Orkdal (2. gangs ØK)	NLF-07434	15 000	32
1985	Meldal-Orkdal (2. gangs ØK)	NLF-08672	15 000	134
				1065



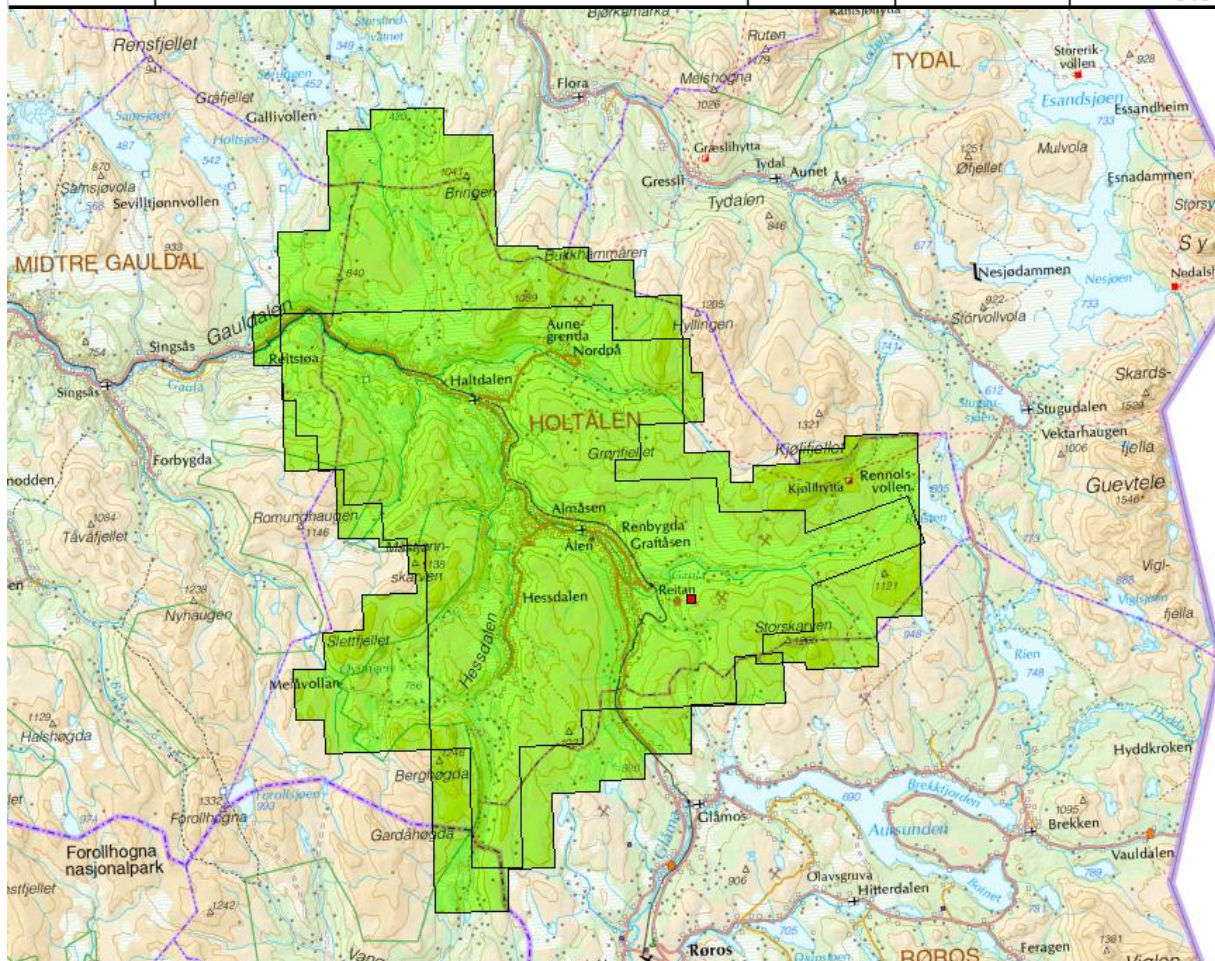
Røros:

år	oppgave	oppgavenr	målestokk	antall bilder
1980	Røros (2. gangs ØK)	NLF-06512	15 000	530
1996	Røros flyplass	FN-96170C	5000 / 15000	24
1949	Røros	WF-0382	5 000	43
1962	Røros	WF-1282	7 000	23
1975	Røros-Botnet	FW-4851	6 000	57
1976	Bersveinvoll-Jøsvika, Ørax30-Sjøbakken	NF-1667	15 000	17
				694



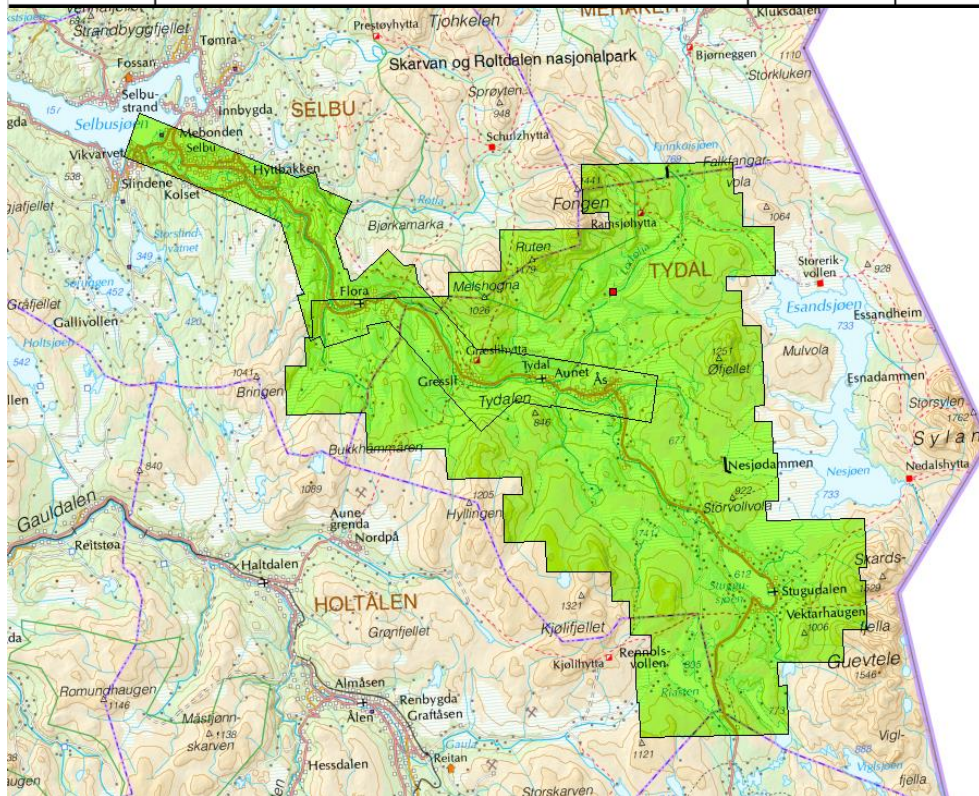
Holtålen:

år	oppgave	oppgavenr	målestokk	antall bilder
1979	Holtålen	NF-2050	22 000	306
1993	Holtålen	FWG-11573	15 000	213
				519



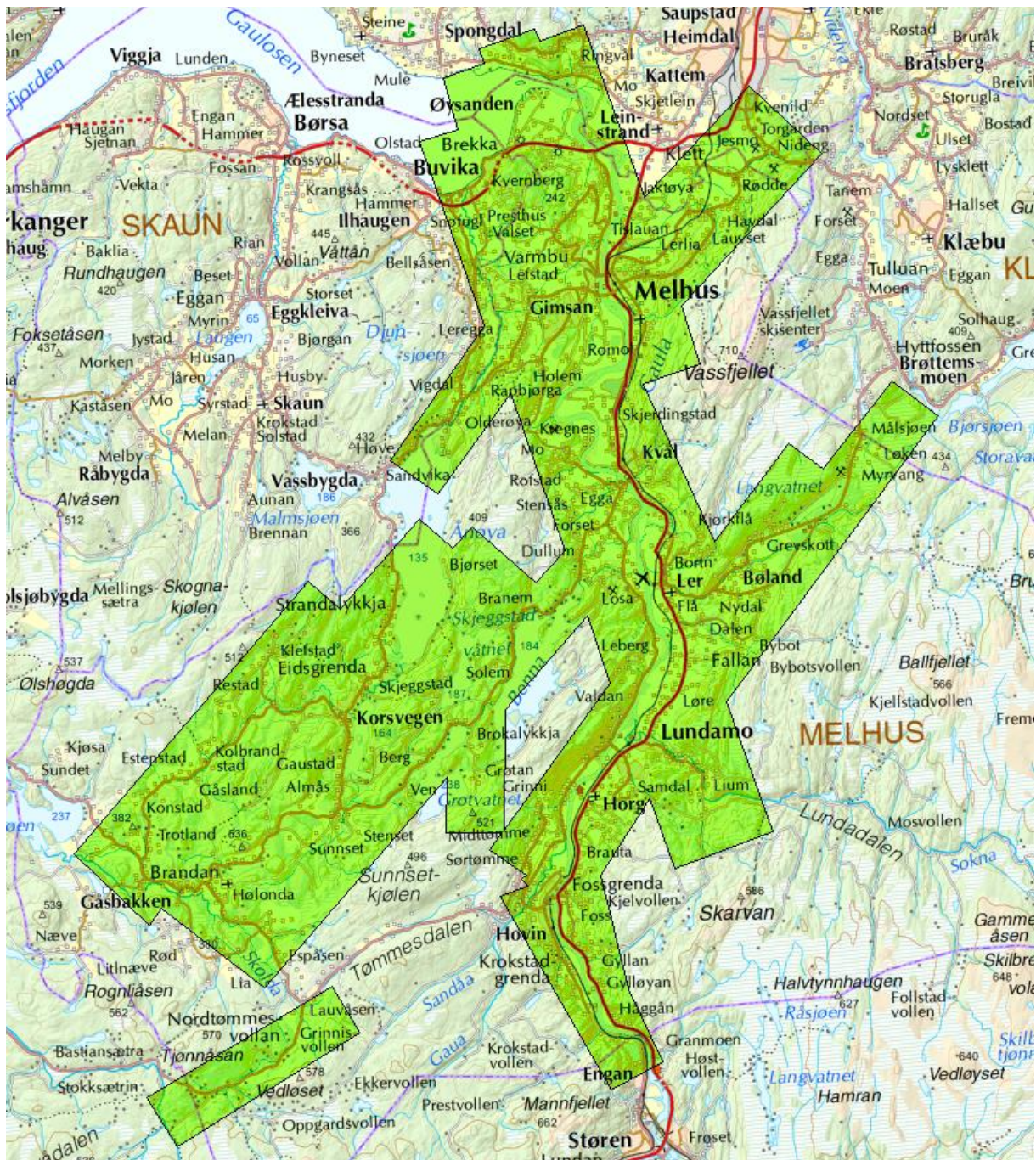
Tydal:

år	oppgave	oppgavenr	målestokk	antall bilder
1975	Selbu-Ås	FW-4833	15 000	43
1984	Tydal	NLF-08259	15 000	234
				277



Melhus:

år	oppgave	oppgavenr	målestokk	antall bilder
1998	Melhus kommune	FN-98077	8 000	305
				305

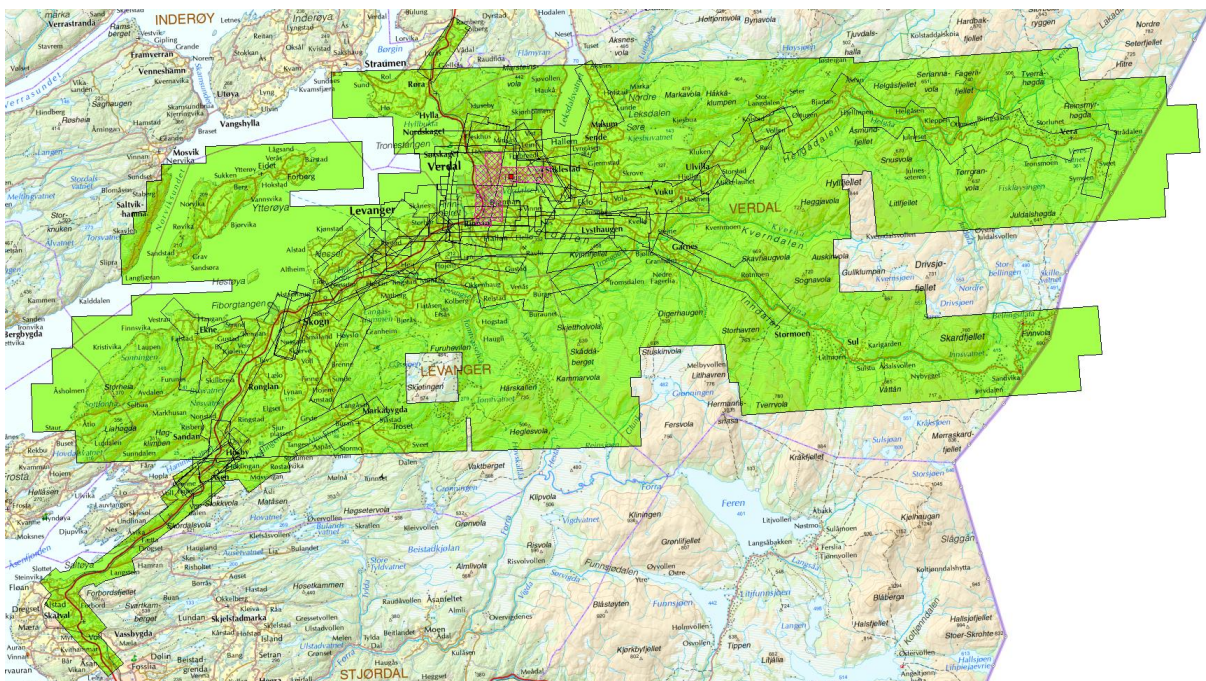


Verdal:

For dette området er det avhengig av finansiering hvor mange oppgaver som vil bli produsert. Området er delt i to siden det er så mange dekninger.

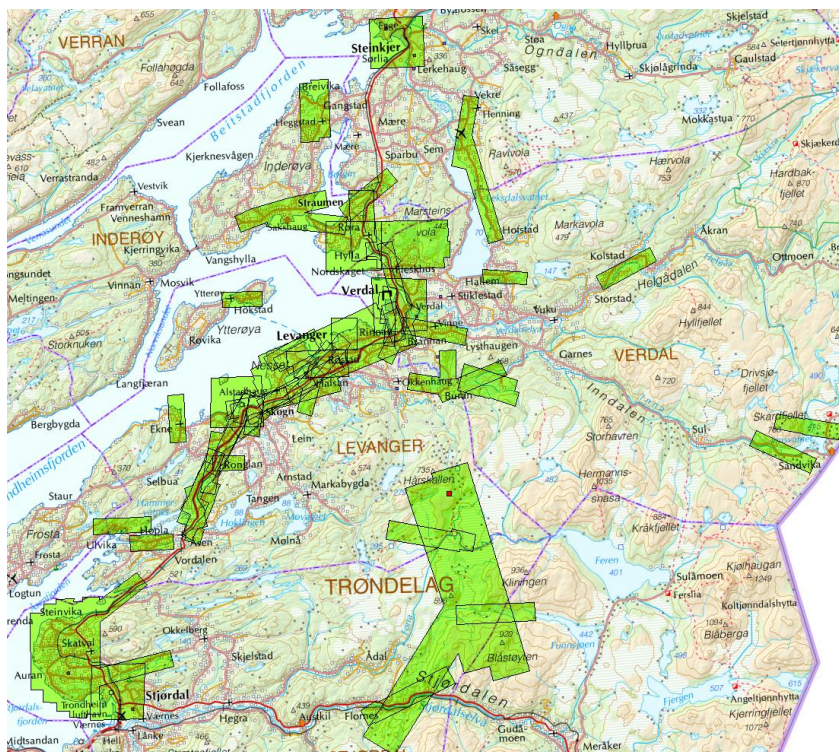
Verdal-1:

år	oppgave	oppgave1	målestokk	antall bilc
1977	Vollen-Sør-Vera	FM-77-055	6000	93
1979	Gustad-Falstadsbogen	FM-79-071	6000	26
1988	Grubåsen-Hammer	FN-88073	6000	31
1989	Stiklestad	FN-89076	5000	14
1972	Verdal	FW-3938	7000	45
1973	Levanger-Verdal	FW-4208-1	5500	73
1973	Åsen-Skogn-Levanger-Verdal	FW-4228	7000	111
1975	Inndalen	FW-4763	6000	21
1976	Verdal	FW-5057	6000	59
1977	Vuku	FW-5394	6000	22
1977	Levanger-Verdal	FW-5465	6000	84
1977	Grubåsen-Mule	FW-5486	6000	72
1966	Verdalsøra - Stiklestad	NF-0398	6000	95
1978	Kvislabakken-Grubåsen	NF-1895	6000	73
1981	Fossing - Langås	NLF-06756	6000	31
1981	Uvilla - Volden	NLF-06774	6000	24
1982	Sunnby	NLF-07192	6000	14
1983	Hallem - Aksnes	NLF-07736	6000	23
1985	Nes- Games - Stiklestad - Uvilla - Stene - Vuku	NLF-08561	6000	61
1986	Branes - Mule	NLF-08795	6000	21
1986	v/Vinne i Verdal	NLF-08843	6000	7
1990	Åsen - Skogn og Levanger	NLF-09981	6000	57
1991	Verdalsøra	NLF-11103	5000	27
1983	Verdal-Levanger	NLF-07881	15 000	492
				1576



Verdal-2:

år	oppgave	oppgave	målestokk	antall bild
1991	Fossing-Rongland	FN-91083	5000	30
1994	Sende	FN-94005	5000	15
1974	Åsen	FW-4445	6000	23
1974	Buran	FW-4520	6000	24
1974	Stiklestad	FW-4521	6000	10
1975	Fleskhus	FW-4762	6000	44
1975	Levanger	FW-4949	6000	16
1977	Levanger	FW-5437	6000	46
1977	St. Olavs bru-Bjørbekken	FW-5549	6000	9
1976	Grubåsen - Skogn	NF-1665	6000	34
1980	Levanger	NLF-06336	6000	17
1982	Ytterøy-Skogn-Ronglan	NLF-07354	6000	14
1982	Aksnes - Henning Kirke	NLF-07484	6000	29
1983	Verdalsøra / Tromsdalen	NLF-07738	6000	33
1984	Levanger	NLF-08125	6000	12
1985	Helgådalen	NLF-08580	6000	9
1985	Skarfjellet-Innsvatn	NLF-08605	6000	9
1985	Bedrifter - Nord-Trøndelag (5 enkeltbilder)	NLF-08761	6000	5
1989	Norske Skog, Skogn	NLF-09896	4000	11
1989	Aker, Verdal	NLF-09898	4000	25
1965	Hammervann-Levanger	WF-1616	6000	38
1966	Levanger - Verdal - Strømmen - Sandvolla	WF-1750	6000	207
1967	Skatval i Stjørdal	WF-3003	7000	90
1968	Meråker	WF-3244	7000	35
			15000	38
1969	Olderet-Sunddal	WF-3294	6000	9
				832



2 AEROTRIANGULERING

For følgende prosjekter finnes det passpunktbilder, passpunktlist, AT-rapporter eller AT-filer:

oppgavenr	oppgavenavn	år	målestokk	antall bilder	Passpunkt- lister	Passpunkt- bilder	AT-rapport papir	AT- filer
FN-99093	Åfjord	1999	8 000	120			X	X
FWG-12260	Å i Åfjord	1998	8 000	76			X	
FWG-12522	Åfjord	2000	8 000	66	X			
FWG-12795	Åfjord	2002	8 000	105			X	X
FWG-12798	Orkdal Nord	2002	8 000	124	X		X	X
FWG-12904	Orkdal Sør	2003	8 000	137	X		pdf	X
NF-1073	Inderøy, Sparbu og Ogdal	1972	15 000	307	X			
NF-1218	Steinkjer og Snåsa	1973	15 000	316	X			
NF-1500	Mosvik-Verran	1975	15 000	377	X			
NLF-06512	Røros (2. gangs ØK)	1980	15 000	530	papir	X		