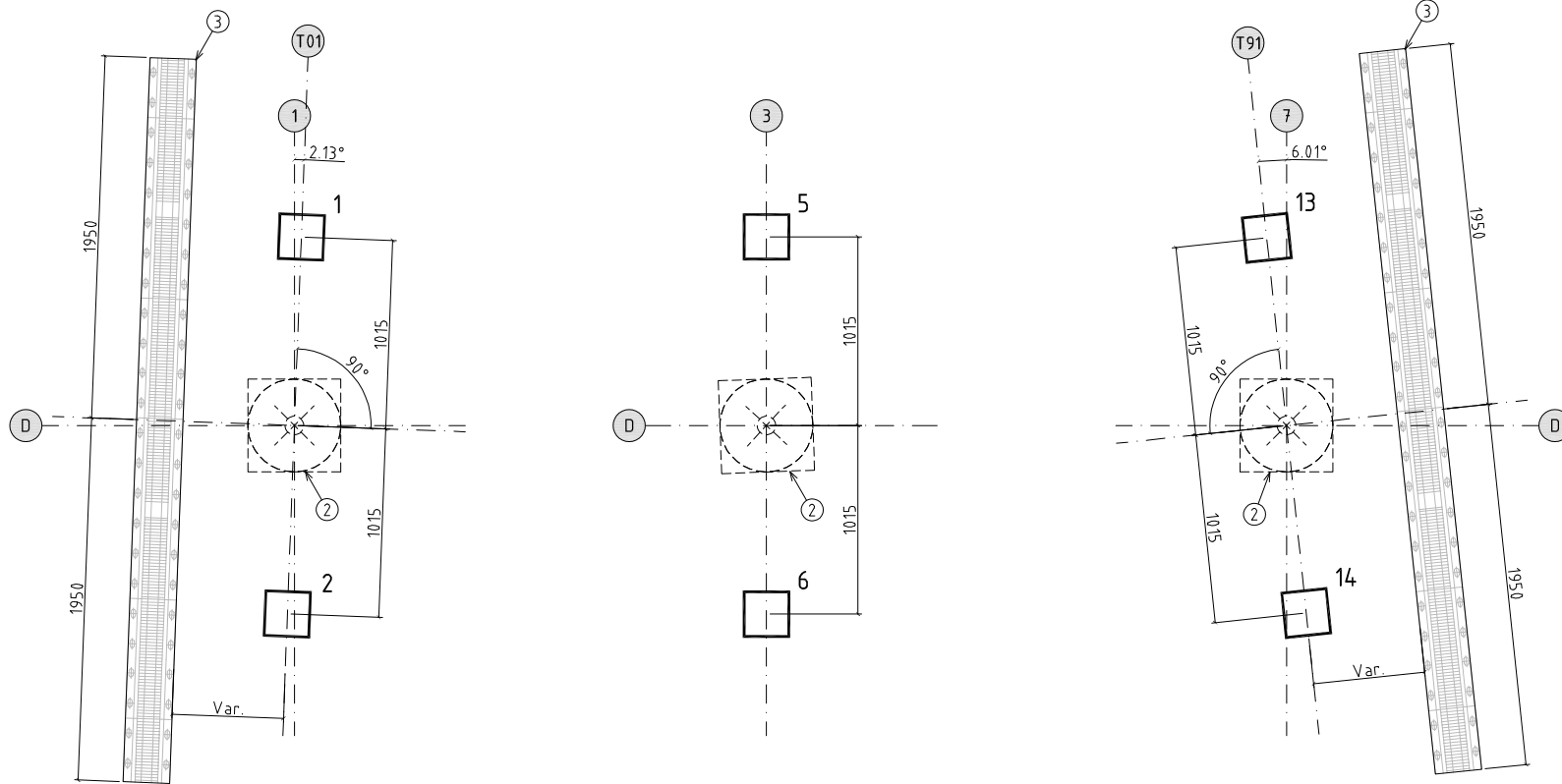


Plan
A1=1:250
A3=1:500



Detalj 1 - (Akse 1)

A1=1:20
A3=1:40

Detalj 2 - (Akse 2, 3, 4, 5 og 6)

A1=1:20
A3=1:40

Detalj 3 - (Akse 7)

A1=1:20
A3=1:40

Lagertype og krav til kapasitet, bevegelse og rotasjon i bruddgrenseilstand

Lager	Vertikallast Vmax (kN)	Horisontallast lengderetning Hmax (kN)	Vertikallast for maksimal horisontallast lengderetning		Type	Bevegelse Lengderetning /Tverretning mm	Tippvinkel Lengderetning /Tverretning %
			Vtilh (kN)	Hmax (kN)			
1	398	159	84	21	Deformasjonslagre (blokklagre)	68/9	1,03/0,12
2	398	159	84	21	Deformasjonslagre (blokklagre)	68/9	1,03/0,12
3	1330	98	428	37	Deformasjonslagre (blokklagre)	47/18	0,70/0,056
4	1330	98	428	37	Deformasjonslagre (blokklagre)	47/18	0,70/0,056
5	1350	61	407	51	Deformasjonslagre (blokklagre)	25/22	0,38/0,058
6	1350	61	407	51	Deformasjonslagre (blokklagre)	25/22	0,38/0,058
7	1350	26	404	52	Deformasjonslagre (blokklagre)	10/22	0,15/0,058
8	1350	26	404	52	Deformasjonslagre (blokklagre)	10/22	0,15/0,058
9	1357	69	400	47	Deformasjonslagre (blokklagre)	25/19	0,36/0,058
10	1357	69	400	47	Deformasjonslagre (blokklagre)	25/19	0,36/0,058
11	1318	98	420	38	Deformasjonslagre (blokklagre)	47/18	0,60/0,056
12	1318	98	420	38	Deformasjonslagre (blokklagre)	47/18	0,60/0,056
13	411	155	76	36	Deformasjonslagre (blokklagre)	66/16	1,03/0,11
14	411	155	76	36	Deformasjonslagre (blokklagre)	66/16	1,03/0,11



MERKNADER

- Tegning vil bli revidert og kolonne i tabell fylt inn når lagre er valgt.
- Fuge med tilhørende mål og krav til forhandsinstilling er vist i detalj på tegning K01-416. Tegning vil bli revidert når fuge er valgt.
- Alt stål i lagre og fuger skal være korrosjonsbeskyttet med System 1 som angitt i prosess 85.3 eller varmforsinket klasse B som angitt i prosess 85.342.

- Stål som ikke kan beskyttes med System 1 eller varmforsinkes, skal være i rustfritt i henhold til NS-EN 10088, nummer 1.4404, 1.4435, 1.4436 eller tilsvarende. Festemidler (skrueforbindelser, klamre etc) skal være i rustfritt stål i henhold til NS-EN ISO 3506 kvalitet A4-80.
- Referanse temperatur 10°C.

TEGNFORKLARINGER

- ① Tegning vil bli revidert og kolonne i tabell fylt inn når lagre er valgt
- ② Tilgjengelig areal for plassering av jekk
- ③ Mattefuge. Krav til bevegelse i lengderetning ±60mm

HENVISNINGER

K-416 Lagre og fuge detaljer

Revisjon	Revisjonen gjelder	Uarb.	Kontr.	Godkjent	Rev. Dato
Bru over Otra					DEGREE OF FREEDOM
Lagre og fuge					
Tilbudstegning					Tegningsdato 010319
Ufarbeidet av					Målestokk Som vist
RS	KO	BO	18077	Tegningsnummer/ revisjonsbokstav	K - 415 -