



Standard for renholdssentraler:

Det er viktig at det sørges for god og riktig ventilasjon tilpasset rommets bruk.

□ En renholdssentral inneholder i de fleste tilfeller følgende objekter:

○ Fastmonterte objekt:

- Egnet moppevaskemaskin med lokasse
- I samarbeide med vår leverandør finner vi riktig løsning for hvert enkelt bygg. (Vaskemaskiner monteres på støpt sokkel eller fastmontert stålramme, høyde ca 30 cm).

OBS!

I de tilfeller gulv i renholdssentral ikke er i helstøpt betong som man kan bolte fast vaskemaskinene i, må det vurderes om man skal anskaffe en høyhastighetsmaskin som plasseres på fastmontert stålramme. I slike tilfeller må målene på sokkel/stålramme sjekkes da de kan variere ut fra modell/type.

Størrelse vil variere noe , men vi setter av plass til 80 b * 80 d cm - husk 40 cm avstand bak vaskemaskiner





Mopp - og klutevaskemaskiner. Uttak for 3-fas strøm, ca. 140-160 cm opp fra gulv.



Kaldt vann, varmt vann og uttak for påfyll av gulvvaskemaskin, mont. 100-120 cm over gulv. (*der det er behov for dette)*

Vaskemaskin til kluter. De mest brukte er Ipsso modeller(bør monteres på støpt sokkel eller fastmontert stålramme, høyde ca 30 cm). Størrelse vil variere noe, men vi setter av plass til 80 b * 80 d cm - husk 40 cm avstand bak vaskemaskiner

Alle maskiner har behov for 3-fas strøm og det vil være en fordel å legge opp 400V.

230v - 3 fas 36 amp eller 400v - 3 fas 25 amp.

Monteres 140-160 cm over gulv

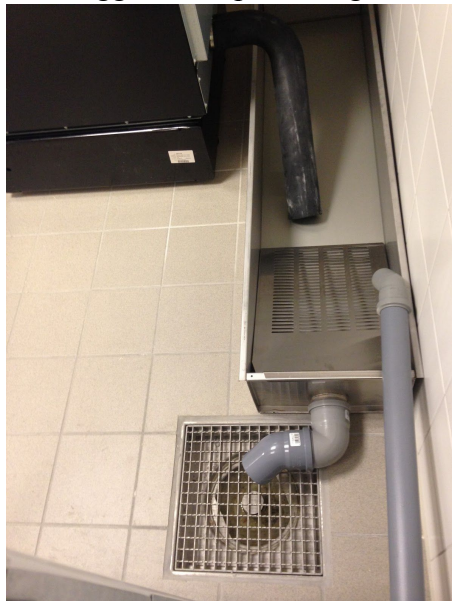


Eksempel fastmontert 400v 3-fas.

Her finnes nærmere info om størrelse, strøm m.m.

<http://www.ipso.no>

- Anbefaler Lokasse på ca 100 cm (l) * 40cm (b). Bør monteres ved siden av eller bak vaskemaskiner for enkel rengjøring. Dersom den må monteres bak maskinene må disse trekkes frem i rommet slik at man kan komme til bak for rengjøring. Maskinene skal ha minst 40 cm avstand fra vegg uansett plassering av lokasse.



*Lokasse montert bak vaskemaskin med eget sluk.
OBS! Krever ekstra plass for enklere rengjøring.*



- Mål for Utslagsvask (stål) – monteres 90 cm over gulv
Størrelse ca. 50/60 cm (l) * 60/70 cm (b)
Anbefalt er VK60LB med stengeventil
Avklar om det er behov for 1 eller 2 utslagsvasker



*Utslagsvask. Bør kunne romme bløtlegging av gulvpad.
Armaturløsning med uttak for oppfylling av gulvvaskemaskin.*

- Hyller til oppbevaring av utstyr, mopper, kluter etc.



Eksempel - avklar behov



- **Det anbefales å ta med leverandør av maskiner på en befaring i forkant av bestilling.**

- **Løse objekter:**
 - Gulvvaskemaskin
Størrelsen varierer, ca 80 * 80 cm (husk avstand fra vegg bak min. 40 cm)

 - Highspeed
Størrelse ca 50 * 50 cm

 - Steamer (kan plasseres i hylle, om den ikke er montert på vogn)
Størrelse på vogn ca 30 * 60 cm

 - Støvsuger (kan plasseres i hylle)
Størrelse ca. 50 * 50 cm

 - Renholdsvogner
Størrelse ca 100 * 60 cm. Her vil antallet varierer fra 1 til 8 vogner avhengig av type bygg.

 - Teppebanker
Størrelse ca 50 * 30 cm

 - Kjøleskap til mopper og kluter: 60 * 60 cm bredde/dypde, høyde etter behov. I større bygg må man vurdere om det er behov for 2 kjøleskap.

Når det gjelder avløp så må det i tillegg til det som står i kravspesifikasjonen være mulighet for å tømme gulvvaskemaskiner i renholdssentral. Det må derfor legges sluk i gulv som må ha sandfanger/rist som kan ta unna sand og rusk som følger med tappevannet.



Sluk montert midt på gulvet for enklere tilgang ved tømning av gulvvaskemaskiner. Samt eget sluk for tømning av lokasser. Det ønskes ikke løsninger hvor det ligger rør oppå gulvet.

Her er et eksempel på en gulvvaskemaskin som TE-renhold har flere av:

<https://www.nilfisk.com/nb-no/products/Pages/product.aspx?pid=9087400020>

Størrelse på en renholdssentral må være på minimum 8 kvm i barnehager (små bygg) og 15 kvm. og oppover i skoler og HVS/HH (store bygg), men dette er selvfølgelig avhengig av utstyret som skal inn. Ta kontakt med renholdsavdelingen for forslag til skisse av renholdssentral og andre renholdsrom i bygget.

I tillegg til renholdssentral må det bygges et lager til papir/plast med mer.





I bygg med flere etasjer må det planlegges renholdsrom i hver etasje med hyller, vask og plass for vogn. Og gjerne med slukrist i gulv for tømning av gulvvaskemaskiner.



Eksempel - avklar behov