



Kunde  
Attention  
Tilbud

**Multiconsult**  
**Leif Sverre Boland**  
**20190164 / hn**

Version 7.6.5.1  
Dato 25.01.2019, Side 1

Referanse : **2 - Aggregat nr. 36.02**  
Produktkode : **CW-ES-2,5-2450-1367-6R-58-S-Cu/Al**

**Kapasitet 159,69 kW**

**Luft Data**

Barometrisk trykk	<b>101,325</b> kPa
Tetthet	<b>1,225</b> kg/m <sup>3</sup>
Luftmengde	<b>8,333</b> m <sup>3</sup> /s
Luft hastighet	<b>2,5</b> m/s
Lufttemperatur inn/RH	<b>27,0 / 50,0</b> °C / %
Lufttemperatur ut/RH	<b>15,0 / 92,4</b> °C / %
Følbar kjøling	<b>0,79</b>
Kondensatmengde	<b>0,805</b> l/min
Trykkfall luft	<b>101</b> Pa

**Væskedata**

**Medium : Vann**

Væske inn	<b>10,0</b> °C
Væske ut	<b>15,0</b> °C
Væskemengde	<b>7,63</b> l/s
Væskeshastighet	<b>1,20</b> m/s
Spesifikk vekt	<b>999,400</b> kg/m <sup>3</sup>
Spesifikk varme	<b>4 186,00</b> J/kg/K
Varmeledningsevne	<b>0,585</b> W/m/K
Viskositet	<b>1,223</b> mPa.s
Trykkfall væske	<b>29,65</b> kPa

**Fysiske data**

Preliminær Nettovekt	<b>278</b> kg	Overflate	<b>424,46</b> m <sup>2</sup>
Rør	<b>Cu, 0.40</b>	Internt volum	<b>80,78</b> dm <sup>3</sup>
Samlestokk(L)	<b>Cu</b>	Finner	<b>Al, 0.13</b>
Prelim. Utv.[B" x H" x L"]	<b>2 676 x 1 487 x 300</b>	Ramme	<b>Galv. - 2,0mm</b>
Innløp dim.	<b>1 x 2 1/2" BSP</b>	Utløp dim.	<b>1 x 2 1/2" BSP</b>
Design Pressure	<b>10</b> bar		

**Pris & Levering**

Pris pr. stk	<b>63 000,00</b> NOK	Levering fra fabrikk	<b>4-6 Arb.uke(r)</b>
Antall	<b>1</b>		

**2014/68/EU - Pressure Equipment Directive (PED)**

§11 Batteriet faller utenom kravene i PED og lages etter god ingeniørpraksis.

**Inkluderte Tillegg**

- Emballasje; Standard
- Dryppanne std. hor. drenering, FeZn Plate 1.5 mm
- Kopperstokk; Luft & tappenippel



Kunde  
Attention  
Tilbud

**Multiconsult**  
**Leif Sverre Boland**  
**20190164 / hn**

Version 7.6.5.1  
Dato 25.01.2019, Side 2

Referanse : **2 - Aggregat nr. 36.02**  
Produktkode : **CW-ES-2,5-2450-1367-6R-58-S-Cu/Al**

Leveringsbetingelser: ExW  
Betalings betingelser: net pr. 30 dager.  
Tilbudets gyldighet: 60 dager.

Med vennlig hilsen | Best regards

**Harald Nøkleholm**  
Salgsingeniør | Sales Engineer



TTC NORGE AS

Tlf.: +47 69 84 51 15

Mob.: +47 992 70 142

mail: [haraldn@ttc.no](mailto:haraldn@ttc.no) <<mailto:haraldn@ttc.no>>

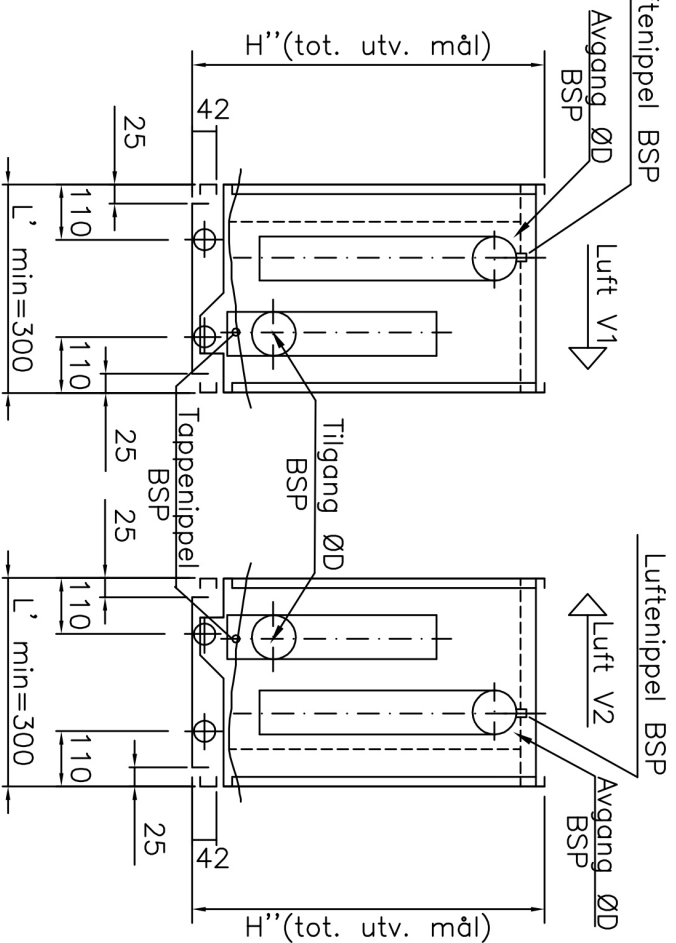
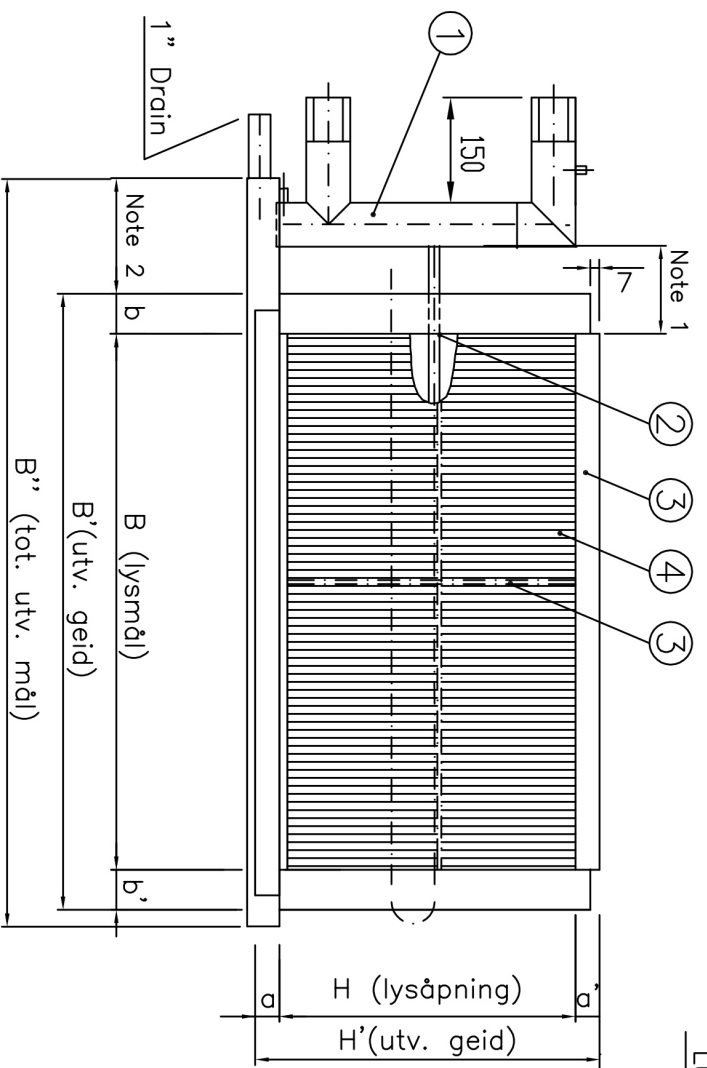
web: [www.ttc.no](http://www.ttc.no) <<http://www.ttc.no>>

### **Betingelser for tilbud**

Våre Produkter produseres og leveres i henhold til våre generelle vilkår som er Orgalime S 2012, med følgende forbehold: Med unntak av dagmulkt for forsinket leveranse skal vi ikke ha ansvar for indirekte tap eller følgeskader. Vårt ansvar for feil og mangler følger av bestemmelsene i Orgalime S 2012. Ved utbedring av feil eller mangler, skal kostnader relater til transport av produktene (eller deler av et produkt), personell og utstyr til og fra stedet der reparasjonen av produktet skal foregå, samt kost og losji og tunge løft med kran eller lignende stå for kjøpers regning. Vi har intet ansvar for skader forårsaket av produktet etter levering.

Vårt Tilbud og vår etterfølgende Ordrebekreftelse skal reguleres av norsk lov. Tvister skal løses ved voldgift i Heggen og Frøland tingrett i henhold til reglene i voldgiftsloven.

Obs: Alle ordre vil være gjenstand for kredittvurdering i forkant av kontraktsinngåelse.



Luft | V1

Luft | V2

Item	Description	Kappliste K1005		Prod.Nr.	
4	Finns				
3	Case Work				
2	Tubes				
1	Headers				

Note 1: = 80(D<4"), 100(D=4") AISI/AL 110mm  
 Note 2: Dryppanne skal gå min. 10mm på utsiden av samlestock.

B	B'	B''	b	b'	H	H'	H''	a	a'	L'	ØD
2450	2570	2676	60	60	1367	1487	1487	60	60	300	2 1/2"

Filename A300329\_B

Ref.: p:\data\codarc\std-malskisse\A300329\_B.dwg TTC ref.: 1996/1

Standard teegn./drawing/Zeichnung

Rev	Dato/ Datum	Rev. av/ Rev. by/ Rev. av/ Änderung	Endring/ Change/ Änderung

TOLERANCES ACCORDING TO NS-EN ISO 13920  
 TOLERANCE CLASS B (SEE NOTE 1)

0 - 30	±1.0
30 - 120	±2.0
120 - 400	±2.0
400 - 1000	±3.0
1000 - 2000	±4.0
2000 - 4000	±5.0
4000 - 8000	±8.0
8000 - 12000	±10.0

Tegn. av/ Made by:	hn
Kont. av/ Approved by:	
Dato/ Date:	25.01.2019
Målestokk/ Scale:	N/A
Erstatter/Supersedes	

Godkjent/ Approved/ Genehmigt

**Multiconsult**  
 Tilbud: 20190164 Type: CW-ES-2,5-2450-1367-6R-58-S-Cu/Al  
 Ref.: 2: Aggregat nr. 36.02