

Lengde tender ca 26m

+

+

X=7,785,350

Molo

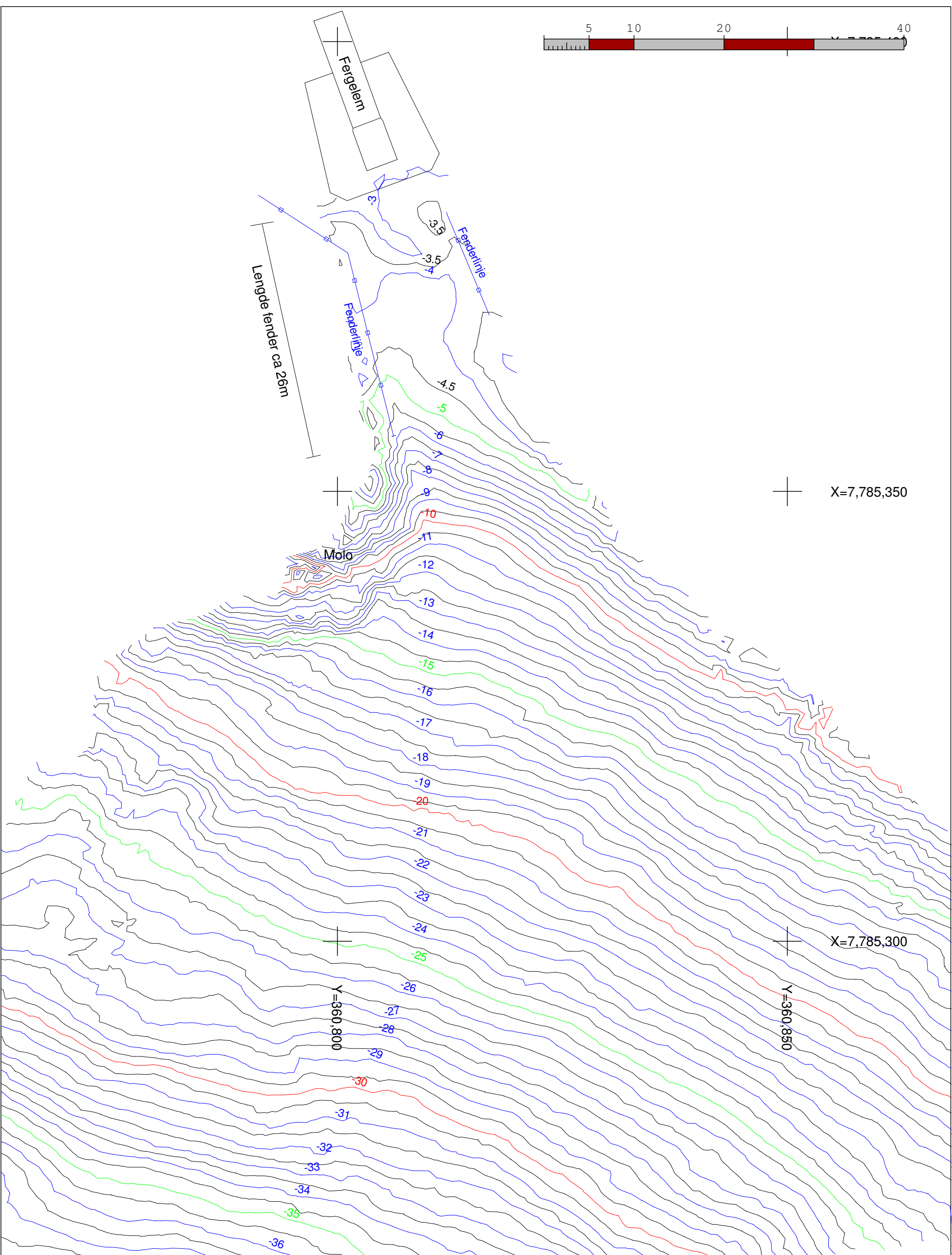
+

+

X=7,785,300

Y=360,800

Y=360,850



Humleveien 11, 9514 Alta  
Tlf: 78 43 58 48, firmapost@geonord.as www.geonord.as

Utført av: Bj. Kjellmann Oppdrag nr.: 7110511

22.08.2012

Mikkelsby fergeleie  
Kotekart av sjøbunn  
Kartlagt med multistrålesonar  
Euref89 sone 35, sjøkartnull (1.84m under NN1954)  
Målestokk: 1: 1:400  
Vertikal målestokk: 1: Tegning nr.: Mikkelsby-1  
Revisjon nr.: Z02

Mikkelsby fergeleie 202.SjøKARTNULL.dra drawn by BUK using Geo, 22.08.2012, 16:01