

230 TILFLUKTSROM

- Symboler:**
- Rømningsvindu Til rømningsvei
 - Brannslange
 - Håndslukker
 - Brannalarmsentral

- Dører:**
- EI120C EI2 120-CSa A2-s1,d0 [A120S]
 - EI30C EI2 30-CSa [B30S]
 - EI60 EI2 60-Sa [B60]

- Konstruksjoner**
- REI 120-M A2-s1,d0 [A120]
 - EI 60 A2-s1,d0 [A60]

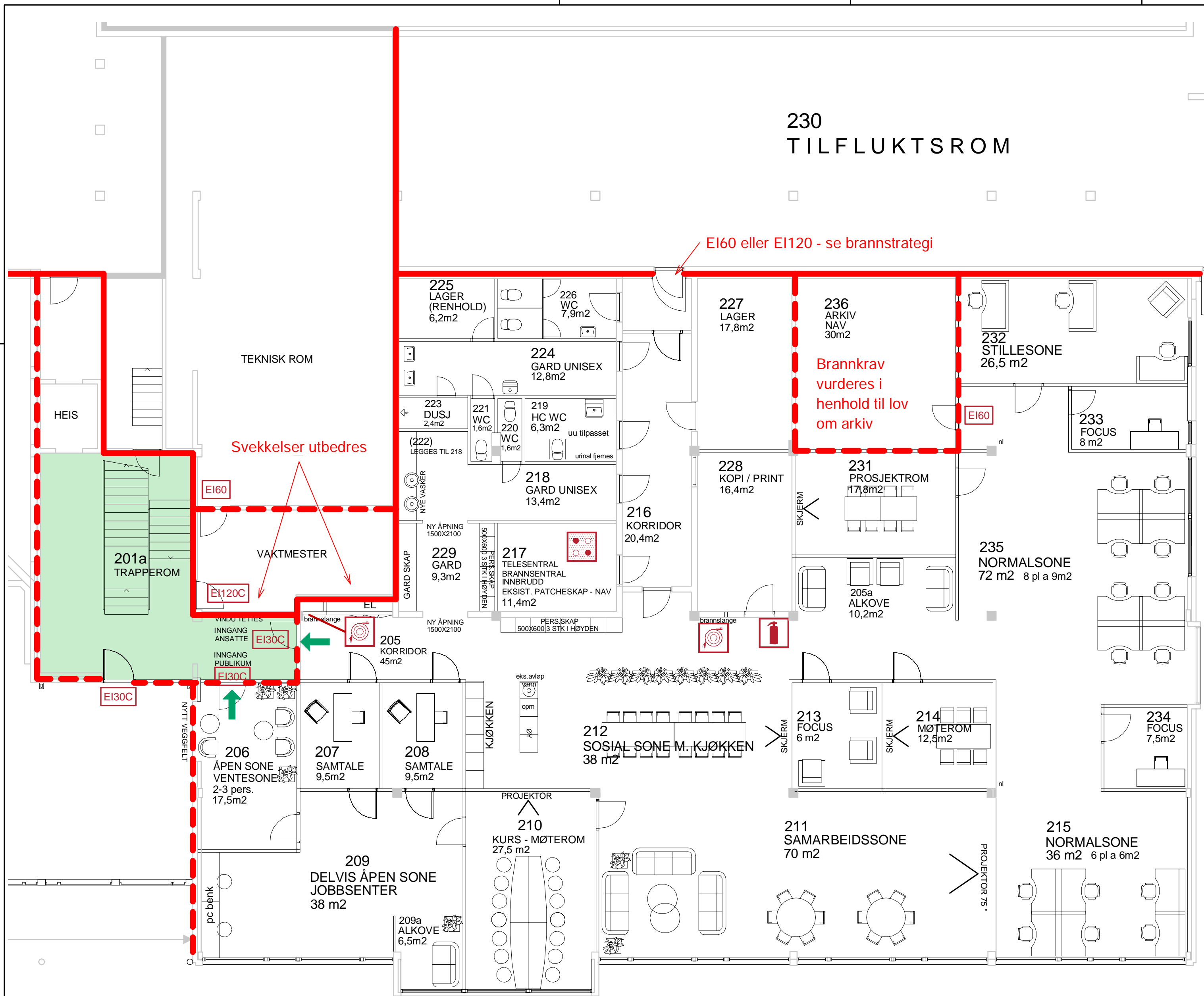
- Skravurer:**
- Rømningsvei

- Informasjon**
- Risikoklasse: 2
 - Brannklasse: 3

Annet

Tegningen er å anse som konsepttegning og skal leses sammen med brannstrategidokumentet. Den har ikke status som byggetegning.

- Branntekniske installasjoner**
- Automatisk brannalarmanlegg
 - Ledesystem



EI60 eller EI120 - se brannstrategi

Brannkrav vurderes i henhold til lov om arkiv

Rømningsvinduer 1 stk. /pr. 15 personer

Svekkelser utbedres

VAKTMESTER

2	Korrigeret brannslanger	2019-02-27	VHA	VHA
1	Foreløpig	2019-02-13	VHA	VHA
Revisjon	Revisjonstekst	Dato	Tegnet	Kontrollert

Foreløpig

RAMBOLL NORGE AS - LILLEHAMMER
Løkkegata 9, N-2615 Lillehammer
T +47 61 27 05 00, lillehammer@ramboll.no

Nord-Fron kommune	Oppdragsnummer 1350032605
Nord-Fron kommunehus	Tegnet av VHA Dato 2019-02-13
Branntegning plan 2	Kontroll VHA Dato 2019-02-13
	Godkjent VHA Dato 2019-02-13
	Utsendt dato -
Målestokk 1: 100 i A2	

Kompleks	Bygg	Etasje	Fag	System	Type	Løpenummer	Revisjon	Fase	Status
						F01	2		