

BYGGNADSAVVISNINGAR

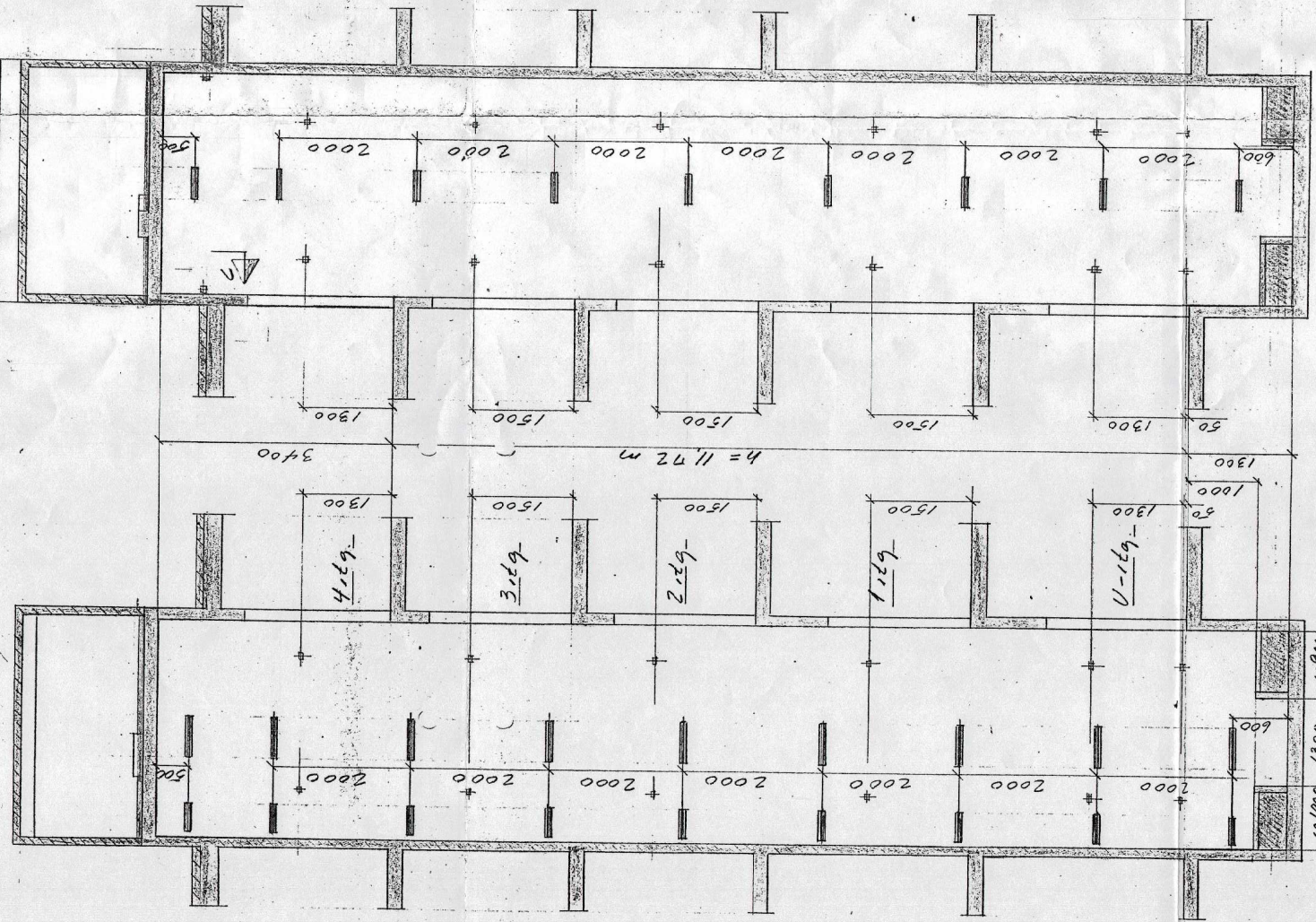
Schakt
De uppgifter som anges i detta dokument gäller endast för de skaklådor som är avsedda att användas i maskinrummet. För övriga skaklådor gäller de uppgifter som anges i de tekniska specifikationerna för de respektive skaklådorna.

Maskinrum
Maskinrummet ska byggas enligt de tekniska specifikationerna för maskinrummet. Maskinrummet ska byggas i betong och ska ha en höjd på minst 2,5 meter. Maskinrummet ska ha en yta på minst 100 kvadratkilometer. Maskinrummet ska ha en yta på minst 100 kvadratkilometer.

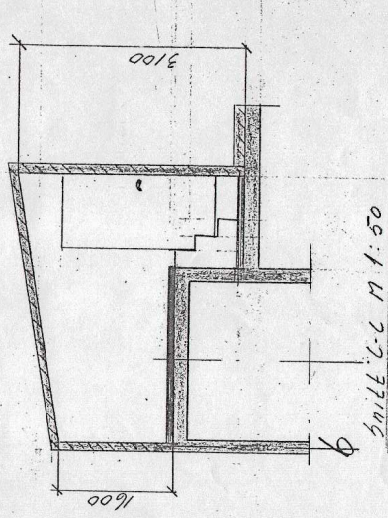
Material
Materialen ska vara av god kvalitet och ska vara avsedda att användas i maskinrummet. Materialen ska vara av god kvalitet och ska vara avsedda att användas i maskinrummet.

Åtgärder
Åtgärderna ska vara av god kvalitet och ska vara avsedda att användas i maskinrummet. Åtgärderna ska vara av god kvalitet och ska vara avsedda att användas i maskinrummet.

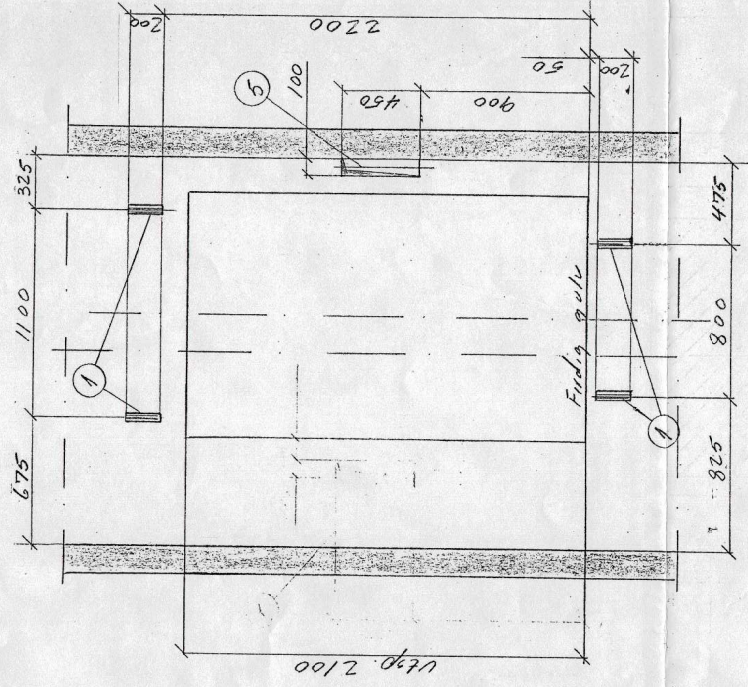
Proj. nr.	H39142
Byggnadsnr.	H39152/10423
Byggnadsnr.	H39152/1
Byggnadsnr.	H39152/1



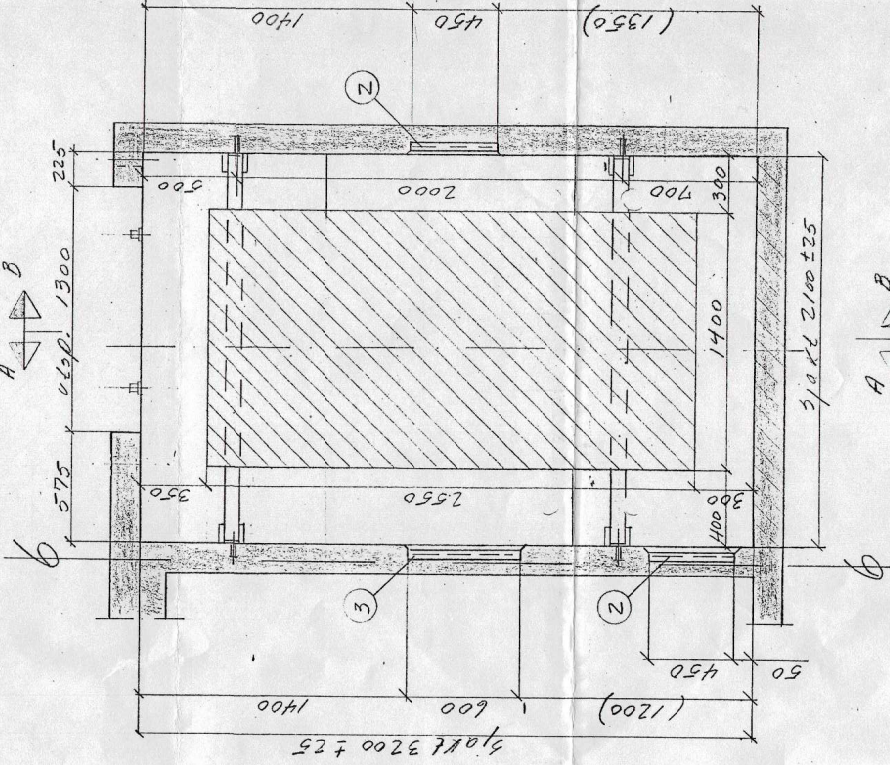
Snitt A-A M 1:50



Snitt C-C M 1:50



Snitt L-L M 1:20



Plan av Skåp M 1:20

BYGN. JOURNAL NR 76/76
26 MAI 1966
SAH. NR. 1776
I MÅTE 1776