

## Vedlegg 1

### 1. Punktbelastning rundt maskiner i verksted

Områder i en avstand på 600mm rundt oppleggspunkter for maskiner i verksted skal ikke belastes med punktlaster fra ledestabler eller lignende. Se skravert rødt område på figur 1.

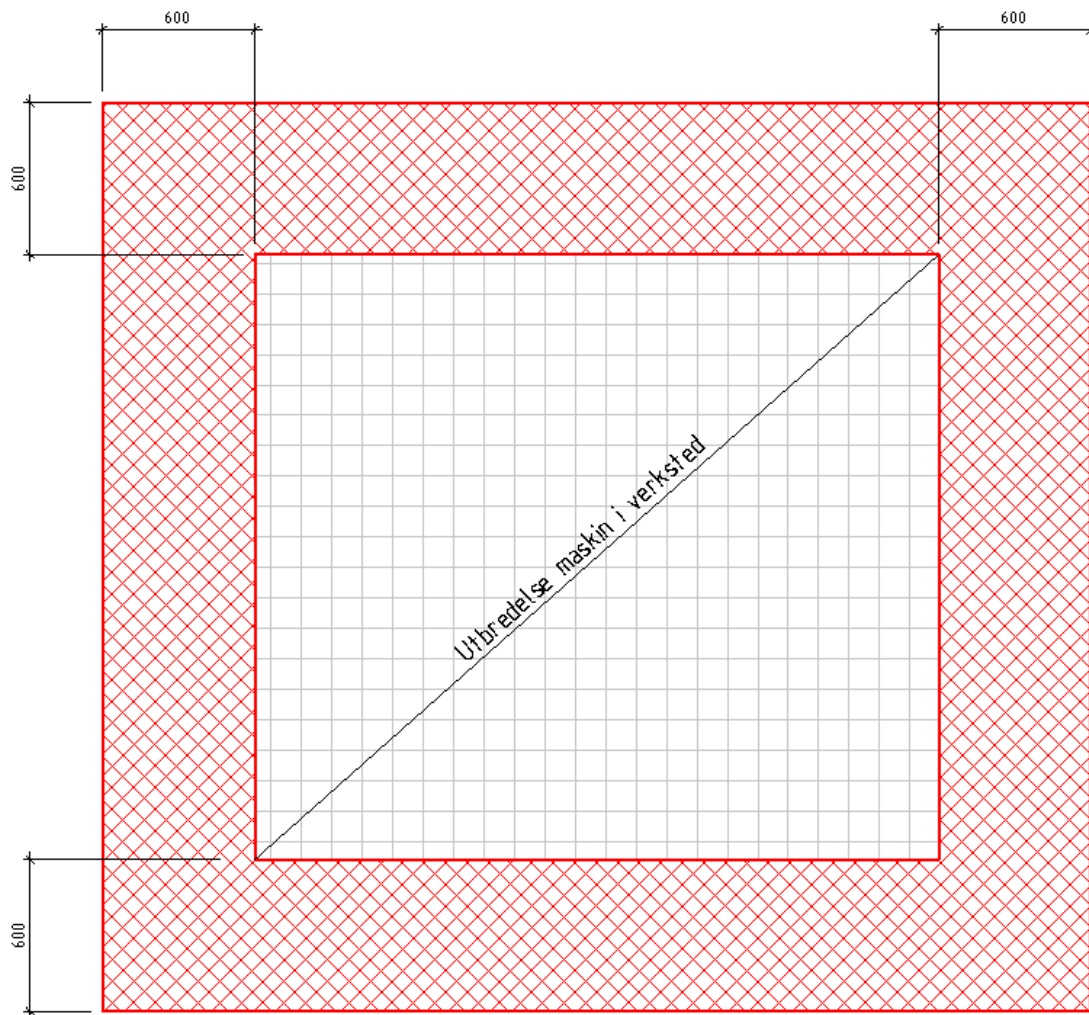


Fig. 1: Områder uten punktbelastning rundt maskiner, plan

## 2. Punktbelastning mot vegger i verksted

Områder i en avstand på 600mm fra vegger i verksted skal ikke belastes med punktlaster fra ledestabler eller lignende. Se skravert rødt område på figur 2.

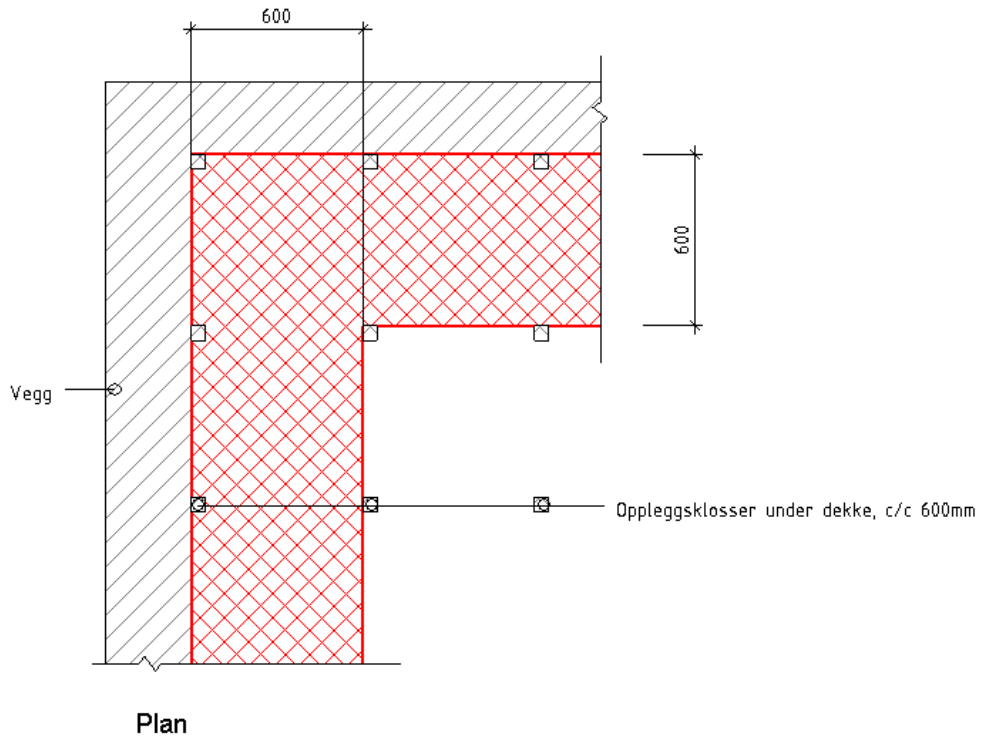


Fig. 2: Områder uten punktbelastning mot vegger/dekkeforkanter, plan

### 3. Fordeling av belastning fra sirkelsag

Foreslått stålprofil for fordeling av laster under oppleggsføtter for sirkelsag: UPE 240, se figur 3.

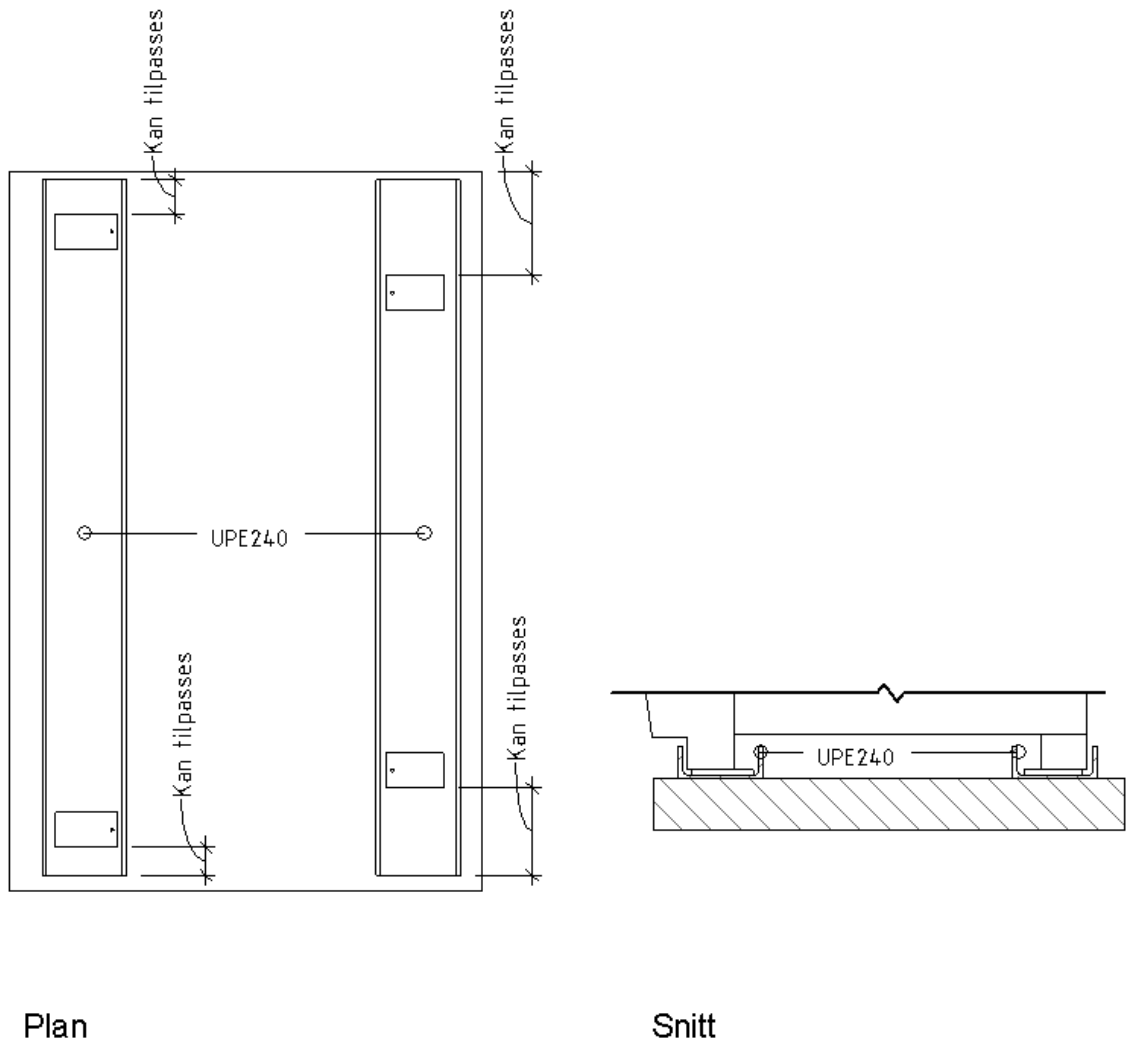


Fig. 3: Fordeling av belastning fra sirkelsag, plan og snitt

#### 4. Fordeling av belastning fra CNC-fres

Foreslått stålprofil for fordeling av laster under oppleggsføtter for CNC-fres: UPE 180, se figur 4.

Bjelke kan ikke ligge parallelt med vegg dersom bjelke blir liggende nærmere enn 600mm fra vegg. I så tilfelle må bjelker legges vinkelrett inn mot vegg.

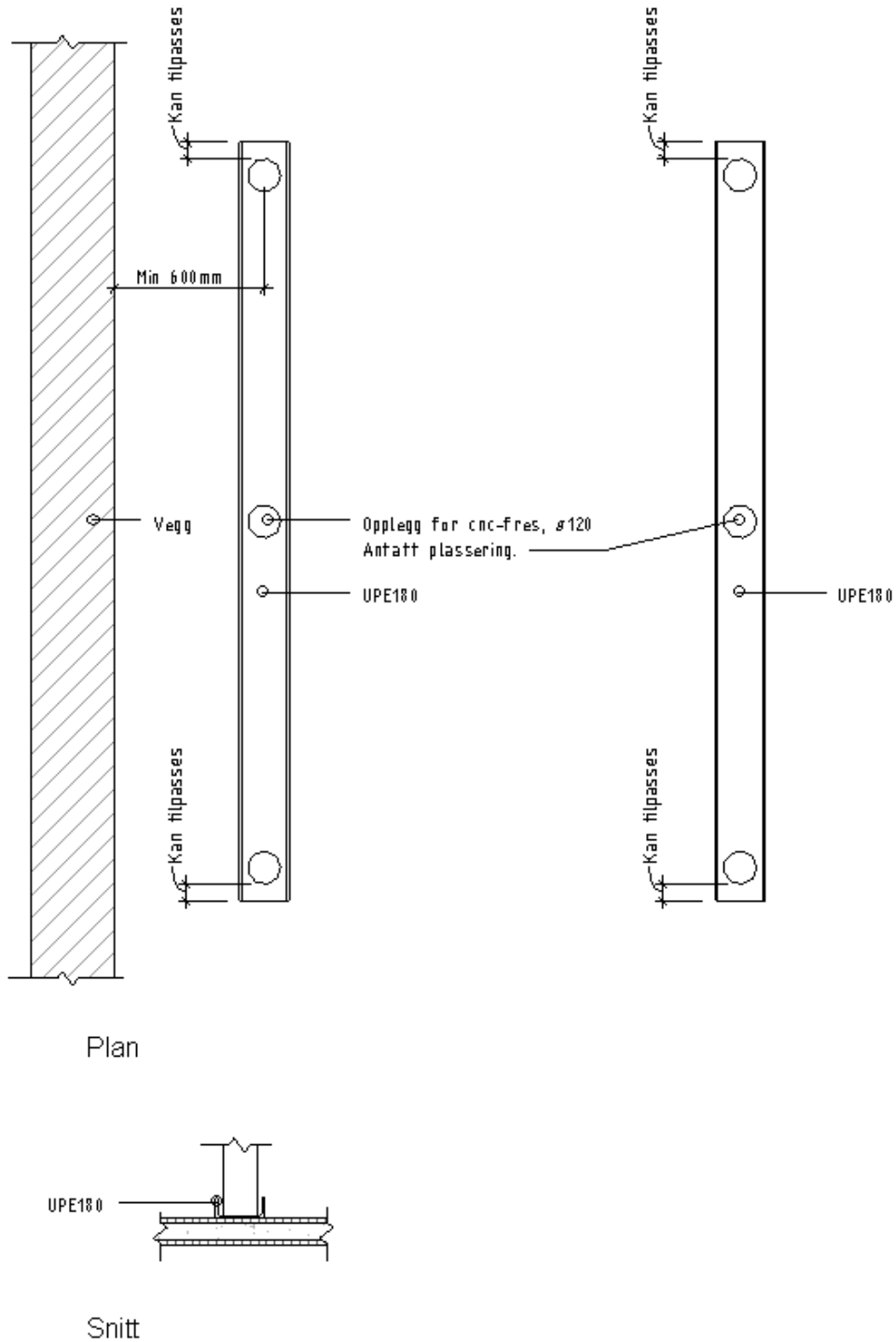


Fig. 4: Fordeling av belastning fra CNC-fres, plan og snitt

5. Fordeling av belastning i overgang fast og flytende gulv

Punktlaster fra ledestabler eller lignende i overgangen mellom fast og flytende gulv, i inngangen til verkstedet, skal fordeles med en lastfordelende plate, se figur 5.

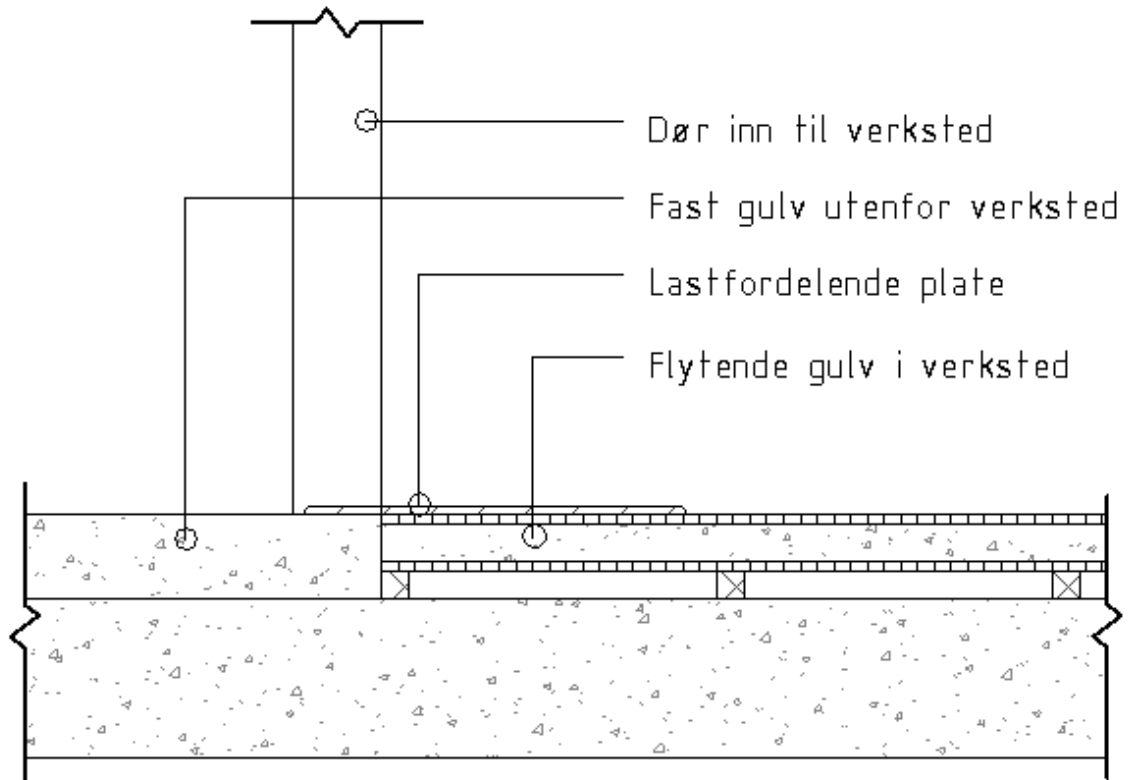


Fig. 5: Fordeling av belastning i inngangen til verksted, snitt

## 6. Plassering av paller rundt maskiner

Rundt maskiner som veier mer enn  $1000\text{kg/m}^2$  ( $10\text{kN/m}^2$ ) skal paller plasseres med en avstand fra maskin. Eksempelvis skal paller plasseres minimum  $200\text{mm}$  fra maskin som veier  $1000\text{kg/m}^2$  ( $10\text{kN/m}^2$ ).

For en maskin som veier  $2000\text{kg/m}^2$  ( $20\text{kN/m}^2$ ) skal paller plasseres minimum  $500\text{mm}$  fra maskin, se figur 6.

Maks vekt på pall er  $500\text{kg}$  med de gitte avstandene. Hvis pall veier mer må den plasseres lengre unna maskin.

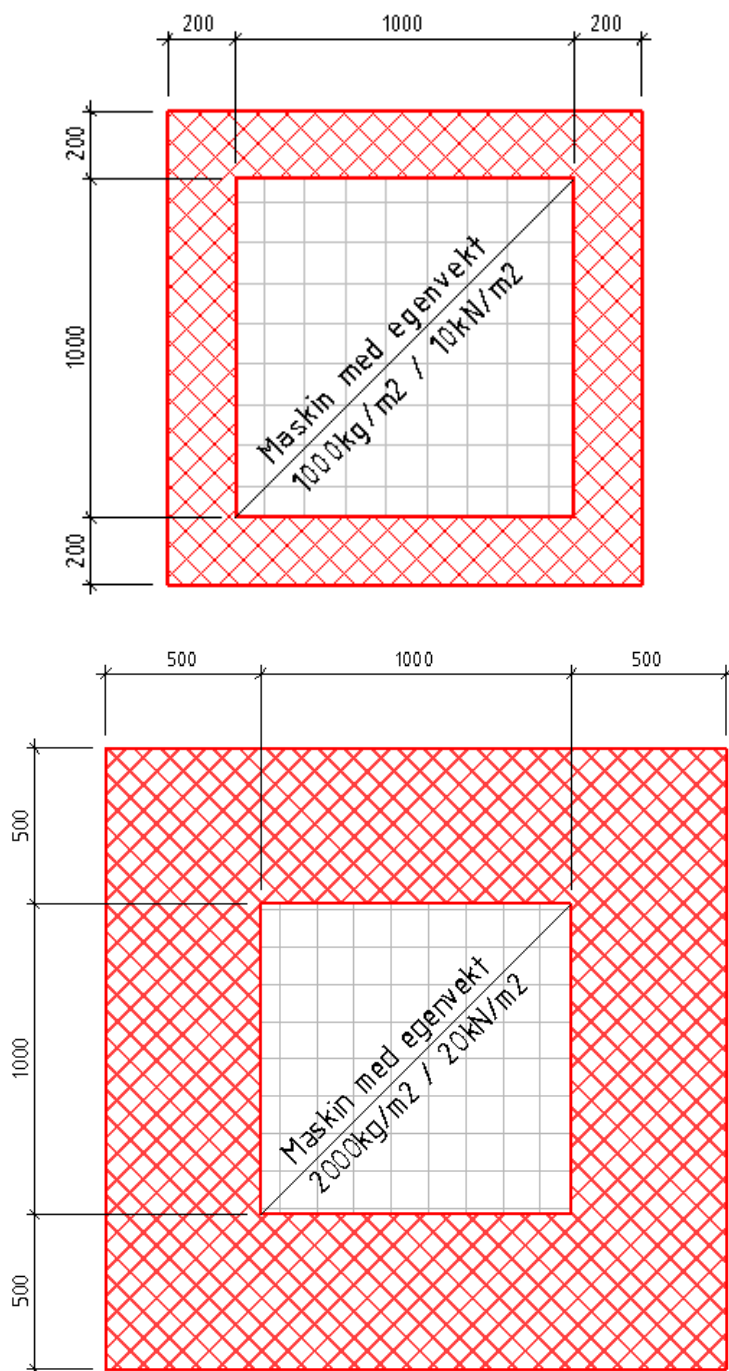


Fig. 6: Anvisning av plassering av paller ved tunge maskiner

## 7. Generelt om fordeling av belastning under maskiner

Last fra maskiner med egenvekt 1000kg eller mer skal fordeles med passende stålprofil.

## 8. Begrensning av tillatt hjultrykk fra ledestabler

Maks tillatt punktlast fra hjul på dekket er 1000kg, som tilsvarer lasta fra drivhjul når ledestabler Jungheinrich ERC 214z er tom. Last fra drivhjul må fordeles på drivhjul og støttehjul for at ledestabler med påført last skal kunne kjøre på dette dekket.